

KH300-3

HYDRAULIC CRAWLER CRANE

Specifications

仕 様

HITACHI

KH300-3

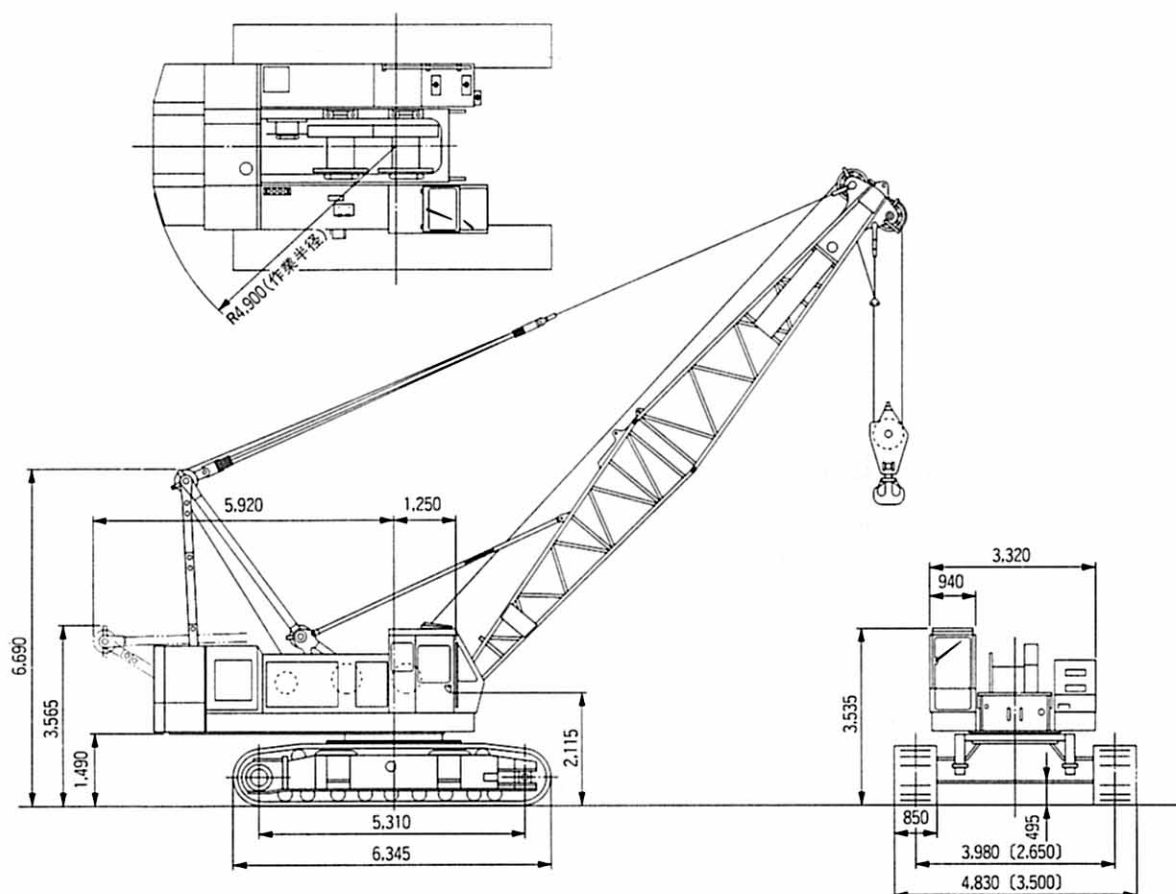
HYDRAULIC CRAWLER CRANE

INDEX

クローラクレーン	■寸法図■仕様	3
	■作業範囲図	4
	■主ブーム定格総荷重表	5
	■補助ジブ定格総荷重表	6
	■補助ジブ付主ブーム定格総荷重表	7
	■ジブ定格総荷重表	8・9
	■ジブ付主ブーム定格総荷重表	10・11
フルラフティング タワークレーン	■寸法図■タワー・ジブ構成■仕様	12
	■作業範囲図	13
	■23.5m ■26.5m タワークレーン定格総荷重表	14
	■29.5m ■32.5m タワークレーン定格総荷重表	15
	■35.5m ■38.5m タワークレーン定格総荷重表	16
	■41.5m ■44.5m タワークレーン定格総荷重表	17
クラムシェル	■寸法図■仕様■作業範囲	18・19
テクニカルデータ	■装備品一覧■クレーンブーム標準構成表	20
	■タワー標準構成表	20
	■基本装備・オプション一覧	21
	■分解輸送質量・概略寸法	22

■寸法図

単位:mm



()内はクローラ縮小時の寸法です。

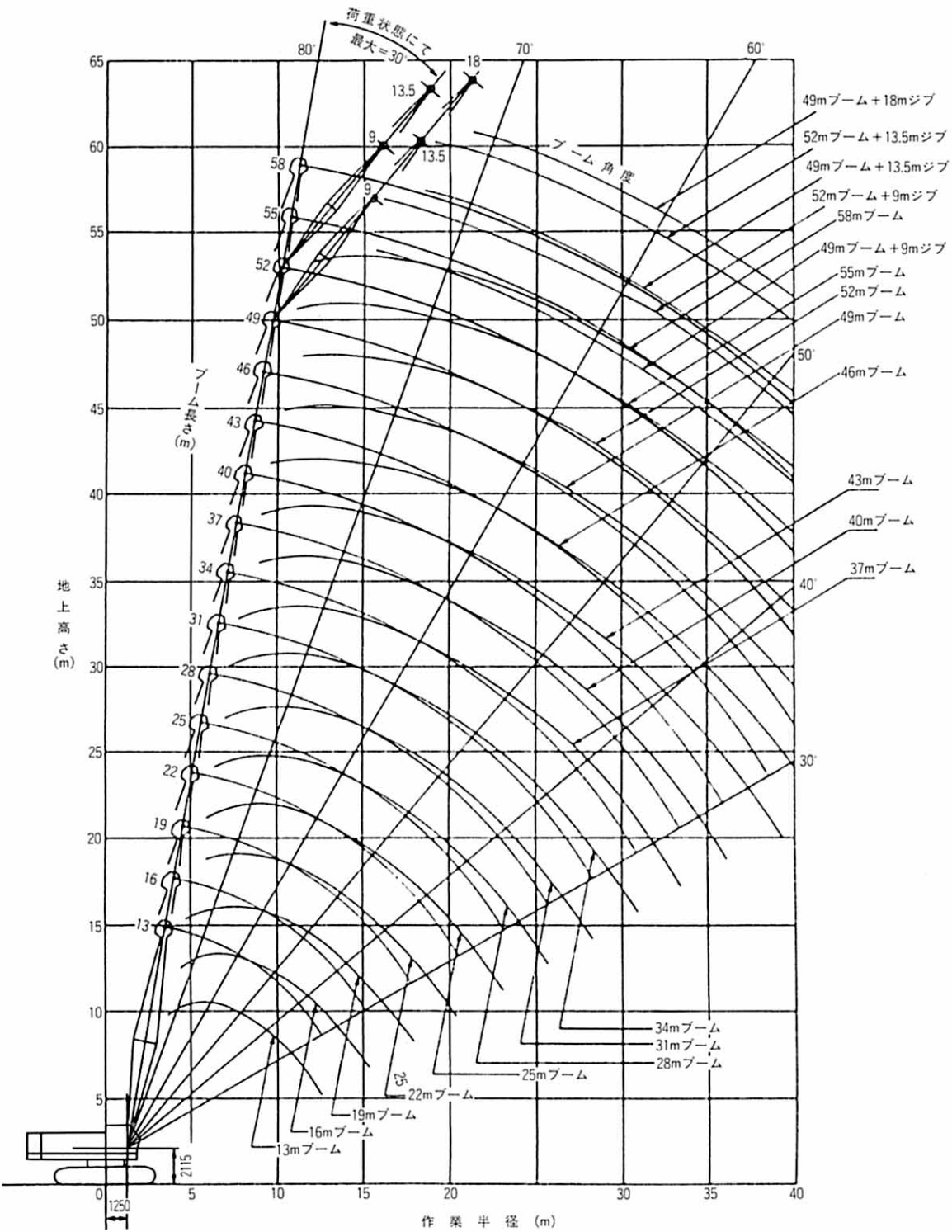
■仕様

最大吊(つ)り上げ荷重	t×m	80×4.0		
ブーム長さ	基本ブーム	13.0		
	最長ブーム	58.0		
	ジブブーム	9.0~18.0		
	ブーム+ジブ付最長	49.0+18.0		
作業速度	ロープ速度	主・補巻上 (高速/低速) m/min	*92/*60/30	ロープ径 26mm
		主・補巻下 (高速/低速) m/min	92/60/30	
	ブーム速度	ブーム巻上 m/min	*40	ロープ径 20mm
		ブーム巻下 m/min	40	
	旋回 (高速/低速) min ⁻¹ (rpm)	3.0/1.9(3.0/1.9)		
	走行速度 (高速/低速) km/h	*1.4/0.8		
登坂能力	度(%)	16°40' (30) (13mブーム、80tフック付)		
全装備質量	t	約74.6 (13mブーム、80tフック付)		
接地圧	kPa(kgf/cm ²)	74.5 (0.76) (13mブーム、80tフック付)		
エンジン	名称	いすゞ 6RB1		
	定格出力	kW/min ⁻¹ (PS/rpm)	165.5/2,000 (225/2,000)	

〈注〉 本表の単位は、国際単位系によるSI単位表示。()内は、従来の単位表示を併記したものです。

* 負荷により速度変化します。

■作業範囲図





単位:t

■主ブーム定格総荷重表

作業半径 (m)	ブーム長さ(m)								
	13	16	19	22	25	28	31	34	37
3.9	80.00								
4.0	80.00	4.4m×72.7t							
4.5	71.10	71.10	4.9m×61.65t						
5.0	59.65	59.50	59.40	5.4m×51.90t					
5.5	50.90	50.75	50.65	50.60	5.9m×44.65t				
6.0	44.35	44.20	44.05	44.00	43.80				
6.5	39.25	39.10	38.95	38.90	38.80	38.75			
7.0	35.20	35.00	34.90	34.80	34.70	34.65	34.55	7.5m×31.05t	
8.0	29.10	28.90	28.75	28.70	28.60	28.50	28.40	28.25	28.10
9.0	24.75	24.55	24.40	24.30	24.20	24.15	24.05	23.85	23.85
10.0	21.45	21.25	21.10	21.05	20.90	20.85	20.75	20.60	20.55
12.0	16.90	16.70	16.55	16.45	16.30	16.25	16.15	15.95	15.90
14.0	12.7m×15.75t	13.65	13.50	13.40	13.25	13.20	13.05	12.90	12.85
16.0		15.3m×12.25t	11.35	11.25	11.10	11.00	10.90	10.70	10.65
18.0			17.9m×9.80t	9.60	9.45	9.35	9.25	9.10	9.00
20.0				8.35	8.20	8.10	8.00	7.80	7.75
22.0				20.5m×8.10t	7.20	7.10	7.00	6.80	6.75
24.0					23.1m×6.75t	6.30	6.15	6.00	5.90
26.0						25.7m×5.70t	5.50	5.30	5.20
28.0							4.90	4.70	4.65
30.0							28.3m×4.85t	4.25	4.15
32.0								30.9m×4.05t	3.70
33.5									3.45

作業半径 (m)	ブーム長さ(m)						
	40	43	46	49	52	55	58
8.5	25.55						
9.0	23.70	9.1m×23.35t	9.6m×21.40t				
10.0	20.40	20.25	20.15	10.1m×19.80t	10.6m×18.30t	11.1m×16.95t	11.7m×15.70t
12.0	15.80	15.65	15.50	15.45	15.35	15.20	15.10
14.0	12.75	12.55	12.45	12.40	12.25	12.15	12.00
16.0	10.55	10.35	10.25	10.20	10.05	9.95	9.80
18.0	8.90	8.75	8.60	8.55	8.40	8.30	8.15
20.0	7.60	7.45	7.30	7.25	7.15	7.00	6.85
22.0	6.60	6.45	6.30	6.25	6.10	6.00	5.85
24.0	5.75	5.60	5.45	5.40	5.25	5.15	5.00
26.0	5.10	4.90	4.80	4.70	4.60	4.45	4.30
28.0	4.50	4.35	4.20	4.10	4.00	3.85	3.65
30.0	4.00	3.85	3.70	3.60	3.45	3.30	3.10
32.0	3.60	3.40	3.25	3.10	2.95	2.80	2.60
34.0	3.20	3.00	2.80	2.70	2.55	2.35	2.20
36.0	2.85	2.65	2.45	2.35	2.15	2.00	1.80
38.0	36.1m×2.85t	2.30	2.15	2.00	1.85	1.65	1.50
40.0		38.7m×2.25t	1.85	1.70	1.55	1.40	1.20

- 〈注〉 1. 上表に示す定格総荷重は水平堅土上の定置荷役における値で、転倒荷重の78%以内および移動式クレーン構造規格で定める前方安定度1.15以上です。
 2. 実際に吊(つ)り上げられる質量は、上表の定格総荷重表からフック等(など)の吊り具一切の質量を差し引いた値です。
 3. 作業半径とは荷を吊った状態での旋回中心からの吊り荷の重心までの水平距離です。
 4. カウンタウエイトは、20.8tです。
 5. 作業を行う時は、必ずクローラを規定位置まで拡張してください。
 6. 巻上ロープ掛数と定格総荷重の最大値およびフック質量は右表の通りです。

フック 容 量 (t)	フック 質 量 (t)	定格総荷重の最大値 t							
		8本掛	7本掛	6本掛	5本掛	4本掛	3本掛	2本掛	1本掛
80	0.97	80.0	70.0	60.0	50.0	40.0	30.0	20.0	
40	0.62	—	—	—	—	40.0	30.0	20.0	—
25	0.73	—	—	—	—	—	25.0	20.0	—
10	0.37	—	—	—	—	—	—	—	10.0



単位:t

■補助ジブ定格総荷重表

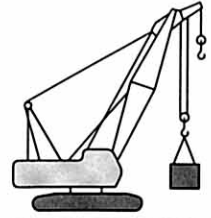
作業半径 (m)	ブーム長さ(m)														
	13	16	19	22	25	28	31	34	37	40	43	46	49	52	55
4.6	10.00														
5.0	10.00	5.1m×10.00t													
5.5	10.00	10.00	5.6m×10.00t												
6.0	10.00	10.00	10.00	6.1m×10.00t	6.6m×10.00t										
7.0	10.00	10.00	10.00	10.00	10.00	7.2m×10.00t	7.7m×10.00t								
8.0	10.00	10.00	10.00	10.00	10.00	10.00	10.00	8.2m×10.00t	8.7m×10.00t						
9.0	10.00	10.00	10.00	10.00	10.00	10.00	10.00	10.00	10.00	9.2m×10.00t	9.8m×10.00t				
10.0	10.00	10.00	10.00	10.00	10.00	10.00	10.00	10.00	10.00	10.00	10.00	10.3m×10.00t	10.8m×10.00t	11.3m×10.00t	11.9m×10.00t
12.0	10.00	10.00	10.00	10.00	10.00	10.00	10.00	10.00	10.00	10.00	10.00	10.00	10.00	10.00	10.00
14.0	10.00	10.00	10.00	10.00	10.00	10.00	10.00	10.00	10.00	10.00	10.00	10.00	10.00	10.00	10.00
16.0	14.2m×10.00t	10.00	10.00	10.00	10.00	10.00	10.00	10.00	10.00	10.00	10.00	10.00	10.00	10.00	10.00
18.0		16.8m×10.00t	9.80	9.70	9.55	9.45	9.35	9.25	9.10	9.00	8.85	8.75	8.60	8.50	8.40
20.0			19.4m×8.85t	8.40	8.30	8.20	8.10	7.95	7.85	7.70	7.55	7.45	7.35	7.20	7.10
22.0				7.40	7.25	7.15	7.05	6.90	6.80	6.70	6.55	6.45	6.30	6.15	6.05
24.0					6.40	6.30	6.20	6.05	5.95	5.85	5.70	5.60	5.45	5.30	5.20
26.0					24.6m×6.20t	5.60	5.50	5.35	5.25	5.15	5.00	4.90	4.75	4.60	4.50
28.0						27.2m×5.25t	4.95	4.80	4.65	4.55	4.40	4.30	4.15	4.00	3.90
30.0							29.8m×4.50t	4.25	4.15	4.05	3.90	3.80	3.60	3.45	3.30
32.0								3.85	3.70	3.60	3.45	3.30	3.10	2.95	2.80
34.0								3.24m×3.75t	3.35	3.20	3.00	2.85	2.70	2.55	2.40
36.0									35.0m×3.15t	2.85	2.65	2.50	2.30	2.15	2.00
38.0										3.76m×2.60t	2.30	2.15	2.00	1.80	1.65
40.0											2.00	1.85	1.70	1.50	1.35

〈注〉 1. 上表に示す定格総荷重は、水平堅土上定置荷役における値で転倒荷重の78%以内、および移動式クレーン構造規格で定める前方安定度1.15以上です。
 2. 実際に吊(つ)り上げられる質量は、上表の定格総荷重から「主フック+補フック」、玉掛ロープ等(など)の吊り具一切の質量を差し引いた値です。

フック質量

80tフック	0.97t
40tフック	0.62t
25tフック	0.73t
10tフック	0.37t

3. 作業半径とは荷を吊った状態での旋回中心からの吊り荷の重心までの水平距離です。
4. カウンタウェイトは、20.8tです。
5. 作業を行う時は必ずクローラを規定位置まで拡張してください。



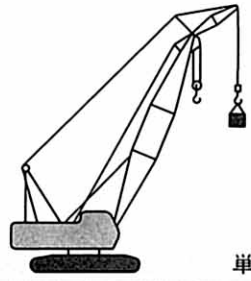
単位:t

■補助ジブ付主ブーム定格総荷重表

作業半径 (m)	ブーム長さ(m)														
	13	16	19	22	25	28	31	34	37	40	43	46	49	52	55
3.9	80.00														
4.0	79.75	4.4m×72.50t													
4.5	70.85	70.85	4.9m×61.40t												
5.0	59.45	59.30	59.15	5.4m×51.70t											
5.5	50.70	50.55	50.40	50.35	5.9m×44.45t										
6.0	44.15	44.00	43.85	43.80	43.70										
6.5	39.05	38.85	38.75	38.70	38.60	38.55									
7.0	35.00	34.80	34.65	34.60	34.50	34.45	34.35	8.5m×30.85t							
8.0	28.85	28.70	28.55	28.50	28.35	28.30	28.20	28.05	27.90	8.5m×25.35t					
9.0	24.50	24.30	24.15	24.10	24.00	23.95	23.85	23.65	23.65	23.50	9.1m×23.15t	9.6m×21.20t			
10.0	21.25	21.05	20.90	20.80	20.70	20.65	20.55	20.40	20.35	20.20	20.05	19.95	10.1m×19.60t	10.6m×18.10t	11.1m×16.75t
12.0	16.70	16.50	16.30	16.25	16.10	16.05	15.95	15.75	15.75	15.60	15.45	15.35	15.30	15.15	15.05
14.0	12.7m×15.55t	13.45	13.30	13.20	13.05	13.00	12.85	12.70	12.65	12.55	12.35	12.25	12.20	12.10	11.95
16.0		15.3m×12.00t	11.10	11.00	10.90	10.80	10.70	10.50	10.45	10.35	10.20	10.05	10.00	9.90	9.75
18.0			17.9m×9.60t	9.40	9.25	9.15	9.05	8.90	8.80	8.70	8.55	8.40	8.35	8.25	8.10
20.0				8.15	8.00	7.90	7.80	7.60	7.55	7.40	7.25	7.15	7.05	6.95	6.80
22.0				20.5m×7.90t	7.00	6.90	6.80	6.60	6.55	6.40	6.25	6.10	6.05	5.90	5.80
24.0					23.1m×6.55t	6.10	5.95	5.80	5.70	5.55	5.40	5.25	5.20	5.10	4.95
26.0						25.7m×5.50t	5.30	5.10	5.00	4.90	4.70	4.60	4.50	4.40	4.25
28.0							4.70	4.55	4.45	4.30	4.15	4.00	3.90	3.75	3.60
30.0							28.3m×4.65t	4.05	3.95	3.80	3.65	3.45	3.35	3.20	3.05
32.0								30.9m×3.85t	3.55	3.40	3.15	3.00	2.90	2.70	2.55
34.0									33.5m×3.25t	2.95	2.75	2.60	2.45	2.30	2.15
36.0										2.60	2.40	2.20	2.10	1.90	1.75
38.0										36.1m×2.60t	2.10	1.90	1.75	1.60	1.45
40.0											38.7m×2.00t	1.60	1.50	1.30	39.7m×1.20t

- 〈注〉 1. 上表に示す定格総荷重は、水平堅土上定置荷役における値で転倒荷重の78%以内、および移動式クレーン構造規格で定める前方安定度1.15以上です。
 2. 実際に吊(つ)り上げられる質量は、上表の定格総荷重からフック等(など)の吊り具一切の質量を差し引いた値です。
 3. 作業半径とは荷を吊った状態での旋回中心からの吊り荷の重心までの水平距離です。
 4. カウンタウェイトは、20.8tです。
 5. 作業を行う時は必ずクローラを規定位置まで拡張してください。
 6. 巻上ロープ掛数と定格総荷重の最大値およびフック質量は、次の通りです。

フック 容量(t)	フック 質量(t)	定格総荷重の最大値(t)							
		8本掛	7本掛	6本掛	5本掛	4本掛	3本掛	2本掛	1本掛
80	0.97	80.0	70.0	60.0	50.0	40.0	30.0	20.0	-
40	0.62	-	-	-	-	40.0	30.0	20.0	-
25	0.73	-	-	-	-	-	25.0	20.0	-
10	0.37	-	-	-	-	-	-	-	10.0



■ジブ定格総荷重表

単位:t

ブーム長さ(m)	37						40					
	9		13.5		18		9		13.5		18	
ジブ長さ(m)												
オフセット角度(度)	10	30	10	30	10	30	10	30	10	30	10	30
作業半径(m)												
11.1	10.00						11.6m×10.00t					
12.0	10.00	13.8m×9.30t	12.6m×10.00t				10.00		13.2m×10.00t			
14.0	10.00	9.20	10.00		14.2m×5.90t		10.00	14.3m×9.30t	10.00		14.7m×5.95t	
16.0	10.00	8.70	10.00	16.7m×5.70t	5.70		10.00	8.90	10.00	17.2m×5.70t	5.75	
18.0	9.30	8.25	9.50	5.50	5.45	19.6m×3.95t	9.20	8.40	9.35	5.60	5.55	
20.0	8.00	7.80	8.15	5.20	5.25	3.90	7.85	8.00	8.05	5.30	5.30	20.1m×3.95t
22.0	6.95	7.20	7.10	4.95	5.05	3.70	6.80	7.10	7.00	5.05	5.10	3.75
24.0	6.10	6.30	6.25	4.70	4.85	3.50	5.95	6.20	6.10	4.80	4.95	3.60
26.0	5.35	5.55	5.50	4.50	4.70	3.35	5.25	5.45	5.40	4.60	4.80	3.40
28.0	4.75	4.95	4.90	4.30	4.55	3.20	4.65	4.85	4.80	4.40	4.65	3.25
30.0	4.25	4.40	4.40	4.15	4.40	3.05	4.10	4.30	4.25	4.25	4.35	3.15
32.0	3.80	3.90	3.90	4.00	4.00	2.95	3.65	3.80	3.80	4.05	3.90	3.00
34.0	3.40	3.50	3.55	3.70	3.65	2.85	3.30	3.40	3.40	3.60	3.50	2.90
36.0	3.05	3.15	3.20	3.35	3.25	2.75	2.90	3.05	3.05	3.25	3.15	2.80
38.0	2.70	2.80	2.85	3.00	2.95	2.65	2.55	2.65	2.70	2.90	2.85	2.70
40.0	2.40	2.45	2.55	2.70	2.65	2.55	2.25	2.35	2.40	2.60	2.50	2.65

ブーム長さ(m)	43						46					
	9		13.5		18		9		13.5		18	
ジブ長さ(m)												
オフセット角度(度)	10	30	10	30	10	30	10	30	10	30	10	30
作業半径(m)												
12.1	10.00		13.7m×10.00t				12.7m×10.00t					
14.0	10.00	14.8m×9.25t	10.00		15.2m×5.90t		10.00	15.4m×9.25t	14.2m×10.00t		15.7m×5.90t	
16.0	10.00	9.00	10.00	17.7m×5.70t	5.80		10.00	9.10	10.00		5.90	
18.0	9.05	8.55	9.25	5.65	5.60		8.95	8.70	9.15	18.3m×5.70t	5.65	
20.0	7.75	8.10	7.90	5.40	5.40	20.6m×3.95t	7.60	8.00	7.80	5.45	5.45	21.2m×3.95t
22.0	6.70	7.00	6.85	5.10	5.20	3.80	6.55	6.90	6.75	5.20	5.25	3.85
24.0	5.80	6.10	6.00	4.90	5.05	3.65	5.70	6.00	5.85	4.95	5.10	3.70
26.0	5.10	5.35	5.25	4.70	4.85	3.45	5.00	5.25	5.15	4.80	4.95	3.50
28.0	4.50	4.70	4.65	4.50	4.70	3.35	4.40	4.60	4.55	4.60	4.65	3.40
30.0	4.00	4.15	4.10	4.35	4.25	3.20	3.85	4.05	4.00	4.30	4.10	3.25
32.0	3.55	3.70	3.65	3.90	3.75	3.05	3.40	3.60	3.55	3.80	3.65	3.10
34.0	3.10	3.25	3.25	3.50	3.35	2.95	2.95	3.15	3.10	3.40	3.25	3.00
36.0	2.70	2.85	2.90	3.10	3.00	2.85	2.55	2.75	2.75	3.00	2.85	2.90
38.0	2.35	2.50	2.55	2.75	2.65	2.75	2.20	2.35	2.40	2.65	2.50	2.80
40.0	2.05	2.20	2.20	2.40	2.35	2.70	1.90	2.05	2.05	2.30	2.20	2.50

次頁へつづく

単位:t

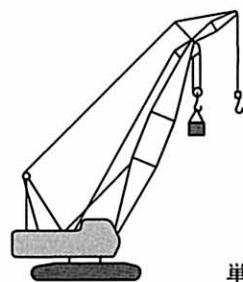
ブーム長さ(m)	49						52			
ジブ長さ(m)	9		13.5		18		9		13.5	
オフセット角度(度)	10	30	10	30	10	30	10	30	10	30
作業半径(m)										
13.2	10.00						13.7m×10.00t			
14.0	10.00	15.9m×9.20t	14.7m×10.00t				10.00		15.2m×10.00t	
16.0	10.00	9.20	10.00		16.3m×5.90t		10.00	16.4m×9.20t	10.00	
18.0	8.80	8.80	9.00	18.8m×5.70t	5.70		8.70	8.95	8.90	19.3m×5.65t
20.0	7.50	7.90	7.70	5.50	5.50	21.7m×3.95t	7.35	7.80	7.55	5.60
22.0	6.45	6.80	6.60	5.25	5.30	3.90	6.30	6.70	6.50	5.35
24.0	5.55	5.85	5.75	5.05	5.15	3.75	5.45	5.75	5.60	5.10
26.0	4.85	5.10	5.00	4.85	5.00	3.55	4.75	5.00	4.90	4.95
28.0	4.25	4.50	4.40	4.05	4.50	3.45	4.10	4.40	4.30	4.65
30.0	3.70	3.95	3.85	4.20	4.00	3.30	3.55	3.85	3.75	4.10
32.0	3.20	3.45	3.40	3.70	3.55	3.15	3.05	3.30	3.25	3.60
34.0	2.75	3.00	2.95	3.30	3.10	3.05	2.60	2.85	2.80	3.15
36.0	2.40	2.60	2.55	2.85	2.70	2.95	2.25	2.45	2.40	2.75
38.0	2.05	2.20	2.20	2.50	2.35	2.70	1.90	2.05	2.05	2.35
40.0	1.75	1.90	1.90	2.15	2.05	2.35	1.55	1.75	1.75	2.00

〈注〉 1. 上表に示す定格総荷重は、水平堅土上定置荷役における値で転倒荷重の78%以内、および移動式クレーン構造規格で定める前方安定度1.15以上です。
 2. 実際に吊(つ)り上げられる質量は、上表の定格総荷重からフック等(など)の吊り具一切の質量を差し引いた値です。

フック質量

80tフック	0.97t
40tフック	0.62t
25tフック	0.73t
10tフック	0.37t

3. 作業半径とは荷を吊った状態での旋回中心からの吊り荷の重心までの水平距離です。
4. 主ブームに対するジブの取付角度(オフセット角)は、荷を吊った状態です。
5. カウンタウェイトは、20.8tです。
6. 作業を行う時は必ずクローラを規定位置まで拡張してください。



■ジブ付主ブーム定格総荷重表

単位:t

ブーム長さ(m)	37						40					
	9		13.5		18		9		13.5		18	
ジブ長さ(m)												
オフセット角度(度)	10	30	10	30	10	30	10	30	10	30	10	30
作業半径(m)												
8.0	27.50	27.40	27.30	27.10	27.05	26.75	8.5m×24.95t	8.5m×24.85t	8.5m×24.75t	8.5m×24.55t	8.5m×24.50t	8.5m×24.20t
9.0	23.20	23.10	23.00	22.85	22.80	22.50	23.10	23.00	22.90	22.70	22.65	22.40
10.0	19.90	19.80	19.70	19.55	19.50	19.25	19.80	19.70	19.60	19.45	19.40	19.15
12.0	15.25	15.20	15.10	14.95	14.90	14.70	15.15	15.10	15.00	14.85	14.75	14.60
14.0	12.20	12.15	12.00	11.90	11.80	11.65	12.05	12.00	11.90	11.80	11.70	11.55
16.0	10.00	9.95	9.80	9.75	9.60	9.50	9.85	9.85	9.70	9.60	9.50	9.40
18.0	8.35	8.30	8.20	8.10	8.00	7.90	8.25	8.20	8.05	8.00	7.85	7.75
20.0	7.05	7.05	6.90	6.85	6.70	6.60	6.95	6.90	6.80	6.70	6.60	6.50
22.0	6.05	6.00	5.90	5.85	5.70	5.60	5.90	5.90	5.75	5.70	5.55	5.50
24.0	5.20	5.20	5.05	5.00	4.85	4.80	5.10	5.05	4.95	4.90	4.75	4.70
26.0	4.55	4.50	4.35	4.35	4.15	4.10	4.40	4.40	4.25	4.20	4.00	3.95
28.0	3.95	3.90	3.75	3.70	3.50	3.45	3.80	3.75	3.60	3.55	3.35	3.30
30.0	3.40	3.35	3.20	3.15	2.95	2.90	3.25	3.20	3.05	3.00	2.80	2.75
32.0	2.90	2.90	2.70	2.70	2.50	2.45	2.75	2.75	2.55	2.50	2.35	2.30
34.0	33.5m×2.60t	33.5m×2.60t	33.5m×2.40t	33.5m×2.40t	33.5m×2.20t	33.5m×2.15t	2.35	2.35	2.15	2.10	1.90	1.90
36.0							2.00	1.95	1.80	1.75	1.55	1.55
36.1							1.95	1.95	1.80	1.75	1.55	1.55

ブーム長さ(m)	43						46					
	9		13.5		18		9		13.5		18	
ジブ長さ(m)												
オフセット角度(度)	10	30	10	30	10	30	10	30	10	30	10	30
作業半径(m)												
9.1	22.70	22.60	22.50	22.35	22.30	22.05	9.6m×20.80t	9.6m×20.70t	9.6m×20.60t	9.6m×20.45t	9.6m×20.40t	9.6m×20.15t
10.0	19.65	19.55	19.45	19.30	19.25	19.00	19.50	19.45	19.35	19.20	19.15	18.90
12.0	15.00	14.95	14.85	14.70	14.65	14.45	14.90	14.80	14.70	14.60	14.50	14.30
14.0	11.90	11.85	11.75	11.65	11.55	11.40	11.80	11.75	11.65	11.55	11.45	11.30
16.0	9.70	9.65	9.55	9.45	9.35	9.25	9.60	9.55	9.45	9.35	9.25	9.10
18.0	8.05	8.05	7.90	7.85	7.70	7.60	7.95	7.90	7.80	7.70	7.60	7.50
20.0	6.80	6.75	6.60	6.55	6.45	6.35	6.65	6.65	6.50	6.45	6.30	6.20
22.0	5.75	5.75	5.60	5.55	5.40	5.35	5.65	5.60	5.50	5.40	5.30	5.20
24.0	4.95	4.90	4.75	4.70	4.55	4.50	4.80	4.75	4.65	4.60	4.40	4.35
26.0	4.25	4.20	4.05	4.00	3.80	3.75	4.05	4.05	3.85	3.80	3.65	3.55
28.0	3.60	3.55	3.40	3.35	3.15	3.10	3.40	3.40	3.20	3.15	3.00	2.95
30.0	3.00	3.00	2.80	2.80	2.60	2.55	2.85	2.85	2.65	2.60	2.45	2.40
32.0	2.55	2.50	2.35	2.30	2.10	2.10	2.40	2.35	2.20	2.15	1.95	1.90
34.0	2.15	2.10	1.95	1.90	1.70	1.65	1.95	1.95	1.75	1.75	1.55	1.55
36.0	1.75	1.75	1.55	1.55	1.35	1.30	1.60	1.60	1.40	1.40	1.20	35.7m×1.20t
38.0	1.45	1.45	1.25	1.25	37.0m×1.20t	36.7m×1.20t	1.30	1.25	37.3m×1.20t	37.1m×1.20t		
38.7	1.35	1.35	38.4m×1.20t	38.4m×1.20t			1.20	38.4m×1.20t				

次頁へつづく

単位:t

ブーム長さ(m)	49						52			
	9		13.5		19		9		13.5	
ジブ長さ(m)										
オフセット角度(度)	10	30	10	30	10	30	10	30	10	30
作業半径(m)										
10.1	19.20	19.10	19.00	18.85	18.80	18.55	10.6m×17.70t	10.6m×17.60t	10.6m×17.50t	10.6m×17.35t
12.0	14.85	14.80	14.65	14.55	14.50	14.30	14.75	14.65	14.55	14.45
14.0	11.75	11.70	11.60	11.50	11.40	11.25	11.65	11.60	11.45	11.35
16.0	9.55	9.50	9.40	9.30	9.20	9.05	9.45	9.40	9.25	9.20
18.0	7.90	7.85	7.75	7.65	7.55	7.45	7.75	7.75	7.60	7.55
20.0	6.60	6.55	6.45	6.40	6.25	6.20	6.50	6.45	6.35	6.25
22.0	5.60	5.55	5.45	5.35	5.25	5.15	5.45	5.40	5.30	5.25
24.0	4.75	4.70	4.55	4.50	4.35	4.25	4.60	4.55	4.40	4.35
26.0	4.00	3.95	3.80	3.75	3.55	3.50	3.80	3.80	3.65	3.55
28.0	3.30	3.30	3.15	3.10	2.90	2.85	3.15	3.15	2.95	2.90
30.0	2.75	2.75	2.55	2.50	2.35	2.30	2.60	2.55	2.40	2.35
32.0	2.25	2.25	2.10	2.05	1.85	1.80	2.10	2.10	1.90	1.90
34.0	1.85	1.85	1.65	1.65	1.45	1.40	1.70	1.65	1.50	1.45
36.0	1.50	1.45	1.30	1.25	35.4m×1.20t	35.1m×1.20t	1.30	1.30	35.7m×1.20t	35.4m×1.20t
37.7	1.20	1.20	36.6m×1.20t	36.3m×1.20t			36.7m×1.20t	36.6m×1.20t		

- 〈注〉 1. 上表に示す定格総荷重は、水平堅土上定置荷役における値で転倒荷重の78%以内、および移動式クレーン構造規格で定める前方安定度1.15以上です。
 2. 実際に吊(つ)り上げられる質量は、上表の定格総荷重から「主フック+補フック」、玉掛ロープ等(など)の吊り具一切の質量を差し引いた値です。
 3. 作業半径とは荷を吊った状態での旋回中心からの吊り荷の重心までの水平距離です。
 4. カウンタウェイトは、20.8tです。
 5. 作業を行う時は必ずクローラを規定位置まで拡張してください。

6. 巻上ロープ掛数と定格総荷重の最大値およびフックの質量は次の下表通りです。

フック容量(t)	フック質量(t)	定格総荷重の最大値(t)							
		8本掛	7本掛	6本掛	5本掛	4本掛	3本掛	2本掛	1本掛
80	0.97	80.0	70.0	60.0	50.0	40.0	30.0	20.0	-
40	0.62	-	-	-	-	40.0	30.0	20.0	-
25	0.73	-	-	-	-	-	25.0	20.0	-
10	0.37	-	-	-	-	-	-	-	10.0

■寸法図

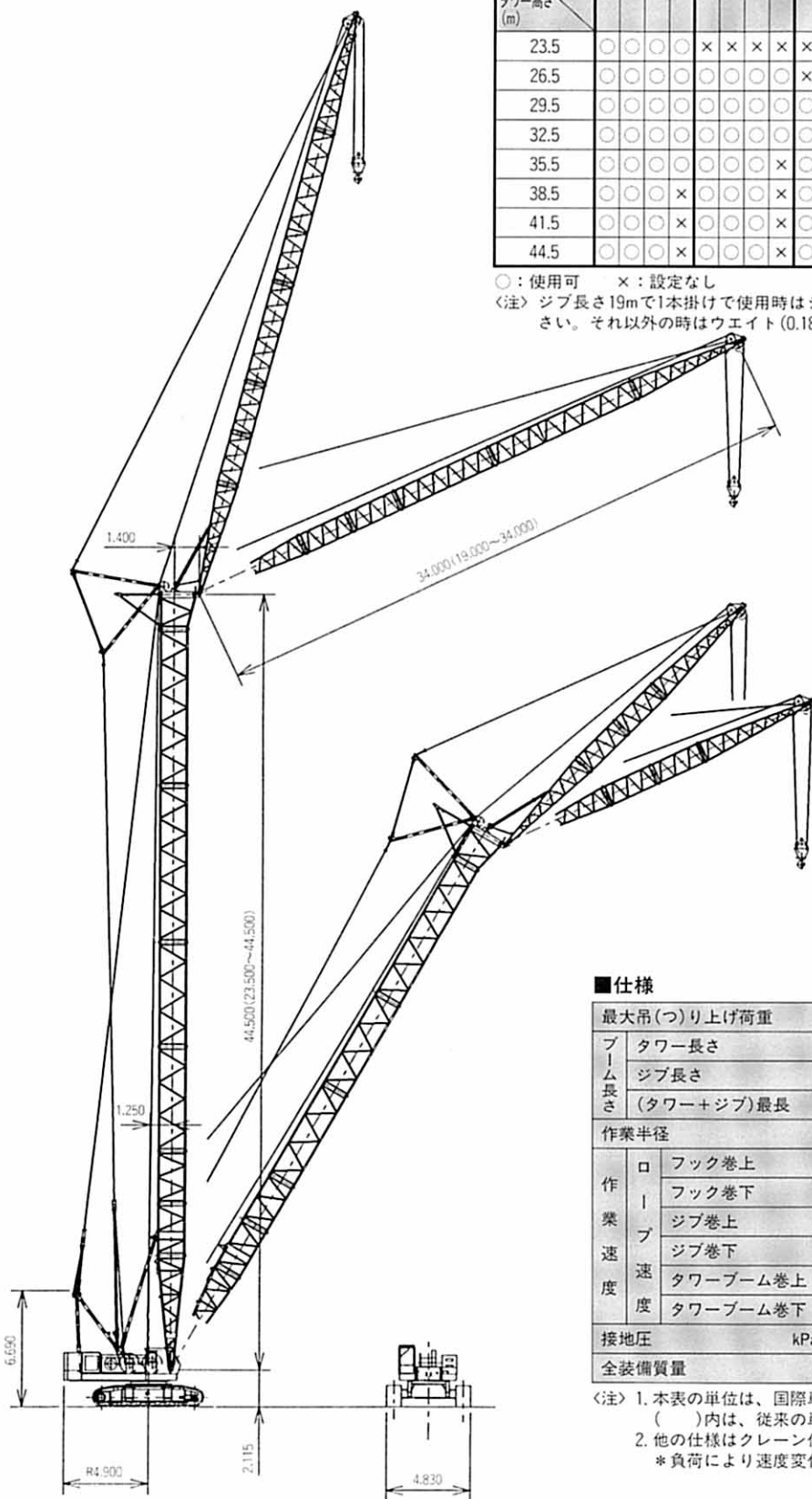
単位:mm

■タワー・ジブ構成

ジブ長さ(m)	19				22				25				28				31				34											
タワー角(度)	90	80	70	60	90	80	70	60	90	80	70	60	90	80	70	60	90	80	70	60	90	80	70	60	90	80	70	60				
タワー高さ(m)																																
23.5	○	○	○	○	×	×	×	×	×	×	×	×	×	×	×	×	×	×	×	×	×	×	×	×	×	×	×	×	×	×	×	×
26.5	○	○	○	○	○	○	○	○	×	×	×	×	×	×	×	×	×	×	×	×	×	×	×	×	×	×	×	×	×	×	×	×
29.5	○	○	○	○	○	○	○	○	○	○	○	○	×	×	×	×	×	×	×	×	×	×	×	×	×	×	×	×	×	×	×	×
32.5	○	○	○	○	○	○	○	○	○	○	○	×	○	○	○	○	×	×	×	×	×	×	×	×	×	×	×	×	×	×	×	×
35.5	○	○	○	○	○	○	×	○	○	○	×	○	○	○	×	○	○	×	×	×	×	×	×	×	×	×	×	×	×	×	×	×
38.5	○	○	×	○	○	○	×	○	○	○	×	○	○	○	×	○	○	×	×	×	×	×	○	○	×	×	○	○	×	×	×	×
41.5	○	○	×	○	○	○	×	○	○	○	×	○	○	○	×	○	○	×	×	×	×	×	○	○	×	×	○	○	×	×	×	×
44.5	○	○	×	○	○	○	×	○	○	○	×	○	○	○	×	○	○	×	×	×	×	×	○	○	×	×	○	○	×	×	×	×

○：使用可 ×：設定なし

〈注〉ジブ長さ19mで1本掛けで使用时はジブブーム(上)にウエイト(0.18t)を取付けてください。それ以外の時はウエイト(0.18t)は必ず外してください。



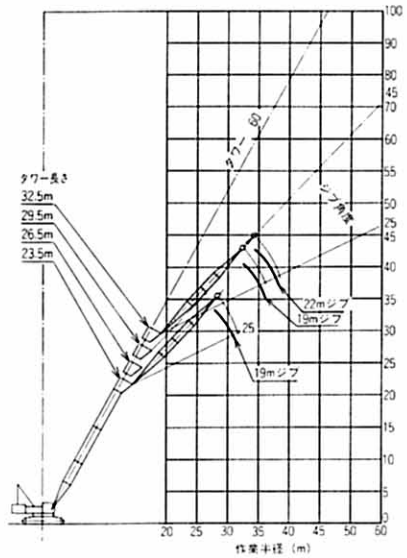
■仕様

最大吊(つ)り上げ荷重	t×m	15.0×13.3(23.5mタワー+19mジブ)		
ブーム長さ	タワー長さ	m	23.5~44.5	
	ジブ長さ	m	19~34	
	(タワー+ジブ)最長	m	44.5+34	
作業半径	m	9.5~41.2		
作業速度	フック巻上	m/min	*92/*60/30	ロープ径 26mm
		フック巻下	m/min	
	ジブ巻上	m/min	*30	ロープ径 26mm
		ジブ巻下	m/min	
	タワーブーム巻上	m/min	*40	ロープ径 20mm
		タワーブーム巻下	m/min	
接地圧	kPa(kgf/cm ²)	88.3(0.90)		
全装備質量	t	87(44.5mタワー+34mジブ)		

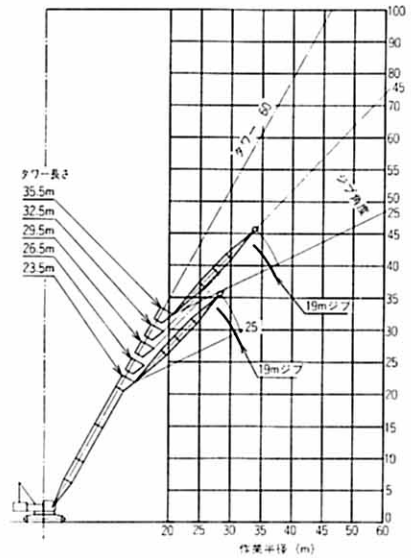
〈注〉1. 本表の単位は、国際単位計によるSI単位表示です。
()内は、従来の単位表示を併記したものです。
2. 他の仕様はクレーン仕様と同様です。
*負荷により速度変化します。

■作業範囲図

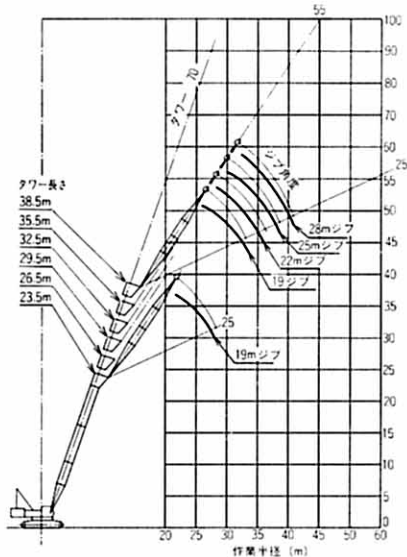
KH300-3タワークレーン作業範囲図 (60°タワー)



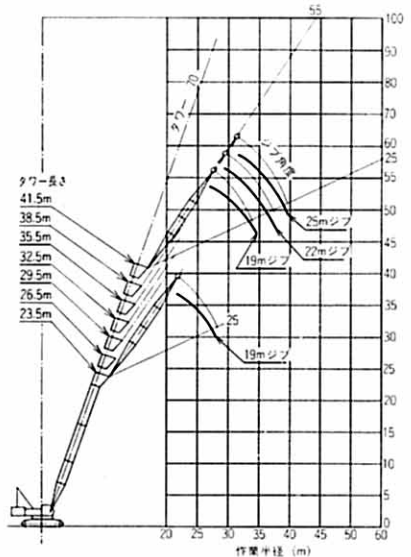
KH300-3タワークレーン作業範囲図 (60°タワー)



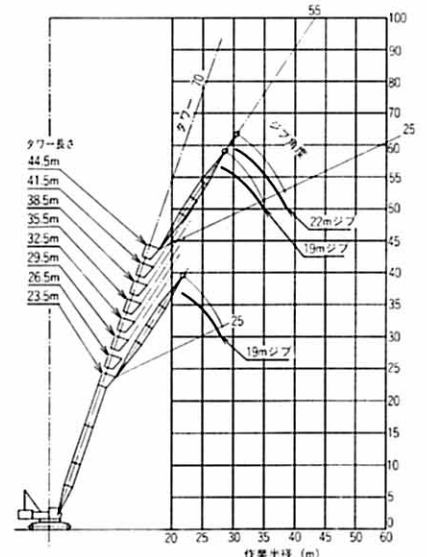
KH300-3タワークレーン作業範囲図 (70°タワー)



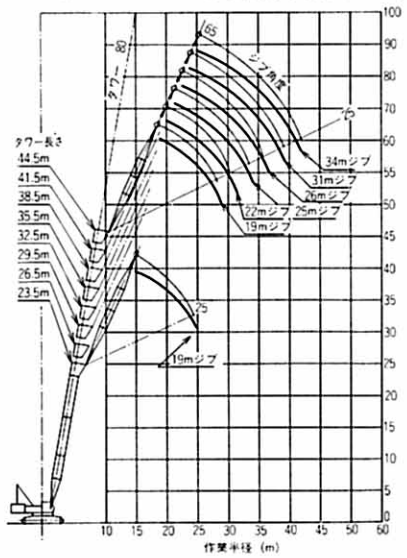
KH300-3タワークレーン作業範囲図 (70°タワー)



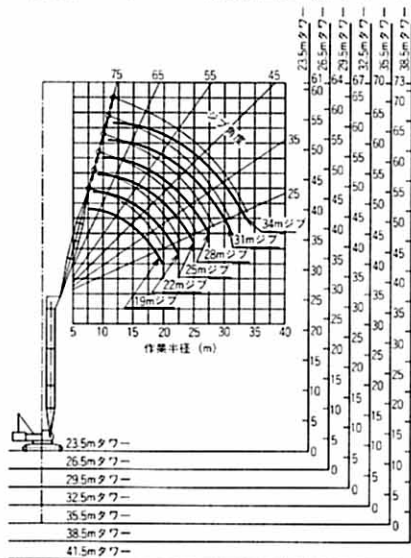
KH300-3タワークレーン作業範囲図 (70°タワー)



KH300-3タワークレーン作業範囲図 (80°タワー)



KH300-3タワークレーン作業範囲図 (90°タワー)



23.5 mタワー(2本掛)

■タワークレーン定格総荷重表

単位:t

作業半径 (m)	ジブ長さ(m)			
	19m			
	90°	80°	70°	60°
9.5	15.00			
10.0	15.00			
13.3	15.00			
14.5	13.10			
16.0	11.50	10.90		
18.0	10.00	9.45		
20.0	19.9m×8.90t	8.35		
22.0		7.40	22.7m×6.10t	
24.0		6.70	5.70	
26.0			5.20	
28.0			27.8m×4.75t	28.6m×3.90t
30.0				3.65
31.5				3.45

- 〈注〉 1. 上表に示す定格総荷重は、水平堅土上定置荷役における値で転倒荷重の78%以内、および移動式クレーン構造規格で定める前方安定度1.15以上です。
 2. 実際に吊(つ)り上げられる質量は、上表の定格総荷重からフックなどの吊り具一切の質量を差し引いた値です。
 フック質量25tフック……0.73t
 3. 作業半径とは荷を吊った状態での旋回中心からの吊り荷の重心までの水平距離です。
 4. カウンタエイトは、22.8tです。
 5. 作業を行う時は、必ずクローラを規定位置まで拡張して下さい。
 6. 上表に示す定格総荷重は、荷を吊った状態での作業半径を示します。

26.5 mタワー(2本掛)

■タワークレーン定格総荷重表

単位:t

作業半径 (m)	ジブ長さ(m)							
	19m				22m			
	90°	80°	70°	60°	90°	80°	70°	60°
9.5	15.00							
10.0	15.00				10.5m×15.00t			
12.0	13.3m×15.00t				13.0m×15.00t			
14.0	14.5m×13.10t				14.5m×13.10t			
16.0	11.50	16.6m×10.35t			11.50			
18.0	10.00	9.35			10.00	9.25		
20.0	19.9m×8.90	8.25			8.80	8.15		
22.0		7.35	23.7m×5.65		7.90	7.25		
24.0		6.60	5.55		22.6m×7.60t	6.50	25.6m×5.05t	
26.0		24.5m×6.45t	5.05			5.90	4.95	
28.0			4.60			27.2m×5.55t	4.50	
30.0			28.9m×4.40t	30.1m×3.50t			4.10	
32.0				3.25			31.6m×3.85t	32.4m×3.10t
34.0				33.0m×3.10t				2.90
35.7								2.70

※注記につきましては、23.5mタワーと同様です。

29.5 mタワー(2本掛)

■タワークレーン定格総荷重表

単位:t

作業半径 (m)	ジブ長さ (m)												
	19m				22m				25m				
	90°	80°	70°	60°	90°	80°	70°	60°	90°	80°	70°	60°	
9.5	15.00												11.5m×14.60t
10.0	15.00				10.5m×15.00t								12.5m×14.20t
12.0	13.3m×15.00t				13.0m×15.00t								13.5m×13.80t
14.0	14.5m×13.10t				14.5m×13.10t								14.2m×13.50t
16.0	11.50	17.1m×9.85t			11.50								11.50
18.0	10.00	9.25			10.00	18.5m×8.65							10.00
20.0	19.9m×8.90	8.15			8.80	8.05				8.80	7.90		
22.0		7.25			7.90	7.15				7.90	7.00		
24.0		6.50	24.7m×5.20		22.6m×7.60	6.40				7.10	6.30		
26.0		25.0m×6.20t	4.90			5.80	26.6m×4.65t			25.3m×6.60t	5.70		
28.0			4.45			27.7m×5.35t	4.35				5.20	28.5m×4.15t	
30.0			29.9m×4.10t	31.6m×3.10t			4.00				4.75	3.85	
32.0				3.05			3.65	33.9m×2.75t			30.4m×4.65t	3.55	
34.0				2.85				32.6m×3.55t	2.75			3.25	
36.0					34.5m×2.80t				2.75			35.3m×3.10t	36.2m×2.40t
38.0										37.2m×2.40t			2.25
39.9													2.10

※注記につきましては、23.5mタワーと同様です。

32.5 mタワー(2本掛)

■タワークレーン定格総荷重表

単位:t

作業半径 (m)	ジブ長さ (m)													
	19m				22m				25m			28m		
	90°	80°	70°	60°	90°	80°	70°	60°	90°	80°	70°	90°	80°	70°
9.5	15.00											11.5m×14.60t		
10.0	15.00				10.5m×15.00t							12.5m×14.20t		
12.0	13.3m×15.00t				13.0m×15.00t							13.5m×13.80t	13.5m×12.85t	
14.0	14.5m×13.10t				14.5m×13.10t							14.2m×13.50t	15.0m×12.50t	
16.0	11.50	17.6m×9.35t			11.50							11.50		
18.0	10.00	9.10			10.00	19.1m×8.40t						10.00		
20.0	19.9m×8.90t	8.00			8.80	7.90				8.80	20.5m×7.55t	8.80		
22.0		7.15			7.90	7.05				7.90	6.90	7.90	6.85	
24.0		6.40	25.8m×4.75t		22.6m×7.60t	6.30				7.10	6.20	7.10	6.10	
26.0		25.5m×5.95t	4.70			5.70	27.6m×4.25t			25.3m×6.60t	5.60		6.40	5.50
28.0			4.30			5.20	4.20				5.10	29.5m×3.75t	5.75	5.00
30.0			3.95			28.2m×5.15t	3.85				4.65	3.70	4.60	31.4m×3.40t
32.0			30.9m×3.80t	33.1m×2.75t			3.55				31.0m×4.45t	3.40	4.20	3.30
34.0				2.65			33.6m×3.30t	35.4m×2.40t				3.15	4.20	3.05
36.0				2.45				2.35				2.90		2.80
38.0								2.20				36.4m×2.85t		2.60
39.1								38.7m×2.15t						2.50

※注記につきましては、23.5mタワーと同様です。

35.5 mタワー(2本掛)

■タワークレーン定格総荷重表

単位:t

作業半径 (m)	ジブ長さ(m)														
	19m			22m			25m			28m			31m		
	90°	80°	70°	90°	80°	70°	90°	80°	70°	90°	80°	70°	90°	80°	
9.5	15.00						11.5m×14.60t								
10.0	15.00			10.5m×15.00t			12.5m×14.20t				12.5m×13.10t				
12.0	13.1m×15.00t			13.0m×15.00t			13.5m×13.80t				13.5m×12.85t			13.5m×11.80t	
14.0	14.5m×13.10t			14.5m×13.10t			14.2m×13.50t				15.0m×12.50t			14.5m×11.70t	
16.0	11.50			11.50			11.50				11.50			11.50	
18.0	10.00	18.1m×8.90t		10.00	19.6m×8.00t		10.00				10.00			10.00	
20.0	19.9m×8.90t	7.90		8.80	7.80		8.80	21.0m×7.20t			8.80			8.80	
22.0		7.05		7.90	6.95		7.90	6.80			7.90	22.5m×6.55		7.90	
24.0		6.30		22.6m×7.60t	6.20		7.10	6.10			7.10	6.00		7.10 5.90	
26.0		5.70	26.8m×4.35t		5.60		25.3m×6.60t	5.50			6.40	5.45		6.40 5.30	
28.0			4.15		5.10	28.7m×3.90t		5.00			5.75	4.95		5.75 4.80	
30.0			3.80		28.8m×4.95t	3.70		4.60	30.6m×3.45t		4.50			5.25 4.40	
32.0			3.50			3.40		3.15m×4.30t		3.25		4.15	32.5m×3.10t	30.8m×5.10t 4.05	
34.0				34.6m×2.45t		3.15				3.00		3.80	2.95	3.70	
36.0				2.30		34.7m×3.05t				2.80		34.2m×3.75t	2.70	3.40	
38.0				37.5m×2.20t								37.4m×2.65t	2.50	36.9m×3.30t 3.40	
40.0													2.30		
40.1													2.30		

※注記につきましては、23.5mタワーと同様です。

38.5 mタワー(2本掛)

■タワークレーン定格総荷重表

単位:t

作業半径 (m)	ジブ長さ(m)														
	19m			22m			25m			28m			31m		
	90°	80°	70°	90°	80°	70°	90°	80°	70°	90°	80°	70°	90°	80°	
9.5	15.00						11.5m×14.60t								
10.0	15.00			10.5m×15.00t			12.5m×14.20t				12.5m×13.10t				
12.0	13.3m×15.00t			13.0m×15.00t			13.5m×13.80t				13.5m×12.85t			13.5m×11.80t	
14.0	14.5m×13.10t			14.5m×13.10t			14.2m×13.50t				15.0m×12.50t			14.5m×11.70t	
16.0	11.50			11.50			11.50				11.50			11.50	
18.0	10.00	18.7m×8.40t		10.00			10.00				10.00			10.00	
20.0	19.9m×8.90t	7.75		8.80	20.1m×7.60t		8.80	21.6m×6.85t			8.80			8.80	
22.0		6.90		7.90	6.80		7.90	6.70			7.90	23.0m×6.25t		7.90	
24.0		6.20		22.6m×7.60t	6.10		7.10	6.00			7.10	5.90		7.10 24.5m×5.65t	
26.0		26.6m×5.45t	27.8m×4.00t		5.50		25.3m×6.60t	5.40			6.40	5.30		6.40 5.20	
28.0			4.00		5.05	29.7m×3.60t		4.90			5.75	4.85		5.75 4.75	
30.0			3.65		29.3m×4.75t	3.55		4.50	31.6m×3.15t		4.40			5.25 4.30	
32.0			3.35			3.25		4.10	3.10		4.05	33.5m×2.85t	30.8m×5.10t	3.95	
34.0			33.0m×3.20			3.00			2.85		3.75	2.80		3.65	
36.0						35.7m×2.80t			2.65		34.7m×3.60t	2.55		3.35	
38.0									2.45			2.35		37.4m×3.15t 3.35	
40.0														2.20	
41.1									38.4m×2.40t					2.10	

作業半径 (m)	ジブ長さ(m)	
	90°	80°
14.5	10.50	
16.0	10.25	
18.0	10.00	
20.0	8.80	
22.0	7.90	
24.0	7.10	25.9m×5.15t
26.0	6.40	5.10
28.0	5.75	4.60
30.0	5.25	4.20
32.0	4.90	3.85
34.0	33.5m×4.65t	3.55
36.0		3.25
38.0		3.00
40.0		2.80
40.2		2.75

※注記につきましては、23.5mタワーと同様です。

41.5 mタワー(2本掛)

■タワークレーン定格総荷重表

単位:t

作業半径 (m)	ジブ長さ(m)														
	19m			22m			25m			28m		31m		34m	
	90°	80°	70°	90°	80°	70°	90°	80°	70°	90°	80°	90°	80°	90°	80°
9.5	15.00						11.5m×14.60t								
10.0	15.00			10.5m×15.00t			12.5m×14.20t			12.5m×13.10t					
12.0	13.3m×15.00t			13.0m×15.00t			13.5m×13.80t			13.5m×12.85t		13.5m×11.80t			
14.0	14.5m×13.10t			14.5m×13.10t			14.2m×13.50t			15.0m×12.50t		14.5m×11.70t		14.5m×10.50t	
16.0	11.50			11.50			11.50			11.50		11.50		10.25	
18.0	10.00	19.2m×8.00t		10.00			10.00			10.00		10.00		10.00	
20.0	19.9m×8.90t	7.65		8.80	20.6m×7.25t		8.80			8.80		8.80		8.80	
22.0		6.80		7.90	6.70		7.90	22.1m×6.50t		7.90	23.5m×5.95t	7.90		7.90	
24.0		6.10		22.6m×7.60t	6.00		7.10	5.85		7.10	5.80	7.10	25.0m×5.35t	7.10	
26.0		5.50			5.40		25.3m×6.60t	5.30		6.40	5.20	6.40	5.10	6.40	26.4m×4.90t
28.0		27.1m×5.25t	28.8m×3.65t		4.95			4.80		5.75	4.75	5.75	4.60	5.75	4.50
30.0			3.50		29.8m×4.55t	30.7m×3.25t		4.40			4.30	5.25	4.20	5.25	4.10
32.0			3.20			3.10		4.05	32.6m×2.85t		3.95	30.8m×5.10t	3.85	4.90	3.75
34.0			2.95			2.85		32.5m×3.95t	2.70		3.65		3.55	33.5m×4.65t	3.45
36.0						2.60			2.50		35.2m×3.45t		3.25		3.15
38.0						36.7m×2.55t			2.30				3.00		2.90
40.0															2.70
40.7															2.65

※注記につきましては、23.5mタワーと同様です。

44.5 mタワー(2本掛)

■タワークレーン定格総荷重表

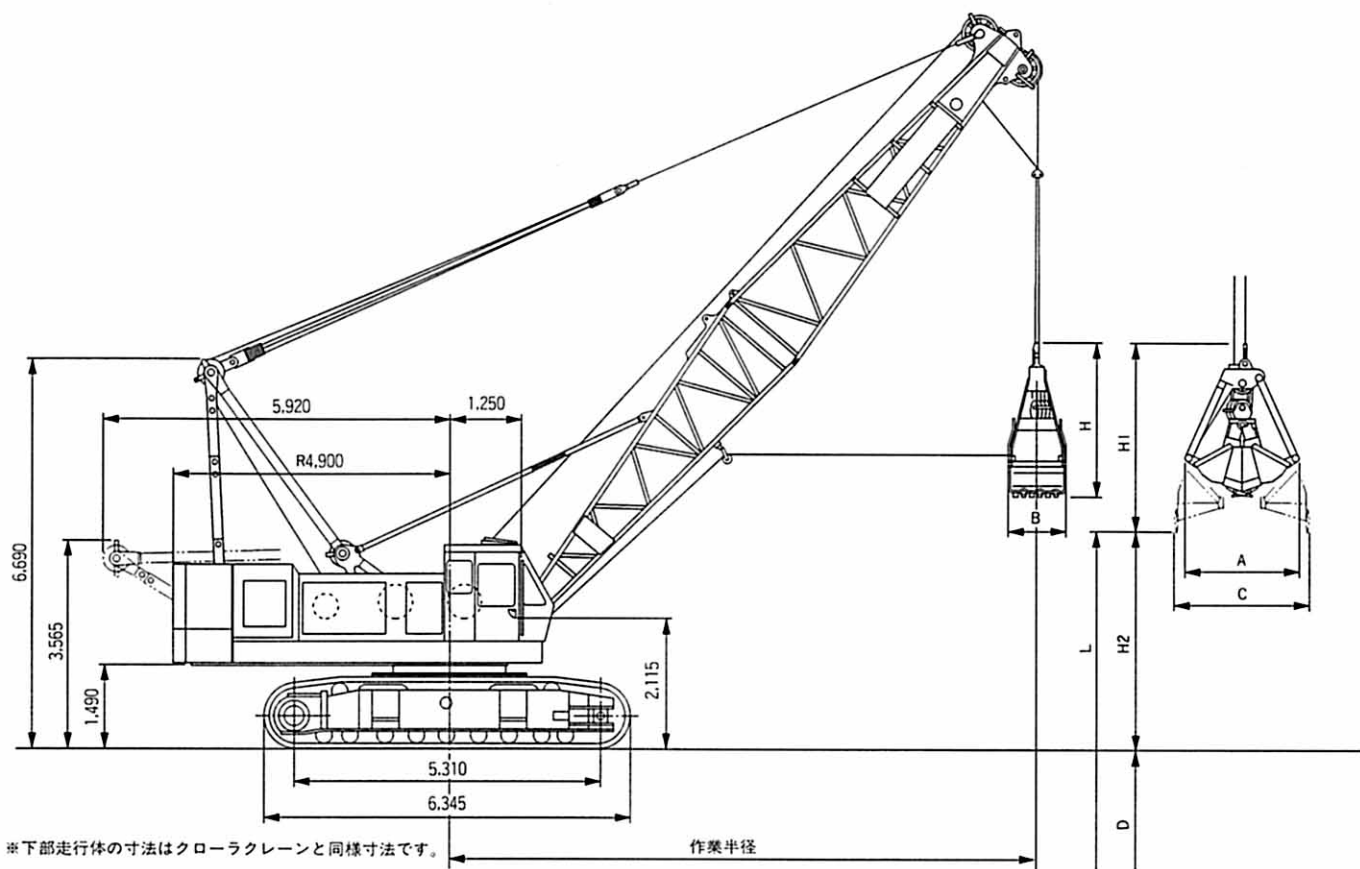
単位:t

作業半径 (m)	ジブ長さ(m)														
	19m			22m			25m			28m		31m		34m	
	90°	80°	70°	90°	80°	70°	90°	80°	90°	80°	90°	80°	90°	80°	
9.5	15.00						11.5m×14.60t								
10.0	15.00			10.5m×15.00t			12.5m×14.20t			12.5m×13.10t					
12.0	13.3m×15.00t			13.0m×15.00t			13.5m×13.80t			13.5m×12.85t		13.5m×11.80t			
14.0	14.5m×13.10t			14.5m×13.10t			14.2m×13.50t			15.0m×12.50t		14.5m×11.70t		14.5m×10.50t	
16.0	11.50			11.50			11.50			11.50		11.50		10.25	
18.0	10.00	19.7m×7.65t		10.00			10.00			10.00		10.00		10.00	
20.0	19.9m×8.90t	7.50		8.80	21.1m×6.90t		8.80			8.80		8.80		8.80	
22.0		6.65		7.90	6.55		7.90	22.6m×6.20t		7.90		7.90		7.90	
24.0		6.00		22.6m×7.60t	5.90		7.10	5.75	7.10	5.65		7.10	25.5m×5.10t	7.10	
26.0		5.40			5.30		25.3m×6.60t	5.20		6.40	5.10	6.40	5.00	6.40	27.0m×4.65t
28.0		27.6m×5.00t	29.9m×3.30t		4.85			4.70	5.75	4.60	5.75	4.50	5.75	4.40	
30.0			3.30		4.40	31.7m×2.95t		4.30		4.20	5.25	4.10	5.25	4.00	
32.0			3.05		30.3m×4.35t	2.95		3.95		3.85	30.8m×5.10t	3.75	4.90	3.65	
34.0			2.80			2.70		33.0m×3.80t		3.55		3.45	33.5m×4.65t	3.35	
36.0			35.0m×2.70t			2.50				35.8m×3.30t		3.20		3.10	
38.0						37.7m×2.30t						2.95		2.85	
40.0												38.5m×2.90t		2.65	
41.2														2.50	

※注記につきましては、23.5mタワーと同様です。

■寸法図

単位:mm



■仕様

バケット容量	m ³	2.5		
クラムシェル許容グロス質量	t	10.0		
ブーム長さ	m	13~22		
最大掘削深さ	m	36		
作業 速度	支持ロープ巻上	m/min	*92/*60/30	ロープ径 26mm
		m/min	*92/*60/30	
	ブーム巻上	m/min	*40	ロープ径 20mm
		m/min	40	
接地圧	kPa(kgf/cm ²)	78.5(0.80)		
全装備質量	t	78.2(13ブーム+2.5m ³ バケット)		

■クラムシェルバケット

単位:mm

容量(m ³)	質量(t)	A	B	C	H	H ₁
2.5	約5.5	2,880	1,400	3,450	4,180	5,130

- 〈注〉1. 本表の単位は、国際単位系によるSI単位表示。
()内は、従来の単位表示を併記したものです。
2. 他の仕様はクレーン仕様と同様です。
*負荷により速度変化します。

■作業範囲表

ブーム長さ	m	13				16				19				22					
		35	45	55	65	35	45	55	65	35	45	55	65	35	45	55	65		
作業半径	m	12.3	10.9	9.2	7.3	14.8	13.0	10.9	8.6	17.2	15.2	12.7	9.8	19.7	17.3	14.4	11.1		
許容グロス質量	t	10	10	10	10	10	10	10	10	9.2	10	10	10	7.4	8.9	10	10		
揚程L	m=D+H ₂	油圧式		38.3	40.1	41.6	42.8	40.1	42.2	44.1	45.5	41.8	44.4	46.5	48.2	43.5	46.5	49.0	51.0
最大掘削深さ	D m	油圧式		36															
開口地上高	H ₂ m	2.3	4.1	5.6	6.8	4.1	6.2	8.1	9.5	5.8	8.4	10.5	12.2	7.5	10.5	13.0	15.0		

- 〈注〉1. タグラインは油圧式です。タグラインロープ全長は45m必要です。
2. バケット支持、開閉ロープ長さはブーム長さ、掘削深さにより変わります。
3. バケット降下作業は、動力降下とハーフブレーキによる自由降下(自由降下揚程は10m以下を目安にしてください)を併用してください。

■定格総荷重表

単位:t

ブーム長さ 作業半径(m)	13	16	19	22
7.3	10.0			
8.0	10.0	8.6m×10.0		
9.0	10.0	10.0	9.9m×10.0	
10.0	10.0	10.0	10.0	
11.0	10.0	10.0	10.0	11.1m×10.0
12.0	10.0	10.0	10.0	10.0
13.0	12.4m×10.0	10.0	10.0	10.0
14.0		10.0	10.0	10.0
15.0		14.8m×10.0	10.0	10.0
16.0			10.0	10.0
17.0			9.4	9.3
18.0			17.3m×9.1	8.6
19.0				8.0
19.8				7.6

- 〈注〉 1. クラムシェル作業の定格総荷重は、クレーン定格総荷重の90%以内の値です。
 2. 上表の定格総荷重は、次式による上限を示すもので、この値を超えないように
 つかみ物に応じてバケットを選定してください。
 ● 定格総荷重=バケット容量(m³)×つかみ物比重(kg/m³)+バケット質量(t)
 定格総荷重以内でもバケット質量が大きすぎるとブレーキが加熱し不具合
 を起こすことがあります。
 3. 作業半径とは旋回中心からつかみ物を含むバケットの重心までの水平距離で
 す。
 4. つかみ物の種類により、容積の異なるバケットを使用する場合でも、本表の定
 格総荷重を超えないようにしてください。
 5. カウンタウェイトは、20.8tです。
 6. 作業を行う時は必ずクローラを規定位置まで拡張してください。

装備品一覧

<本体基本装備品>

下部走行体

- ショベル式足回り(850mmシュー)
- サイドフレーム伸縮シリンダ(2本)
- 本体ジャッキアップ装置

上部旋回体

- 前照灯(2灯)
- 微速制御装置
- バックミラー(旋回体左右)
- 全面アンダカバー
- 起伏ドラム確認ミラー
- 20.8tカウンタウエイト
- 集中給油装置(Aフレームシブ、ハンガリング、旋回輪用)
- Aフレーム昇降シリンダ
- 燃料給油装置(電気式)
- 付属工具

キャブ

- ワイパー(前面上、天窓)
- エアコンディショナ
- サンバイザー
- AMラジオ
- フロアマット
- シガレットライター、灰皿
- 室内灯

安全装置

- 旋回ロック
- ブレーキ掛け忘れ防止装置
- 爪式ドラムロック(主巻、補巻、ブーム起伏)
- 始業点検モニタ
- ブーム角度計
- 旋回警報装置

<フロント別基本装備品>

クレーン仕様

- 13m基本ブーム(下:6.5m,上:6.5m)
- ブームストップ
- ブーム角度計
- 80tフック
- 主巻ロープ(φ26mm×200m)
- ブーム起伏ロープ(φ20mm×170m)
- モーメントリミッタ
- 過負荷防止装置
(主巻フック、ブーム起伏、第二)

フルラッピングタワークレーン仕様

- 44.5mタワーブーム
(下:6.5m,3m×2,6m×2,9m×2,上:2m)
- 34mタワージブ
(下:6.5m,3m×2,6m×1,9m×1,上:6.5m)
- タワーストップ
- タワーブーム角度計
- 25tフック
- 主巻ロープ(φ26mm×250m)
- タワージブ起伏ロープ(φ26mm×200m)
- タワー起伏ロープ(φ20mm×180m)
- モーメントリミッタ
- 過巻防止装置
(フック、タワー、タワージブ、第二)
- 風速計
- 水泡式水準器
- タワー組立用枕
(タワー高さ35.5m以上に使用)
- 補助カウンタウエイト1t×2ヶ

コラムシェル仕様

- 13m基本ブーム(下:6.5m,上:6.5m)
- ブームストップ
- ブーム角度計
- 開閉・支持ロープ外れ防止装置
- 開閉ロープ(φ26mm×82m*)
- 支持ロープ(φ26mm×70m*)
- ブーム起伏ロープ(φ20mm×170m)
- 油圧タグライン(φ10m×45m)ロープ付

*開閉、支持ロープ長さは、22mブーム、掘削深さ12mを基準としています。

■クレーンブーム標準構成表

ブーム長さ m	13	16	19	22	25	28	31	34	37	40	43	46	49	52	55	58
構成要素																
下ブーム6.5m	1	1	1	1	1	1	1	1	1	1	1	1	1	1	1	1
上ブーム6.5m	1	1	1	1	1	1	1	1	1	1	1	1	1	1	1	1
3m(A)継ぎブーム	-	1	1	2	1	1	1	1	1	1	1	1	1	1	1	1
3m(B)継ぎブーム	-	-	-	-	-	-	-	-	-	-	-	-	-	-	-	-
6m継ぎブーム	-	-	-	-	1	1	1	2	2	1	1	1	2	2	1	2
9m継ぎブーム	-	-	-	-	-	-	-	1	1	1	1	1	2	2	2	3
ジブ装着範囲											ジブ長さ9.0m, 13.5m					
補助ジブ装着範囲											ジブ長さ18.0m					

1. □内は、タワークレーンからクレーンに変更して使用する場合の構成です。
また、52m以上のブーム長さについては9m継ぎブーム1本が追加が必要です。
2. 3m(B)継ぎブームはタワーストップ取り付け用継ぎブームです。

■クレーンジブ標準構成表

ジブ長さ m	9.0	13.5	18.0
構成要素			
ジブ下 4.5m	1	1	1
ジブ上 4.5m	1	1	1
4.5mジブ継ぎ	-	1	2

■タワー標準構成表

タワー長さ m	23.5	26.5	29.5	32.5	35.5	38.5	41.5	44.5		
構成要素										
タワー下 6.5m	1	1	1	1	1	1	1	1		
タワー上 2.0m	1	1	1	1	1	1	1	1		
3mタワー継ぎ	-	1	1	-	1	1	-	1		
6mタワー継ぎ	2	2	1	2	2	1	2	2		
9mタワー継ぎ	-	-	1	1	1	2	2	2		
ジブ装着範囲	19mジブ		22mジブ			25mジブ		28mジブ	31mジブ	34mジブ

■タワージブ標準構成表

ジブ長さ m	19	22	25	28	31	34
構成要素						
下ジブ 6.5m	1	1	1	1	1	1
上ジブ 6.5m	1	1	1	1	1	1
3mジブ継ぎ	-	1	2	1	1	2
6mジブ継ぎ	1	1	1	2	1	1
9mジブ継ぎ	-	-	-	-	1	1

■基本装備・オプション一覧

○:基本装備 ●:オプション

項目	クローラクレーン	フルラフティングタワー	クラムシェル
上部旋回体			
第3ドラム (フリーフォール型、独立型)	●	—	—
第3ドラム用ロープ (φ22mm×170m)	●	—	—
サイドステップ; 手すり付	●	●	●
サイドステップ; 手すり無し (折り畳み式)	●	●	●
キャブ			
扇風機	●	●	●
拡声器	●	●	●
消火器	●	●	●
天窓ガード	●	●	●
前面窓ガード (上)	●	●	●
前面窓ガード (下)	●	●	●
安全装備品			
音声警報装置	●	●	●
モーメントリミット解除警告灯	●	●	—
航空障害灯 (常時点灯)	●	●	—
航空障害灯 (点滅式)	●	●	—
無線通話装置 (1対1)	●	●	—
無線通話装置 (1対2)	●	●	—
風速計 (クレーン用)	●	—	—
TVモニタ	●	●	—
クレーン・タワーフロント			
9mジブAss'y [9m基本ジブ、フック過巻防止装置、ジブマスト、ロープ(φ26mm×150m)、10tフック]	●	●	—
継ぎジブ 4.5m	●	●	—
補助ジブAss'y [補助ジブ、フック過巻防止装置、ロープ (φ26mm×150m)、10tフック]	●	●	—
補助ジブ単体 [補助ジブ、フック過巻防止装置]	●	●	—
クレーン専用部品一式 [6.5m上ブーム、80tフック、ブームストップ、MLカセット、フック過巻防止装置、ロープ(φ26mm×200m)]	—	●	—
台船上搭載クレーン用品 [MLカセット、運転室内荷重銘板: 変更検査に伴い必要となります]	●	—	—
ツナギブーム・フック類			
継ぎブーム 3m	●	●	●
継ぎブーム 3m (B) [タワーストップ取付専用ツナギ]	—	○	—
継ぎブーム 6m	●	●	●
継ぎブーム 9m	●	●	—
80tフック (8本掛け)	○	—	—
40tフック (4本掛け)	●	●	—
25tフック (3本掛け)	●	○	—
10tフック (1本掛け)	●	●	—
クラムシェル			
2.5m ³ バケット	●	—	○
油圧タグライン (φ10mm×45mロープ付)	●	—	○
支持ロープ (φ26mm×70m)	●	—	○
開閉ロープ (φ26mm×82m)	●	—	○
主補巻用ドラム冷却クーラ	●	—	●
共通用品			
上ブーム下面バッファ (合板)	●	●	●
上ブーム下面バッファ (角材5本式)	●	●	●
ブーム歩み板 (エキスパンドメタル式)	●	●	●
ブーム歩み板 (亜鉛メッキ鋼板式)	●	●	●
ブーム歩み板 (アルミ式)	●	●	●
ブームハシゴ (各継ぎ部に1ヶ)	●	●	●

■分解輸送質量および概略寸法

主要部品名	質量(t)	長さ×幅×高さ(m)	備考
本体	28.90	6.22×3.32×3.04	下ブーム、カウンタウエイト、ワイヤロープ類、Aフレーム、ハンガ、トラックフレーム先端ビーム、左右クローラ等除く
クローラ(右)	9.50	6.35×1.01×1.23	
クローラ(左)	9.50	6.35×1.01×1.23	
カウンタウエイト1)	10.00	3.26×1.00×0.67	
カウンタウエイト2)	4.00	1.20×0.80×1.08	
カウンタウエイト3)	3.40	1.00×0.80×1.16	
カウンタウエイト4)	3.40	1.00×0.80×1.16	
下ブーム	0.99	6.68×1.80×1.70	
上ブーム	1.61	7.00×1.61×1.72	ペンダントロープ付
3m継ぎブーム	0.48	3.13×1.64×1.72	//
6m継ぎブーム	0.74	6.13×1.64×1.72	//
9m継ぎブーム	1.07	9.13×1.64×1.72	//
ブームストップ	0.17	4.00×0.15×0.15	
ブライドル	0.35	1.62×0.75×0.21	
上ジブ	0.27	4.93×0.61×0.68	
下ジブ	0.18	4.62×0.82×0.60	
4.5m 継ぎジブ	0.13	4.59×0.61×0.60	
ジブマスト	0.38	4.40×0.62×0.62	
補助ジブ	0.35	1.62×0.71×0.21	
80tフック	0.97	1.98×0.73×0.45	
40tフック	0.62	1.76×0.73×0.36	
25tフック	0.73	1.74×0.74×0.32	
10tフック	0.37	1.03×0.45×0.45	

■タワーフロント主要部品の大略寸法と質量

主要部品名	質量(t)	長さ×幅×高さ(m)	備考
タワー(下)	0.99	6.68×1.80×1.72	ブームジョイントピン、フットピン付
3m(B)タワー継ぎ	0.53	3.13×1.64×2.00	ペンダントロープ不付
3mタワー継ぎ	0.40	3.13×1.64×1.72	//
6mタワー継ぎ	0.64	6.13×1.64×1.72	//
9mタワー継ぎ	0.93	9.13×1.64×1.72	//
タワー(上)	0.72	2.45×1.70×2.90	//
ジブ(下)	0.50	6.70×1.55×1.35	//
3mジブ継ぎ	0.20	3.10×1.35×1.35	//
6mジブ継ぎ	0.35	6.10×1.35×1.35	//
9mジブ継ぎ	0.49	9.10×1.35×1.35	//
ジブ(上)	0.68	7.10×1.35×1.35	//
(シングルレバー前後)	0.55	4.90×1.60×0.45	
シングルレバーステー	0.13	5.30×0.12×0.12	質量は2本分
タワーストップ	1.05	6.75×1.65×0.20	
タワーブライドル	0.35	1.62×0.71×0.21	
ジブブライドル	0.265	0.90×1.14×0.23	
ジブハンガ	0.25	0.85×1.40×0.25	リンク含まず
補助カウンタウエイト	1.00	0.90×0.70×0.40	

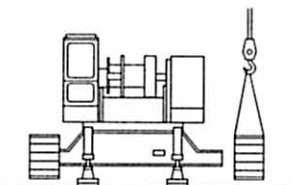
※本機の上まわりをトレーラなどに搭載して輸送する場合は、関係官庁(警察署・国道工事事務所など)の通行許可が必要です。また、輸送時の質量と寸法については、関係法規(道路交通法・道路運送車両法・道路法)にしたがい、事前にご確認ください。

※この表は分解質量の一例です。

分解・輸送要領

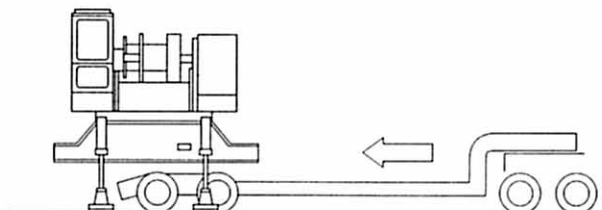
クローラ分解

- フロント、カウンタウエイトなどを外す。
- 本体をジャッキシリングにより少し浮かせる。
- 伸縮シリングにより、クローラを押し出して外す。



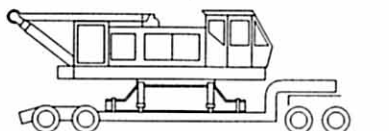
トレーラ挿入

- ジャッキシリングで本体を高く浮かせ、その下にトレーラを入れる。

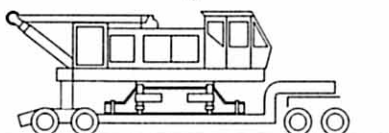


トラックビーム分解

- ジャッキシリングを締めトレーラに搭載し上部旋回体を90°回転する。
- 伸縮シリングを90°回転して格納する。



トレーラ輸送姿勢



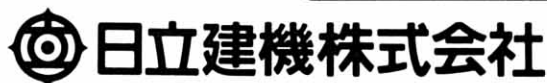
クローラクレーンを台船上で使用する場合は、次の点に御注意下さい。

1. 使用条件については、必ず事前に当該労働基準監督署と御相談ください。
2. 台船の限界角度は、3°です。なお、台船とクレーンの固定には、十分考慮してください。



A series of horizontal dotted lines for writing, spanning the width of the page.

● 正しい操作と、周囲への思いやりは、安全作業の第一歩です。 ●



日立建機株式会社

東京都千代田区大手町2-6-2 (日本ビル)

ダイヤルイン (03) 3245-6363 CS本部

- カタログに記載した内容は、予告なく変更することがあります。
- 掲載写真は、製品説明用のものです。また、販売仕様と一部異なる場合があります。
- 機械を離れるときは、必ず作業装置を接地させ、安全に心掛けてください。
- 吊(つ)り上げ荷重5t以上の移動式クレーンの運転は「移動式クレーン運転士免許」の交付を受けた人に限られます。

資格取得のご相談は(株)日立建機教習センタの各教習所へ

教習センタ	TEL.0489-31-0121	茨城	TEL.0298-28-2370
北海道	TEL.0133-64-6388	京都	TEL.075-957-4944
埼玉	TEL.0489-31-0121	福岡	TEL.092-963-3634

● お問い合わせは…

KC-084

97.7(TG/TG、GT_s)