

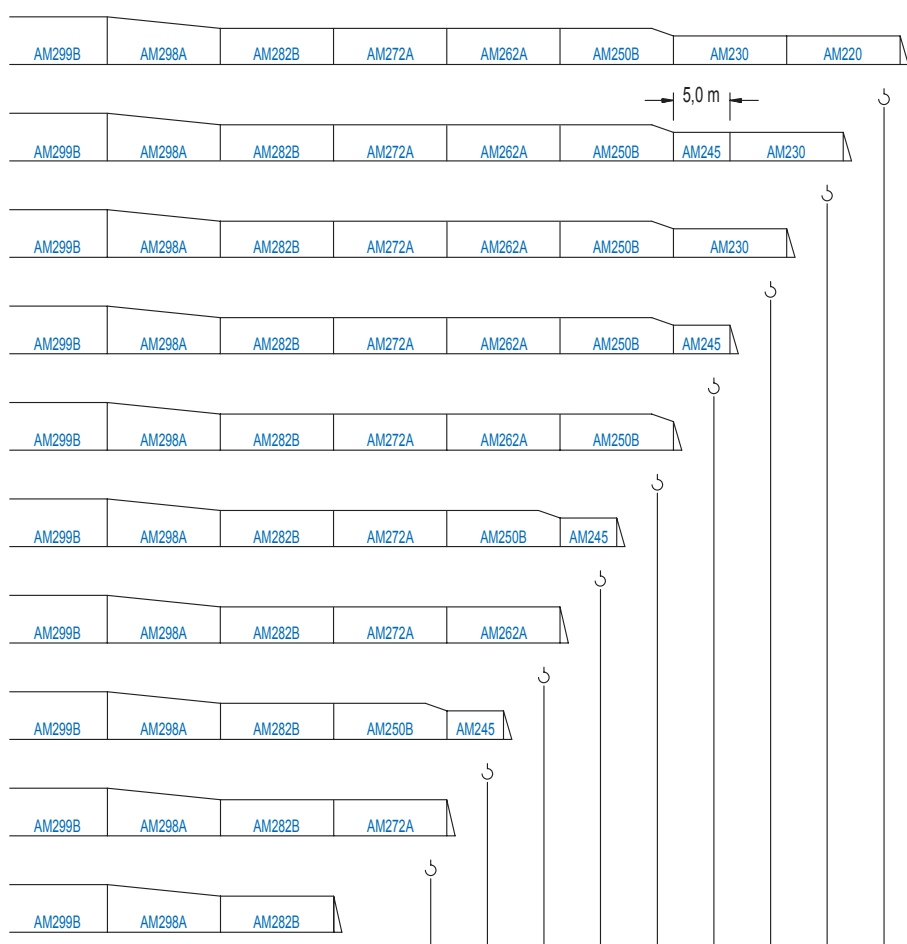
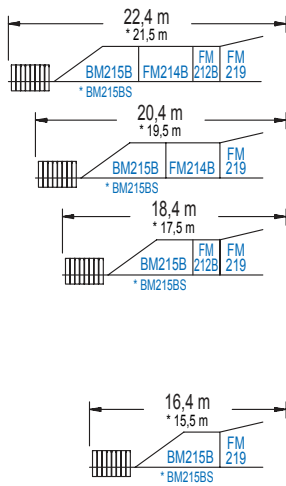
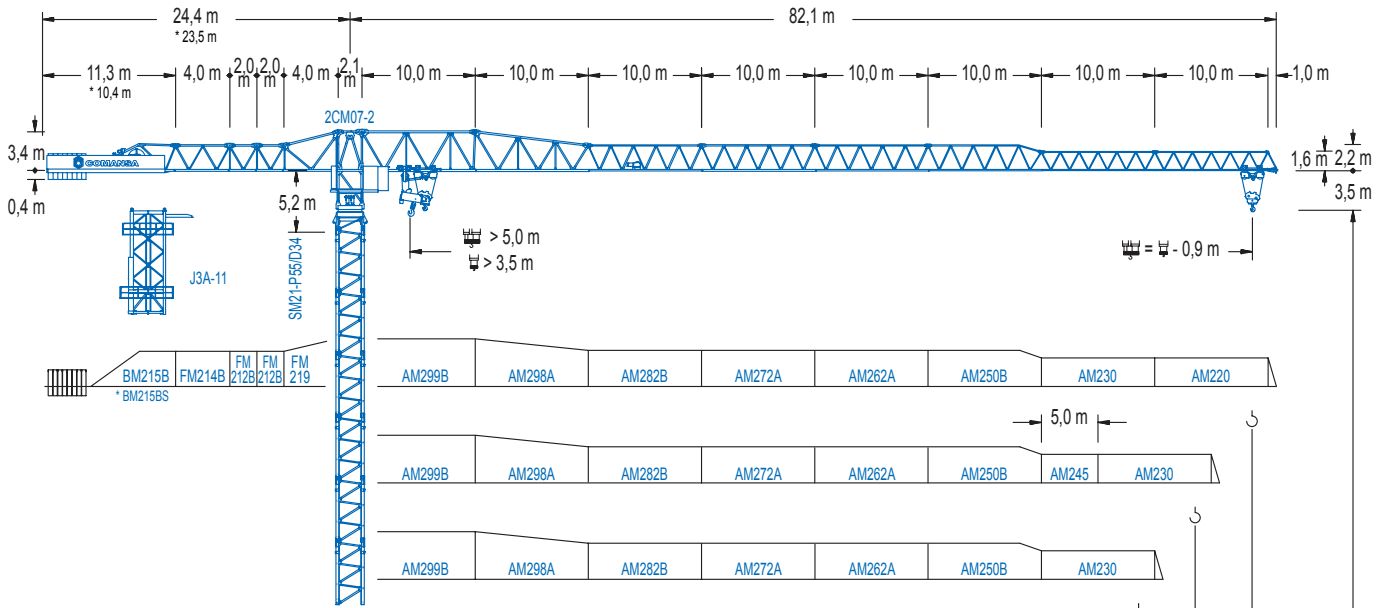


**COMANSA**

**2100 Series**

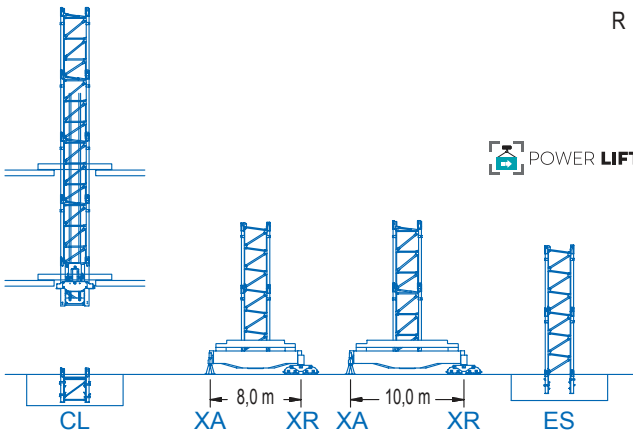
**21 LC 650**

**DT 25 t**



R	30	40	45	50	55	60	65	70	75	80	m
	22500	16400	14200	12500	12200	10400	8300	6600	4900	4100	kg
	24750	18040	15620	13750	12500	11440	9130	7260	5390	4510	kg

**POWER LIFT**



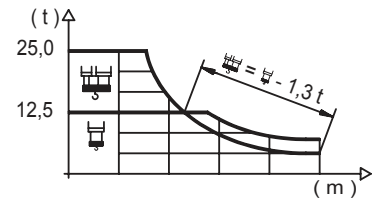
**2100 Series**

**CE EN 14439 (C/25)**

## DIAGRAMA DE CARGAS

Load chart / Diagramme de charges / Lastdiagramm / Diagramma di carico / Диаграмма распределения нагрузки

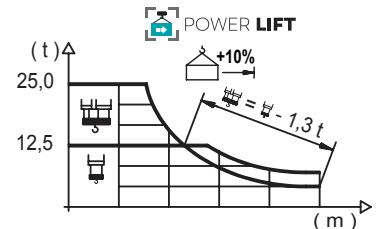
R (m)	↑					↓											
80	15,4	18	20	23	27,7	30,5	35	40	45	50	55	60	65	70	75	80,0	m
	25000	20870	18440	15620	12500	12500	10710	9220	8070	7160	6410	5790	5270	4820	4440	4100	kg
75		16,7	20	23	25	29,9	33,0	40	45	50	55	60	65	70	75,0	m	
		25000	20200	17140	15520	12500	12500	10100	8850	7860	7050	6370	5800	5320	4900	kg	
70			19,9	23	25	30	35,8	39,6	45	50	55	60	65	70,0	m		
			25000	21090	19140	15460	12500	12500	10860	9660	8680	7870	7190	6600	kg		
65				22,4	25	30	35	40,6	44,9	50	55	60	65,0	m			
				25000	22060	17860	14910	12500	12500	11120	10000	9080	8300	kg			
60					25,2	30	35	40	45,7	50,8	55	60,0	m				
					25000	20490	17140	14660	12500	12500	11450	10400	kg				
55						26,6	30	35	40	48,4	53,8	55,0	m				
						25000	21840	18300	15660	12500	12500	12200	kg				
50							27,0	30	35	40	45	49,1	m				
							25000	22230	18630	15960	13890	12500	kg				
45								27,0	30	35	40	44,1	m				
								25000	22220	18620	15950	14200	kg				
40									27,1	30	35	39,1	m				
									25000	22280	18680	16400	kg				
30										26,6	29,1	m					
										25000	22500	kg					



## DIAGRAMA DE CARGAS POWERLIFT

Load chart PowerLift / Diagramme de charges PowerLift / Lastdiagramm PowerLift / Diagramma di carico PowerLift / Диаграмма распределения нагрузки PowerLift

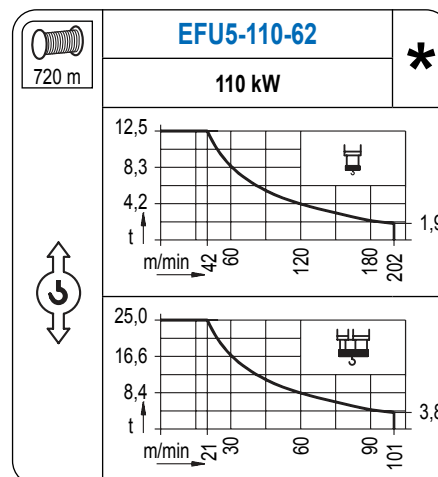
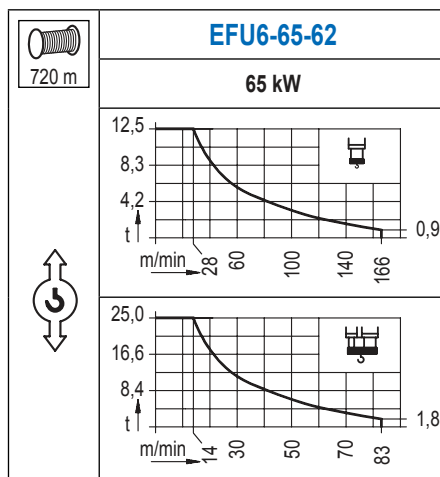
R (m)	↑					↓											
80	16,6	20	23	25	29,8	32,9	35	40	45	50	55	60	65	70	75	80,0	m
	25000	20130	17080	15460	12500	12500	11670	10060	8810	7820	7010	6340	5780	5290	4880	4510	kg
75	18,0	20	23	25	28	32,4	35,7	40	45	50	55	60	65	70	75,0	m	
	25000	22090	18770	17020	14880	12500	12500	11030	9680	8600	7720	6990	6370	5840	5390	kg	
70		21,5	23	25	28	30	35	38,9	43,0	50	55	60	65	70,0	m		
		25000	23140	21020	18440	17010	14180	12500	12500	10590	9530	8640	7900	7260	kg		
65				24,8	28	30	35	40	44,9	49,8	55	60	65,0	m			
				25000	21720	20070	16780	14350	12500	12500	11200	10180	9310	kg			
60					27,4	30	35	40	45	49,8	55,3	60,0	m				
					25000	22580	18920	16210	14120	12500	12500	11440	kg				
55						28,8	30	35	40	45	52,30	55,0	m				
						25000	23840	20000	17150	14950	12500	12500	kg				
50							29,3	35	40	45	49,1	m					
							25000	20400	17500	15260	13750	kg					
45								29,3	35	40	44,1	m					
								25000	20420	17520	15620	kg					
40									29,4	35	39,1	m					
									25000	20520	18040	kg					
30										28,9	29,1	m					
										25000	24750	kg					



Datos válidos hasta 100 m de ABG. Para alturas mayores consultar / Valid data up to 100 m HUH. Additional heights on request / Données valables jusqu'à 100 m HSC. Pour des autres hauteurs, merci de nous consulter / Gültige Daten bis zu 100 m HH. Bei höheren Hakenhöhen nachfragen / Dati validi fino a 100 m ASG. Per altezze superiori consultare Comansa / Допустимые данные до 100 м ВПК. Для более высоких высот консультируйтесь

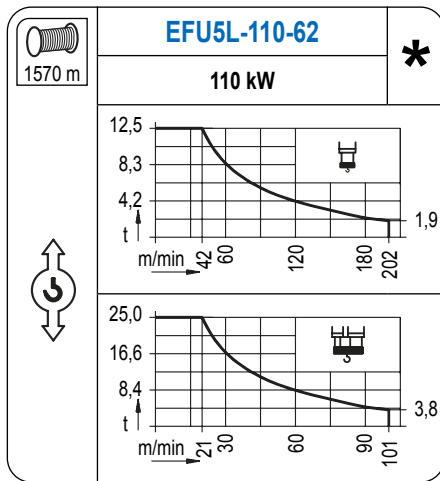
## MECANISMOS

Mechanisms / Mécanismes / Antriebe / Meccanismi / Механизмы

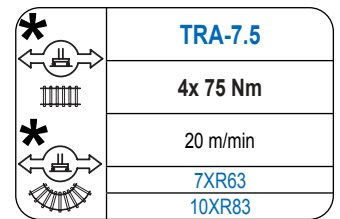
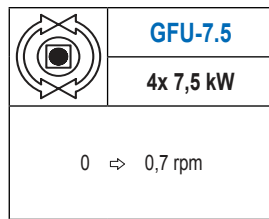
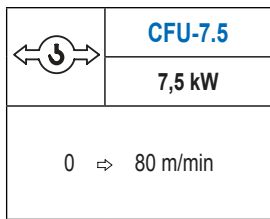


# MECANISMOS

Mechanisms / Mécanismes / Antriebe / Meccanismi / Механизмы



Para mecanismos de alta capacidad de cable consultar cargas. / For mechanisms with high drum capacity, request loads. / Pour des mécanismes avec une grande capacité de câble il faut consulter. / Für Hubmechanismen mit hoher Kabelkapazität, Lastdiagramm anfragen. / Gru con tamburo ad alta capacità di avvolgimento fune, consultare il diagramma di carico. / Проконсультируйтесь с нагрузках при механизмах с большей вместимостью кабеля.



Elevación / Hoist / Levage / Hub / Sollevamento / Тип механизма (подъем)	Carro / Trolley / Chariot / Laufkatze / Carrello / Грузовая тележка	Giro / Slewing / Rotation / Drehbewegung / Rotazione / Поворот	Traslación / Travel / Translation / Verfahrbewegung / Traslazione / Ход	Tensión de alimentación / Operating voltage / Tension de service / Betriebsspannung / Tensione di alimentazione / Напряжение источника питания	Potencia requerida / Required power / Puissance requise / Benötigte Leistung / Potenza richiesta / требуемая мощность
EFU6-65-62	CFU-7.5	(4x) GFU-7.5	(4x) TRA-7.5	400 V	95 kVA
EFU5-110-62				3 ph	140 kVA
EFU5L-110-62				50 Hz	140 kVA

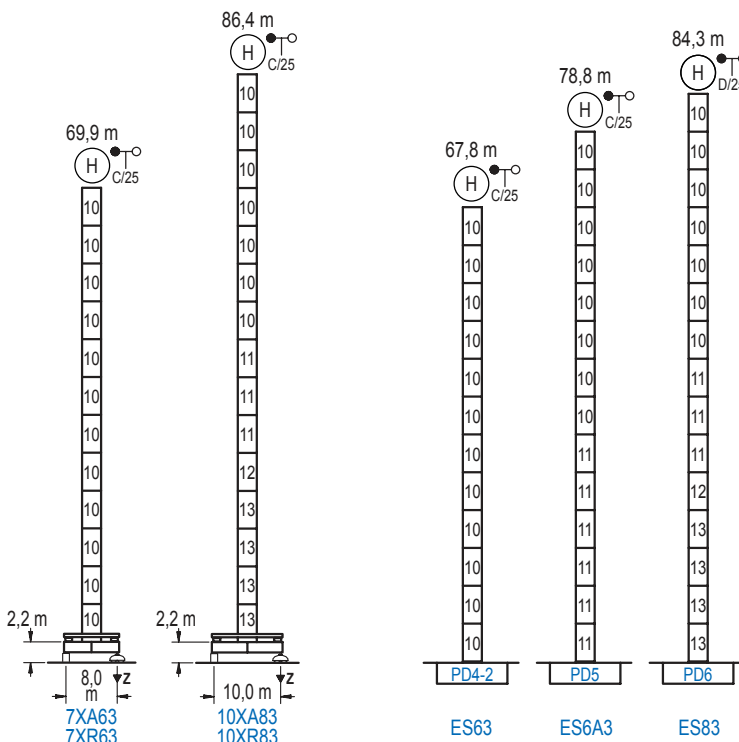
Optional / Optional / En option / Kaufoption / Opzionale / Опционально

**\***

## ALTURAS BAJO GANCHO

Heights under hook / Hauteurs sous crochet / Hakenhöhen / Altezza sotto gancio / Высота под крюком

∅ 2,5 m



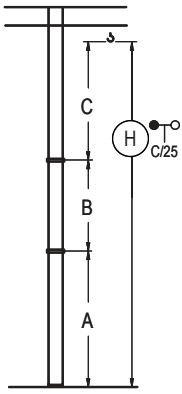
	n°	Ref.	∅	h
	10	D34	2,5	5,5
	11	D35	2,5	5,5
	12	TD36B	2,5	5,5
	13	D36B	2,5	5,5

Z máx.	En servicio / In operation / En service / In Betrieb / In servizio / При работе	7XR63..... 141 t 10XR83..... 145 t
	Fuera de servicio / Out of service / Hors service / Ausser Betrieb / Fuori servizio / В стационарном состоянии	7XR63..... 138 t 10XR83..... 187 t

Otras zonas de viento o alturas superiores consultar / Other wind zones or additional hook heights on request / Autres zones de vent ou des hauteurs supplémentaires sur demande / Andere Windzonen oder weitere Hakenhöhen auf Anfrage / Per zone con velocità del vento particolari o altezze superiori consultare il fabbricante / При других ветренных зонах о при большой высоте проконсультируйтесь с нами

## GRÚA ARRIOSTRADA

Braced crane / Grue à entretoisement / Abgespannter Kran / Gru ancorata / Нарастиваемый кран

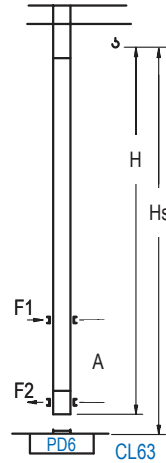


	7XA63	10XA83
A max	57,2	73,7
A min	29,7	51,7
B max	-	38,5
B min	-	22,0
C max	51,2	51,2
H max	108,4	146,9

	ES63	ES6A3	ES83
A max	55,1	66,1	71,6
A min	27,6	44,1	49,6
B max	-	38,5	-
B min	-	22,0	-
C max	51,2	51,2	51,2
H max	106,3	144,8	161,3

## GRÚA TREPADORA

Internal climbing crane / Grue avec cage de télescopage intérieure / Kran mit klettern im Gebäude / Gru in rampante in cavedio / Кран с самоподъемом



H	Hs < 400 m	
	A max (m)	A min (m)
60,5 m 6x D34 + 4x D34A + CLD34A-24	21,9	10,0
55,0 m 5x D34 + 4x D34A + CLD34A-24	19,1	9,0
49,5 m 4x D34 + 4x D34A + CLD34A-24	16,4	8,0

n°	Ref.	∅	h
20	D34A	2,5	5,5
21	CLD34A-24	2,5	3,8

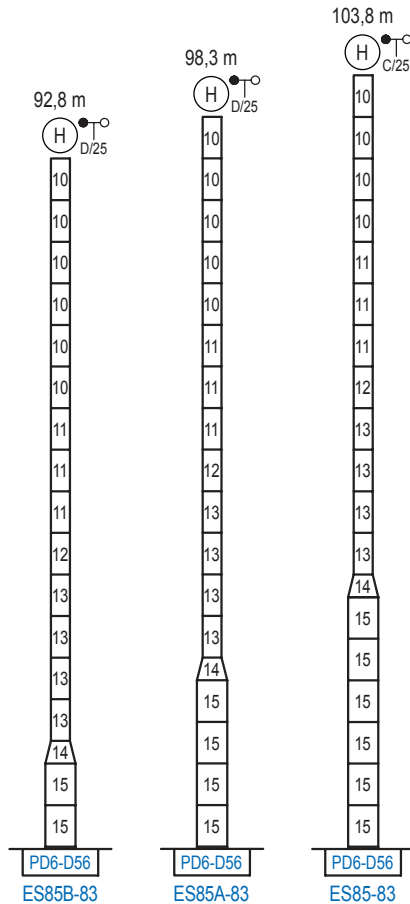
Otras zonas de viento, alturas superiores, arriostramientos o trepado interno consultar / Other wind zones, additional hook heights, tie frames or internal climbing on request / Autres zones de vent, des hauteurs supplémentaires, entretoisements ou grues avec cage de télescopage intérieure, sur demande / Andere Windzonen, weitere Hakenhöhen, Abspannungen zum Gebäude oder Klettern im Gebäude auf Anfrage / Per zone con velocità del vento particolari, altezze superiori, ancoraggi o rampante in cavedio, consultare il fabbricante / При других ветренных зонах, при большой высоте, привязках к зданию или наращивании крана внутри здания проконсультируйтесь с нами

## ALTURAS ESPECIALES

Special heights / Spéciaux hauteurs / Extra Höhen / Conformazioni raccordate per altezze speciali / Для специальной высоты

∅ 4,0 m

2100 Series



n°	Ref.	∅	h
10	D34	2,5	5,5
11	D35	2,5	5,5
12	TD36B	2,5	5,5
13	D36B	2,5	5,5
14	TD56D36	4,0	3,0
15	D56	4,0	5,5

Otras zonas de viento o alturas superiores consultar / Other wind zones or additional hook heights on request / Autres zones de vent ou des hauteurs supplémentaires sur demande / Andere Windzonen oder weitere Hakenhöhen auf Anfrage / Per zone con velocità del vento particolari o altezze superiori consultare il fabbricante / При других ветренных зонах о при большой высоте проконсультируйтесь с нами