

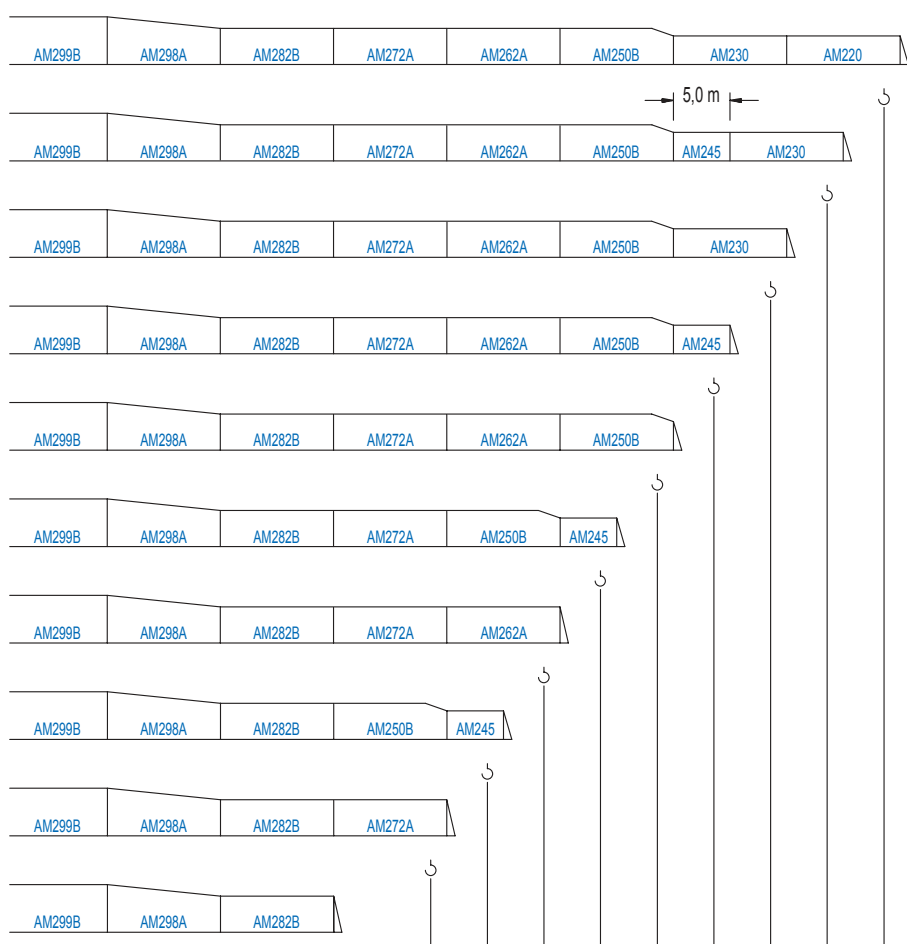
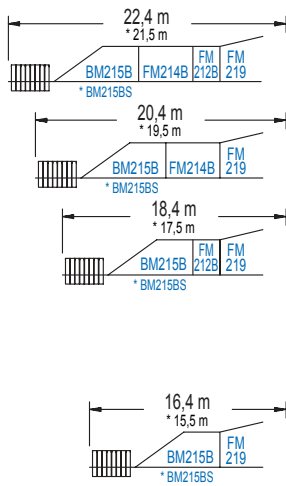
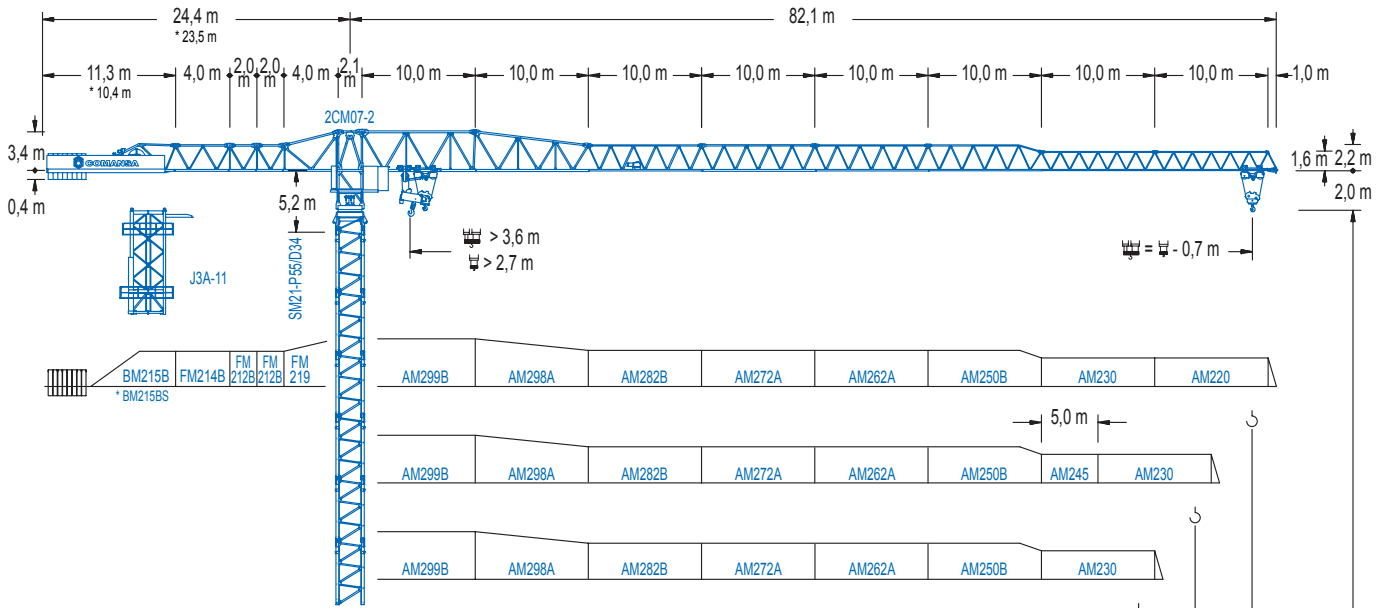


COMANSA

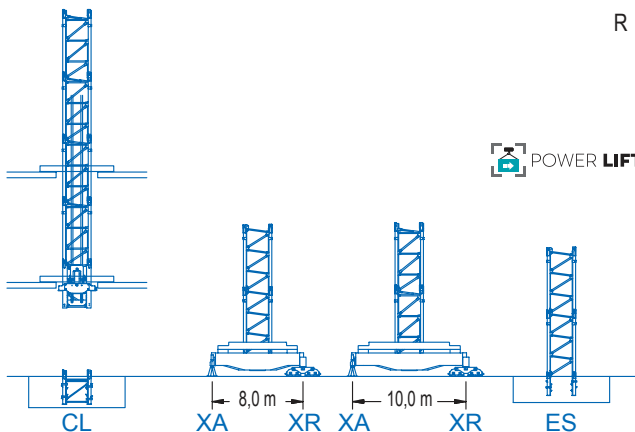
2100 Series

21 LC 650

DT 20 t



(H) = H - 0.4 m



POWER LIFT

R	30	40	45	50	55	60	65	70	75	80	m
	20000	17400	15200	13500	12000	10200	8700	7000	5300	4500	kg
	20000	19140	16720	14850	13200	11220	9570	7700	5830	4950	kg

2100 Series

CE EN 14439 (C/25)

DIAGRAMA DE CARGAS

Load chart / Diagramme de charges / Lastdiagramm / Diagramma di carico / Диаграмма распределения нагрузки

R (m)	H						H									
80	19,8 20000	23 16910	25 15380	28 13520	30 12490	36,3 10000	39,0 10000	45 8550	50 7620	55 6860	60 6230	65 5690	70 5240	75 4840	80,0 4500	m kg
75		21,4 20000	25 16760	28 14740	30 13630	35 11420	39,2 10000	42,2 10000	50 8310	55 7480	60 6800	65 6220	70 5730	75,0 5300	m kg	
70			25,4 20000	28 17950	30 16610	35 13960	40 12000	46,8 10000	50,5 10000	55 9110	60 8290	65 7590	70,0 7000	m kg		
65				28,7 20000	30 19010	35 16010	40 13780	45 12060	52,9 10000	57,2 10000	60 9490	65,0 8700	m kg			
60					32,6 20000	35 18500	40 15950	45 13980	50 12410	55 11130	59,3 10200	m kg				
55						34,4 20000	40 16930	45 14840	50 13190	54,3 12000	m kg					
50							34,7 20000	40 17070	45 14970	49,3 13500	m kg					
45								34,6 20000	40 17050	44,3 15200	m kg					
40									34,7 20000	39,3 17400	m kg					
30											29,3 20000	m kg				

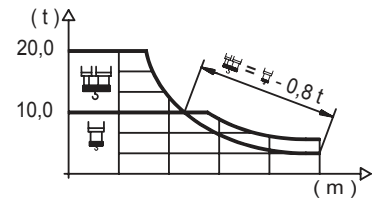
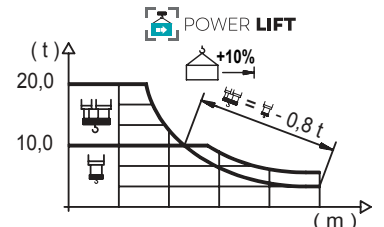


DIAGRAMA DE CARGAS POWERLIFT

Load chart PowerLift / Diagramme de charges PowerLift / Lastdiagramm PowerLift / Diagramma di carico PowerLift / Диаграмма распределения нагрузки PowerLift

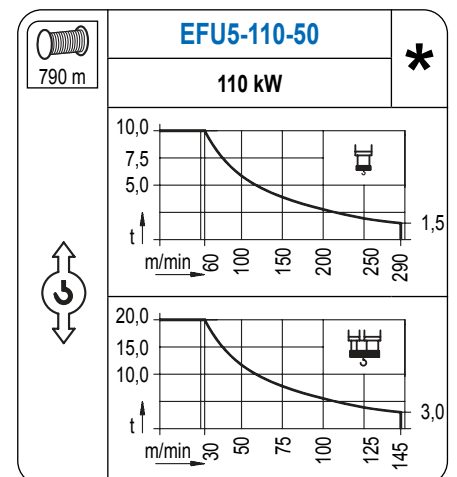
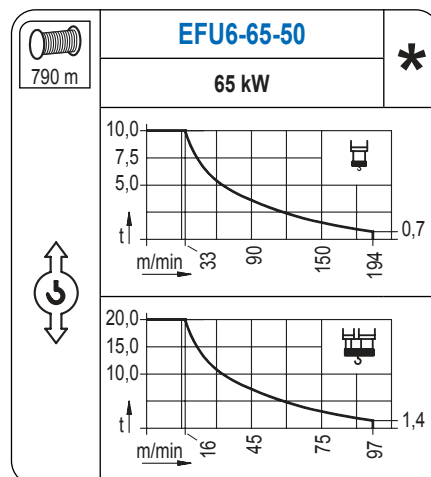
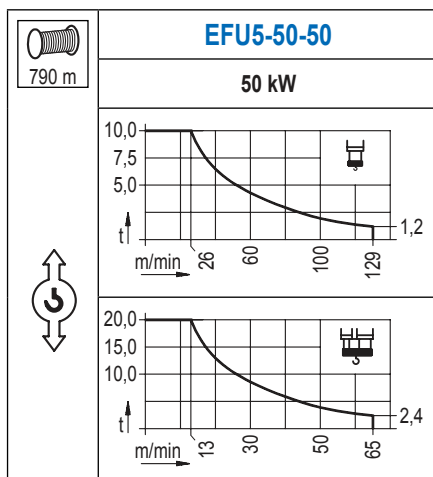
R (m)	H						H									
80	21,5 20000	23 18510	25 16850	28 14820	30 13700	35 11480	39,4 10000	42,4 10000	50 8340	55 7520	60 6830	65 6250	70 5750	75 5320	80,0 4950	m kg
75		23,2 20000	25 18380	28 16180	30 14970	35 12560	42,7 10000	45,9 10000	50 9110	55 8210	60 7460	65 6830	70 6300	75,0 5830	m kg	
70				27,7 20000	30 18270	35 15370	40 13220	45 11560	51,0 10000	55,0 10000	60 9110	65 8350	70,0 7700	m kg		
65					31,2 20000	35 17630	40 15190	45 13310	50 11810	57,8 10000	62,4 10000	65,0 9570	m kg			
60						35,4 20000	40 17480	45 15330	50 13630	55 12240	59,3 11220	m kg				
55							37,4 20000	40 18570	45 16300	50 14500	54,3 13200	m kg				
50								37,7 20000	40 18740	45 16460	49,3 14850	m kg				
45									37,7 20000	40 18740	44,3 16720	m kg				
40										37,8 20000	39,3 19140	m kg				
30												29,3 20000	m kg			



Datos válidos hasta 100 m de ABG. Para alturas mayores consultar / Valid data up to 100 m HUH. Additional heights on request / Données valables jusqu'à 100 m HSC. Pour des autres hauteurs, merci de nous consulter / Gültige Daten bis zu 100 m HH. Bei höheren Hakenhöhen nachfragen / Dati validi fino a 100 m ASG. Per altezze superiori consultare Comansa / Допустимые данные до 100 м ВПК. Для более высоких высот консультируйтесь

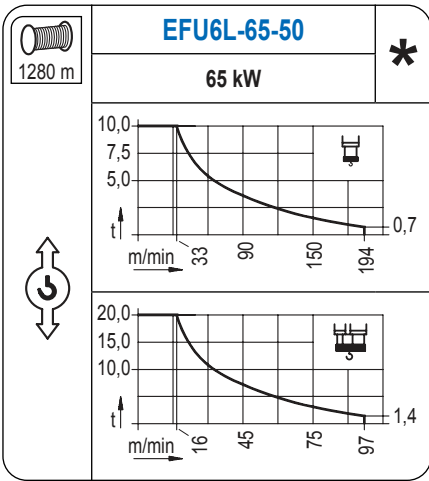
MECANISMOS

Mechanisms / Mécanismes / Antriebe / Meccanismi / Механизмы

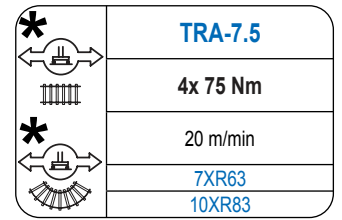
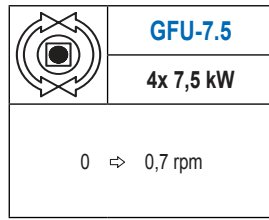
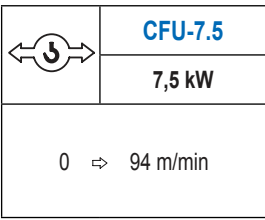
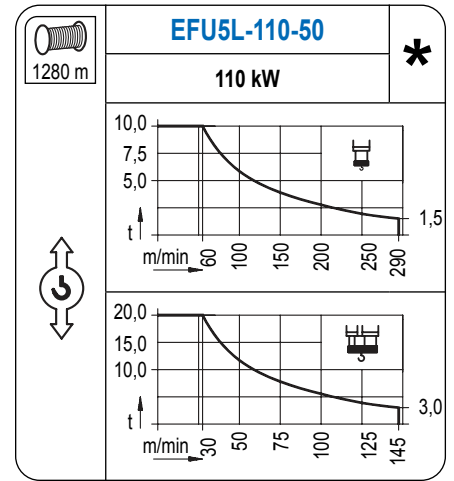


MECANISMOS

Mechanisms / Mécanismes / Antriebe / Meccanismi / Механизмы



Para mecanismos de alta capacidad de cable consultar cargas. / For mechanisms with high drum capacity, request loads. / Pour des mécanismes avec une grande capacité de câble il faut consulter. / Für Hubmechanismen mit hoher Kabelkapazität, Lastdiagramm anfragen. / Gru con tamburo ad alta capacità di avvolgimento fune, consultare il diagramma di carico. / Проконсультируйтесь о нагрузках при механизмах с большей вместимостью кабеля.



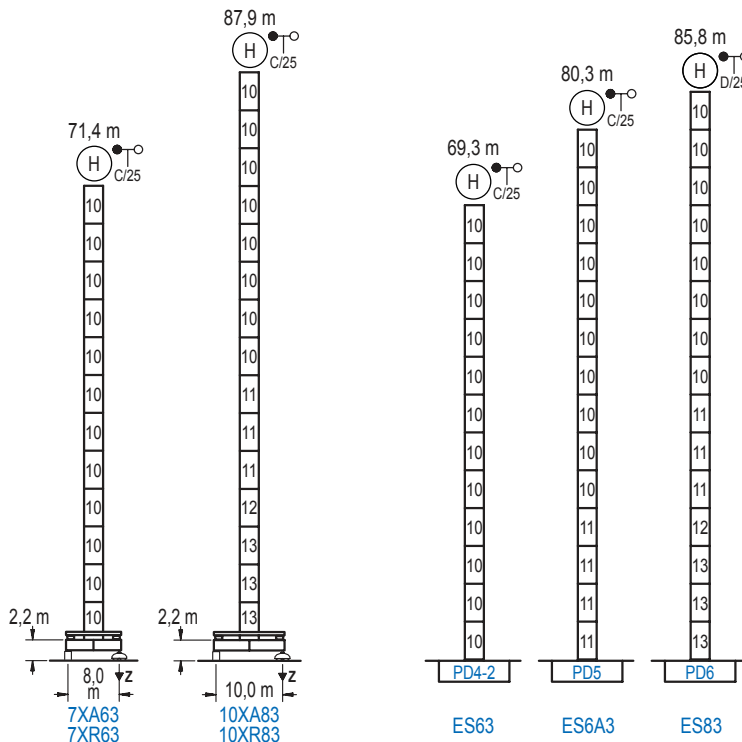
Elevación / Hoist / Levage / Hub / Sollevamento / Тип механизма (подъем)	Carro / Trolley / Chariot / Laufkatze / Carrello / Грузовая тележка	Giro / Slewing / Rotation / Drehbewegung / Rotazione / Поворот	Traslación / Travel / Translation / Verfahrbewegung / Traslazione / Ход	Tensión de alimentación / Operating voltage / Tension de service / Betriebsspannung / Tensione di alimentazione / Напряжение источника питания	Potencia requerida / Required power / Puissance requise / Benötigte Leistung / Potenza richiesta / требуемая мощность
EFU5-50-50	CFU-7.5	(4x) GFU-7.5	(4x) TRA-7.5	400 V 3 ph 50 Hz	80 kVA
EFU6-65-50					95 kVA
EFU6L-65-50					95 kVA
EFU5-110-50					140 kVA
EFU5L-110-50					140 kVA

Opcional / Optional / En option / Kaufoption / Opzionale / Опционально
*

ALTURAS BAJO GANCHO

Heights under hook / Hauteurs sous crochet / Hakenhöhen / Altezza sotto gancio / Высота под крюком

∅ 2,5 m



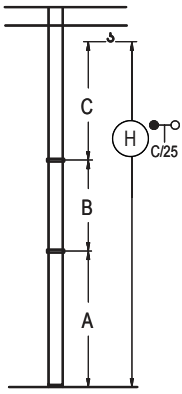
	n°	Ref.	∅	h
	10	D34	2,5	5,5
	11	D35	2,5	5,5
	12	TD36B	2,5	5,5
	13	D36B	2,5	5,5

Z máx.	En servicio / In operation / En service / In Betrieb / In servizio / При работе	7XR63..... 140 t 10XR83.... 143 t
	Fuera de servicio / Out of service / Hors service / Ausser Betrieb / Fuori servizio / В стационарном состоянии	7XR63..... 138 t 10XR83.... 186 t

Otras zonas de viento o alturas superiores consultar / Other wind zones or additional hook heights on request / Autres zones de vent ou des hauteurs supplémentaires sur demande / Andere Windzonen oder weitere Hakenhöhen auf Anfrage / Per zone con velocità del vento particolari o altezze superiori consultare il fabbricante / При других ветренных зонах о при большой высоте проконсультируйтесь с нами

GRÚA ARRIOSTRADA

Braced crane / Grue à entretoisement / Abgespannter Kran / Gru ancorata / Нарастиваемый кран

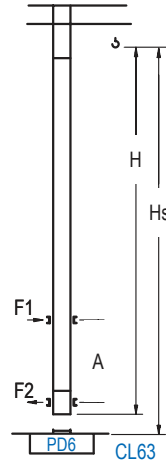


	7XA63	10XA83
A max	57,2	73,7
A min	29,7	51,7
B max	-	38,5
B min	-	22,0
C max	52,7	52,7
H max	109,9	148,4

	ES63	ES6A3	ES83
A max	55,1	66,1	71,6
A min	27,6	44,1	49,6
B max	-	38,5	-
B min	-	22,0	-
C max	52,7	52,7	52,7
H max	107,8	146,3	162,8

GRÚA TREPADORA

Internal climbing crane / Grue avec cage de télescopage intérieure / Kran mit klettern im Gebäude / Gru in rampante in cavedio / Кран с самоподъемом



Hook symbol	Hs < 400 m	
	A max (m)	A min (m)
62,0 m 6x D34 + 4x D34A + CLD34A-24	21,9	10,0
56,5 m 5x D34 + 4x D34A + CLD34A-24	19,1	9,0
51,0 m 4x D34 + 4x D34A + CLD34A-24	16,4	8,0

n°	Ref.	□	h
20	D34A	2,5	5,5
21	CLD34A-24	2,5	3,8

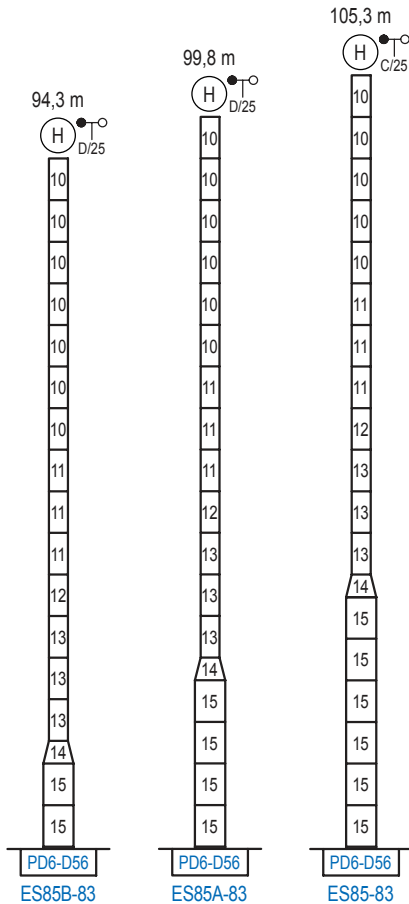
Otras zonas de viento, alturas superiores, arriostramientos o trepado interno consultar / Other wind zones, additional hook heights, tie frames or internal climbing on request / Autres zones de vent, des hauteurs supplémentaires, entretoisements ou grues avec cage de télescopage intérieure, sur demande / Andere Windzonen, weitere Hakenhöhen, Abspannungen zum Gebäude oder Klettern im Gebäude auf Anfrage / Per zone con velocità del vento particolari, altezze superiori, ancoraggi o rampante in cavedio, consultare il fabbricante / При других ветренных зонах, при большой высоте, привязках к зданию или наращивании крана внутри здания проконсультируйтесь с нами

ALTURAS ESPECIALES

Special heights / Spéciaux hauteurs / Extra Höhen / Conformazioni raccordate per altezze speciali / Для специальной высоты

∅ 4,0 m

2100 Series



n°	Ref.	□	h
10	D34	2,5	5,5
11	D35	2,5	5,5
12	TD36B	2,5	5,5
13	D36B	2,5	5,5
14	TD56D36	4,0	3,0
15	D56	4,0	5,5

Otras zonas de viento o alturas superiores consultar / Other wind zones or additional hook heights on request / Autres zones de vent ou des hauteurs supplémentaires sur demande / Andere Windzonen oder weitere Hakenhöhen auf Anfrage / Per zone con velocità del vento particolari o altezze superiori consultare il fabbricante / При других ветренных зонах о при большой высоте проконсультируйтесь с нами