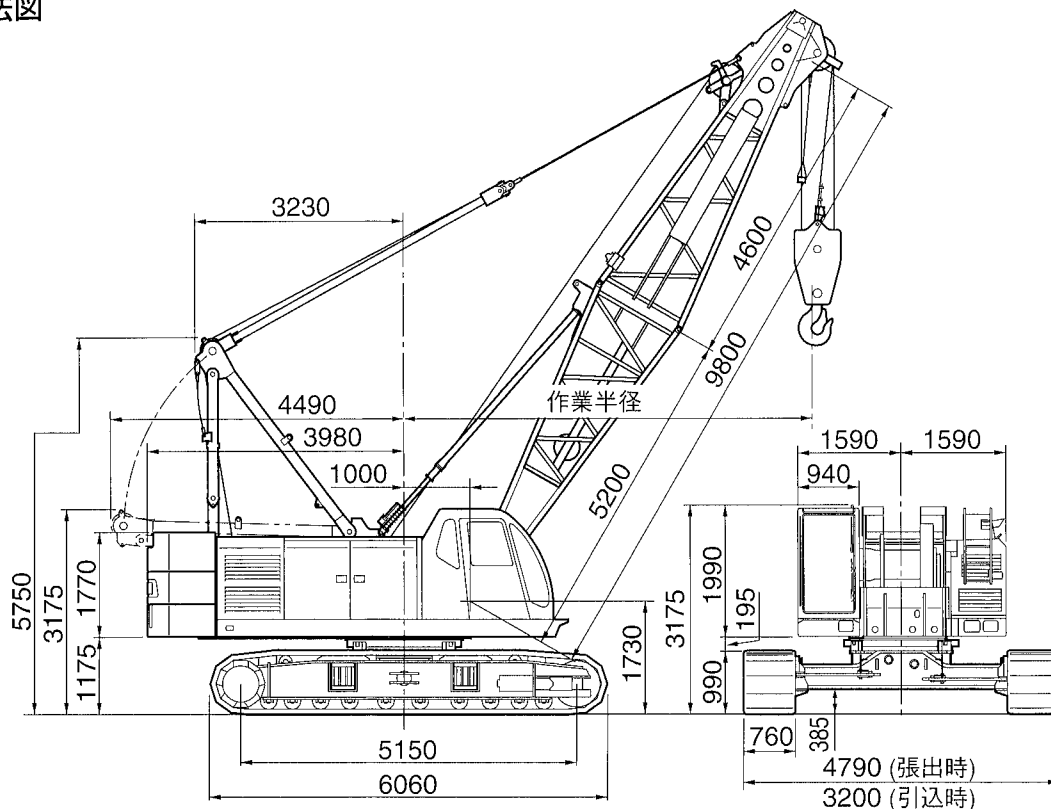




SC 700-5

■基本寸法図

(単位：mm)



■主要仕様

項目	クレーン
最大吊上能力	70t×3.7m
基本ブーム長さ	9.80m
最長ブーム長さ	55.50m
ジブ長さ	9.15m~18.30m
ブーム + ジブ	43.30m+18.30m 46.35m+13.70m
タワー長さ	—
タワージブ長さ	—
タワー + ジブ最長	—
フロント・リアドラム巻上/下ロープ速度	120~3.0m/min
ブーム巻上/下ロープ速度	70~4.0m/min
タワージブ巻上/下ロープ速度	—
タワー巻上/下ロープ速度	—
旋回速度(最大)	3.0min ⁻¹
走行速度(最大)	1.8/1.2km/h
エンジン型式	三菱6D16-TLE2Aディーゼルエンジン
定格出力	132kw/2000min ⁻¹
登坂能力	40%(22°)
接地圧(760mmシュー付)	85.4kPa
全装備質量	約72.7t(基本ブーム時)

■ロープ掛数と吊上荷重

(単位：t)

フックの種類	定格総荷重の最大値										
	11本掛	10本掛	9本掛	8本掛	7本掛	6本掛	5本掛	4本掛	3本掛	2本掛	1本掛
70t	70.0	66.0	59.4	52.8	46.2	39.6	33.0	26.4	—	—	—
35t	—	—	—	—	—	35.0	33.0	26.4	19.8	13.2	6.6
20t/13t	—	—	—	—	—	—	—	—	19.8	13.2	6.6
6.6t	—	—	—	—	—	—	—	—	—	—	6.6

■フック質量

70t	800kg
35t	500kg
20/13t	400kg
6.6t	260kg

※本表の単位は、国際単位系によるSI単位表示です。

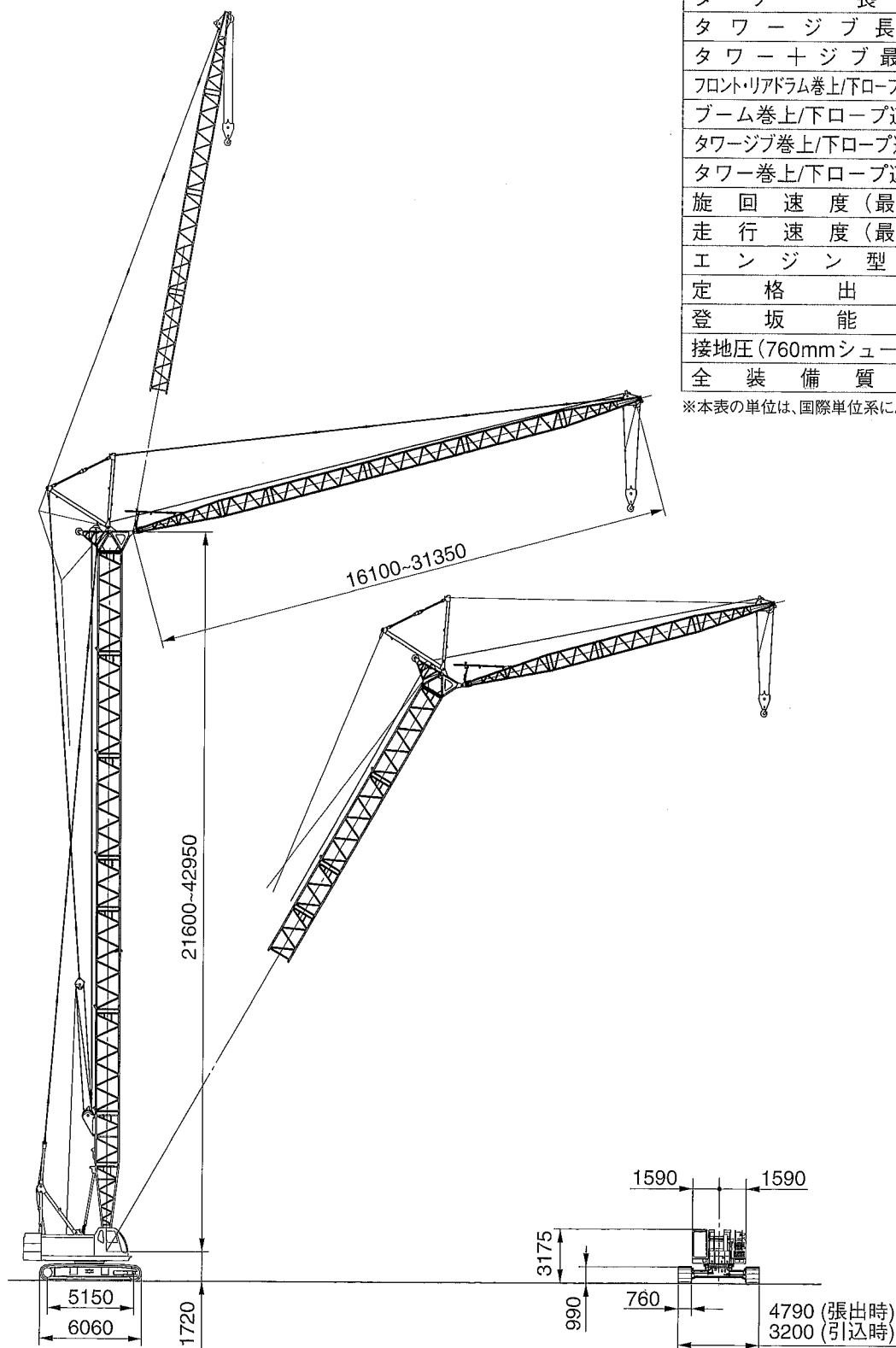
主要寸法全体図

■ラフィングタワークレーン

■主要仕様

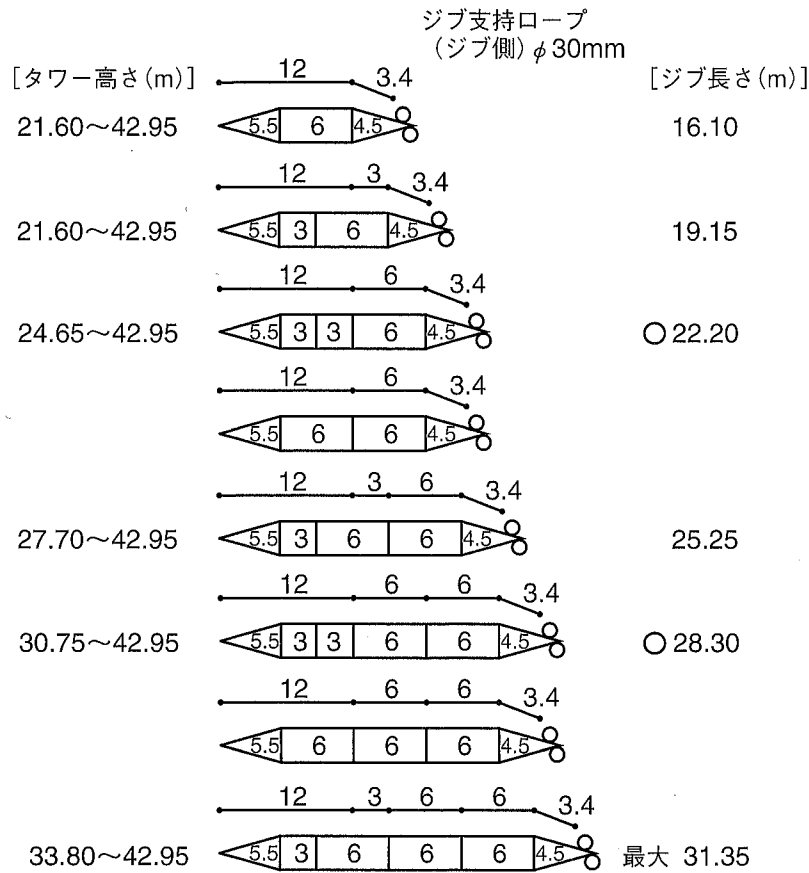
項目	タワー
最大吊上能力	13.0t×12m
基本ブーム長さ	—
最長ブーム長さ	—
ジブ長さ	—
ブーム + ジブ	—
タワー長さ	21.60m~42.95m
タワージブ長さ	16.10m~31.35m
タワー + ジブ最長	42.95m + 31.35m
フロント・リアドラム巻上/下ロープ速度	120~3.0m/min
ブーム巻上/下ロープ速度	—
タワージブ巻上/下ロープ速度	40~3.0m/min
タワー巻上/下ロープ速度	70~4.0m/min
旋回速度(最大)	3.0min ⁻¹
走行速度(最大)	1.8/1.2km/h
エンジン型式	三菱6D16-TLE2A ディーゼルエンジン
定格出力	132kw/2000min ⁻¹
登坂能力	最大40%(22°)
接地圧(760mmシュー付)	95.5kPa
全装備質量	約81.3t(タワー+ジブ最長時)

※本表の単位は、国際単位系によるSI単位表示です。

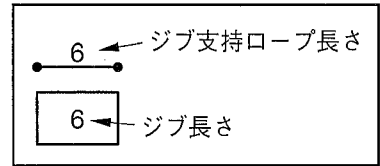


タワー・ジブおよび支持ロープの構成

3 ジブおよび支持ロープの構成



[図示省略寸法]
 3 → 3.048m
 3.4 → 3.400m
 4.5 → 4.500m
 5.5 → 5.500m
 6 → 6.096m
 12 → 12.286m



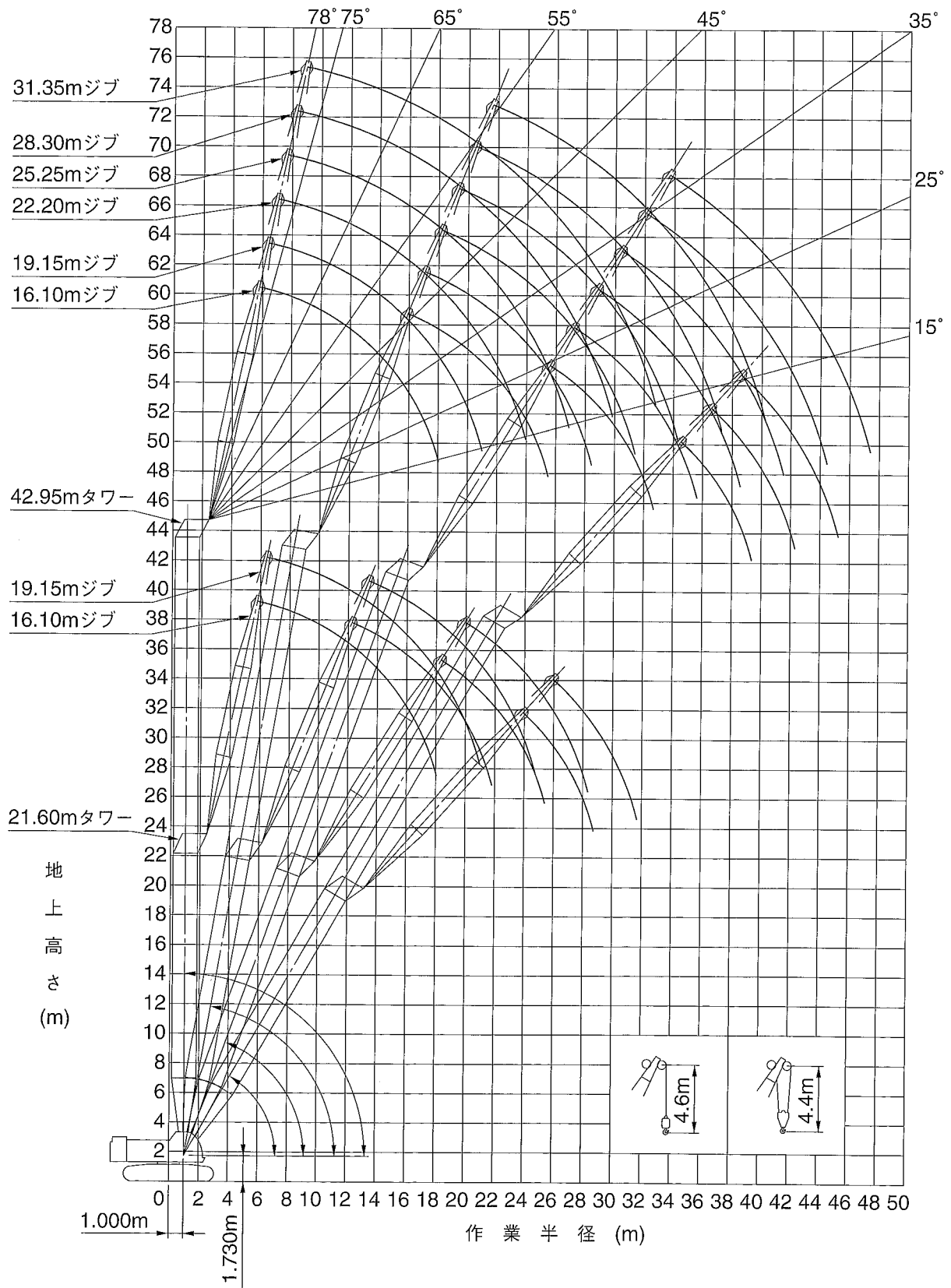
注) ○印の付いた構成は、そのアタッチメント長さで購入する場合の推奨ブーム構成を示します。

タワークレーンの組合せ表

- ◎: タワー角度90° ~60°
- : タワー角度90° ~70°
- ×: 使用不可

ジブ長さ (m) タワー高さ (m)	16.10	19.15	22.20	25.25	28.30	31.35
21.60	◎	◎	×	×	×	×
24.65	◎	◎	◎	×	×	×
27.70	◎	◎	◎	◎	×	×
30.75	◎	◎	◎	◎	◎	×
33.80	◎	◎	◎	◎	◎	◎
36.85	◎	◎	◎	◎	◎	◎
39.90	◎	◎	◎	◎	◎	○
42.95	◎	◎	◎	○	○	○

作業範囲図



定格総荷重表

■33.80mタワー

(単位: t)

作業半径(m)	タワージブ長さ (m)															
	16.10 タワー角度 (°)								19.15 タワー角度 (°)							
	90		80		70		60		90		80		70		60	
	2本掛	1本掛	2本掛	1本掛	2本掛	1本掛	2本掛	1本掛	2本掛	1本掛	2本掛	1本掛	2本掛	1本掛	2本掛	1本掛
5.9	13.0															
6.0	13.0	6.6/6.3														
7.0	13.0	6.6							13.0/6.6	6.6/6.9						
8.0	13.0	6.6							13.0	6.6						
9.0	13.0	6.6							13.0	6.6						
10.0	13.0	6.6							13.0	6.6						
12.0	13.0	6.6							13.0	6.6						
14.0	12.4	6.6	11.9/14.4	6.6/14.8					12.3	6.6	10.7/15.5	6.6/15.9				
16.0	10.5	6.6	10.4	6.6					10.4	6.6	10.3	6.6				
18.0	8.9/17.6	6.6	9.0	6.6					9.0	6.6	8.9	6.6				
20.0		6.6/18.2	7.9	6.6					7.9	6.6	7.8	6.6				
22.0			7.1	6.6	6.1/22.4	5.9/22.9			7.3/20.6	6.6/21.1	6.9	6.6				
24.0			6.5/23.5	6.4	5.6	5.6					6.2	6.2	5.5/24.1	5.3/24.5		
26.0					5.1	5.1					5.6	5.6	5.0	5.0		
28.0					4.6	4.6	3.6/29.9				5.5/26.4	5.4/27.0	4.5	4.5		
30.0					4.4/29.1	4.3/29.7	3.6	3.5/30.3					4.1	4.1	3.2/31.9	
32.0							3.3	3.3					3.8	3.8	3.2	3.1/32.4
34.0							3.0	3.0					3.8/32.1	3.7/32.6	2.9	2.9
36.0							3.0/34.4	3.0/34.9							2.7	2.7
38.0															2.5/37.3	2.5/37.8

作業半径(m)	タワージブ長さ (m)															
	22.20 タワー角度 (°)								25.25 タワー角度 (°)							
	90		80		70		60		90		80		70		60	
	2本掛	1本掛	2本掛	1本掛	2本掛	1本掛	2本掛	1本掛	2本掛	1本掛	2本掛	1本掛	2本掛	1本掛	2本掛	1本掛
7.0	13.0/7.2	6.6/7.5														
8.0	13.0	6.6														
9.0	13.0	6.6														
10.0	13.0	6.6														
12.0	13.0	6.6														
14.0	12.2	6.6														
16.0	10.3	6.6	9.7/16.7	6.6/17.1												
18.0	8.9	6.6	8.8	6.6												
20.0	7.8	6.6	7.7	6.6												
22.0	7.0	6.6	6.8	6.6												
24.0	6.4/23.5	6.3	6.1	6.1	4.9/25.7											
26.0		6.2/24.1	5.5	5.5	4.8	4.7/26.1										
28.0			5.0	5.0	4.4	4.4										
30.0			4.7/29.4	4.6/29.9	4.0	4.0										
32.0					3.7	3.7	2.8/33.9									
34.0					3.4	3.4	2.8	2.7/34.4								
36.0					3.2/35.0	3.1/35.5	2.6	2.6								
38.0							2.4	2.4								
40.0							2.2	2.2								
42.0							2.2/40.2	2.2/40.8								
44.0															1.9/43.2	1.9/43.7

作業半径(m)	タワージブ長さ (m)															
	28.30 タワー角度 (°)								31.35 タワー角度 (°)							
	90		80		70		60		90		80		70		60	
	2本掛	1本掛	2本掛	1本掛	2本掛	1本掛	2本掛	1本掛	2本掛	1本掛	2本掛	1本掛	2本掛	1本掛	2本掛	1本掛
8.0	13.0/8.5	6.6/8.8														
9.0	13.0	6.6														
10.0	13.0	6.6														
12.0	13.0	6.6														
14.0	12.1	6.6														
16.0	10.2	6.6														
18.0	8.8	6.6	8.0/19.0	6.6/19.3												
20.0	7.7	6.6	7.5	6.6												
22.0	6.8	6.6	6.6	6.6												
24.0	6.1	6.1	5.9	5.9												
26.0	5.5	5.5	5.3	5.3												
28.0	5.0	5.0	4.8	4.8	4.0/28.9	3.9/29.3										
30.0	4.7/29.4	4.6	4.4	4.4	3.8	3.8										
32.0			4.0	4.0	3.4	3.4										
34.0			3.7	3.7	3.2	3.2										
36.0			3.5/35.3	3.4/35.8	2.9	2.9										
38.0					2.7	2.7	2.1	2.0/38.5								
40.0					2.5	2.5	2.0	2.0								
42.0					2.4/40.9	2.3/41.4	1.8	1.8								
44.0							1.7	1.7							2.1/43.8	2.1
46.0							1.5	1.5							2.0/44.4	1.4
48.0							1.5/46.1	1.5/46.7							1.3	1.3
50.0															1.2/49.1	1.2/49.6

定格総荷重表

■42.95mタワー

(単位: t)

作業半径(m)	タワージブ長さ (m)															
	16.10								19.15							
	タワー角度 (°)								タワー角度 (°)							
	90		80		70		60		90		80		70		60	
2本掛	1本掛	2本掛	1本掛	2本掛	1本掛	2本掛	1本掛	2本掛	1本掛	2本掛	1本掛	2本掛	1本掛	2本掛	1本掛	
5.9	13.0															
6.0	13.0	6.6/6.3														
7.0	13.0	6.6								13.0/6.6	6.6/6.9					
8.0	13.0	6.6								13.0	6.6					
9.0	13.0	6.6								13.0	6.6					
10.0	13.0	6.6								13.0	6.6					
12.0	13.0	6.6								12.6	6.6					
14.0	12.4	6.6								11.8	6.6					
16.0	10.5	6.6	9.9	6.6/16.4						10.5	6.6	9.0/17.1	6.6/17.5			
18.0	9.0/17.6	6.6	8.6	6.6						9.0	6.6	8.4	6.6			
20.0		6.6/18.2	7.5	6.6						7.9	6.6	7.4	6.6			
22.0			6.7	6.6						7.5/20.6	6.6/21.1	6.6	6.6			
24.0			6.0	6.0	4.5/25.6							5.9	5.9			
26.0			5.6/25.1	5.5/25.6	4.4	4.4						5.3	5.3	4.0/27.2	3.9/27.6	
28.0					4.0	4.0						4.8	4.8	3.9	3.9	
30.0					3.7	3.7								4.7/28.6	3.5	3.5
32.0					3.3	3.3								3.2	3.2	
34.0					3.3/32.2	3.2/32.8	2.3/34.4	2.2/34.9						3.0	3.0	
36.0							2.1	2.1						2.8/35.2	2.7/35.7	1.9/36.5
38.0							1.9	1.9								1.7
40.0							1.8/38.9	1.8/39.5								1.6
42.0																1.4/41.9
44.0																1.4
44.0																1.4/42.4

作業半径(m)	タワージブ長さ (m)													
	22.20							25.25						
	タワー角度 (°)							タワー角度 (°)						
	90		80		70		60		90		80		70	
2本掛	1本掛	2本掛	1本掛	2本掛	1本掛	2本掛	1本掛	2本掛	1本掛	2本掛	1本掛	2本掛	1本掛	
7.0	13.0/7.2	6.6/7.5								12.0/7.8				
8.0	12.9	6.6								11.9	6.6/8.2			
9.0	12.5	6.6								11.4	6.6			
10.0	12.3	6.6								11.3	6.6			
12.0	11.6	6.6								10.6	6.6			
14.0	11.1	6.6								10.1	6.6			
16.0	10.3	6.6								9.6	6.6			
18.0	9.0	6.6	8.1/18.3	6.6/18.6						8.9	6.6	7.5/19.4	6.6/19.8	
20.0	7.9	6.6	7.3	6.6						7.8	6.6	7.2	6.6	
22.0	7.0	6.6	6.4	6.4						6.9	6.6	6.4	6.4	
24.0	6.3/23.5	6.2	5.8	5.8						6.2	6.2	5.7	5.7	
26.0		6.1/24.1	5.2	5.2						5.6	5.6	5.1	5.1	
28.0			4.7	4.7	3.6/28.8	3.5/29.2				5.3/26.5	5.2/27.0	4.6	4.6	
30.0			4.3	4.3	3.4	3.4						4.2	4.2	3.2/30.4
32.0			4.1/31.0	4.0/31.5	3.1	3.1						3.9	3.7	3.0
34.0					2.8	2.8						3.6/33.9	3.6	2.7
36.0					2.6	2.6							3.5/34.5	2.5
38.0					2.4	2.4	1.5/38.5	1.4/39.0						2.3
40.0					2.4/38.1	2.4/38.7	1.4	1.4						2.1
42.0							1.3	1.3						2.1/41.1
44.0							1.1	1.1						2.1/41.6
46.0							1.1/44.8	1.1/45.4						

作業半径(m)	タワージブ長さ (m)											
	28.30						31.35					
	タワー角度 (°)						タワー角度 (°)					
	90		80		70		90		80		70	
2本掛	1本掛	2本掛	1本掛	2本掛	1本掛	2本掛	1本掛	2本掛	1本掛	2本掛	1本掛	
8.0	10.6/8.5	6.6/8.8										
9.0	10.4	6.6						9.5/9.1	6.6/9.4			
10.0	10.1	6.6						9.2	6.6			
12.0	9.7	6.6						8.9	6.6			
14.0	9.2	6.6						8.5	6.6			
16.0	8.8	6.6						8.1	6.6			
18.0	8.5	6.6						7.6	6.6			
20.0	7.7	6.6	6.8/20.5	6.6/20.9				7.3	6.6	6.3/21.7		
22.0	6.8	6.6	6.2	6.2				6.8	6.6	6.2	6.1/22.1	
24.0	6.1	6.1	5.6	5.6				6.1	6.1	5.5	5.4	
26.0	5.5	5.5	5.0	5.0				5.5	5.5	4.9	4.8	
28.0	5.0	5.0	4.5	4.5				5.0	5.0	4.4	4.4	
30.0	4.6/29.4	4.5	4.1	4.1				4.5	4.5	4.0	3.9	
32.0			3.8	3.8	2.9	2.8/32.5	4.2	4.2	3.7	3.6	2.6/33.7	
34.0			3.5	3.5	2.6	2.6	4.0/32.4	4.0/32.9	3.4	3.3	2.5	2.4/34.1
36.0			3.2	3.2	2.4	2.4			3.1	3.1	2.3	2.3
38.0			3.1/36.9	3.0/37.4	2.2	2.2			2.9	2.9	2.1	2.1
40.0					2.0	2.0			2.7/39.8	2.7	1.9	1.9
42.0					1.9	1.9				2.6/40.3	1.8	1.7
44.0					1.7	1.7					1.6	1.6
46.0						1.7/44.6					1.5	1.5
48.0											1.4/47.0	1.4/47.5

定格総荷重表

■39.90mタワー

(単位：t)

作業半径(m)	タワージブ長さ (m)															
	16.10								19.15							
	タワー角度 (°)								タワー角度 (°)							
	90		80		70		60		90		80		70		60	
2本掛	1本掛	2本掛	1本掛	2本掛	1本掛	2本掛	1本掛	2本掛	1本掛	2本掛	1本掛	2本掛	1本掛	2本掛	1本掛	
5.9	13.0															
6.0	13.0	6.6/6.3								13.0/6.6	6.6/6.9					
7.0	13.0	6.6								13.0	6.6					
8.0	13.0	6.6								13.0	6.6					
9.0	13.0	6.6								13.0	6.6					
10.0	13.0	6.6								13.0	6.6					
12.0	13.0	6.6								13.0	6.6					
14.0	12.4	6.6	10.6/15.4	6.6/15.8						12.3	6.6					
16.0	10.5	6.6	10.1	6.6						10.4	6.6	9.5/16.6	6.6/17.0			
18.0	9.1/17.6	6.6	8.7	6.6						9.0	6.6	8.6	6.6			
20.0		6.6/18.2	7.7	6.6						7.9	6.6	7.5	6.6			
22.0			6.8	6.6						7.5/20.6	6.6/21.1	6.7	6.6			
24.0			6.1	6.1	5.0/24.5	4.8/25.0						6.0	6.0			
26.0			5.9/24.6	5.8/25.1	4.6	4.6						5.4	5.4	4.5/26.1	4.3/26.6	
28.0					4.2	4.2						5.0/27.5	4.9	4.1	4.1	
30.0					3.8	3.8								3.7	3.7	
32.0					3.6/31.2	3.5/31.7	2.7/32.9	2.6/33.4						3.4	3.4	
34.0							2.5	2.5						3.1	3.1	2.3/34.9
36.0							2.3	2.3						3.1/34.2	3.0/34.7	2.2
38.0							2.2/37.4	2.2/37.9								2.0
40.0																1.9
42.0																1.9
44.0																1.8/40.4
46.0																1.8/40.9

作業半径(m)	タワージブ長さ (m)															
	22.20								25.25							
	タワー角度 (°)								タワー角度 (°)							
	90		80		70		60		90		80		70		60	
2本掛	1本掛	2本掛	1本掛	2本掛	1本掛	2本掛	1本掛	2本掛	1本掛	2本掛	1本掛	2本掛	1本掛	2本掛	1本掛	
7.0	13.0/7.2	6.6/7.5								13.0/7.8						
8.0	13.0	6.6								13.0	6.6/8.2					
9.0	13.0	6.6								13.0	6.6					
10.0	13.0	6.6								12.6	6.6					
12.0	13.0	6.6								11.9	6.6					
14.0	12.3	6.6								11.3	6.6					
16.0	10.4	6.6	8.7/17.7							10.3	6.6					
18.0	9.0	6.6	8.5	6.6/18.1						8.9	6.6	7.9/18.9	6.6/19.3			
20.0	7.9	6.6	7.4	6.6						7.8	6.6	7.3	6.6			
22.0	7.0	6.6	6.6	6.6						6.9	6.6	6.5	6.5			
24.0	6.4/23.5	6.4	5.9	5.9						6.2	6.2	5.8	5.8			
26.0		6.3/24.1	5.3	5.3	4.0/27.8					5.6	5.6	5.2	5.2			
28.0			4.8	4.8	4.0	3.6/28.2				5.5/26.5	5.4/27.0	4.7	4.7	3.6/29.4	3.5/29.8	
30.0			4.4	4.4	3.6	3.6						4.3	4.3	3.5	3.5	
32.0			4.3/30.4	4.2/31.0	3.3	3.3						4.0	4.0	3.2	3.2	
34.0					3.0	3.0						3.7/33.4	3.6/33.9	2.9	2.9	
36.0					2.8	2.8	2.0/37.0	1.9/37.5						2.7	2.7	
38.0					2.7/37.1	2.6/37.6	1.9	1.9						2.5	2.5	1.6/39.0
40.0							1.7	1.7						2.3	2.3	1.6/39.5
42.0							1.5	1.5							2.2/40.6	1.4
44.0							1.5/43.3	1.5/43.8								1.4
46.0																1.3
48.0																1.3
																1.2
																1.2
																1.1/46.2
																1.1/46.8

作業半径(m)	タワージブ長さ (m)													
	28.30							31.35						
	タワー角度 (°)							タワー角度 (°)						
	90		80		70		60		90		80		70	
2本掛	1本掛	2本掛	1本掛	2本掛	1本掛	2本掛	1本掛	2本掛	1本掛	2本掛	1本掛	2本掛	1本掛	
8.0	12.1/8.5	6.6/8.8												
9.0	11.9	6.6								10.9/9.1	6.6/9.4			
10.0	11.5	6.6								10.6	6.6			
12.0	10.8	6.6								10.0	6.6			
14.0	10.4	6.6								9.5	6.6			
16.0	9.9	6.6								9.2	6.6			
18.0	8.8	6.6								8.8	6.6			
20.0	7.7	6.6	7.2	6.6/20.4						7.7	6.6	6.6/21.2	6.6/21.5	
22.0	6.9	6.6	6.4	6.4						6.8	6.6	6.3	6.3	
24.0	6.1	6.1	5.7	5.7						6.1	6.1	5.6	5.6	
26.0	5.5	5.5	5.1	5.1						5.5	5.5	5.0	5.0	
28.0	5.0	5.0	4.6	4.6						5.0	5.0	4.5	4.5	
30.0	4.7/29.4	4.6	4.2	4.2	3.2/31.0	3.1/31.4				4.5	4.5	4.1	4.1	
32.0			3.9	3.9	3.1	3.1				4.2	4.2	3.8	3.8	2.9/32.6
34.0			3.5	3.5	2.8	2.8				4.1/32.4	4.0/32.9	3.5	3.5	2.7
36.0			3.3	3.3	2.6	2.6						3.2	3.2	2.5
38.0			3.2/36.3	3.1/36.9	2.4	2.4						3.0	3.0	2.3
40.0					2.2	2.2	1.3/41.1	1.2/41.5				2.8/39.3	2.7/39.8	2.1
42.0					2.0	2.0	1.2	1.2						1.9
44.0					1.9/43.0	1.8/43.5	1.1	1.1						1.8
46.0														1.6/45.9
48.0														1.6
														1.6/46.5

定格総荷重表

■36.85mタワー

(単位: t)

作業半径(m)	タワージブ長さ (m)																
	16.10 タワー角度 (°)								19.15 タワー角度 (°)								
	90		80		70		60		90		80		70		60		
	2本掛	1本掛	2本掛	1本掛	2本掛	1本掛	2本掛	1本掛	2本掛	1本掛	2本掛	1本掛	2本掛	1本掛	2本掛	1本掛	
5.9	13.0																
6.0	13.0	6.6/6.3								13.0/6.6	6.6/6.9						
7.0	13.0	6.6								13.0	6.6						
8.0	13.0	6.6								13.0	6.6						
9.0	13.0	6.6								13.0	6.6						
10.0	13.0	6.6								13.0	6.6						
12.0	13.0	6.6								13.0	6.6						
14.0	12.4	6.6	11.2/14.9	6.6/15.3						12.3	6.6						
16.0	10.5	6.6	10.3	6.6						10.4	6.6	10.1/16.1	6.6/16.4				
18.0	9.0/17.6	6.6	8.9	6.6						9.0	6.6	8.8	6.6				
20.0		6.6/18.2	7.8	6.6						7.9	6.6	7.7	6.6				
22.0			6.9	6.6	5.5/23.5	5.4/23.9				7.4/20.6	6.6/21.1	6.8	6.6				
24.0			6.2	6.2	5.4	5.4						6.1	6.1	5.0/25.1	4.8/25.5		
26.0				6.1/24.6	4.9	4.9						5.5	5.5	4.7	4.7		
28.0					4.4	4.4						5.3/27.0	5.2/27.5	4.3	4.3		
30.0					4.0	4.0	3.1/31.4	3.1/31.9						3.9	3.9		
32.0																	
34.0					4.0/30.2	3.9/30.7	3.1	3.1						3.6	3.6	2.7/33.4	2.7/33.9
36.0								2.8	2.8					3.4/33.1	3.3/33.6	2.7	2.7
38.0								2.6/35.9	2.6							2.5	2.5
40.0									2.6/36.4							2.3	2.3
																2.2/38.8	2.2/39.4

作業半径(m)	タワージブ長さ (m)																
	22.20 タワー角度 (°)								25.25 タワー角度 (°)								
	90		80		70		60		90		80		70		60		
	2本掛	1本掛	2本掛	1本掛	2本掛	1本掛	2本掛	1本掛	2本掛	1本掛	2本掛	1本掛	2本掛	1本掛	2本掛	1本掛	
7.0	13.0/7.2	6.6/7.5								13.0/7.8							
8.0	13.0	6.6								13.0	6.6/8.2						
9.0	13.0	6.6								13.0	6.6						
10.0	13.0	6.6								13.0	6.6						
12.0	13.0	6.6								13.0	6.6						
14.0	12.2	6.6								12.2	6.6						
16.0	10.4	6.6	9.2/17.2	6.6/17.6						10.3	6.6						
18.0	8.9	6.6	8.7	6.6						8.9	6.6	8.4/18.3	6.6/18.7				
20.0	7.8	6.6	7.6	6.6						7.8	6.6	7.5	6.6				
22.0	7.0	6.6	6.7	6.6						6.9	6.6	6.6	6.6				
24.0	6.4/23.5	6.3	6.0	6.0						6.2	6.2	5.9	5.9				
26.0		6.2/24.1	5.4	5.4	4.5/26.7	4.3/27.2				5.6	5.6	5.3	5.3				
28.0			4.9	4.9	4.2	4.2				5.5/26.5	5.4/27.0	4.8	4.8	4.0/28.3	3.9/28.8		
30.0			4.5/29.9	4.5	3.8	3.8						4.4	4.4	3.7	3.7		
32.0				4.4/30.4	3.5	3.5						4.1	4.1	3.4	3.4		
34.0					3.2	3.2	2.4/35.5	2.3/35.9				3.9/32.9	3.8/33.4	3.1	3.1		
36.0					3.0	3.0	2.3	2.3						2.9	2.9	2.1/37.5	
38.0					3.0/36.1	2.9/36.6	2.2	2.2						2.6	2.6	2.0	2.0
40.0							2.0	2.0						2.5/39.0	2.4/39.5	1.9	1.9
42.0							1.9/41.8	1.9								1.7	1.7
44.0									1.9/42.3							1.6	1.6
46.0																1.5/44.7	1.5/45.3

作業半径(m)	タワージブ長さ (m)																
	28.30 タワー角度 (°)								31.35 タワー角度 (°)								
	90		80		70		60		90		80		70		60		
	2本掛	1本掛	2本掛	1本掛	2本掛	1本掛	2本掛	1本掛	2本掛	1本掛	2本掛	1本掛	2本掛	1本掛	2本掛	1本掛	
8.0	13.0/8.5	6.6/8.8															
9.0	13.0	6.6								12.6/9.1	6.6/9.4						
10.0	13.0	6.6								12.3	6.6						
12.0	12.6	6.6								11.6	6.6						
14.0	12.1	6.6								11.1	6.6						
16.0	10.2	6.6								10.2	6.6						
18.0	8.8	6.6	7.6/19.5	6.6/19.9						8.7	6.6						
20.0	7.7	6.6	7.4	6.6						7.7	6.6	7.0/20.6	6.6/21.0				
22.0	6.8	6.6	6.5	6.6						6.8	6.6	6.4	6.4				
24.0	6.1	6.1	5.8	5.8						6.1	6.1	5.7	5.7				
26.0	5.5	5.5	5.2	5.2						5.5	5.5	5.1	5.1				
28.0	5.0	5.0	4.7	4.7						5.0	5.0	4.7	4.7				
30.0	4.7/29.4	4.6	4.3	4.3	3.6	3.5/30.4				4.5	4.5	4.2	4.2	3.2/31.6			
32.0			4.0	4.0	3.3	3.3				4.2	4.2	3.9	3.9	3.2	3.2		
34.0			3.6	3.6	3.0	3.0				4.1/32.4	4.0/32.9	3.6	3.6	2.9	2.9		
36.0			3.4/35.8	3.4	2.7	2.7						3.3	3.3	2.6	2.6		
38.0				3.3/36.3	2.5	2.5	1.7/39.5					3.0	3.0	2.4	2.4		
40.0					2.3	2.3	1.7	1.7				3.0/38.7	2.9/39.3	2.2	2.2	1.4/41.6	
42.0					2.2/41.9	2.2	1.5	1.5						2.1	2.1	1.4	1.4/42.1
44.0						2.1/42.5	1.4	1.4						1.9	1.9	1.3	1.3
46.0							1.3	1.3						1.9/44.9	1.8/45.4	1.1	1.1
48.0								1.2/47.7	1.2							1.0	1.0
50.0									1.2/48.2								1.0/48.6

定格総荷重表

■27.70mタワー

(単位: t)

作業半径(m)	タワージブ長さ (m)																
	16.10 タワー角度 (°)								19.15 タワー角度 (°)								
	90		80		70		60		90		80		70		60		
	2本掛	1本掛	2本掛	1本掛	2本掛	1本掛	2本掛	1本掛	2本掛	1本掛	2本掛	1本掛	2本掛	1本掛	2本掛	1本掛	
5.9	13.0																
6.0	13.0																
7.0	13.0	6.6/6.3							13.0/6.6	6.6/6.9							
8.0	13.0	6.6							13.0	6.6							
9.0	13.0	6.6							13.0	6.6							
10.0	13.0	6.6							13.0	6.6							
12.0	13.0	6.6	12.4/13.3	6.6/13.7					13.0	6.6							
14.0	12.3	6.6	12.3	6.6					12.2	6.6	11.7/14.5	6.6/14.9					
16.0	10.4	6.6	10.4	6.6					10.4	6.6	10.4	6.6					
18.0	8.6/17.6	6.6	9.3	6.6					9.0	6.6	9.0	6.6					
20.0		6.6/18.2	8.2	6.6	7.4/20.4	6.6/20.8			7.9	6.6	7.9	6.6					
22.0			7.3	6.6	6.7	6.6			7.1/20.6	6.6/21.1	7.2	6.6	6.6	6.4/22.4			
24.0			7.1/22.4	6.6/23.0	6.0	6.0					6.4	6.4	5.9	5.9			
26.0					5.5	5.5	4.7/26.8	4.6/27.3			6.0/25.4	5.9/25.9	5.3	5.3			
28.0					5.2/27.0	5.1/27.6	4.5	4.5					4.9	4.9	4.2/28.9	4.1/29.3	
30.0							4.1	4.1					4.4	4.4	4.0	4.0	
32.0							3.9/31.3	3.8/31.9							4.3/30.5	3.6	3.6
34.0															3.4	3.4	
36.0															3.3/34.3	3.3/34.8	

作業半径(m)	タワージブ長さ (m)															
	22.20 タワー角度 (°)								25.25 タワー角度 (°)							
	90		80		70		60		90		80		70		60	
	2本掛	1本掛	2本掛	1本掛	2本掛	1本掛	2本掛	1本掛	2本掛	1本掛	2本掛	1本掛	2本掛	1本掛	2本掛	1本掛
7.0	13.0/7.2	6.6/7.5							13.0/7.8							
8.0	13.0	6.6							13.0	6.6/8.2						
9.0	13.0	6.6							13.0	6.6						
10.0	13.0	6.6							13.0	6.6						
12.0	13.0	6.6							13.0	6.6						
14.0	12.2	6.6	10.6/15.6						12.1	6.6						
16.0	10.3	6.6	10.3	6.6					10.2	6.6	9.6/16.8	6.6/17.1				
18.0	8.9	6.6	8.9	6.6					8.8	6.6	8.8	6.6				
20.0	7.8	6.6	7.8	6.6					7.8	6.6	7.8	6.6				
22.0	6.9	6.6	6.9	6.6	5.9/23.6				6.9	6.6	6.9	6.6				
24.0	6.1/23.5	6.1	6.3	6.3	5.8	5.8			6.2	6.2	6.2	6.2	5.3/25.2	5.2/25.6		
26.0		6.0/24.1	5.7	5.7	5.2	5.2			5.6	5.6	5.6	5.6	5.1	5.1		
28.0			5.2	5.2	4.7	4.7			5.2/26.5	5.1/27.0	5.1	5.1	4.7	4.7		
30.0			5.1/28.3	5.0/28.9	4.3	4.3	3.7/30.9	3.6/31.4			4.7	4.7	4.2	4.2		
32.0					4.0	4.0	3.5	3.5			4.4/31.3	4.3/31.8	3.9	3.9	3.3/32.9	3.2/33.4
34.0					3.8/32.9	3.7/33.5	3.2	3.2					3.6	3.6	3.1	3.1
36.0							3.0	3.0					3.3/35.9	3.3	2.9	2.9
38.0							2.9/37.2	2.9/37.7						3.2/36.4	2.7	2.7
40.0															2.5	2.5
42.0															2.5/40.1	2.5/40.7

定格総荷重表

■21.60mタワー

(単位：t)

作業半径(m)	タワージブ長さ (m)																
	16.10								19.15								
	タワー角度 (°)								タワー角度 (°)								
	90		80		70		60		90		80		70		60		
2本掛	1本掛	2本掛	1本掛	2本掛	1本掛	2本掛	1本掛	2本掛	1本掛	2本掛	1本掛	2本掛	1本掛	2本掛	1本掛		
5.9	13.0																
6.0	13.0	6.6/6.3								13.0/6.6	6.6/6.9						
7.0	13.0	6.6								13.0	6.6						
8.0	13.0	6.6								13.0	6.6						
9.0	13.0	6.6								13.0	6.6						
10.0	13.0	6.6								13.0	6.6						
12.0	13.0	6.6	12.8/12.3	6.6/12.7						13.0	6.6	12.5/13.4	6.6/13.8				
14.0	12.3	6.6	12.3	6.6						12.2	6.6	12.2	6.6				
16.0	10.5	6.6	10.5	6.6						10.4	6.6	10.4	6.6				
18.0	8.2/17.6	6.6	9.1	6.6	8.9/18.3	6.6/18.7				9.0	6.6	9.0	6.6	7.9/19.9			
20.0		6.6/18.2	8.4	6.6	8.0	6.6				7.9	6.6	7.9	6.6	7.9	6.6/20.3		
22.0			7.7/21.4	6.6/21.9	7.1	6.6	6.1/23.8			6.7/20.6	6.6/21.1	7.4	6.6	7.0	6.6		
24.0					6.4	6.4	6.0	5.9/24.2				6.6	6.6	6.3	6.3	5.4/25.8	
26.0					6.1/25.0	6.0/25.5	5.4	5.4				6.5/24.3	6.4/24.9	5.7	5.7	5.3	5.2/26.3
28.0							4.9	4.9						5.2/27.9	5.2	4.8	4.8
30.0							4.9/28.3	4.8/28.8							5.1/28.4	4.4	4.4
32.0																4.2/31.2	4.2/31.7

■24.65mタワー

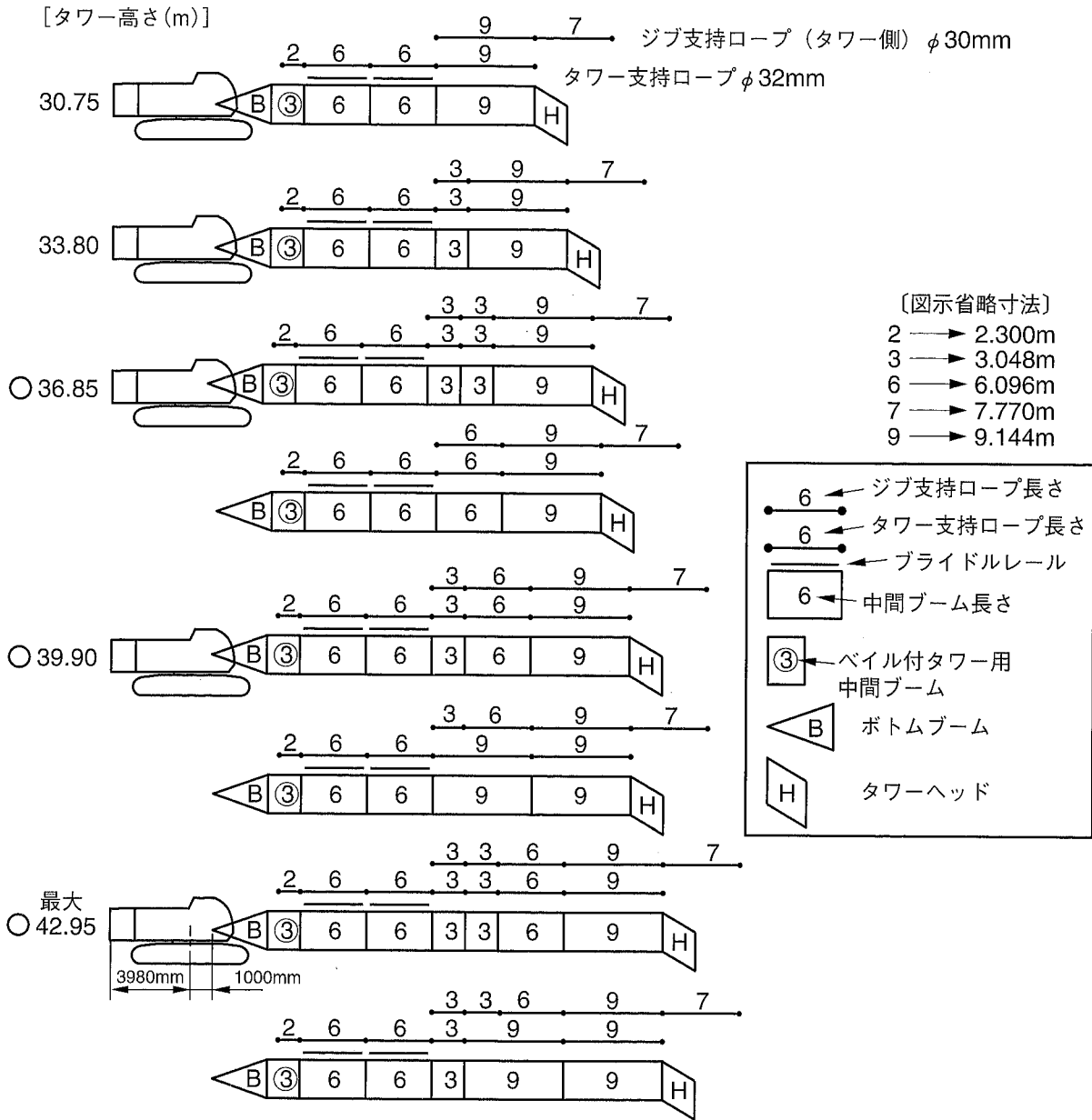
作業半径(m)	タワージブ長さ (m)																
	16.10								19.15								
	タワー角度 (°)								タワー角度 (°)								
	90		80		70		60		90		80		70		60		
2本掛	1本掛	2本掛	1本掛	2本掛	1本掛	2本掛	1本掛	2本掛	1本掛	2本掛	1本掛	2本掛	1本掛	2本掛	1本掛		
5.9	13.0																
6.0	13.0	6.6/6.3								13.0/6.6	6.6/6.9						
7.0	13.0	6.6								13.0	6.6						
8.0	13.0	6.6								13.0	6.6						
9.0	13.0	6.6								13.0	6.6						
10.0	13.0	6.6								13.0	6.6						
12.0	13.0	6.6	12.7/12.8	6.6/13.2						13.0	6.6	12.5/13.9					
14.0	12.3	6.6	12.3	6.6						12.2	6.6	12.2	6.6/14.3				
16.0	10.4	6.6	10.4	6.6						10.3	6.6	10.3	6.6				
18.0	8.4/17.6	6.6	8.9	6.6	8.2/19.3	6.6/19.8				8.9	6.6	8.9	6.6				
20.0		6.6/18.2	8.3	6.6	7.8	6.6				7.9	6.6	7.9	6.6	7.3/20.9	6.6/21.4		
22.0			7.4/21.9	6.6	6.9	6.6				6.9/20.6	6.6/21.1	7.3	6.6	6.8	6.6		
24.0				6.5/22.4	6.2	6.2	5.4/25.3	5.2/25.8				6.5	6.5	6.1	6.1		
26.0					5.6	5.6	5.2	5.2				6.3/24.8	6.1/25.4	5.5	5.5	4.7/27.3	4.6/27.8
28.0							5.5/26.5	4.7	4.7					5.0	5.0	4.6	4.6
30.0								4.4/29.8	4.4					4.8/28.9	4.7/29.5	4.2	4.2
32.0									4.3/30.3							3.9	3.9
34.0																3.8/32.7	3.7/33.3

作業半径(m)	タワージブ長さ (m)							
	22.20							
	タワー角度 (°)							
	90		80		70		60	
2本掛	1本掛	2本掛	1本掛	2本掛	1本掛	2本掛	1本掛	
7.0	13.0/7.2	6.6/7.5						
8.0	13.0	6.6						
9.0	13.0	6.6						
10.0	13.0	6.6						
12.0	13.0	6.6						
14.0	12.1	6.6	11.1/15.1	6.6/15.5				
16.0	10.3	6.6	10.3	6.6				
18.0	8.9	6.6	8.9	6.6				
20.0	7.8	6.6	7.8	6.6				
22.0	6.9	6.6	6.9	6.6	6.5/22.6	6.3/23.0		
24.0	6.0/23.5	5.9	6.4	6.4	6.0	6.0		
26.0		5.8/24.1	5.8	5.8	5.4	5.4		
28.0			5.3/27.8	5.3	4.9	4.9	4.2/29.4	4.1/29.8
30.0				5.2/28.3	4.5	4.5	4.1	4.1
32.0					4.2/31.9	4.2	3.7	3.7
34.0						4.1/32.4	3.4	3.4
36.0							3.2/35.7	3.2
38.0								3.2/36.2

- 注： 1. 定格総荷重は、水平堅土上における値で、転倒荷重の78%以内および移動式クレーン構造規格で定める前方安定度が1.15以上の両方を満足する値です。
2. ハッチングで示された定格総荷重は、構造物等の強度により制限される値です。
3. 実際に吊り上げ得る荷重は、定格総荷重からフック、玉掛けロープ等の吊り具一切の質量を差し引いた値です。
4. 作業を行う場合は、必ずクローラを拡張し、ハイガントリにしてください。

タワー・ジブおよび支持ロープの構成

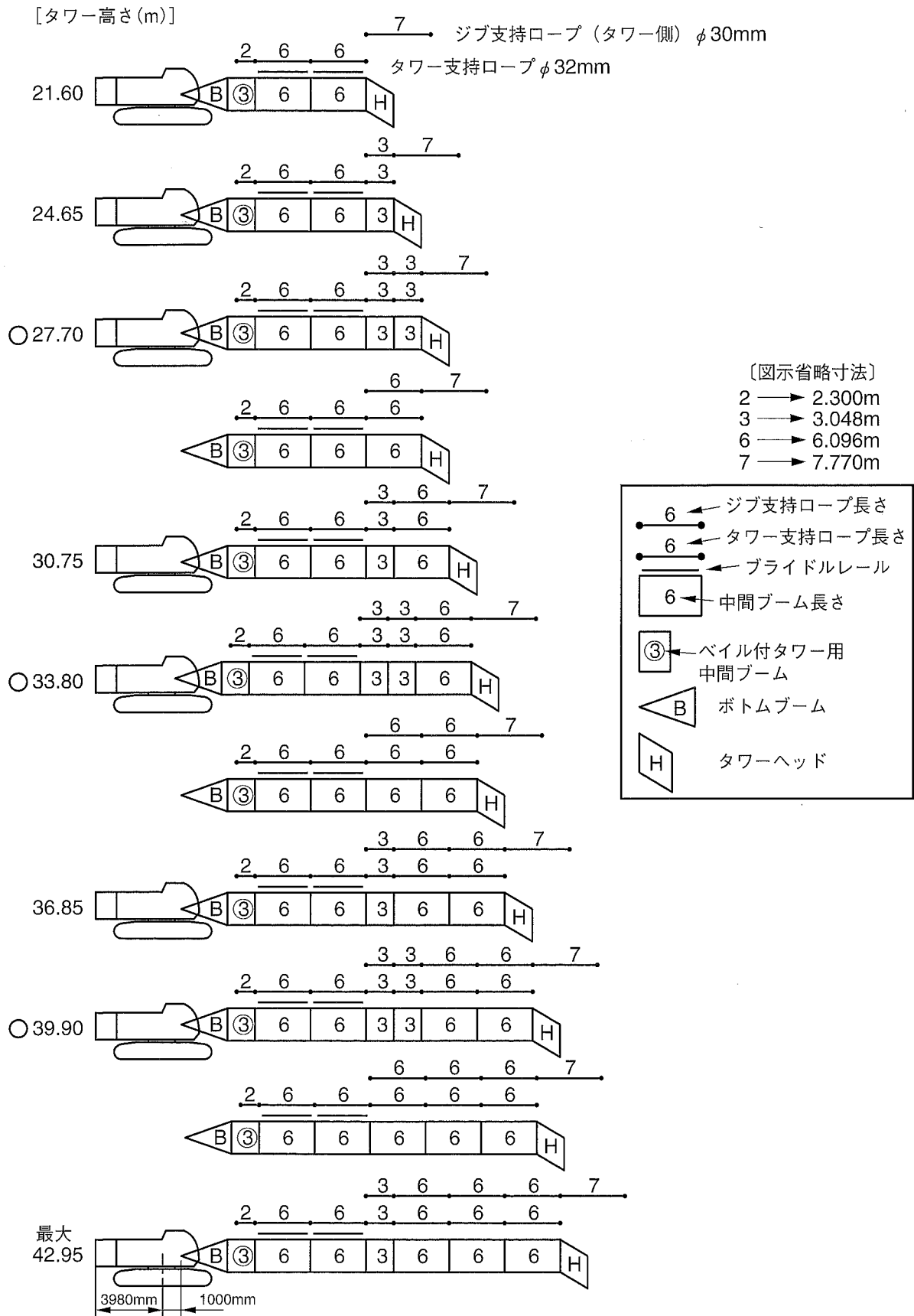
2 タワーおよび支持ロープの構成 (9mエクステンション付)



注) ○印の付いた構成は、そのアタッチメント長さで購入する場合の推奨ブーム構成を示します。

タワー・ジブおよび支持ロープの構成

1 タワーおよび支持ロープの構成 (9mエクステンション無し)



注) ○印の付いた構成は、そのアタッチメント長さで購入する場合の推奨ブーム構成を示します。

 **住友重機械建機クレーン株式会社**

〒141-8686 東京都品川区北品川5丁目9番11号（住友重機械ビル）

ホームページアドレス <http://www.sumitomocrane.com>