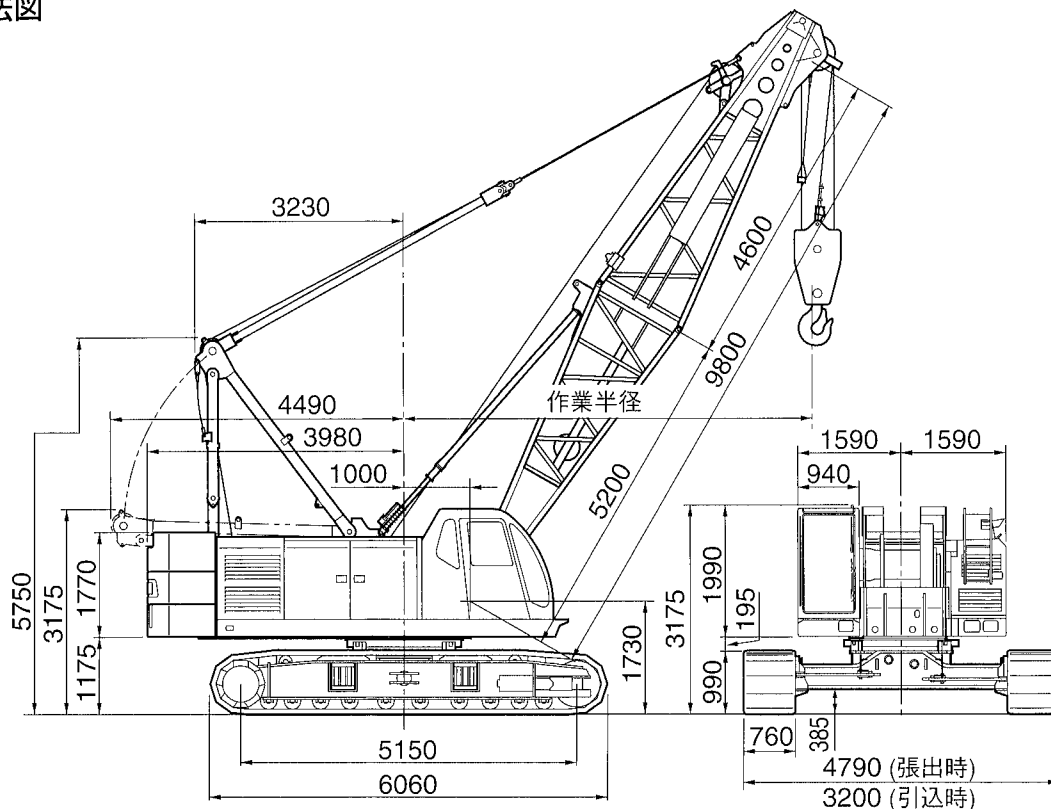


PAK

SC 700-5

■基本寸法図

(単位：mm)



■主要仕様

項目	クレーン
最大吊上能力	70t×3.7m
基本ブーム長さ	9.80m
最長ブーム長さ	55.50m
ジブ長さ	9.15m~18.30m
ブーム + ジブ	43.30m+18.30m 46.35m+13.70m
タワー長さ	—
タワージブ長さ	—
タワー + ジブ最長	—
フロント・リアドラム巻上/下ロープ速度	120~3.0m/min
ブーム巻上/下ロープ速度	70~4.0m/min
タワージブ巻上/下ロープ速度	—
タワー巻上/下ロープ速度	—
旋回速度(最大)	3.0min ⁻¹
走行速度(最大)	1.8/1.2km/h
エンジン型式	三菱6D16-TLE2Aディーゼルエンジン
定格出力	132kw/2000min ⁻¹
登坂能力	40%(22°)
接地圧(760mmシュー付)	85.4kPa
全装備質量	約72.7t(基本ブーム時)

■ロープ掛数と吊上荷重

(単位：t)

フックの種類	定格総荷重の最大値										
	11本掛	10本掛	9本掛	8本掛	7本掛	6本掛	5本掛	4本掛	3本掛	2本掛	1本掛
70t	70.0	66.0	59.4	52.8	46.2	39.6	33.0	26.4	—	—	—
35t	—	—	—	—	—	35.0	33.0	26.4	19.8	13.2	6.6
20t/13t	—	—	—	—	—	—	—	—	19.8	13.2	6.6
6.6t	—	—	—	—	—	—	—	—	—	—	6.6

■フック質量

70t	800kg
35t	500kg
20/13t	400kg
6.6t	260kg

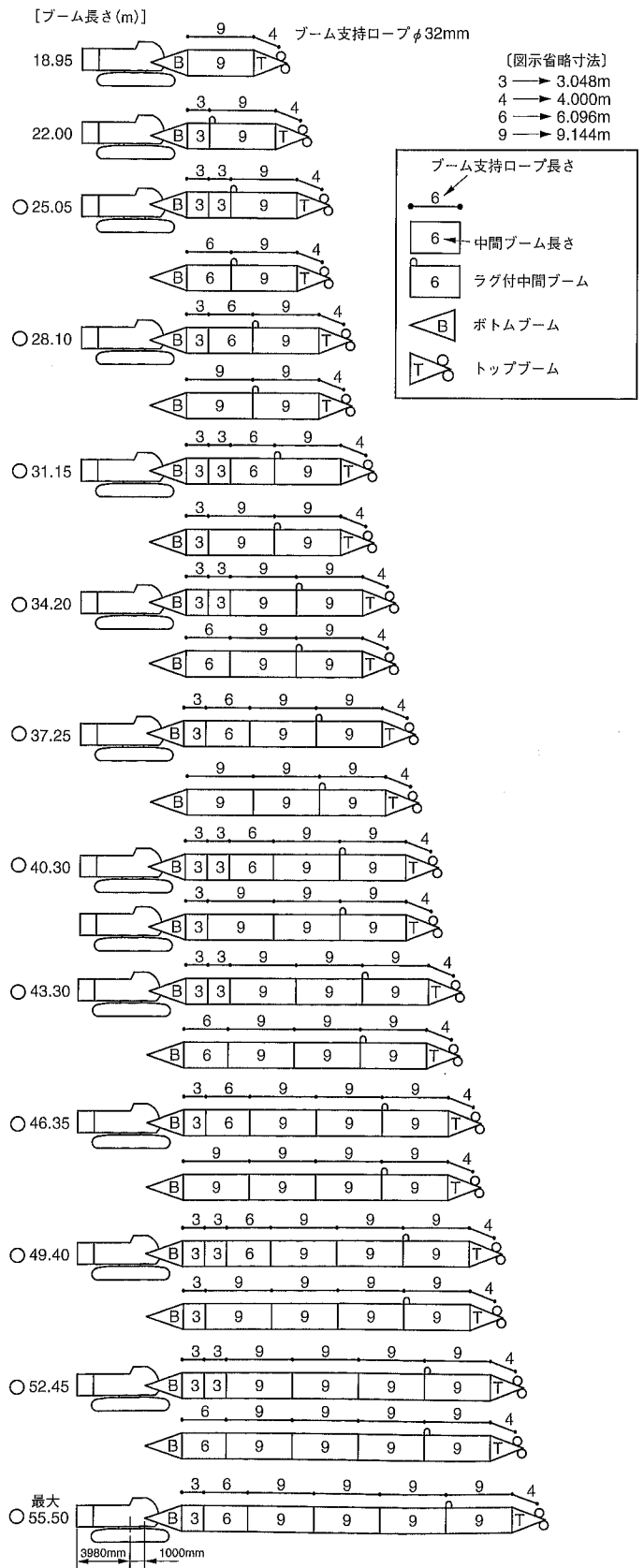
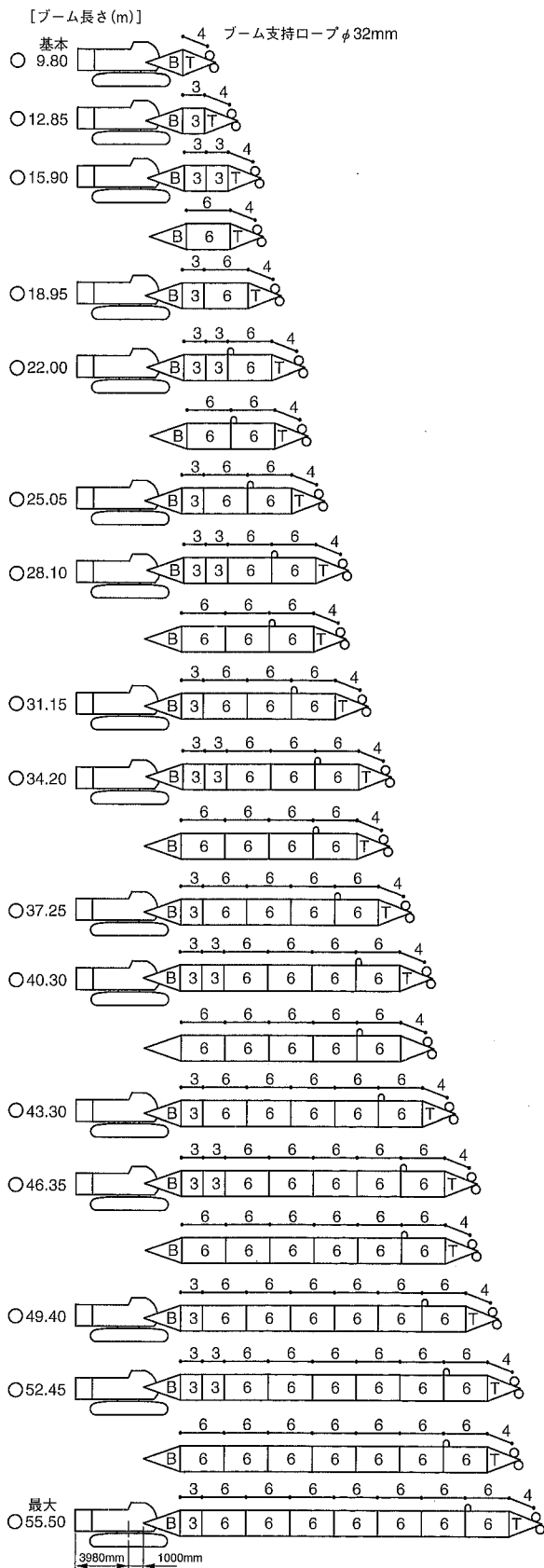
※本表の単位は、国際単位系によるSI単位表示です。

ブーム・ジブおよび支持ロープの構成

1 ブーム構成

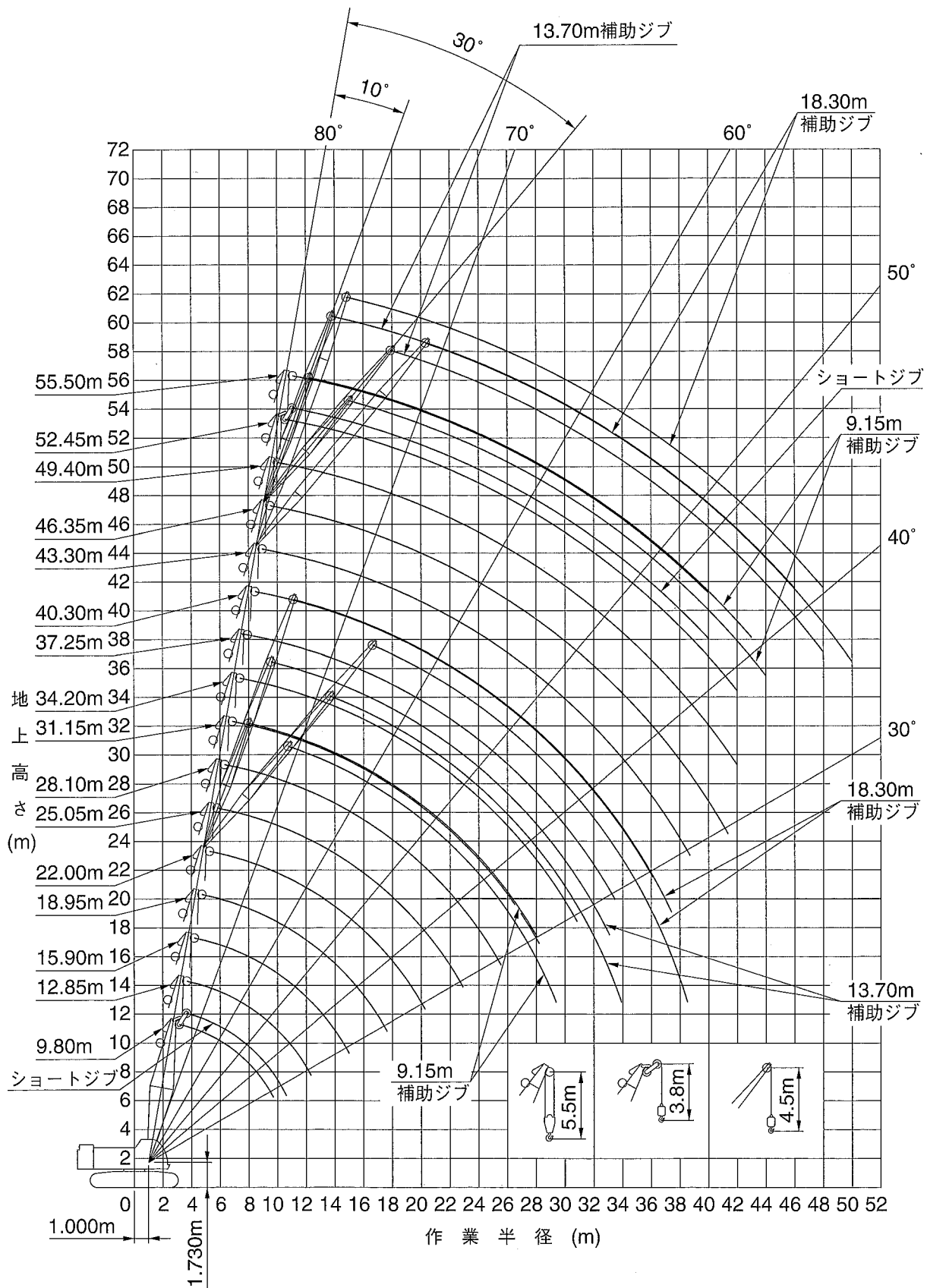
9mエクステンション無しクレーン専用構成

9mエクステンション付クレーン専用構成



注) ○印の付いた構成は、そのアタッチメント長さで購入する場合の推奨ブーム構成を示します。

作業範囲図



定格総荷重表

■主ブーム

(単位：t)

作業半径(m)	主ブーム長さ (m)															
	9.80	12.85	15.90	18.95	22.00	25.05	28.10	31.15	34.20	37.25	40.30	43.30	46.35	49.40	52.45	55.50
3.2	70.0															
3.7	70.0	70.0														
4.0	68.8	68.5	65.3/4.2													
4.5	61.6	61.4	61.2	57.5/4.8												
5.0	55.8	55.5	55.4	55.3	52.1/5.3	46.1/5.8										
6.0	45.1	45.0	45.0	45.0	44.9	44.9	39.5/6.4	33.0/6.9								
7.0	35.7	35.6	35.6	35.5	35.5	35.4	35.3	33.0	32.4/7.4	26.4/7.9						
8.0	29.5	29.3	29.3	29.2	29.2	29.1	29.0	28.9	28.9	26.4	26.3/8.5					
9.0	25.1	24.9	24.8	24.8	24.7	24.6	24.5	24.4	24.3	24.3	24.2	19.8	19.8/9.5			
10.0	22.7/9.7	21.5	21.5	21.4	21.3	21.2	21.1	21.0	20.9	20.9	20.8	19.8	19.8	18.0/10.1	16.0/10.6	12.9/11.2
12.0		16.9	16.8	16.7	16.6	16.5	16.4	16.3	16.2	16.1	16.0	16.0	15.9	15.7	14.7	12.2
14.0		16.3/12.3	13.7	13.6	13.5	13.4	13.3	13.2	13.1	13.0	12.9	12.8	12.7	12.5	12.4	10.8
16.0			12.6/14.9	11.4	11.2	11.1	11.0	10.9	10.8	10.7	10.6	10.5	10.4	10.3	10.2	9.6
18.0				10.0/17.6	9.6	9.5	9.3	9.2	9.1	9.0	8.9	8.8	8.7	8.6	8.5	8.4
20.0					8.3	8.2	8.0	7.9	7.8	7.7	7.6	7.5	7.4	7.3	7.1	7.1
22.0					8.2/20.2	7.2	7.0	6.9	6.8	6.7	6.5	6.5	6.3	6.2	6.1	6.0
24.0						6.8/22.9	6.2	6.0	5.9	5.8	5.7	5.6	5.5	5.3	5.2	5.1
26.0							5.6/25.5	5.3	5.2	5.1	5.0	4.9	4.8	4.6	4.5	4.4
28.0								4.7	4.6	4.5	4.4	4.3	4.2	4.0	3.9	3.8
30.0								4.7/28.1	4.1	4.0	3.9	3.8	3.6	3.5	3.4	3.3
32.0									3.9/30.8	3.5	3.4	3.3	3.2	3.0	2.9	2.8
34.0										3.3/33.4	3.0	2.9	2.8	2.6	2.4	2.3
36.0											2.7	2.6	2.4	2.2	2.1	1.9
38.0												2.2	2.1	1.9	1.7	1.6
40.0												2.1/38.7	1.8	1.6	1.4	1.2
42.0													1.6/41.3	1.3	1.1	
ロープ掛数	11	11	10	9	8	7	6	5	5	4	4	3	3	3	3	2

■ショートジブ

(単位：t)

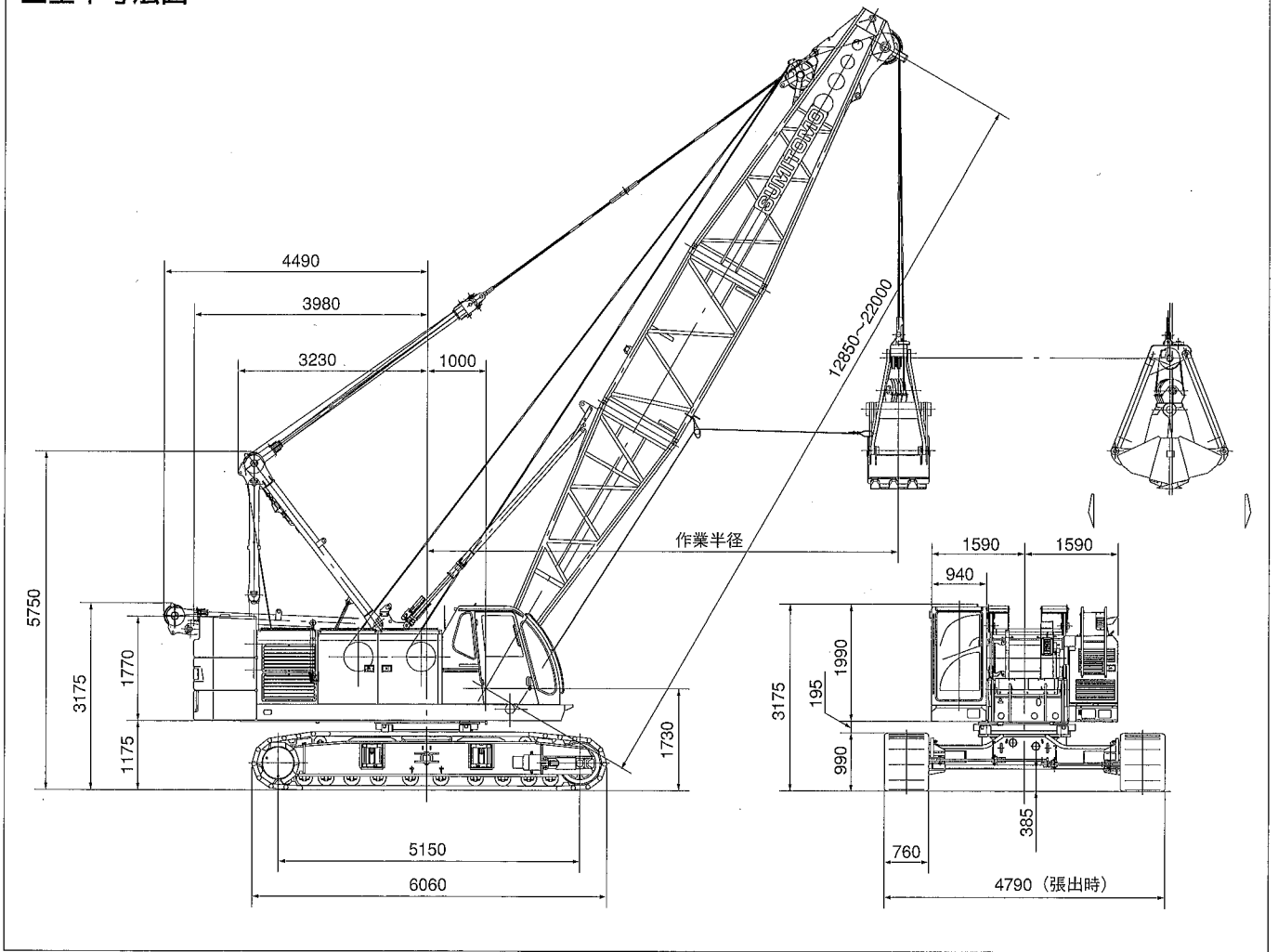
作業半径(m)	主ブーム長さ (m)															
	9.80	12.85	15.90	18.95	22.00	25.05	28.10	31.15	34.20	37.25	40.30	43.30	46.35	49.40	52.45	
3.9	6.6															
4.0	6.6	6.6/4.4														
4.5	6.6	6.6	6.6/4.7													
5.0	6.6	6.6	6.6	6.6/5.5												
6.0	6.6	6.6	6.6	6.6	6.6	6.6/6.6										
7.0	6.6	6.6	6.6	6.6	6.6	6.6	6.6/7.1	6.6/7.6								
8.0	6.6	6.6	6.6	6.6	6.6	6.6	6.6	6.6	6.6/8.2	6.6/8.7						
9.0	6.6	6.6	6.6	6.6	6.6	6.6	6.6	6.6	6.6	6.6	6.6/9.2	6.6/9.7				
10.0	6.6	6.6	6.6	6.6	6.6	6.6	6.6	6.6	6.6	6.6	6.6	6.6	6.6/10.3	6.6/10.8	6.6/11.3	
12.0	6.6/10.8	6.6	6.6	6.6	6.6	6.6	6.6	6.6	6.6	6.6	6.6	6.6	6.6	6.6	6.6	
14.0		6.6/13.5	6.6	6.6	6.6	6.6	6.6	6.6	6.6	6.6	6.6	6.6	6.6	6.6	6.6	
16.0			6.6/15.9	6.6	6.6	6.6	6.6	6.6	6.6	6.6	6.6	6.6	6.6	6.6	6.6	
18.0				6.6	6.6	6.6	6.6	6.6	6.6	6.6	6.6	6.6	6.6	6.6	6.6	
20.0				6.6/18.7	6.6	6.6	6.6	6.6	6.6	6.6	6.6	6.6	6.6	6.6	6.6	
22.0					6.6/21.4	6.6	6.6	6.6	6.6	6.6	6.6	6.5	6.3	6.2	6.1	
24.0						6.4	6.2	5.9	5.9	5.8	5.7	5.6	5.5	5.3	5.2	
26.0							5.5	5.3	5.2	5.1	4.9	4.8	4.7	4.6	4.4	
28.0							5.3/26.7	4.7	4.6	4.5	4.3	4.2	4.1	3.9	3.8	
30.0								4.4/29.3	4.1	3.9	3.8	3.7	3.6	3.4	3.2	
32.0									3.7/31.9	3.5	3.3	3.2	3.1	2.8	2.7	
34.0										3.1	2.9	2.8	2.6	2.4	2.2	
36.0										3.0/34.6	2.5	2.4	2.2	2.0	1.8	
38.0											2.3/37.2	2.0	1.9	1.6	1.5	
40.0												1.7/39.9	1.5	1.3	1.2	
42.0													1.3			
42.5														1.2		
ロープ掛数	1	1	1	1	1	1	1	1	1	1	1	1	1	1	1	

- 注： 1. 定格総荷重は、水平堅土上における値で、転倒荷重の78%以内および移動式クレーン構造規格で定める前方安定度が1.15以上の両方を満足する値です。
 2. ハッチングで示された定格総荷重は、構造物等の強度により制限される値です。
 3. 実際に吊り上げる荷重は、定格総荷重からフック^(注)、玉掛けロープ等の吊り具一切の質量を差し引いた値です。
 (注) 主フック作業では「主フック」の質量を、補フック作業では「主フック+補フック」の質量を差し引きます。
 4. 作業を行う場合は、必ずクローラを拡張し、ハイガントリにしてください。

寸法図／定格荷重表

■基本寸法図

(単位：mm)



■定格荷重表

(単位：t)

作業半径	主ブーム長さ (m)			
	12.85	15.90	18.95	22.00
7.1	6.5			
8.0	6.5	6.5/8.4		
9.0	6.5	6.5	6.5/9.7	
10.0	6.5	6.5	6.5	6.5/11.0
12.0	6.5	6.5	6.5	6.5
14.0		6.5	6.5	6.5
16.0		6.5/14.5	6.5	6.5
18.0			6.5/17.0	6.5
19.5				6.5

注意事項

1. 実際のつかみ荷重は、定格総荷重からバケット質量を差し引いた値です。
2. 取扱物の見掛け比重
 土砂……………1.7～1.8t/m³
 砂利……………1.8～2.0t/m³
3. 作業を行う場合は、必ずクローラを拡張し、ハイガントリーにしてください。
4. 適用バケット
 クラムシェルバケット容量 (m³) 0.8/1.0/1.2

定格総荷重表

■補助ジブ

(単位: t)

主ブーム長さ(m)	40.30						43.30						46.35					
	9.15		13.70		18.30		9.15		13.70		18.30		9.15		13.70			
補助ジブ長さ(m)	オフセット角度 (°)												オフセット角度 (°)					
作業半径(m)	オフセット角度 (°)						オフセット角度 (°)						オフセット角度 (°)					
	10	30	10	30	10	30	10	30	10	30	10	30	10	30	10	30		
11.5	6.6																	
12.0	6.6		6.6/13.4				6.6/12.1		6.6/13.9				6.6/12.6					
14.0	6.6	6.6/14.3	6.6		6.1/14.8		6.6	6.6/14.8	6.6		6.1/15.3		6.6	6.6/15.4	6.6/14.4			
16.0	6.6	6.6	6.6	6.6/17.3	5.9		6.6	6.6	6.6	6.6/17.9	5.9		6.6	6.6	6.6			
18.0	6.6	6.6	6.6	6.6	5.8		6.6	6.6	6.6	6.6	5.8		6.6	6.6	6.6	6.6/18.4		
20.0	6.6	6.6	6.6	6.5	5.6	4.3	6.6	6.6	6.6	6.6	5.6	4.3/20.6	6.6	6.6	6.6	6.6		
22.0	6.6	6.6	6.6	6.2	5.3	4.2	6.6	6.6	6.6	6.3	5.3	4.3	6.5	6.6	6.6	6.4		
24.0	5.9	6.1	6.0	6.0	5.1	4.1	5.7	6.0	5.9	6.0	5.2	4.2	5.6	5.9	5.8	6.1		
26.0	5.1	5.4	5.3	5.7	5.0	4.0	5.0	5.2	5.2	5.6	5.0	4.1	4.9	5.1	5.1	5.5		
28.0	4.5	4.7	4.7	5.0	4.8	3.9	4.4	4.6	4.5	4.9	4.7	4.0	4.3	4.5	4.4	4.8		
30.0	4.0	4.2	4.1	4.4	4.2	3.8	3.8	4.0	4.0	4.3	4.1	3.9	3.7	3.9	3.9	4.2		
32.0	3.5	3.7	3.7	3.9	3.8	3.7	3.4	3.6	3.5	3.8	3.6	3.6	3.3	3.4	3.4	3.7		
34.0	3.1	3.3	3.3	3.5	3.4	3.6	3.0	3.1	3.1	3.4	3.2	3.5	2.9	3.0	3.0	3.3		
36.0	2.8	2.9	2.9	3.1	3.0	3.3	2.6	2.8	2.8	3.0	2.9	3.2	2.5	2.6	2.6	2.9		
38.0	2.4	2.5	2.6	2.8	2.7	2.9	2.3	2.4	2.4	2.6	2.5	2.8	2.1	2.3	2.3	2.5		
40.0	2.1	2.2	2.3	2.5	2.4	2.6	1.9	2.1	2.1	2.3	2.2	2.5	1.8	1.9	2.0	2.2		
42.0	1.8	1.9	2.0	2.2	2.1	2.3	1.6	1.7	1.8	2.0	1.9	2.2	1.5	1.6	1.6	1.9		
44.0	1.5	1.6	1.7	1.9	1.8	2.1	1.4	1.4	1.5	1.7	1.7	1.9	1.2	1.3	1.4	1.6		
46.0	1.4/45.0	1.4/45.5	1.5	1.6	1.6	1.8	1.1	1.2	1.3	1.4	1.4	1.6			1.1	1.3		
48.0			1.2	1.3	1.4	1.5		1.1	1.2	1.2	1.4					1.0		
50.0			1.1/49.3	1.1	1.1	1.3												
52.0				1.1/50.1	0.9	1.1						1.1						
ロープ掛数	1	1	1	1	1	1	1	1	1	1	1	1	1	1	1	1		

定格総荷重表

■補助ジブ

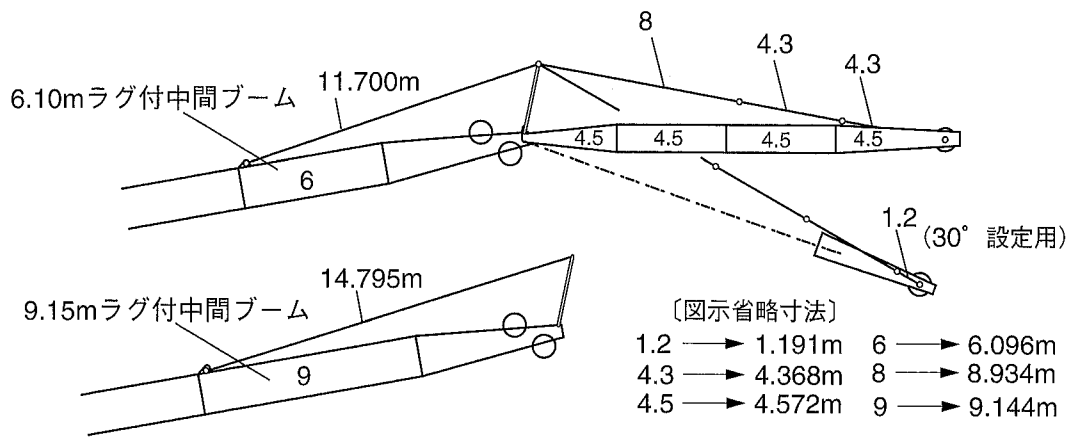
(単位: t)

主ブーム長さ(m) 補助ジブ長さ(m) 作業半径(m)	22.00						25.05						28.10						
	9.15		13.70		18.30		9.15		13.70		18.30		9.15		13.70		18.30		
	オフセット角度 (°)						オフセット角度 (°)						オフセット角度 (°)						
	10	30	10	30	10	30	10	30	10	30	10	30	10	30	10	30	10	30	
8.0	6.6/8.4						6.6/8.9												
9.0	6.6						6.6						6.6/9.4						
10.0	6.6	6.6/11.1	6.6/10.2		6.2/11.6		6.6	6.6/11.7	6.6/10.7				6.6		6.6/11.3				
12.0	6.6	6.6	6.6		6.1		6.6	6.6	6.6		6.2/12.1		6.6	6.6/12.2	6.6		6.2/12.7		
14.0	6.6	6.6	6.6	6.6/14.2	5.8		6.6	6.6	6.6	6.6/14.7	5.9		6.6	6.6	6.6	6.6/15.2	5.9		
16.0	6.6	6.6	6.6	6.6	5.5	4.3/16.9	6.6	6.6	6.6	6.6	5.7	4.3/17.4	6.6	6.6	6.6	6.6	5.7	4.3/17.9	
18.0	6.6	6.6	6.6	6.1	5.3	4.2	6.6	6.6	6.6	6.3	5.4	4.3	6.6	6.6	6.6	6.4	5.5	4.3	
20.0	6.6	6.6	6.6	5.7	5.0	4.0	6.6	6.6	6.6	5.9	5.2	4.2	6.6	6.6	6.6	6.1	5.2	4.2	
22.0	6.6	6.6	6.6	5.4	4.8	3.9	6.6	6.6	6.6	5.6	5.0	4.0	6.6	6.6	6.6	5.8	5.0	4.1	
24.0	6.6	6.6	6.3	5.1	4.7	3.8	6.5	6.6	6.6	5.3	4.8	3.8	6.4	6.6	6.5	5.5	4.8	4.0	
26.0	5.9	6.0	5.8	4.9	4.5	3.7	5.8	5.9	5.9	5.1	4.7	3.7	5.7	5.8	5.8	5.2	4.6	3.9	
28.0	5.3	5.4	5.4	4.7	4.2	3.6	5.2	5.3	5.3	4.8	4.5	3.6	5.0	5.2	5.2	5.0	4.5	3.7	
30.0	5.0/29.1	4.9/29.6	4.9	4.5	4.1	3.4	4.7	4.7	4.8	4.7	4.2	3.5	4.5	4.6	4.7	4.8	4.3	3.6	
32.0			4.5	4.4	3.8	3.3	4.2/31.8	4.2	4.3	4.5	4.1	3.4	4.1	4.1	4.2	4.3	4.2	3.5	
34.0			4.2/33.5	4.1	3.6	3.2		4.2/32.3	3.9	4.0	3.8	3.3	3.7	3.7	3.8	3.9	3.9	3.4	
36.0				4.1/34.2	3.4	3.1			3.6	3.6	3.6	3.2	3.6/34.4	3.5/34.9	3.4	3.5	3.5	3.3	
38.0					3.2/37.8	3.0			3.5/36.2	3.5/36.9	3.3	3.1			3.1	3.2	3.2	3.2	
40.0						3.0/38.8						3.1	3.0			3.0/38.8	2.9/39.5	2.9	3.0
42.0												3.0/40.4	2.9/41.4					2.7	2.7
44.0																		2.5/43.0	2.5
46.0																			2.5/44.1
ロープ掛数	1	1	1	1	1	1	1	1	1	1	1	1	1	1	1	1	1	1	1

主ブーム長さ(m) 補助ジブ長さ(m) 作業半径(m)	31.15						34.20						37.25					
	9.15		13.70		18.30		9.15		13.70		18.30		9.15		13.70		18.30	
	オフセット角度 (°)						オフセット角度 (°)						オフセット角度 (°)					
	10	30	10	30	10	30	10	30	10	30	10	30	10	30	10	30	10	30
10.0	6.6		6.6/11.8				6.6/10.5						6.6/11.0					
12.0	6.6	6.6/12.7	6.6		6.2/13.2		6.6	6.6/13.3	6.6/12.3		6.2/13.7		6.6	6.6/13.8	6.6/12.8			
14.0	6.6	6.6	6.6	6.6/15.8	6.1		6.6	6.6	6.6		6.1		6.6	6.6	6.6		6.1/14.3	
16.0	6.6	6.6	6.6	6.6	5.8		6.6	6.6	6.6	6.6/16.3	5.8		6.6	6.6	6.6	6.6/16.8	5.9	
18.0	6.6	6.6	6.6	6.6	5.6	4.3/18.4	6.6	6.6	6.6	6.6	5.6	4.3/19.0	6.6	6.6	6.6	6.6	5.7	4.3/19.5
20.0	6.6	6.6	6.6	6.2	5.3	4.2	6.6	6.6	6.6	6.4	5.4	4.3	6.6	6.6	6.6	6.5	5.5	4.3
22.0	6.6	6.6	6.6	5.9	5.1	4.1	6.6	6.6	6.6	6.0	5.2	4.2	6.6	6.6	6.6	6.2	5.2	4.2
24.0	6.2	6.4	6.4	5.6	4.9	4.0	6.1	6.3	6.3	5.8	5.0	4.1	6.0	6.2	6.2	5.9	5.0	4.1
26.0	5.5	5.7	5.7	5.4	4.7	3.9	5.4	5.6	5.6	5.5	4.9	4.0	5.2	5.5	5.4	5.7	4.9	4.0
28.0	4.9	5.0	5.0	5.2	4.6	3.8	4.8	4.9	4.9	5.2	4.7	3.9	4.6	4.8	4.8	5.1	4.7	3.9
30.0	4.4	4.5	4.5	4.7	4.4	3.7	4.2	4.4	4.4	4.6	4.5	3.7	4.1	4.3	4.3	4.5	4.4	3.8
32.0	3.9	4.0	4.1	4.2	4.1	3.6	3.8	3.9	3.9	4.1	4.0	3.6	3.6	3.8	3.8	4.0	3.9	3.7
34.0	3.5	3.6	3.6	3.8	3.7	3.5	3.4	3.5	3.5	3.7	3.6	3.5	3.2	3.4	3.4	3.6	3.5	3.6
36.0	3.2	3.2	3.3	3.4	3.4	3.4	3.0	3.1	3.2	3.3	3.3	3.4	2.9	3.0	3.0	3.2	3.1	3.4
38.0	3.0/37.0	2.9/37.6	3.0	3.1	3.1	3.2	2.7	2.8	2.9	3.0	2.9	3.1	2.6	2.6	2.7	2.9	2.8	3.0
40.0			2.7	2.8	2.8	2.9	2.5/39.7	2.5	2.6	2.7	2.7	2.8	2.3	2.3	2.4	2.5	2.5	2.7
42.0			2.5/41.4	2.5	2.5	2.6		2.4/40.2	2.3	2.4	2.4	2.5	2.0	2.0	2.2	2.3	2.3	2.4
44.0				2.5/42.1	2.3	2.4			2.1	2.1	2.2	2.3	1.9/42.3	1.9/42.8	1.9	2.0	2.0	2.2
46.0					2.1/45.7	2.1			2.1/44.1	2.0/44.8	1.9	2.0			1.6	1.7	1.7	1.9
48.0						2.0/46.7					1.7	1.8			1.5/46.7	1.5/47.4	1.5	1.6
50.0											1.7/48.3	1.6/49.3					1.3	1.4
52.0																	1.2/51.0	1.2
ロープ掛数	1	1	1	1	1	1	1	1	1	1	1	1	1	1	1	1	1	1

ブーム・ジブおよび支持ロープの構成

2 補助ジブおよびショートジブとの組み合わせ構成



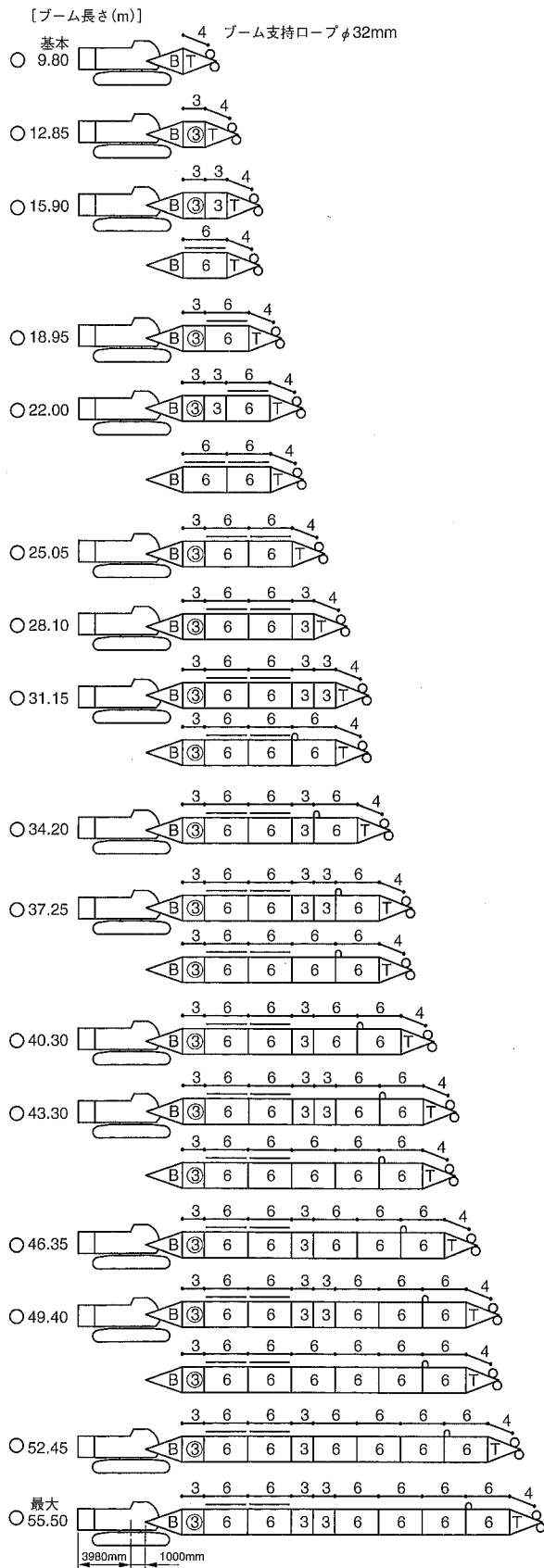
ジブの組付構成

(○：取付可 ×：取付不可) 単位：m

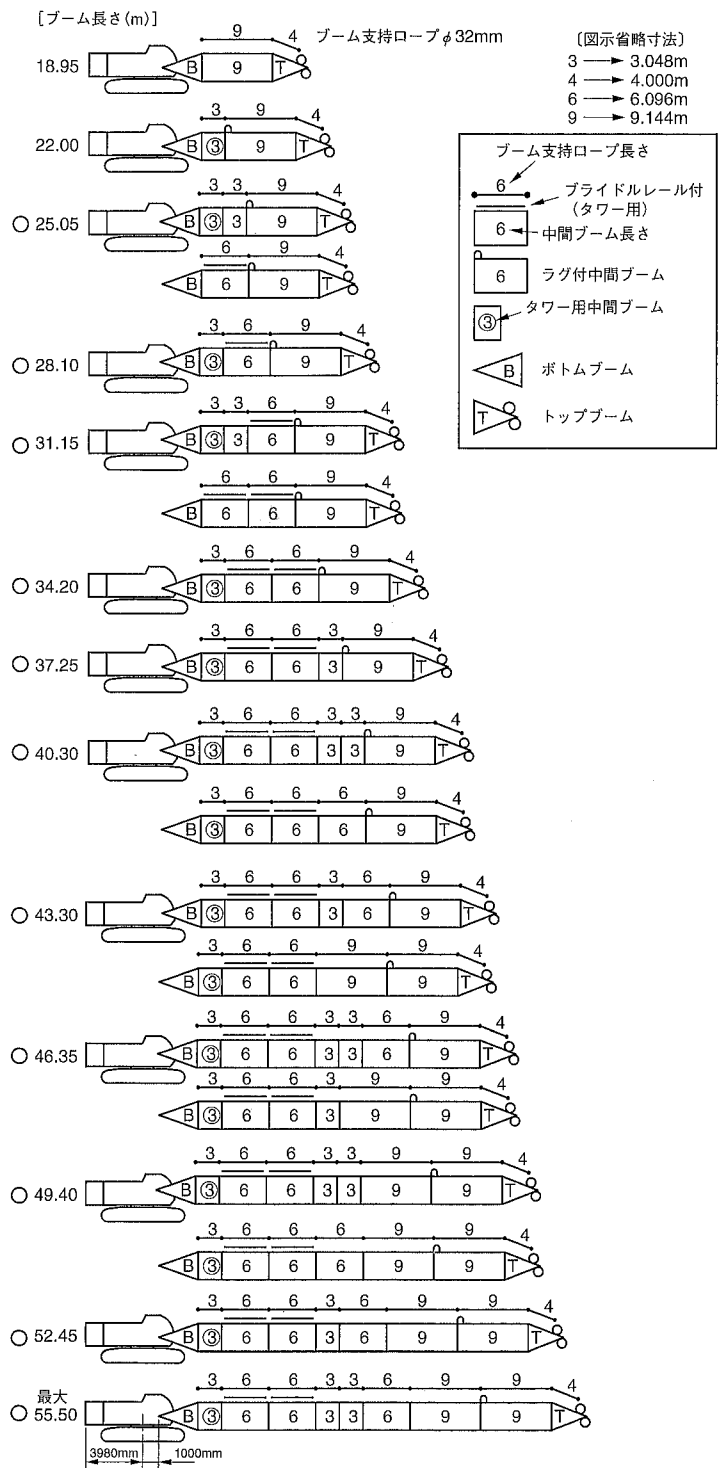
ブーム長さ	ショートジブ	ジブ長さ					
		オフセット角10°			オフセット角30°		
		9.15	13.70	18.30	9.15	13.70	18.30
9.80	○	×	×	×	×	×	×
12.85	○	×	×	×	×	×	×
15.90	○	×	×	×	×	×	×
18.95	○	×	×	×	×	×	×
22.00	○	○	○	○	○	○	○
25.05	○	○	○	○	○	○	○
28.10	○	○	○	○	○	○	○
31.15	○	○	○	○	○	○	○
34.20	○	○	○	○	○	○	○
37.25	○	○	○	○	○	○	○
40.30	○	○	○	○	○	○	○
43.30	○	○	○	○	○	○	○
46.35	○	○	○	×	○	○	×
49.40	○	×	×	×	×	×	×
52.45	○	×	×	×	×	×	×
55.50	×	×	×	×	×	×	×

ブーム・ジブおよび支持ロープの構成

9mエクステンション無しタワー併用構成



9mエクステンション付タワー併用構成



注) ○印の付いた構成は、そのアタッチメント長さで購入する場合の推奨ブーム構成を示します。

 **住友重機械建機クレーン株式会社**

〒141-8686 東京都品川区北品川5丁目9番11号（住友重機械ビル）

ホームページアドレス <http://www.sumitomocrane.com>