



# SCC750HD-S

## 多功能履带起重机

品质改变世界 Quality Changes the World



最大起重能力: 75t×3.8m

最长主臂: 40m

推介书内的参数和图片仅供参考，具体以实际配置为准。

■ [www.sany.com.cn](http://www.sany.com.cn)



多功能履带起重机

SCC750HD-S

P03	主要特性	<ul style="list-style-type: none"><li>▪ 产品规格</li><li>▪ 安全装置</li></ul>
P07	技术参数	<ul style="list-style-type: none"><li>▪ 主要性能参数表</li><li>▪ 整机基本尺寸</li><li>▪ 运输尺寸</li><li>▪ 运输方案</li></ul>
P14	工况组合	<ul style="list-style-type: none"><li>▪ 吊钩起吊最高限位</li><li>▪ 起重机臂架组合</li><li>▪ H 工况范围图</li><li>▪ 适用工况</li><li>▪ H 工况信息简介</li><li>▪ H 工况载荷表</li></ul>



# SCC750HD-S BASE CONSTRUCTION CRAWLER CRANE 75 TONS LIFTING CAPACITY

QUALITY CHANGES THE WORLD

## 主要特性

- Page 04 产品规格
- Page 05 安全装置

产品规格



发动机

- 型号 :潍柴 WP13 ；
- 类型 :直列六缸,水冷,电控,涡轮增压,空空中冷 ；
- 排量 :12.5L ；
- 额定功率 :390kW/2100rpm ；
- 最大扭矩 :2300N · m/1200-1600rpm ；
- 冷却系统 :水冷 ；
- 启动装置 :24V-8.5kW ；
- 散热器 :铝板翅式散热器芯体 ；
- 空气滤清器 :干式可更换纸质滤芯 ；
- 手油门 :扭握式手油门,电动 ；
- 燃油滤清器 :可更换纸质滤芯 ；
- 蓄电池 :2 个 12V × 180Ah 容量电池,串联 ；
- 排放 :符合中国非道路机动设备第三阶段排放标准 ；
- 燃油箱 :1000L。

液压系统

- 主泵 :2 个柱塞泵 ；
- 控制 :主泵负载敏感控制,开式系统 ；
- 冷却 :大功率独立油散,确保液压系统在重负荷时运行在最佳温度区间 ；
- 系统最大压力 :32Mpa ；
- 回转系统 :20Mpa ；
- 控制系统 :5Mpa ；
- 液压油箱容量 :1000L。

电气控制系统

- 采用三一自主研发 SYIC- II 集成控制系统,系统集成度高,操作精准,质量可靠 ；
- 控制系统 :由电源系统、发动机系统、主控制系统、力矩限制器系统、辅助系统以及安全监控等系统组成。控制器、显示器(集成力矩限制器显示和远程控制终端)发动机之间应用 CAN 总线技术进行数据通讯 ；
- 显示器 :可显示发动机转速、燃油量、机油压力、伺服压力、风速、发动机工作时间、吊重情况和臂架角度等工作参数及工作状态。

变幅机构

- 变幅机构由液压马达驱动减速机提供动力。

主变幅卷扬	卷筒节圆直径	420mm
	最外层绳速	0~55m/min
	钢丝绳直径	20mm
	钢丝绳工作长度	130m

主、副提升机构

- 主提升配备 16 吨级大单绳力自由落钩卷扬,采用新型自由落钩控制系统 ；
- 副提升配备 8 万牛米常规卷扬。

主提升卷扬	卷筒节圆直径	576mm
	第 3 层绳速	0~110m/min
	钢丝绳直径	26mm
	钢丝绳工作长度	180m
	额定单绳拉力	118kN

副提升卷扬	卷筒节圆直径	630mm
	第 3 层绳速	0~120m/min
	钢丝绳直径	26mm
	钢丝绳工作长度	120m
	额定单绳拉力	118kN

回转机构

- 回转机构由液压马达驱动减速机提供 360° 旋转 ；
- 回转制动器 :常闭、内藏、湿式、弹簧加载片式制动器,弹簧力制动,油压解除 ；
- 回转支承 :单排球式回转支承 ；
- 回转锁定 :在吊重行走或运输时,为使上部回转不受冲击,设有锁定装置,可在转台正前方手动插销,在工作完毕或运输时,上车转台能在前后两个方位可靠锁定 ；
- 回转速度 :0~1.5 rpm。



## 产品规格

### 上车结构

- 钢焊接框架结构,无变形扭转,零部件布局合理,便于维护服务。发动机噪音低;
- 配重 :20t。

### 驾驶室与控制

- 采用大面积的玻璃窗,配后视镜,视野更加开阔。扶手箱可随座椅前后调整,操作舒适,更符合人机工程学原理;
- 驾驶室配置 :采用集成 7 寸触摸屏和 7 寸显示屏,人机对话界面更完美。

### 下车结构

- 两侧履带架采用独立的行走驱动装置。由行走马达通过减速机、驱动轮来实现整机直线行走、转向;
- 履带伸缩 :通过油缸伸缩实现履带架扩张和收缩;
- 履带张紧 :采用千斤顶推导向轮,通过调节垫片来调整履带的张紧度;
- 支重轮 :免维护密封支重轮;
- 履带板 :每块履带板宽度 800mm;
- 最大爬坡能力 :30%。

### 重量

- 包括上车和下车,20t 后配重和基本臂、吊钩,以及其他附件;
- 基本臂重量 :67.0t;
- 接地比压 :0.085MPa。

### 臂架

- 主臂 :桁架结构,采用高强度结构钢管焊接;
- 拉绳 :配置鸡心环式连接拉绳;
- 臂长

主臂	最短臂	最长臂
	13m	40m



## 安全装置

### 安装 / 工作模式切换开关

- 安装模式下,防过卷装置、起重臂限位装置、力矩限制器等均不起作用,以方便起重机安装;
- 工作模式下,所有安全限位装置均起作用。

### 紧急停止

- 紧急情况下,按下急停按钮可以切断整机动力电源,停止全部动作。

### 力矩限制器

- 独立的完全由计算机控制的安全控制系统,力矩限制器能自动检测出起重机所吊载的重量、工作半径及起重臂所处的角度,并显示出额定载荷、实际载荷、工作半径以及起重臂角度。在正常操作情况下,可以智能判断并自动切断起重机危险方向动作,并且具有黑匣子功能,记录超载吊重信息。

### 主、副提升防过卷装置

- 由安装在上节臂上的限位开关、重锤等组成,防止起重钩过度提升。当起重钩提升到高度上限时,限位开关动作,右控制面板上的蜂鸣器报警,同时故障指示灯闪烁,起重钩提升动作自动切断。

### 主、副提升防过放装置

- 由安装在卷筒内的动作触发装置与接近开关组成,防止钢丝绳过度下放。当钢丝绳放至最后三圈附近时,限位开关动作,系统通过蜂鸣器报警、在组合仪表显示报警信息,自动切断卷扬的下放动作。

### 功能锁定

- 如果功能锁定手柄没有就位,所有其它功能操作手柄失效,可以避免上下车时因身体碰撞而产生的误操作。

### 变幅卷筒锁定装置

- 变幅卷扬设有电控锁定装置。操作卷扬前,需按下卷扬锁定按键才能动作,避免手柄误操作,保证卷扬在非工作状态下停放的安全性。

## 安全装置



### 回转锁定装置

- 可以将起重机锁定在前后两个方位。

### 起重臂限位装置

- 当起重臂的仰角大于  $80^{\circ}$  时,蜂鸣器报警、起臂操作被截止。此保护功能由力矩限制器、行程开关双级控制。

### 起重臂防后倾装置

- 由嵌套钢管、弹簧等件组成。靠弹簧力缓冲主臂后倾能量,防止主臂后倾。

### 起重臂角度指示牌

- 钟摆式的角度指示装置,固定在下节臂靠驾驶室侧。方便操作者查看。

### 起重钩防脱卡

- 起重钩上均设有防止钢丝绳脱落的挡板。

### 监控系统

- 标配远程监控 :可实现 GPS 卫星定位, GPRS 数据传送,设备使用状态查询、统计,运行数据监测、分析,对故障远程诊断。

### 防雷击保护装置

- 选配项,包括防雷接地装置,可有效防止雷击时对操作人员的伤害。

### 三色负载警示灯

- 负载警示灯分绿、黄、红三种颜色,同步显示即时负载。当实际载荷小于等于额定载荷的 90% 时,“绿灯”灯亮;当实际载荷大于等于额定载荷 90% 而小于 100% 时,“黄灯”灯亮,预警灯闪亮并发出断续报警声;当实际载荷达到额定载荷的 100% 之时,“红灯”灯亮,预警灯闪亮并发出连续报警声;当实际载荷达到额定载荷的 102% 时,系统自动切断起重机向危险趋势的运行。

### 声光报警器

- 在发动机工作时,灯在闪烁;在行走或回转时,发出声音报警。

### 回转指示装置

- 在行走或回转时,回转指示灯在闪烁。

### 照明灯

- 配置驾驶室前方近光灯、前方角度可调远光灯、驾驶室内照明灯夜间照明设备,可以提高施工时能见度。

### 后视镜

- 分别设置在驾驶室左侧及右机罩前端扶手,方便监控整机后部状况。

### 航标灯

- 安装在臂架顶部,臂架高空指示。

### 风速仪

- 安装在臂架顶部,实时监测风速,并将数据传送至驾驶室,在组合仪表上显示。



# SCC750HD-S BASE CONSTRUCTION CRAWLER CRANE 75 TONS LIFTING CAPACITY

QUALITY CHANGES THE WORLD

## 技术参数

- Page 08 主要性能参数
- Page 09 整机基本尺寸
- Page 10 运输尺寸
- Page 13 运输方案

> 07

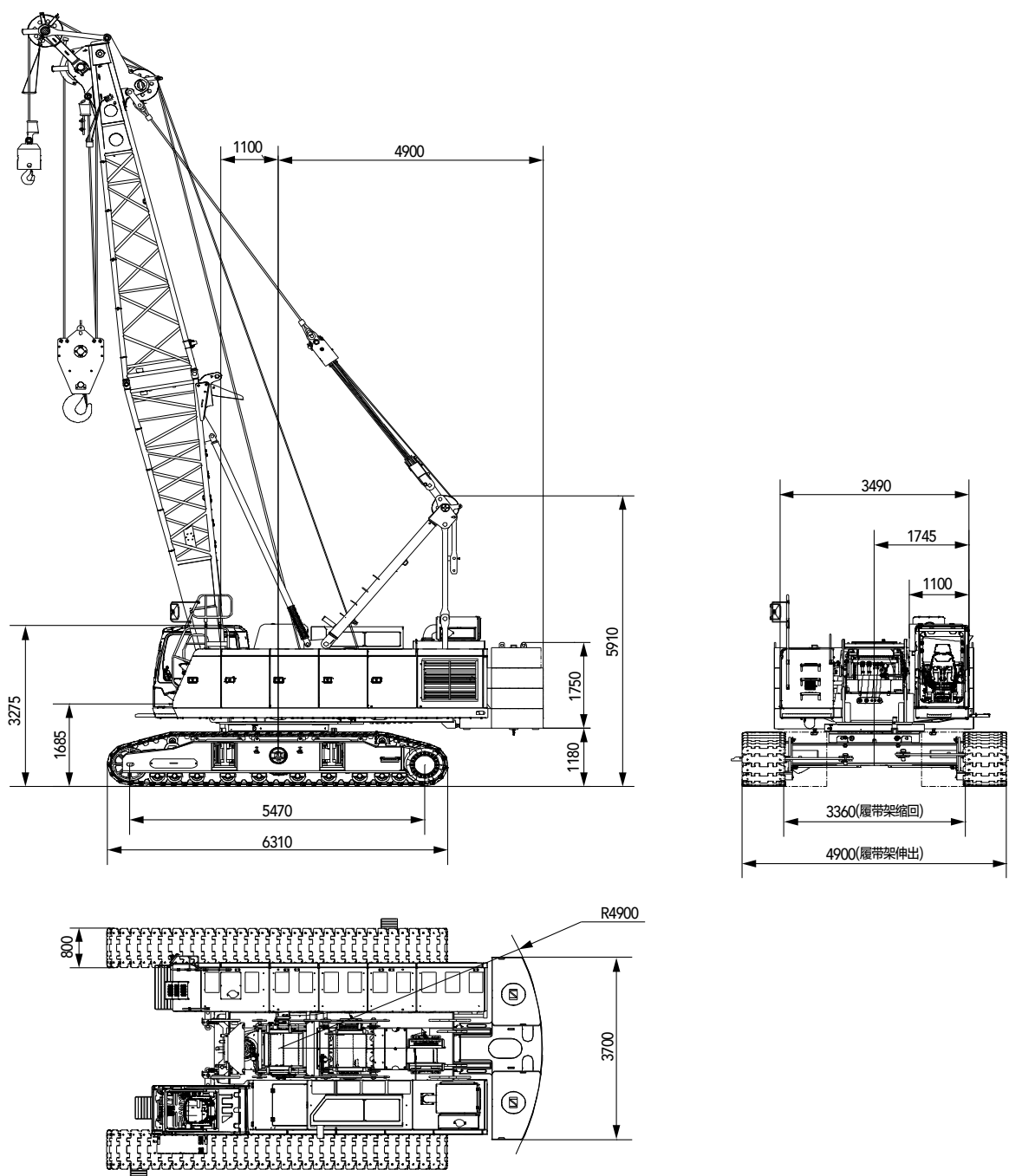
主要性能参数

SCC750HD-S 多功能履带起重机主要性能参数			
性能指标		单位	参数
主臂工况	最大额定起重量	t	75
	最大起重力矩	t·m	300
	主臂长度	m	13~40
	主臂变幅角度	°	30~80
速度参数	主卷扬绳速（第3层）	m/min	110
	副卷扬绳速（第3层）	m/min	120
	主变幅卷扬绳速（第3层）	m/min	55
	回转速度	rpm	1.5
	行走速度	km/h	1.0
钢丝绳	主、副提升钢丝绳直径	mm	26
	主、副提升额定单绳力	kN	118(12t)
发动机	型号	-	WP13
	额定功率 / 转速	kW/ rpm	390/2100
运输参数	整机基本臂重量	kg	67000
	后配重重量	kg	20000
	主机运输重量（带履带架、下节臂）	kg	44160
	主机运输重量（不带履带架）	kg	28420
	主机运输尺寸（带履带架、下节臂）长 × 宽 × 高	mm	12310 × 3490 × 3290
	主机运输尺寸（不带履带架、下节臂）长 × 宽 × 高	mm	7330 × 3490 × 2860
其他参数	平均接地比压（基本臂）	MPa	0.085
	爬坡能力	%	30



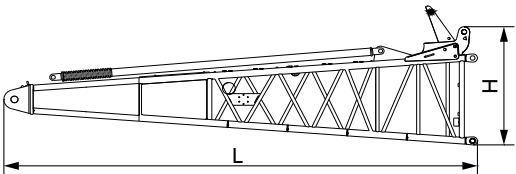
单位：mm

## 整机基本尺寸图

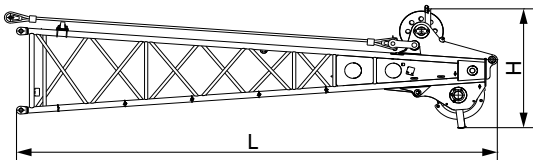


注：以上图片可能包含设备规格、附件和选配部件。

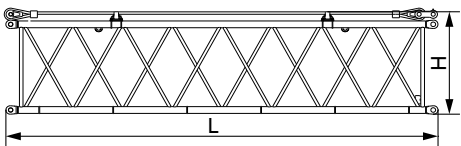
运输尺寸



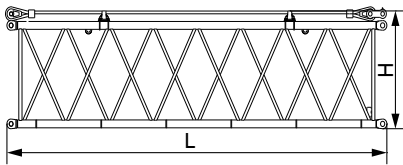
下节臂	×1
长 (L)	6135mm
宽 (W)	1790mm
高 (H)	1825mm
重量	1775kg



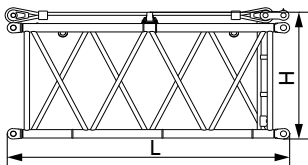
上节臂	×1
长 (L)	7150mm
宽 (W)	1490mm
高 (H)	1925mm
重量	1880kg



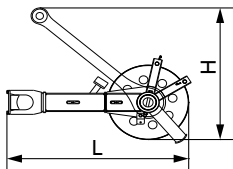
9m主臂	×3
长 (L)	9140mm
宽 (W)	1490mm
高 (H)	1510mm
重量	1080kg



6m主臂	×2
长 (L)	6140mm
宽 (W)	1490mm
高 (H)	1510mm
重量	785kg

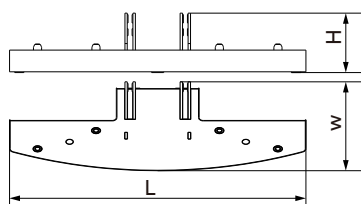


3m主臂	×1
长 (L)	3140mm
宽 (W)	1490mm
高 (H)	1510mm
重量	540kg



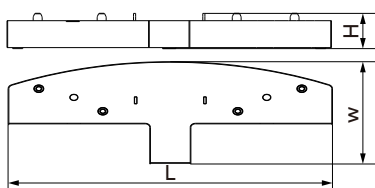
加长臂	×1
长 (L)	1450mm
宽 (W)	855mm
高 (H)	1090mm
重量	345kg

## 运输尺寸



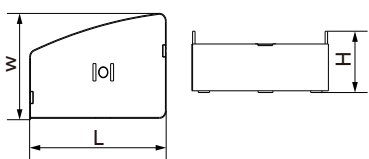
### 配重托盘 × 1

长 (L)	3700mm
宽 (W)	1530mm
高 (H)	1100mm
重量	6200kg



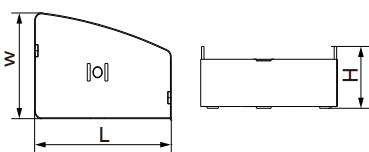
### 配重盘 × 2

长 (L)	3700mm
宽 (W)	1530mm
高 (H)	530mm
重量	5200kg



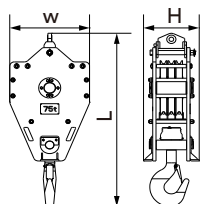
### 左配重块 × 1

长 (L)	1390mm
宽 (W)	920mm
高 (H)	530mm
重量	1700kg



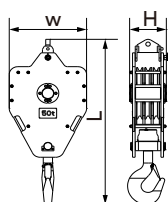
### 右配重块 × 1

长 (L)	1390mm
宽 (W)	920mm
高 (H)	530mm
重量	1700kg



### 75T吊钩 × 1

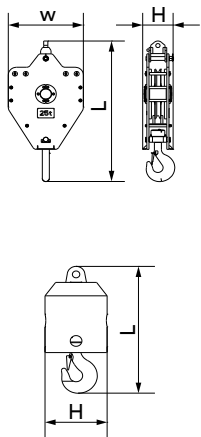
长 (L)	2070mm
宽 (W)	870mm
高 (H)	610mm
重量	1070kg



### 50T吊钩 × 1

长 (L)	1950mm
宽 (W)	890mm
高 (H)	400mm
重量	1045kg

运输尺寸



注释: 零部件运输尺寸为示意图, 未按比例绘制, 所标尺寸为设计值, 不包括包装。  
重量为设计值, 由于制造误差, 可能稍有不同。

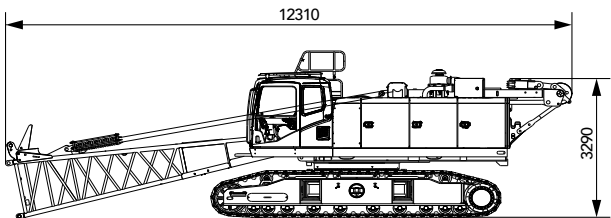
25T吊钩		×1
长 (L)	1840mm	
宽 (W)	900mm	
高 (H)	365mm	
重量	775kg	

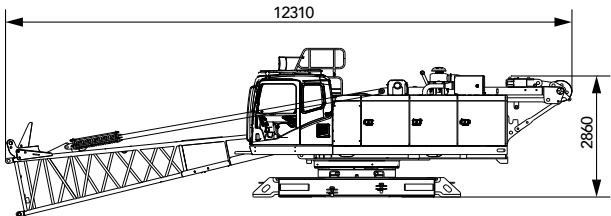
13.5T吊钩		×1
长 (L)	950mm	
宽 (W)	425mm	
高 (H)	425mm	
重量	445kg	

运输方案

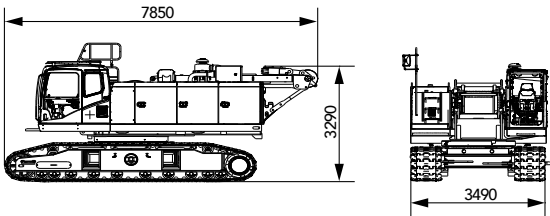
主机 1	
包含部件	<ul style="list-style-type: none"><li>▪ 下节臂</li><li>▪ 履带架</li></ul>
运输重量	<ul style="list-style-type: none"><li>▪ 44160kg</li></ul>



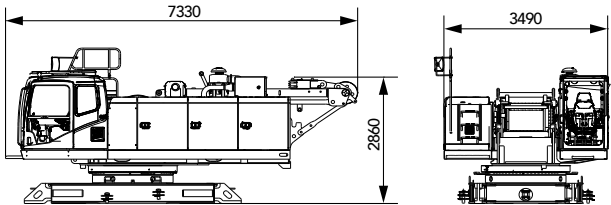
主机 2	
包含部件	<ul style="list-style-type: none"><li>▪ 下节臂</li></ul>
运输重量	<ul style="list-style-type: none"><li>▪ 28420kg</li></ul>



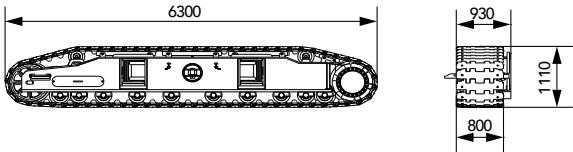
主机 3	
包含部件	<ul style="list-style-type: none"><li>▪ 履带架</li></ul>
运输重量	<ul style="list-style-type: none"><li>▪ 42385kg</li></ul>



主机 4	
运输重量	<ul style="list-style-type: none"><li>▪ 26645kg</li></ul>



履带架	
包含部件	<ul style="list-style-type: none"><li>▪ 履带架</li></ul>
运输重量	<ul style="list-style-type: none"><li>▪ 7870kg</li></ul>





# **SCC750HD-S SANY CRAWLER CRANE 75 TONS LIFTING CAPACITY**

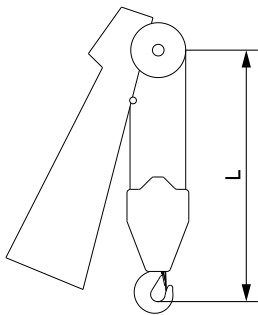
QUALITY CHANGES THE WORLD

## **工况组合**

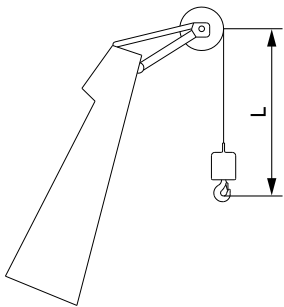
- Page 15 吊钩起吊最高限位
- Page 16 起重机臂架组合
- Page 17 H 工况范围图
- Page 18 适用工况
- Page 19 H 工况信息简介
- Page 20 H 工况载荷表

> 14

吊钩起吊最高限位



吊钩	L
75t 吊钩	4.6m
50t 吊钩	4.4m
25t 吊钩	4.3m



吊钩	L
13.5t 球钩	3.7m

起重机臂架组合

臂架长度	臂架组合	
13	※	
16	※	
19	※	
22	※	
25	※	
28	※	
31	※	
34	※	

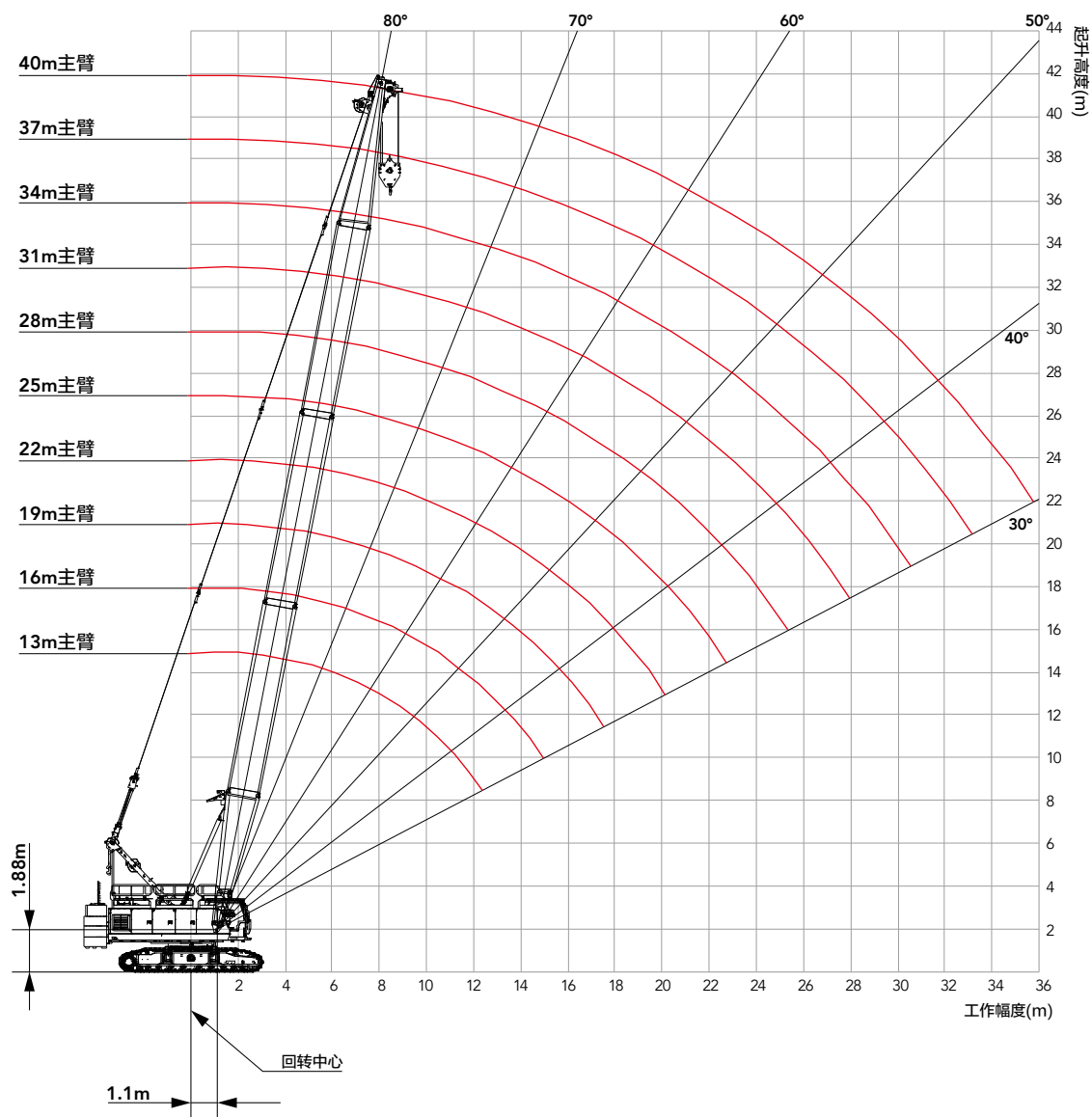
臂架长度	臂架组合	
37	※	
40	※	

符号	臂长	备注
	6.5m	主臂下节臂
	6.5m	主臂上节臂
	3m	3m 中间臂
	6m	6m 中间臂
	9m	9m 中间臂

※ 表示插入式臂架最灵活的组合，可以进行修改以形成较短的臂架组合。

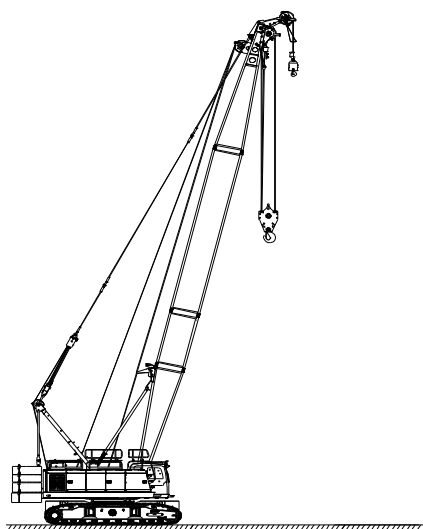


## H工况范围图

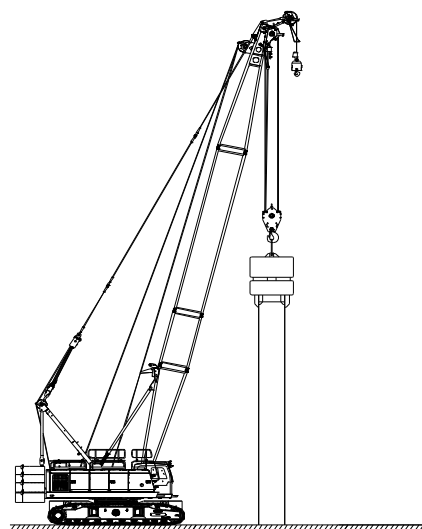


## 适用工况

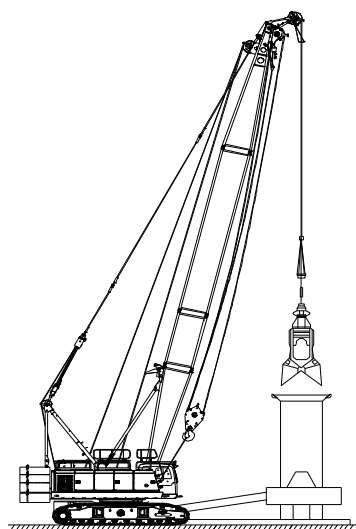
适用于常规吊装、振动锤、搓管机、液压锤等工况的多功能履带起重机,满足一机多用。



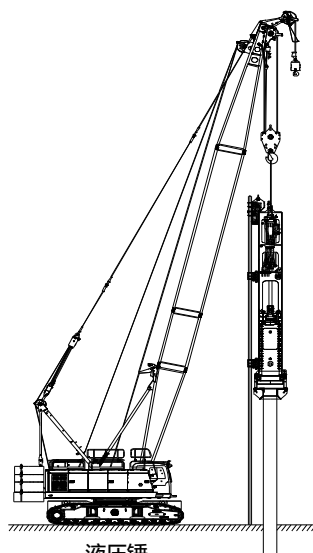
常规吊装



振动锤



搓管机



液压锤

H工况信息简介

- 载荷计算根据 GB3811 。
- 工作半径是载荷重心到回转中心的水平距离 。
- 载荷表中数值包括主钩、吊具和所有其他附件的重量,吊载重量必须减去这些附件重量。
- 所示载荷值是基于自由提升的载荷,不考虑风载荷对提升载荷、地面条件、水平、运行速度或任何可能对设备安全运行有害的其他因素的影响 。因此,操作手有责任判断当前情况,相应地降低载荷并减慢速度。
- 表中所示额定载荷值是在水平坚硬地面、重物被缓慢平稳吊起、非行走吊重工作时的值 坡度不超过 1% 。
- 臂架增节臂和拉绳配合在操作手册中有相应说明。
- 所有工况下桅杆都必须竖起。
- 所有臂架组合都需要防后倾桅杆。
- 起臂必须从起重机前方进行,不得侧向起臂。
- 起重机工作时履带架必须处于伸展位置。

参考信息  
主提升载荷

钢丝绳倍率	1	2	3
最大吊载 ( kN )	118	235	353
最大吊载 ( t )	12	24	36

钢丝绳倍率	4	5	6	7
最大吊载 ( kN )	470	588	706	735
最大吊载 ( t )	48	60	72	75

副提升载荷

钢丝绳倍率	1
最大吊载 ( kN )	118
最大吊载 ( t )	12

吊钩重量

吊钩	75t	50t	25t	13.5t
重量 ( t )	1.15	1.05	0.84	0.45

超过额定负载或不正确操作导致设备出现损伤不在保修范围内

配重装配示意图  
20t 配重

NO.4	NO.5
NO.3	
NO.2	
NO.1	

配重

单位：t

H工况载荷表

SCC750HD-S 多功能履带起重机—H 工况											
半径 / 臂长 (m)	后配重 20t										半径 / 臂长 (m)
	13	16	19	22	25	28	31	34	37	40	
3.8	75.0										3.8
4	72.0	4.5/66.0									4
5	60.3	60.3	59.5	5.5/51.0							5
6	44.3	44.3	44.3	44.3	44.2	6.5/38.5					6
7	34.8	34.8	34.8	34.8	34.7	34.7	35.5	7.5/31.1			7
8	28.6	28.6	28.6	28.5	28.5	28.4	29.5	28.3	28.2	8.5/25.6	8
9	24.2	24.1	24.1	24.1	24.0	24.0	25.0	23.8	23.8	23.6	9
10	20.9	20.8	20.8	20.8	20.7	20.6	21.0	20.5	20.4	20.2	10
11	18.4	18.4	18.4	18.2	18.1	18.1	18.0	17.9	17.8	17.6	11
12	16.3	16.2	16.2	16.2	16.1	16.0	16.0	15.8	15.8	15.5	12
14	12.5/15.4	13.2	13.2	13.1	13.0	12.9	12.9	12.8	12.7	12.4	14
16		15/11.5	11.0	10.9	10.8	10.7	10.7	10.6	10.5	10.2	16
18			17.5/9.7	9.5	9.2	9.1	9.1	8.9	8.8	8.6	18
20				8.0	7.9	7.8	7.8	7.6	7.5	7.3	20
22					6.9	6.8	6.8	6.6	6.5	6.3	22
24						6.0	5.9	5.8	5.7	5.4	24
26						25.5/5.4	5.2	5.1	5.0	4.7	26
28							4.6	4.5	4.4	4.1	28
30								4.0	3.9	3.6	30
32									3.4	3.1	32
34										2.7	34
36										35.5/2.4	36





## 浙江三一装备有限公司

中国浙江省湖州市吴兴区戴山路2087号三一产业园

邮编Zip 313028

售后服务热线Service 400 887 8318

咨询投诉电话Consulting 400 887 9318

代理商信息

由于技术不断更新,技术参数及配置如有更改,恕不另行通知。图片上的机器可能包括附加设备。本画册仅供参考,以实物为准。

版权为三一重工所有,未经三一重工书面许可,本目录任何部分的内容不得被复制或抄袭用于任何目的。

©中国印刷 2020年10月版

[www.sany.com.cn](http://www.sany.com.cn)



三一重起微信公众号  
即刻扫描,了解更多详情