

TADANO HYDRO CRANE

TG-352

つり上げ性能、
操作性が一段と向上！
新型35トン

最大定格総荷重 35.0 t×3.0m
最大作業半径 32.0m(ジブ付)
最大地上揚程 45.5m(ジブ付)

電子モーメントリミッタ付

新製品

TG-352

20 275
34.3
1100



つり上げ性能がアップし、
いちだんと使いやすくなりました。

最新鋭機 TG-352

つり上げ性能が一段と向上

- アウトリガの張出幅を大きくし、合理的な設計により、つり上げ性能がグンとアップしました。

ワイドアウトリガを採用

- アウトリガの張出幅は5.5mから6mと大きくなり、4段ブームを全伸長し水平まで降しても定格総荷重は500kgです。また操作ボタンは左右両側に備えたのでさらに便利になりました。



取り扱いの簡単な引出式2段ジブ

- ブーム横折格納式の2段引出式ジブを採用したので高所作業に威力を発揮します。

精度の高い電子モーメントリミッタをそなえています。

- タダノの誇る電子モーメントリミッタ(A. M. L.)は、制御精度±5%以内と高精度。

つり上げ荷重とブーム重量の合成モーメントを正確にキャッチし、定格モーメントの90%になると警報を発し、100%に達するとブーム下げ、ブーム伸び、巻上げは自動停止します。もちろん安全側には作動します。

全装備でD条件に適合

- 全装備(車検登録重量)で、基本通行条件のD条件に適合しています。道路の通行には、道路法による通行の許可と、道路運送車両法による、保安基準の緩和の認可が必要です。

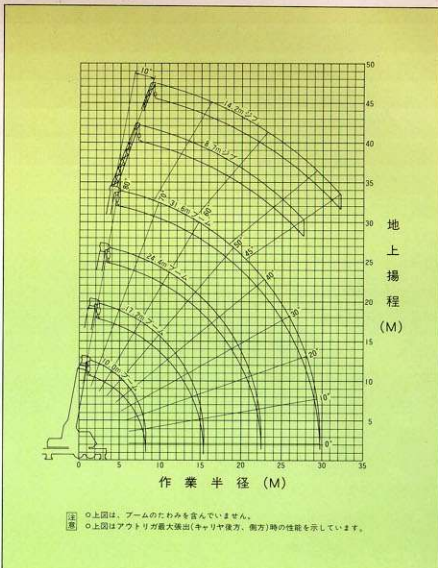
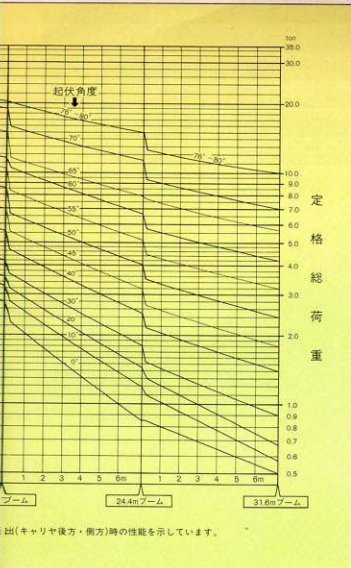
■定格総荷重図



■定格総荷重表

ブーム長さ 吊重 単位(m)	アウトリガ最大		
	10.0	17.2	24.4
3.0	35.0	20.0	
3.5	32.0	20.0	
4.0	28.0	20.0	
4.5	26.0	20.0	15.0
5.0	23.8	20.0	15.0
6.0	20.0	16.7	15.0
7.0	16.6	14.2	13.0
8.0	13.35	12.2	11.4
9.0		10.3	10.1
10.0		8.55	9.0
12.0		5.85	6.1
14.0		4.1	4.5
16.0			3.4
18.0			2.5
20.0			1.9
22.0			1.3
24.0			
26.0			
28.0			
29.9			

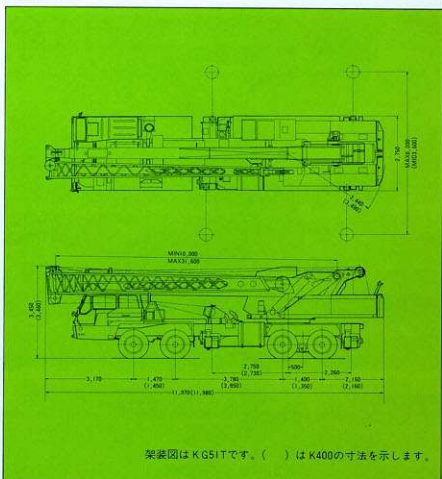
■作業半径揚程図



■組立図

出 (キャリア後方・側方)		単位 (ton)	
31.6	シブ長さ (m)	8.7	14.2
18.0	80°	4.0	2.5
10.0	78°	4.0	2.5
9.0	75°	3.6	2.2
8.1	70°	3.0	1.85
8.6	65°	2.5	1.6
5.3	60°	2.0	1.4
4.0	55°	1.4	1.1
3.1	50°	0.9	0.7
2.4	45°	0.45	0.35
1.85	注意		
1.4	● 定格総荷重は、つり具とフック重量(主巻フック350kg、備巻フック100kg)を含んだ値を示しています。		
1.05	● 上表は、アウトリガを水平堅土上に設置した数値で、本機より上側はクレーンの強度、下側は安定に基づいています。		
0.7	● 各ブーム長さでの巻掛本数は、下記本数以下とする。ただしロープ1本当りの荷重は4ton以下とする。		
0.5	● 急降下作業その他の操作については、取扱説明書にもとづいてご使用下さい。		
	ブーム長さ	10.0m	17.2m
	巻掛本数	9	6

アウトリガ中継張出し及びキャリア後方(アウトリガ最大張出し時)	
シブ長さ (m)	10-24.4
3.0	15.0
3.5	15.0
4.0	15.0
4.5	15.0
5.0	14.2
6.0	10.0
7.0	7.45
8.0	5.7
9.0	4.45
10.0	3.45
12.0	2.0
14.0	0.95
16.0	0.5





■ TG-352主要諸元

最大定格総荷重	10.0m ブーム 35,000kg×3m (9本掛) 17.2m ブーム 20,000kg×5m (6本掛) 24.4m ブーム 15,000kg×6m (4本掛) 31.6m ブーム 10,000kg×8m (3本掛) 31.6m + 8.7mジブ 4,000kg×78° (1本掛) 31.6m + 14.2mジブ 2,500kg×78° (1本掛)		
最大地上揚程	ブーム 32.0m ジブ 45.5m		
最大作業半径	ブーム 29.9m ジブ 32.0m		
ブーム長さ	10m - 31.6m		
ジブ長さ	8.7m 14.2m		
ブーム伸し速度	21.6m/120sec		
巻上げロープ主巻速	110m/min (3層)		
巻上げロープ補巻速	100m/min (2層)		
巻上げフック主巻速	12m/min (3層, 9本掛)		
巻上げフック補巻速	100m/min (2層, 1本掛)		
ブーム起伏角度	0° - 80°		
ブーム上げ時間	0° - 80° / 60 sec		
旋回速度	2.5 r.p.m.		
ワイヤロープ主巻	切断荷重24.3t, 6×Fi(22+7) I.W.R.C. C種普通Z捻り 18mm×160 m		
ワイヤロープ補巻	切断荷重24.3t, 6×Fi(22+7) I.W.R.C. C種普通Z捻り 18mm×100m		
ブーム型式	箱型4段全油圧伸縮式		
ジブ型式	ブーム横折格納2段引出式		
ウインチ型式	可変油圧モーター駆動平衡車減速式, 自由降下・動力降下併用型		
伸縮装置	複動油圧シリンダ直押し式3本		
起伏装置	複動油圧シリンダ直押し式2本		
旋回装置	油圧モーター駆動遊星歯車減速式, スイングベアリング方式, ショックレス機構付		
アウトリガ	全油圧式H型 最大張出幅6.0m, 中間張出幅3.6m		
油圧ポンプ	ギヤータイプ 3連ポンプ		
作動油タンク容量	510ℓ		
安全装置	過負荷防止装置(電子式モーメントリミット), 自動水平設置装置, 前方領域制御装置, 荷重計, 巻過防止装置, 手動式旋回ブレーキ, 油圧ロック装置(ジャッキシリンダ, 起伏シリンダ, 伸縮シリンダ), 油圧安全弁, 玉掛ワイヤはずれ止め		
キヤリヤ	型式	ニガンディーゼル K-KG51T	三菱 K400
	エンジン型式	RD8	8DC6
	最大出力	300PS/2,500 r.p.m.	300PS/2,500 r.p.m.
	最大トルク	100kgm/1,400 r.p.m.	103kgm/1,200 r.p.m.
	最高速度	70km/h	70km/h
ヤリヤ	登坂能力(tanθ)	0.30	0.28
	主ブレーキ	空気式内括8輪制動	空気式内括8輪制動
	タイヤ	前輪 12.00-20-16PR 後輪 11.00-20-14PR	12.00-20-18PR 11.00-20-14PR
寸法・重量	全長	11,970mm	11,980mm
	全幅	2,750mm	2,750mm
	全高	3,450mm	3,460mm
	車輛総重量	34,010kg (乗員2名)	34,100kg (乗員2名)

※お届けいたします製品は、改良などのためこのカタログと相違する場合がありますので、ご了承ください。

TADANO 株式会社 多田野鉄工所

営業本部 東京都港区浜松町2丁目4番1号 世界貿易センタービル30階 TEL代03(435) 3611
本社・工場 高松市新田町甲34番地 TEL代0878(43)1111

166-200-02140-S-54-11