

**ZOOMLION**

思想 构筑 未来  
Vision Creates Future

# ZCC13000-1

## 桁架臂履带起重机



最大起重量：900t

最大起重力矩：13000t·m







# ZCC13000-1

1

## 技术参数

- 整机外形尺寸
- 主要技术参数
- 工况组合

2

## 系统描述

- 产品部件和系统描述
- 安全装置

3

## 起重性能

- 臂架组合
- 起升高度曲线
- 起重性能表

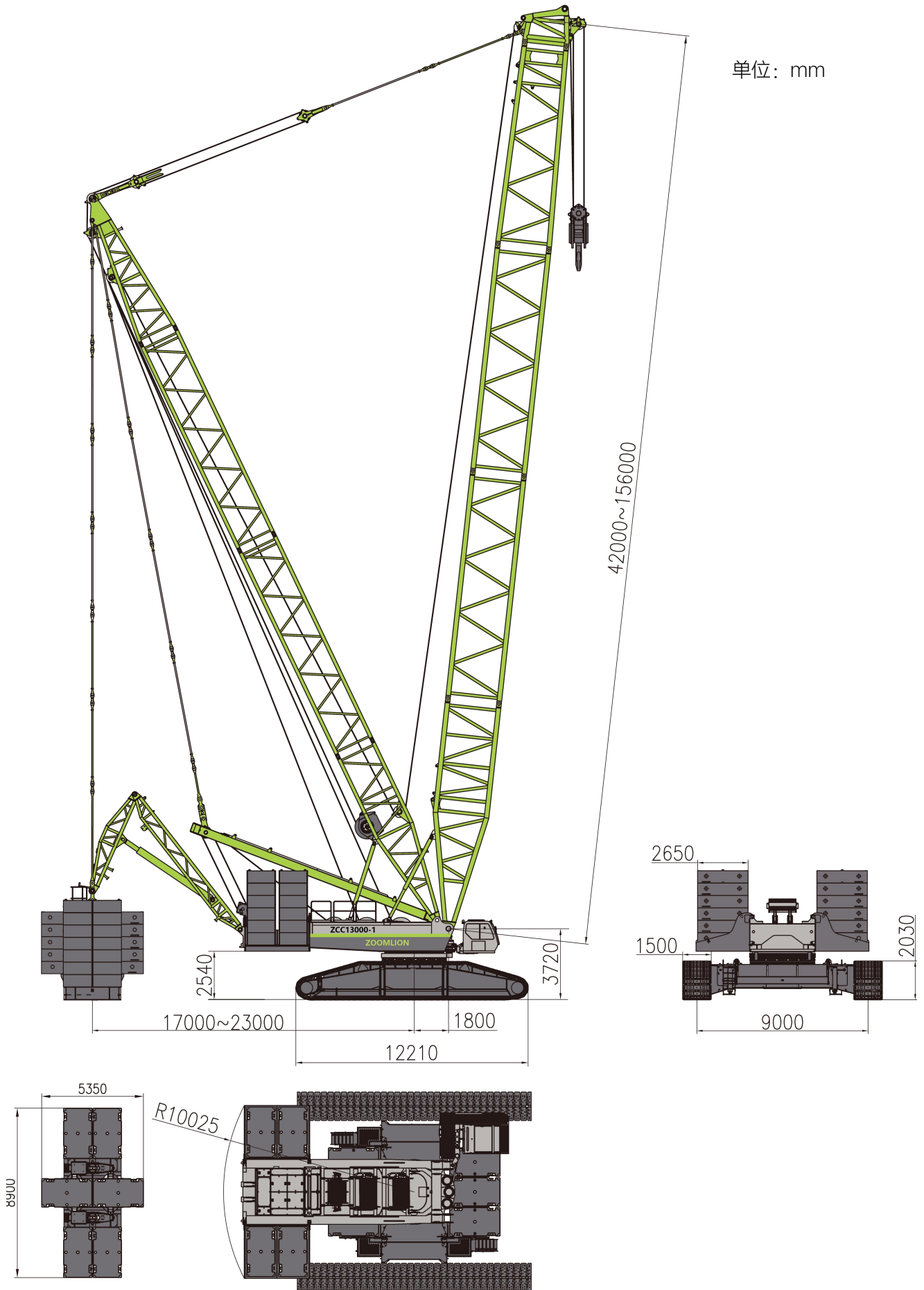
4

## 产品运输

- 部件运输参数

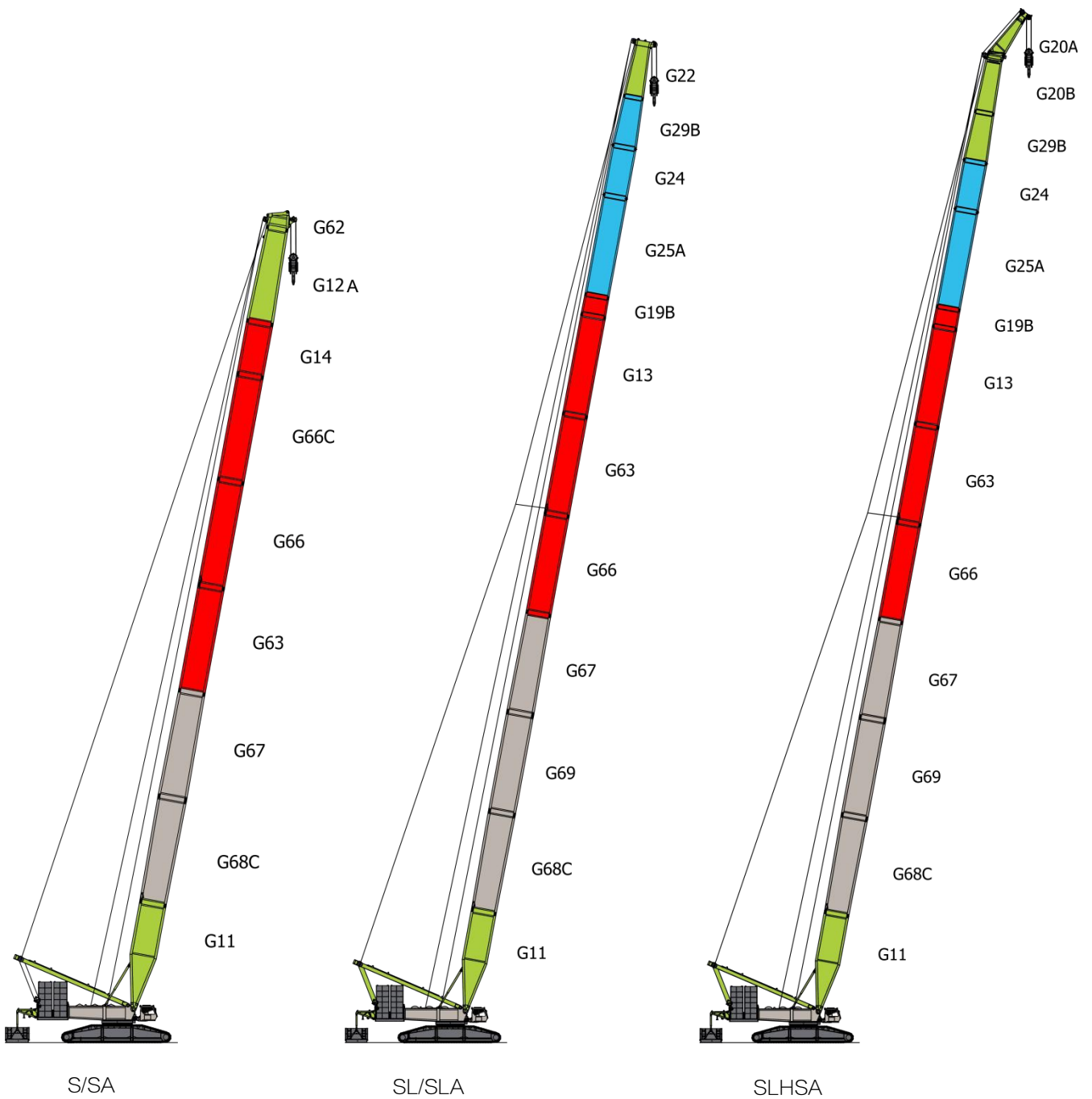


单位: mm

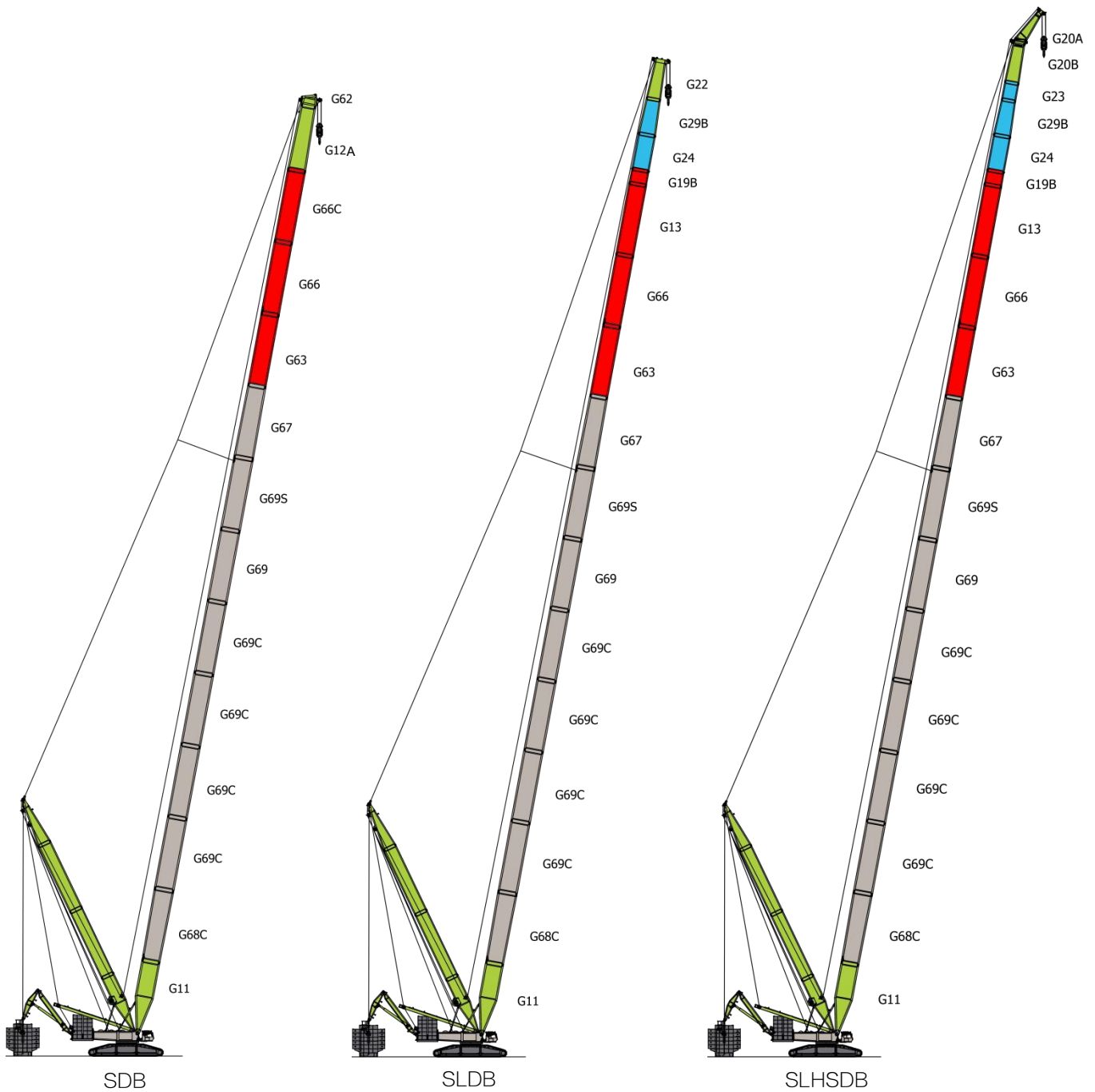


| 项 目      | 单 位              | 数 值   |               |
|----------|------------------|-------|---------------|
| 最大起重力矩   | t·m              | 13000 |               |
| 最大起重量    | t                | 900   |               |
| 重型主臂工况   | 最大起重量 (SA)       | t     | 772           |
|          | 最大起重量 (S)        | t     | 726           |
|          | 重型主臂长度 (S/SA)    | m     | 36~90         |
| 超起重型主臂工况 | 最大起重量 (SDB)      | t     | 900           |
|          | 超起重型主臂长度 (SDB)   | m     | 42~156        |
| 轻型主臂工况   | 最大起重量 (SL/SLA)   | t     | 400           |
|          | 标准轻型主臂长度 (SL)    | m     | 51~111        |
|          | 附加配重轻型主臂长度 (SLA) | m     | 51~117        |
| 超起轻型主臂工况 | 最大起重量 (SLDB)     | t     | 400           |
|          | 超起轻型主臂长度 (SLDB)  | m     | 51~165        |
| 附加配重风电工况 | 最大起重量 (SLHSA)    | t     | 220           |
|          | 风电杆头长度           | m     | 7             |
|          | 主臂长度             | m     | 90~117        |
| 超起风电工况   | 最大起重量 (SLHSDB)   | t     | 220           |
|          | 风电杆头长度           | m     | 7             |
|          | 主臂长度             | m     | 96~168        |
| 标准变幅副臂工况 | 最大起重量 (SW)       | t     | 270           |
|          | 变幅副臂长度           | m     | 30~84 / 30-60 |
|          | 安装副臂主臂长度         | m     | 42~54 / 60    |
|          | 主臂工作角度           | °     | 85、75、65      |
| 超起变幅副臂工况 | 最大起重量 (SWDB)     | t     | 400           |
|          | 变幅副臂长度           | m     | 30~96         |
|          | 安装副臂主臂长度         | m     | 48~96         |
|          | 主臂工作角度           | °     | 85、75、65      |

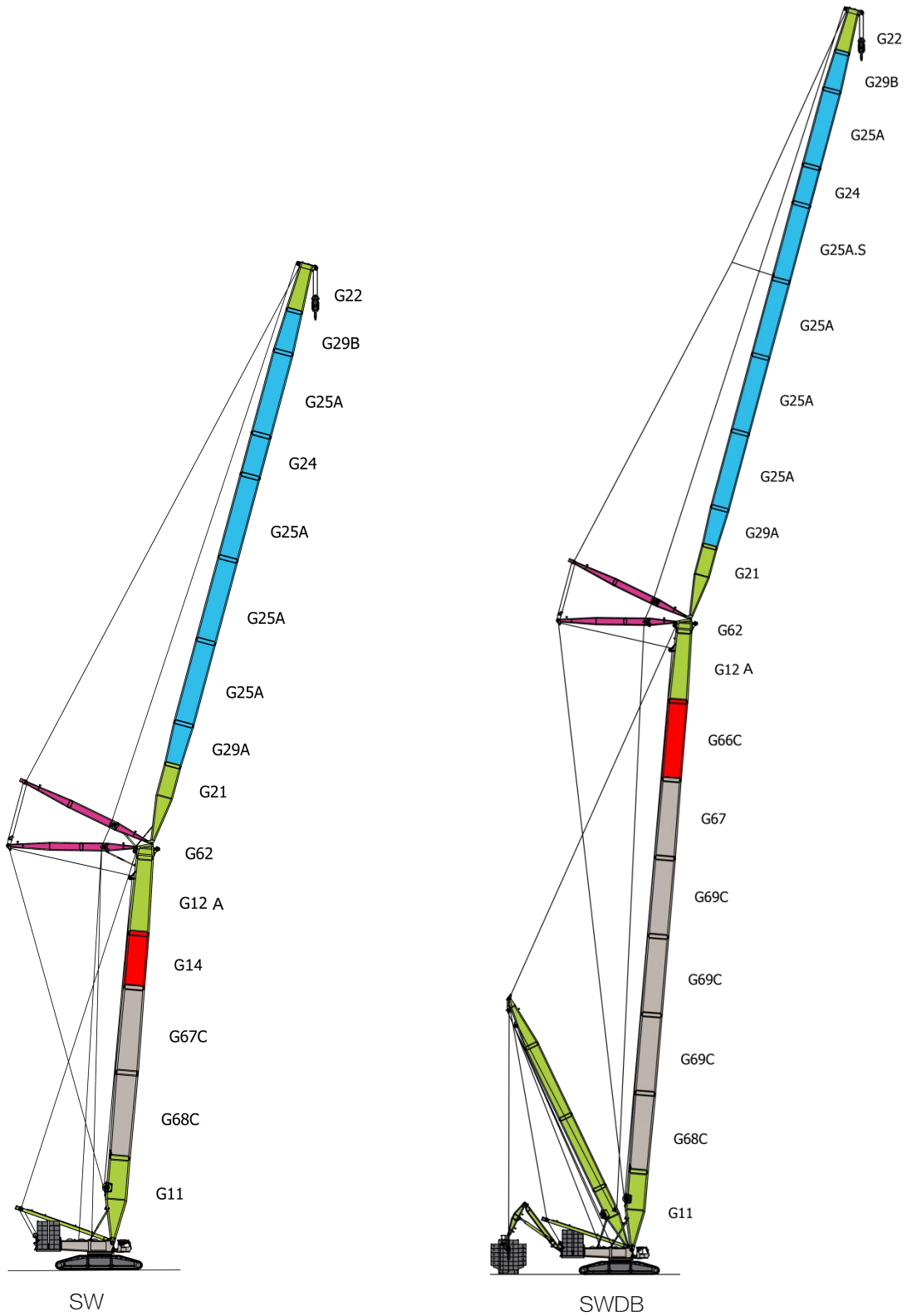
| 项 目           |                       | 单 位    | 数 值             |
|---------------|-----------------------|--------|-----------------|
| 速度参数          | 主起升单绳最大速度（最外工作层）      | m/min  | 128             |
|               | 主变幅单绳最大速度（最外工作层）      | m/min  | 2×52            |
|               | 塔式变幅单绳最大速度（最外工作层）     | m/min  | 120             |
|               | 超起变幅单绳最大速度（最外工作层）     | m/min  | 128             |
|               | 回转速度                  | r/min  | 0~1             |
|               | 行走速度                  | km/h   | 0-0.8           |
| 基本工况整机自重      | 标准主臂工况 36m（带 800t 吊钩） | t      | 642             |
| 配重            | 超起配重                  | t      | 400             |
|               | 转台配重                  | t      | 250             |
|               | 车身压重                  | t      | 96              |
|               | 附加配重                  | t      | 45              |
| 发动机           | 型号                    | /      | M15             |
|               | 额定功率/转速               | kW/rpm | 563/2100        |
|               | 排放标准                  | /      | 非道路国三           |
| 轨距×接地长度×履带板宽度 |                       | mm     | 9000×11200×1500 |
| 基本工况平均接地比压    |                       | MPa    | 0.19            |
| 爬坡能力          |                       | %      | 20              |
| 最大单件运输参数      | 重量                    | t      | 49              |
|               | 尺寸                    | mm     | 14200×3450×2365 |



| 工况代号   | 工况名称     | 臂架组合                |
|--------|----------|---------------------|
| SA/S   | 重型主臂工况   | 36m~90m             |
| SLA/SL | 轻型主臂工况   | 51m~117m / 51m~111m |
| SLHSA  | 附加配重风电工况 | 90m~117m+7m         |



| 工况代号   | 工况名称     | 臂架组合     |
|--------|----------|----------|
| SDB    | 超超重型主臂工况 | 42m~156m |
| SLDB   | 超超轻型主臂工况 | 51m~165m |
| SLHSDB | 超起风电工况   | 96m~168m |



SW

SWDB

| 工况代号 | 工况名称     | 臂架组合  |
|------|----------|---|
| SW   | 标准变幅副臂工况 | (42m ~ 54m) + (30m ~ 84m)<br>60m+ (30m ~ 60m) |
| SWDB | 超起变幅副臂工况 | (48m ~ 96m) + (30m ~ 96m)                     |



### 动力系统

|       |                           |
|-------|---------------------------|
| 型号    | 康明斯 M15                   |
| 型式    | 直列六缸、水冷、空-空中冷、涡轮增压、电控泵喷嘴。 |
| 排量    | 15L                       |
| 额定功率  | 563 kW/2100rpm            |
| 最大扭矩  | 3000N · m/1400rpm         |
| 排放标准  | 非道路国三                     |
| 燃油箱容积 | 900L                      |



### 液压系统

|        |  |
|--------|--|
| 系统特点   | 由主泵、控制阀、液压马达、液压油箱、冷却器等组成。该系统具有高效、节能、复合动作平稳无冲击、操作响应快、发热量少、安全可靠、使用寿命长等特点 |
| 主控制阀   | 先导电液控制阀  |
| 控制方式   | 泵控系统和操纵手柄控制  |
| 辅助机构控制 | 电磁换向阀组，卸荷溢流阀   |
| 冷却器    | 铝制散热器，液压驱动风扇   |
| 液压油箱容积 | 800L   |



### 电气系统

|      |  |
|------|--|
| 系统特点 | 由电源管理系统、发动机监控系统、力矩安全监控系统、操作交互监控系统、安全检测控制系统等构成。控制网络采用 CAN 总线结构，使发动机、PLC 控制器、力矩限制器、数字化显示器等连接安全可靠、资源共享便捷，具备故障自诊断及维保检修简易的特点。 |
| 蓄电池  | 2 个 12V 直流蓄电池串联，负极搭铁，单个蓄电池容量 200AH   |
| GPS  | 整车具有 GPS/GPRS 全球定位，关键数据自动上传管理平台，远程监控预警、存储保护。   |



### 起升机构

|      |  |
|------|--|
| 机构特点 | 主、副起升卷筒由轴向液压变量柱塞马达通过内藏式行星减速机驱动。常闭制动器通过电磁阀控制卷扬马达端的弹簧制动。双折线绳槽的铸造卷筒，保证多层钢丝绳缠绕不乱绳。双卷扬同时工作于一个吊钩时，设有同步控制器，保持吊钩始终水平起升或下降； |
|------|--|

|         |        |            |
|---------|--------|------------|
| 主、副起升机构 | 钢丝绳直径  | φ 28mm     |
|         | 钢丝绳长度  | 1270m      |
|         | 起升绳速   | 0-128m/min |
|         | 额定单绳拉力 | 18t        |



### 变幅机构

|      |   |
|------|---|
| 机构特点 | 包含主变幅、超起变幅、塔式变幅机构。采用常闭制动，可独立于其它机构单独动作。具有自动锁定功能，即当操作杆置于零位时，制动装置自动锁定卷扬机卷筒。可实现无级起升或下降，可实现微速动作。 |
|------|---|

|        |       |                 |
|--------|-------|-----------------|
| 主变幅机构  | 钢丝绳直径 | φ 28mm          |
|        | 最外层绳速 | 0- (2×52) m/min |
| 超起变幅机构 | 钢丝绳直径 | φ 28mm          |
|        | 最外层绳速 | 0-128m/min      |
| 塔式变幅机构 | 钢丝绳直径 | φ 28mm          |
|        | 最外层绳速 | 0-120m/min      |



### 回转机构

|      |  |
|------|--|
| 机构特点 | 回转机构由两个定量轴向内藏式柱塞液压马达、齿轮减速机、制动器、小齿轮及回转支承组成。回转机构带自由滑转、减小冲击，在启动、制动时更平稳。 |
| 回转支承 | 采用三排滚柱式外啮合回转支承和回转减速机，承载力强、精度高，从而保证回转的平稳型及精准性。                        |
| 回转速度 | 0-1r/min 无极调速  |



### 配重

|    |   |
|----|---|
| 配重 | 配重由超起配重（400t），转台配重（250t），车身压重（96t），附加配重（45t）组成。配重块上下叠放。转台配重由链条锁紧。 |
|----|---|

|      |        |        |
|------|--------|--------|
| 超起配重 | 超起配重底座 | 20t×1  |
|      | 配重块    | 10t×36 |
|      | 配重块    | 20t×1  |
| 转台配重 | 配重底座   | 6.2t×2 |
|      | 配重块    | 10t×24 |
| 车身压重 | 配重底座   | 18t×2  |
|      | 配重块    | 10t×6  |
| 附加配重 | 配重框    | 5t×1   |
|      | 配重块    | 10t×4  |

注：配重块可选，实际数量以配置为准。



### 履带行走装置

- 驱动机构** 采用四驱形式；通过控制操作手柄，可实现直线行走、单边转向、差速转向、原地转向、带载行驶等动作。
- 履带张紧** 履带的张紧程度可调，通过单独泵站控制张紧油缸调节垫片数量，快捷、方便达到需要的张紧度。
- 履带板** 高耐磨、高强度合金铸钢履带板，宽度为1500mm。



### 操纵室

- 操纵室** 全新设计的操纵室，内饰美观，带工作照明灯，视野开阔；操纵手柄和按键符合人机工程学，操作更舒适。操纵室可以向上仰起 20°，扩大了驾驶员的视野。
- 扶手箱** 两侧扶手箱上安装操纵手柄、电气开关等。扶手箱可以随座椅进行调节。
- 操纵手柄** 电控操纵手柄控制主副卷扬、回转、臂架变幅。行走操纵踏板控制整机行走和转向。
- 空调** 标配冷暖空调。



### 臂架

- 臂架组成** 臂架由主臂、变幅副臂、超起桅杆、风电杆头及鹅头架等组成。主臂、变幅副臂、超起桅杆臂架为中间等截面、两端变截面的空间桁架结构，采用高强钢管焊接而成。
- 主臂** 组成：底节臂 12m，中间臂节 12m 和 6m，顶节臂 10.7m，臂头 1.3m。
- 变幅副臂** 组成：底节臂 11.4m，中间臂节 6m 和 12m，过渡节 6m，顶节臂 6.6m。
- 超起桅杆** 组成：底节臂 10m，中间臂节 12m×2，顶节臂 8m，总长 42m。
- 风电杆头** 风电杆头为变截面的空间桁架结构，采用高强钢管焊接。风电杆头长度：7m。
- 鹅头架** 鹅头架为变截面的空间桁架结构，采用高强钢管焊接。长度 2.8m，可安装在主臂臂头上。

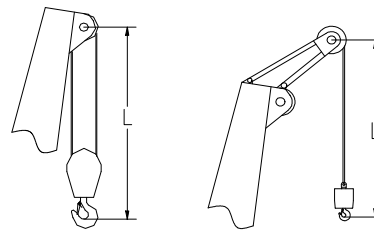


### 吊钩（选配）

吊钩有如下型号可供选择

| 吊钩型号 | 滑轮数    | L 高度 (m) |
|------|--------|----------|
| 800t | 26 个滑轮 | 6.5      |
| 500t | 18 个滑轮 | 6.5      |
| 400t | 14 个滑轮 | 5        |
| 250t | 10 个滑轮 | 5        |
| 100t | 3 个滑轮  | 5        |
| 50t  | 1 个滑轮  | 3.5      |
| 16t  | 球钩     | 3.5      |

### 吊钩高度限位图



注：吊钩限位表高度为理论高度，因主臂角度的不同，实际高度与理论高度有少许偏差。



### 其他装置

下车支腿装置、辅助支腿装置、液压泵站、自装卸装置。

## LMI

## 力矩限制器

力矩限制器通过 CAN 总线与其它控制器组成网络，实现安全可靠的控制。力矩限制器能自动检测臂架工作角度、吊重载荷、实际作业力矩等，并以图形、文字、声光提示灯形式提供给操作者，当起重机可能出现危险时自动保护，确保设备安全可靠工作。自带黑匣子功能，可自动记录设备数据及异常数据记录。人机交互系统直观地提供力矩百分比、臂架角度、臂架长度、工作幅度、实际载荷、额定载荷等信息。

## LMI

## 起升防过卷保护装置

由装在工作臂顶端的限位开关及重锤等组成，用于防止吊钩过度提升。当吊钩提升到极限高度时，限位开关发出信号，自动切断吊钩提升动作，蜂鸣器报警且提示灯闪烁。



## 臂架角度限制

当臂架仰角达到最大角度极限时，起重臂被限制起升；触发相对应的限位开关，控制系统自动切断臂架起升动作，并在操纵室内发出声光报警。  
当臂架仰角达到最小角度极限时，起重臂被限制下降。控制系统自动切断臂架下降动作，并在操纵室内发出声光报警。



## 起升防过放保护装置

由安装在机构处的卷扬编码器等组成，用于防止起升卷扬过度下放。当钢丝绳放至最后三圈时，控制系统自动切断放绳动作，同时显示器及蜂鸣器报警，此时只能进行收绳操作，从而防止吊钩过放现象。



## 起重臂防后倾装置

防后倾装置由主臂防后倾油缸，超起桅杆防后倾油缸，塔臂后撑杆防倾杆，塔臂防倾油缸等组成，防止臂架向后倾翻。



## 吊钩防脱钩装置

防止提升重物时重物脱钩。



## 风速仪

电子风速传感器，实时监测风速等级。



## 航空警示灯

安装在臂架顶部，用于夜间高空警示。



## 主臂角度指示器

机械钟摆式角度指示器设置在底节臂的后下方，驾驶员可在操纵室内清晰地看出吊臂的仰角。



## 紧急停止按钮

紧急情况下，按下此按钮可以使发动机熄火，并且停止所有动作。



## 三色警示灯

警示灯分为红黄绿三种颜色，绿色表示负载率在 90% 以下，黄色表示负载率在 90% 到 100% 之间，红色表示负载率已超过 100% 处于过载危险状态。



## 回转行走报警

回转及行走动作时，发出声光报警提示。



## 视频监控系統

标配摄像头及视频显示屏幕，实现卷扬、行走区域及吊点的视频监控及视频存储。可实现对各卷扬机构钢丝绳缠绕情况、超起配重的状态及设备周围的情况的实时监控。



## 防雷击保护装置

包括防雷接地装置与电涌保护装置，可有效防止雷击时，电气系统元器件的伤害与对工作人员的伤害。



### 智能管理

在手机 APP 端，新增起重机的报警信息、保养信息、故障信息、累计工作统计、设备档案、备件列表、定位轨迹等功能，提升设备管理水平和运营效率。



### 集中显示系统

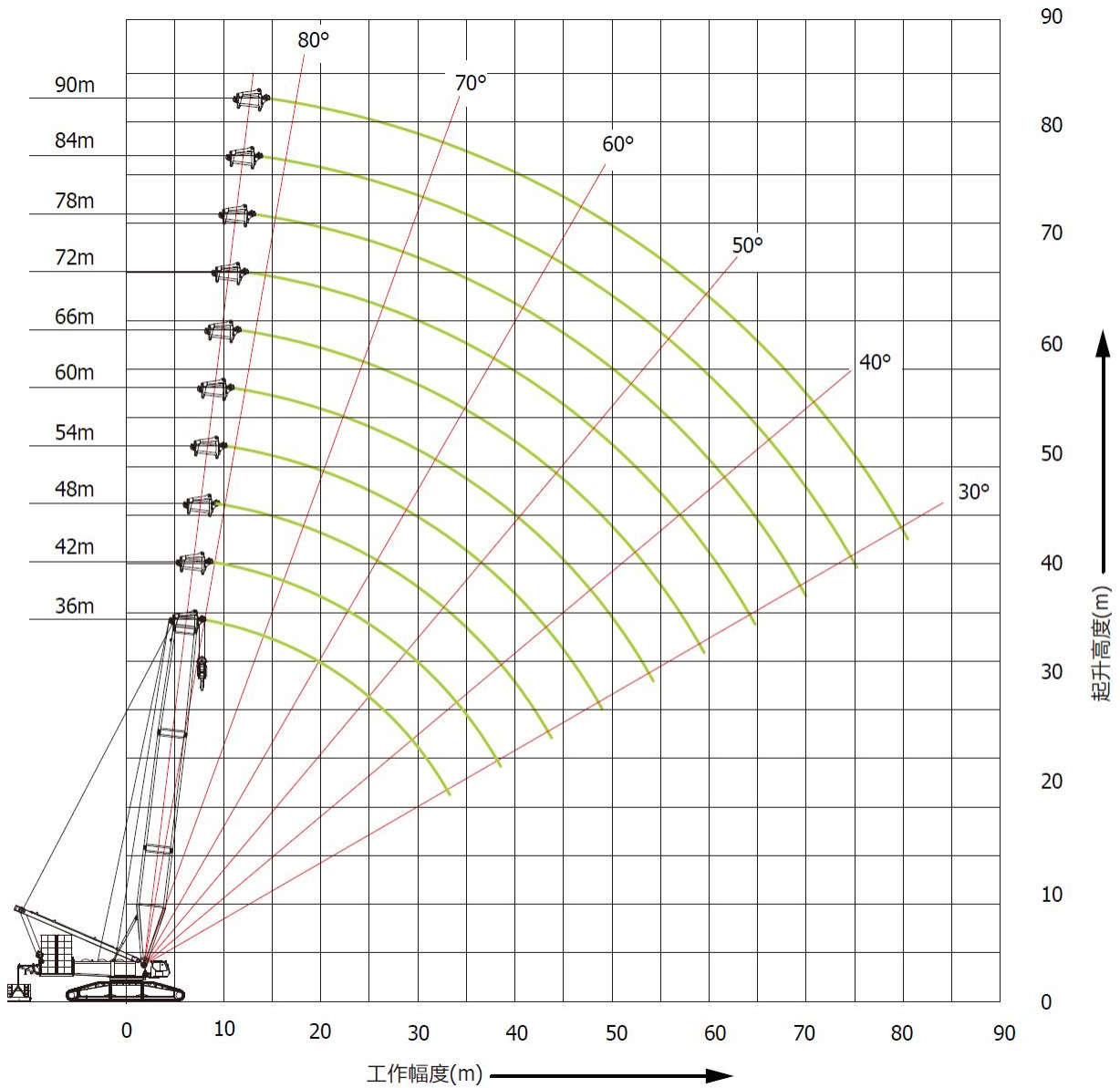
能集中显示 PLC 控制器采集到的各种工况信号，包括发动机转速、水温、燃油油压、液压泵压力、主要马达压力，主机作业水平情况等，能对工作状态实行实时监控，当起重机工作状态异常时，系统将发出黄色或红色警报，同时发出声音报警。

臂架组合表

## 重型主臂工况 (S/SA) 臂架组合

| 代号     | G11   | G68C      | G67      | G63          | G66      | G66C       | G14      | G12A  | G62 |
|--------|-------|-----------|----------|--------------|----------|------------|----------|-------|-----|
| 名称     | 主臂底节臂 | 加强主臂过渡节 A | 加强过渡 B 臂 | 加强型十二米主臂 (一) | 加强型十二米主臂 | 加强型十二米臂(二) | 加强 6m 主臂 | 主臂顶节臂 | 主臂头 |
| 长度 (m) | 12    | 12        | 12       | 12           | 12       | 12         | 6        | 10.7  | 1.3 |
| 36     | 1     |           |          |              |          | 1          |          | 1     | 1   |
| 42     | 1     |           |          |              |          | 1          | 1        | 1     | 1   |
| 48     | 1     |           |          |              | 1        | 1          |          | 1     | 1   |
| 54     | 1     |           |          |              | 1        | 1          | 1        | 1     | 1   |
| 60     | 1     | 1         | 1        |              |          | 1          |          | 1     | 1   |
| 66     | 1     | 1         | 1        |              |          | 1          | 1        | 1     | 1   |
| 72     | 1     | 1         | 1        |              | 1        | 1          |          | 1     | 1   |
| 78     | 1     | 1         | 1        |              | 1        | 1          | 1        | 1     | 1   |
| 84     | 1     | 1         | 1        | 1            | 1        | 1          |          | 1     | 1   |
| 90     | 1     | 1         | 1        | 1            | 1        | 1          | 1        | 1     | 1   |

重型主臂工况 (S/SA) 起升高度曲线



- 注：1、最大起升高度需在上图基础上减去吊钩限位高度，各吊钩限位高度参见吊钩限位表。  
 2、高度曲线图不包括臂架挠曲的影响。  
 3、工作幅度以起重性能表为准。

说明:

- ① 起重性能表根据 GB/T 3811 标准计算。
- ② 起重性能表中的数据基于地面坚实平整、坡度 $\leq 1\%$  ( $0.57^\circ$ ) 等作业条件。
- ③ 高度曲线图不包括臂架挠曲的影响。
- ④ 起重性能表中的数据均适用于  $360^\circ$  回转。
- ⑤ 起重性能表中的数据包含了吊具及钢丝绳的重量, 实际吊重物的净重应小于该值。

标准重型主臂工况 (S) 起重性能表

转台配重: 250t 车身压重: 96t

| 幅度 (m) | 主臂长度 (m) |      |      |      |      |      |      |      |      |      |
|--------|----------|------|------|------|------|------|------|------|------|------|
|        | 36       | 42   | 48   | 54   | 60   | 66   | 72   | 78   | 84   | 90   |
| 7      | 726      |      |      |      |      |      |      |      |      |      |
| 8      | 639      | 639  | 639  |      |      |      |      |      |      |      |
| 9      | 570      | 570  | 570  | 549  | 519  |      |      |      |      |      |
| 10     | 514      | 514  | 511  | 486  | 463  | 440  | 422  |      |      |      |
| 11     | 470      | 467  | 457  | 436  | 416  | 398  | 382  | 365  | 352  |      |
| 12     | 429      | 429  | 412  | 394  | 378  | 362  | 348  | 334  | 322  | 309  |
| 13     | 395      | 391  | 375  | 360  | 345  | 332  | 320  | 307  | 297  | 285  |
| 14     | 362      | 357  | 343  | 330  | 318  | 305  | 295  | 284  | 275  | 264  |
| 15     | 324      | 324  | 317  | 305  | 293  | 283  | 273  | 263  | 255  | 246  |
| 16     | 293      | 293  | 293  | 283  | 273  | 263  | 255  | 246  | 238  | 229  |
| 17     | 267      | 267  | 267  | 263  | 254  | 245  | 238  | 230  | 223  | 214  |
| 18     | 245      | 245  | 245  | 244  | 238  | 230  | 223  | 215  | 209  | 201  |
| 19     | 226      | 225  | 225  | 224  | 223  | 215  | 209  | 202  | 196  | 189  |
| 20     | 209      | 209  | 209  | 208  | 207  | 203  | 197  | 191  | 185  | 179  |
| 22     | 182      | 181  | 181  | 180  | 179  | 178  | 176  | 170  | 165  | 160  |
| 24     | 160      | 159  | 159  | 158  | 157  | 156  | 156  | 153  | 149  | 144  |
| 26     | 142      | 142  | 142  | 140  | 139  | 138  | 138  | 136  | 135  | 130  |
| 28     | 127      | 127  | 127  | 126  | 124  | 123  | 123  | 121  | 121  | 118  |
| 30     | 115      | 115  | 114  | 113  | 112  | 110  | 110  | 109  | 108  | 106  |
| 32     | 104      | 104  | 104  | 103  | 101  | 99.9 | 99.6 | 98   | 97.4 | 95.6 |
| 34     |          | 94.9 | 94.8 | 93.6 | 92.1 | 90.7 | 90.4 | 88.7 | 88.1 | 86.3 |
| 36     |          | 86.9 | 86.8 | 85.5 | 84.1 | 82.6 | 82.3 | 80.6 | 79.9 | 78.1 |
| 38     |          | 79.7 | 79.7 | 78.4 | 77   | 75.5 | 75.1 | 73.5 | 72.8 | 71   |
| 40     |          |      | 73.4 | 72.1 | 70.7 | 69.2 | 68.8 | 67.1 | 66.4 | 64.6 |
| 44     |          |      | 62.6 | 61.4 | 59.9 | 58.4 | 58.1 | 56.4 | 55.7 | 53.8 |
| 48     |          |      |      | 52.6 | 51.2 | 49.7 | 49.3 | 47.6 | 46.9 | 45   |
| 52     |          |      |      |      | 43.8 | 42.4 | 42   | 40.3 | 39.5 | 37.6 |
| 56     |          |      |      |      |      | 36.1 | 35.8 | 34.1 | 33.3 | 31.4 |
| 60     |          |      |      |      |      |      | 30.5 | 28.8 | 28   | 26.1 |
| 64     |          |      |      |      |      |      | 25.8 | 24.1 | 23.4 | 21.5 |
| 68     |          |      |      |      |      |      |      | 20.1 | 19.4 | 17.4 |
| 72     |          |      |      |      |      |      |      |      | 15.8 | 13.9 |

说明:

- ① 起重性能表根据 GB/T 3811 标准计算。
- ② 起重性能表中的数据基于地面坚实平整、坡度 $\leq 1\%$  ( $0.57^\circ$ ) 等作业条件。
- ③ 高度曲线图不包括臂架挠曲的影响。
- ④ 起重性能表中的数据均适用于  $360^\circ$  回转。
- ⑤ 起重性能表中的数据包含了吊具及钢丝绳的重量, 实际吊重物的净重应小于该值。

### 附加配重重型主臂工况 (SA) 起重性能表

转台配重: 250t 车身压重: 96t 附加配重: 45t

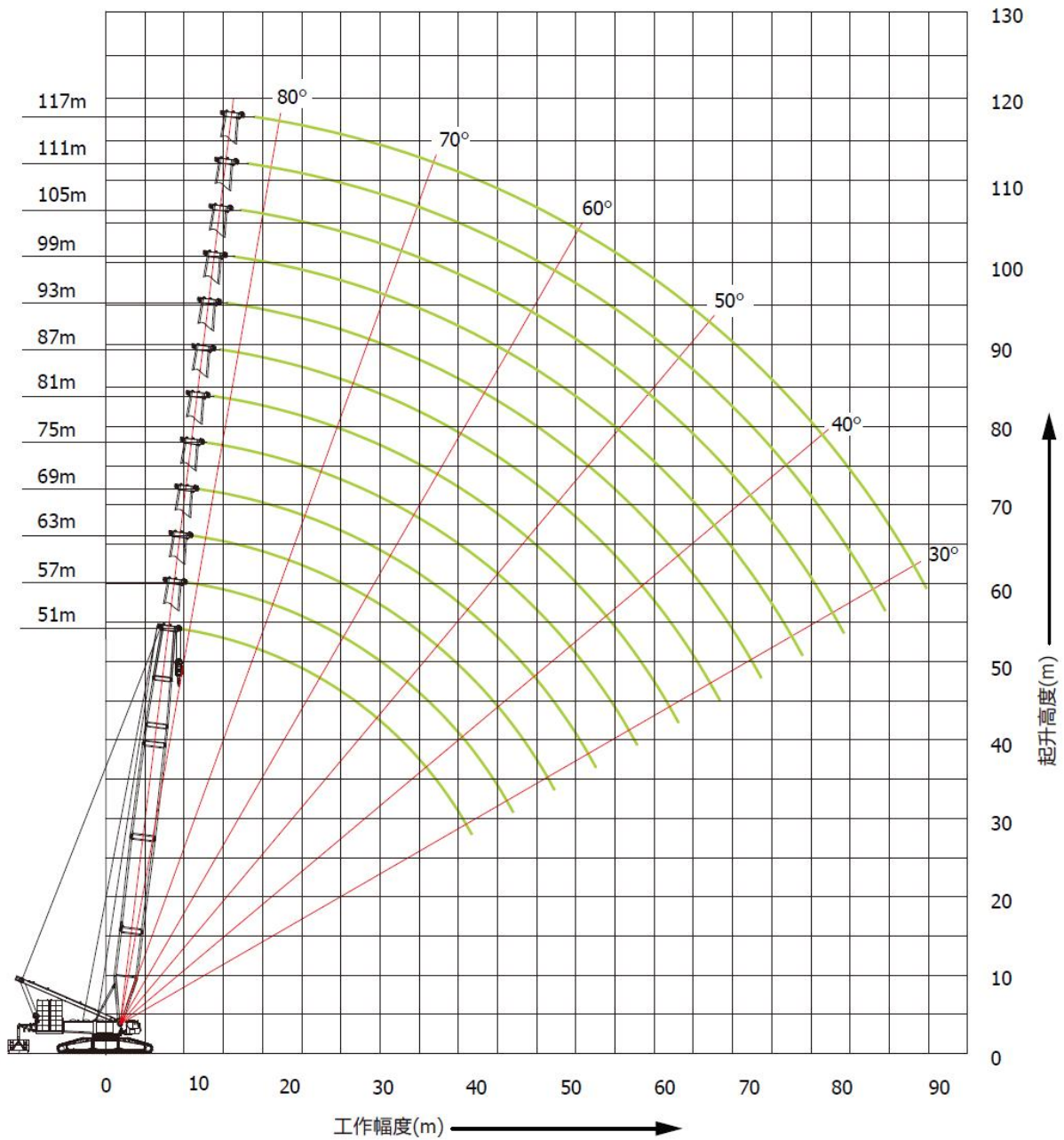
| 幅度 (m) | 主臂长度 (m) |      |      |      |      |      |      |      |      |      |
|--------|----------|------|------|------|------|------|------|------|------|------|
|        | 36       | 42   | 48   | 54   | 60   | 66   | 72   | 78   | 84   | 90   |
| 7      | 772      |      |      |      |      |      |      |      |      |      |
| 8      | 682      | 682  | 682  |      |      |      |      |      |      |      |
| 9      | 610      | 610  | 608  | 605  | 551  |      |      |      |      |      |
| 10     | 552      | 549  | 549  | 546  | 536  | 511  | 489  |      |      |      |
| 11     | 501      | 501  | 498  | 493  | 482  | 462  | 444  | 424  | 408  |      |
| 12     | 459      | 458  | 452  | 445  | 438  | 420  | 405  | 389  | 375  | 360  |
| 13     | 422      | 417  | 412  | 405  | 399  | 386  | 372  | 358  | 346  | 333  |
| 14     | 387      | 382  | 378  | 372  | 366  | 355  | 344  | 331  | 320  | 309  |
| 15     | 357      | 352  | 348  | 343  | 337  | 330  | 319  | 308  | 298  | 288  |
| 16     | 330      | 326  | 323  | 318  | 313  | 307  | 298  | 287  | 278  | 269  |
| 17     | 307      | 304  | 300  | 296  | 291  | 286  | 278  | 269  | 261  | 252  |
| 18     | 284      | 284  | 281  | 276  | 272  | 267  | 261  | 252  | 245  | 237  |
| 19     | 262      | 262  | 262  | 259  | 255  | 250  | 246  | 238  | 231  | 223  |
| 20     | 243      | 243  | 243  | 242  | 239  | 235  | 232  | 224  | 218  | 211  |
| 22     | 212      | 211  | 211  | 210  | 209  | 208  | 207  | 201  | 196  | 189  |
| 24     | 187      | 186  | 186  | 185  | 184  | 183  | 182  | 181  | 177  | 171  |
| 26     | 167      | 166  | 166  | 165  | 164  | 162  | 162  | 160  | 160  | 155  |
| 28     | 150      | 149  | 149  | 148  | 147  | 145  | 145  | 143  | 143  | 141  |
| 30     | 136      | 135  | 135  | 134  | 132  | 131  | 131  | 129  | 128  | 127  |
| 32     | 123      | 123  | 123  | 122  | 120  | 119  | 118  | 117  | 116  | 114  |
| 34     |          | 112  | 112  | 111  | 110  | 108  | 108  | 106  | 106  | 104  |
| 36     |          | 103  | 103  | 102  | 100  | 99.2 | 98.9 | 97.2 | 96.5 | 94.8 |
| 38     |          | 95.3 | 95.3 | 94.1 | 92.6 | 91.1 | 90.8 | 89.1 | 88.4 | 86.6 |
| 40     |          |      | 88.1 | 86.9 | 85.4 | 83.9 | 83.6 | 81.9 | 81.2 | 79.3 |
| 44     |          |      | 75.8 | 74.7 | 73.2 | 71.7 | 71.3 | 69.6 | 68.9 | 67   |
| 48     |          |      |      | 64.6 | 63.2 | 61.7 | 61.3 | 59.6 | 58.9 | 57   |
| 52     |          |      |      |      | 54.8 | 53.4 | 53   | 51.3 | 50.5 | 48.6 |
| 56     |          |      |      |      |      | 46.3 | 46   | 44.2 | 43.5 | 41.6 |
| 60     |          |      |      |      |      |      | 39.9 | 38.2 | 37.4 | 35.5 |
| 64     |          |      |      |      |      |      | 34.6 | 32.9 | 32.2 | 30.3 |
| 68     |          |      |      |      |      |      |      | 28.3 | 27.6 | 25.7 |
| 72     |          |      |      |      |      |      |      |      | 23.5 | 21.6 |

臂架组合表

轻型主臂工况 (SL/SLA) 臂架组合

| 代号    | G11       | G68C              | G69        | G67          | G66              | G63                     | G13        | G19B         | G25A             | G24       | G29B        | G22       |
|-------|-----------|-------------------|------------|--------------|------------------|-------------------------|------------|--------------|------------------|-----------|-------------|-----------|
| 名称    | 主臂底<br>节臂 | 加强主<br>臂过渡<br>节 A | 加强十<br>二米臂 | 加强过<br>渡 B 臂 | 加强型<br>十二米<br>主臂 | 加强型<br>十二米<br>主臂<br>(一) | 标准十<br>二米臂 | 2.4m 过<br>渡节 | 塔臂重<br>型十二<br>米臂 | 塔臂六<br>米臂 | 塔臂过<br>渡节 B | 塔臂顶<br>节臂 |
| 长度(m) | 12        | 12                | 12         | 12           | 12               | 12                      | 12         | 2.4          | 12               | 6         | 6           | 6.6       |
| 51    | 1         | 1                 |            | 1            |                  |                         |            | 1            |                  |           | 1           | 1         |
| 57    | 1         | 1                 |            | 1            |                  |                         |            | 1            |                  | 1         | 1           | 1         |
| 63    | 1         | 1                 | 1          | 1            |                  |                         |            | 1            |                  |           | 1           | 1         |
| 69    | 1         | 1                 | 1          | 1            |                  |                         |            | 1            |                  | 1         | 1           | 1         |
| 75    | 1         | 1                 | 1          | 1            | 1                |                         |            | 1            |                  |           | 1           | 1         |
| 81    | 1         | 1                 | 1          | 1            | 1                |                         |            | 1            |                  | 1         | 1           | 1         |
| 87    | 1         | 1                 | 1          | 1            | 1                | 1                       |            | 1            |                  |           | 1           | 1         |
| 93    | 1         | 1                 | 1          | 1            | 1                | 1                       |            | 1            |                  | 1         | 1           | 1         |
| 99    | 1         | 1                 | 1          | 1            | 1                | 1                       | 1          | 1            |                  |           | 1           | 1         |
| 105   | 1         | 1                 | 1          | 1            | 1                | 1                       | 1          | 1            |                  | 1         | 1           | 1         |
| 111   | 1         | 1                 | 1          | 1            | 1                | 1                       | 1          | 1            | 1                |           | 1           | 1         |
| 117   | 1         | 1                 | 1          | 1            | 1                | 1                       | 1          | 1            | 1                | 1         | 1           | 1         |

## 轻型主臂工况 (SL/SLA) 起升高度曲线



- 注：1、最大起升高度需在上图基础上减去吊钩限位高度，各吊钩限位高度参见吊钩限位表。  
 2、高度曲线图不包括臂架挠曲的影响。  
 3、工作幅度以起重性能表为准。

说明:

- ① 起重性能表根据 GB/T 3811 标准计算。
- ② 起重性能表中的数据基于地面坚实平整、坡度 $\leq 1\%$  ( $0.57^\circ$ ) 等作业条件。
- ③ 高度曲线图不包括臂架挠曲的影响。
- ④ 起重性能表中的数据均适用于  $360^\circ$  回转。
- ⑤ 起重性能表中的数据包含了吊具及钢丝绳的重量, 实际吊重物的净重应小于该值。

标准轻型主臂工况 (SL) 起重性能表

| 转台配重: 250t 车身压重: 96t |          |      |      |      |      |      |      |      |      |      |      |
|----------------------|----------|------|------|------|------|------|------|------|------|------|------|
| 幅度 (m)               | 主臂长度 (m) |      |      |      |      |      |      |      |      |      |      |
|                      | 51       | 57   | 63   | 69   | 75   | 81   | 87   | 93   | 99   | 105  | 111  |
| 9                    | 400      |      |      |      |      |      |      |      |      |      |      |
| 10                   | 400      | 400  | 400  |      |      |      |      |      |      |      |      |
| 11                   | 400      | 400  | 400  | 398  | 381  |      |      |      |      |      |      |
| 12                   | 389      | 386  | 377  | 363  | 348  | 336  |      |      |      |      |      |
| 14                   | 332      | 326  | 318  | 308  | 297  | 288  | 276  | 268  | 259  | 250  |      |
| 16                   | 270      | 269  | 268  | 267  | 257  | 250  | 241  | 233  | 227  | 219  | 214  |
| 18                   | 225      | 225  | 224  | 224  | 222  | 220  | 212  | 207  | 201  | 194  | 191  |
| 20                   | 192      | 192  | 191  | 191  | 190  | 189  | 188  | 184  | 180  | 173  | 170  |
| 22                   | 168      | 167  | 166  | 166  | 164  | 164  | 162  | 162  | 161  | 156  | 154  |
| 24                   | 148      | 147  | 146  | 146  | 144  | 144  | 142  | 142  | 141  | 139  | 139  |
| 26                   | 132      | 131  | 130  | 129  | 128  | 127  | 125  | 125  | 125  | 124  | 124  |
| 28                   | 119      | 118  | 116  | 116  | 114  | 114  | 112  | 111  | 111  | 110  | 110  |
| 30                   | 107      | 106  | 105  | 105  | 103  | 103  | 100  | 100  | 99.5 | 98.4 | 98.8 |
| 32                   | 98       | 96.9 | 95.5 | 95.2 | 93.6 | 93.1 | 90.8 | 90.4 | 89.7 | 88.7 | 88.9 |
| 34                   | 89.2     | 88.6 | 87.2 | 86.9 | 85.2 | 84.7 | 82.4 | 81.8 | 81.2 | 80.3 | 80.3 |
| 36                   | 81.8     | 81.3 | 79.9 | 79.6 | 77.9 | 77.3 | 75   | 74.5 | 73.7 | 72.8 | 72.9 |
| 38                   | 75.5     | 74.9 | 73.5 | 73.1 | 71.4 | 71   | 68.6 | 68   | 67.3 | 66.2 | 66.3 |
| 40                   |          | 69.2 | 67.8 | 67.4 | 65.7 | 65.2 | 62.8 | 62.3 | 61.6 | 60.7 | 60.5 |
| 44                   |          | 59.5 | 58.1 | 57.7 | 56.1 | 55.5 | 53   | 52.5 | 51.7 | 50.8 | 50.7 |
| 48                   |          | 51.6 | 50.2 | 49.8 | 48.1 | 47.5 | 45.1 | 44.5 | 43.7 | 42.8 | 42.8 |
| 52                   |          | 45   | 43.6 | 43.2 | 41.5 | 40.9 | 38.5 | 37.9 | 37.1 | 36.3 | 36.1 |
| 56                   |          |      | 38   | 37.6 | 35.9 | 35.3 | 32.9 | 32.3 | 31.5 | 30.6 | 30.4 |
| 60                   |          |      |      | 32.8 | 31.1 | 30.6 | 28.1 | 27.5 | 26.6 | 25.8 | 25.6 |
| 64                   |          |      |      |      | 26.9 | 26.4 | 23.9 | 23.3 | 22.4 | 21.6 | 21.4 |
| 68                   |          |      |      |      |      | 22.7 | 20.2 | 19.6 | 18.8 | 17.9 | 17.8 |
| 72                   |          |      |      |      |      | 19.5 | 17   | 16.4 | 15.6 | 14.8 | 14.5 |
| 76                   |          |      |      |      |      |      | 14.1 | 13.5 | 12.7 | 11.9 | 11.6 |
| 80                   |          |      |      |      |      |      |      | 10.9 | 10.1 | 9.4  | 9.1  |

说明:

- ① 起重性能表根据 GB/T 3811 标准计算。
- ② 起重性能表中的数据基于地面坚实平整、坡度 $\leq 1\%$  (0.57°) 等作业条件。
- ③ 高度曲线图不包括臂架挠曲的影响。
- ④ 起重性能表中的数据均适用于 360° 回转。
- ⑤ 起重性能表中的数据包含了吊具及钢丝绳的重量, 实际吊重物的净重应小于该值。

附加配重轻型主臂工况 (SLA) 起重性能表

转台配重: 250t 车身压重: 96t 附加配重: 45t

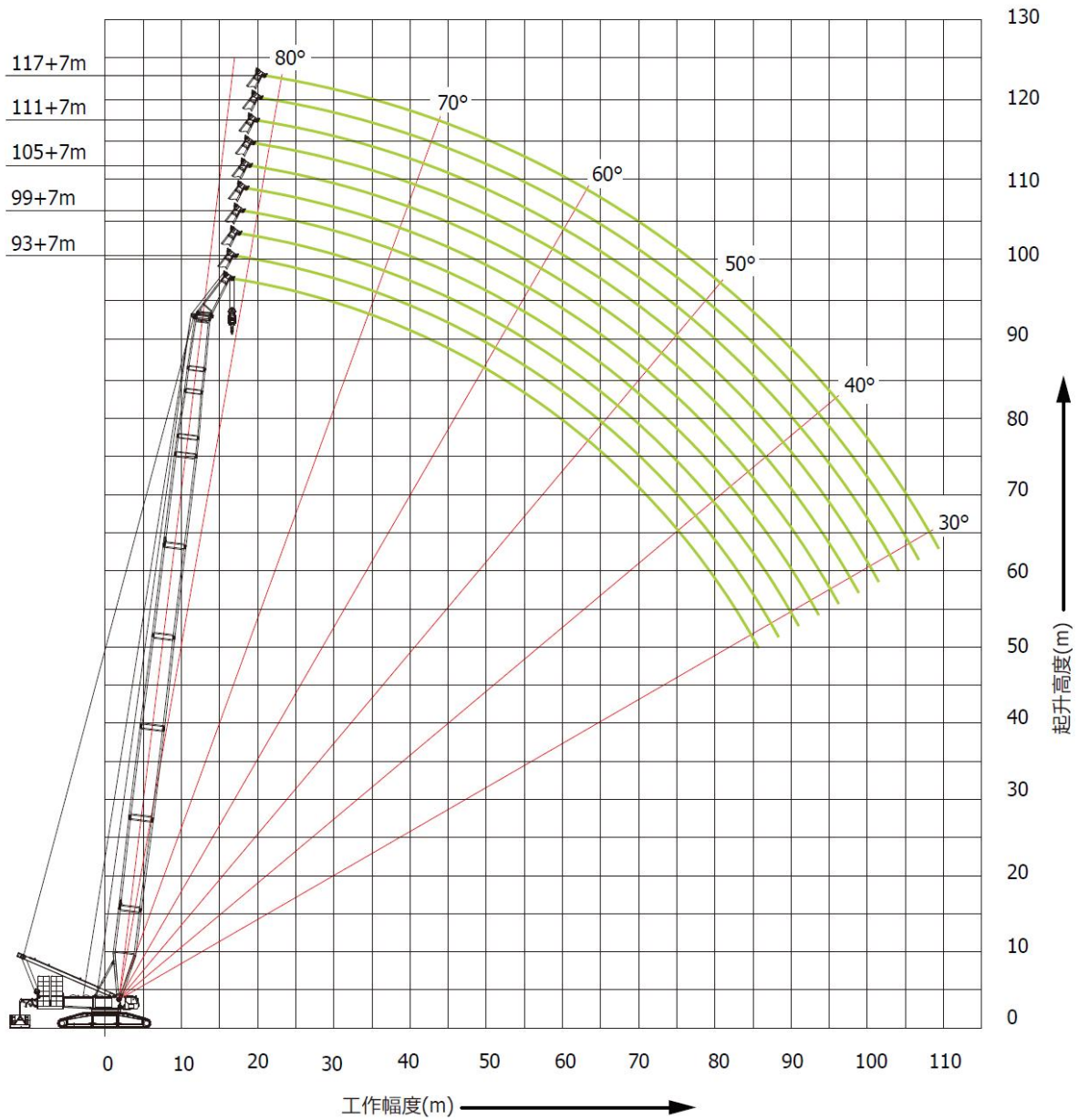
| 幅度 (m) | 主臂长度 (m) |      |      |      |      |      |      |      |      |      |      |      |
|--------|----------|------|------|------|------|------|------|------|------|------|------|------|
|        | 51       | 57   | 63   | 69   | 75   | 81   | 87   | 93   | 99   | 105  | 111  | 117  |
| 9      | 400      |      |      |      |      |      |      |      |      |      |      |      |
| 10     | 400      | 400  | 400  |      |      |      |      |      |      |      |      |      |
| 11     | 400      | 400  | 400  | 400  | 400  |      |      |      |      |      |      |      |
| 12     | 400      | 400  | 400  | 400  | 400  | 395  |      |      |      |      |      |      |
| 14     | 386      | 385  | 374  | 362  | 349  | 338  | 326  | 316  | 307  | 275  |      |      |
| 16     | 322      | 322  | 319  | 315  | 304  | 296  | 285  | 277  | 269  | 261  | 240  | 230  |
| 18     | 271      | 270  | 267  | 267  | 266  | 261  | 252  | 246  | 239  | 232  | 227  | 221  |
| 20     | 231      | 231  | 229  | 229  | 228  | 227  | 226  | 220  | 214  | 209  | 204  | 199  |
| 22     | 202      | 202  | 199  | 199  | 198  | 198  | 196  | 196  | 193  | 189  | 184  | 180  |
| 24     | 177      | 177  | 176  | 176  | 174  | 174  | 172  | 172  | 171  | 171  | 168  | 164  |
| 26     | 160      | 159  | 157  | 157  | 155  | 155  | 153  | 153  | 152  | 151  | 151  | 150  |
| 28     | 144      | 144  | 141  | 141  | 139  | 139  | 137  | 137  | 136  | 135  | 135  | 135  |
| 30     | 129      | 129  | 128  | 128  | 126  | 126  | 124  | 123  | 122  | 122  | 122  | 121  |
| 32     | 119      | 119  | 117  | 116  | 115  | 114  | 112  | 112  | 111  | 110  | 110  | 109  |
| 34     | 110      | 109  | 107  | 106  | 105  | 105  | 102  | 102  | 101  | 101  | 100  | 99.5 |
| 36     | 101      | 100  | 98.5 | 98.1 | 96.5 | 95.9 | 93.6 | 93   | 92.3 | 91.7 | 91.4 | 90.6 |
| 38     | 94.1     | 93.4 | 90.9 | 90.5 | 88.8 | 88.4 | 86   | 85.5 | 84.7 | 84   | 83.7 | 83   |
| 40     |          | 86.8 | 84.3 | 83.9 | 82.2 | 81.7 | 79.3 | 78.8 | 78   | 77.3 | 77   | 76.2 |
| 44     |          | 75.6 | 72.9 | 72.5 | 70.8 | 70.2 | 67.8 | 67.3 | 66.5 | 65.8 | 65.5 | 64.7 |
| 48     |          |      | 63.6 | 63.3 | 61.5 | 60.9 | 58.5 | 57.9 | 57.1 | 56.4 | 56.2 | 55.3 |
| 52     |          |      | 55.9 | 55.5 | 53.8 | 53.2 | 50.7 | 50.1 | 49.4 | 48.7 | 48.3 | 47.4 |
| 56     |          |      | 49.3 | 48.9 | 47.2 | 46.7 | 44.2 | 43.6 | 42.8 | 42   | 41.7 | 40.8 |
| 60     |          |      |      | 43.3 | 41.6 | 41.1 | 38.6 | 38   | 37.1 | 36.4 | 36.1 | 35.2 |
| 64     |          |      |      |      | 36.7 | 36.2 | 33.7 | 33.1 | 32.2 | 31.5 | 31.2 | 30.3 |
| 68     |          |      |      |      |      | 31.9 | 29.4 | 28.8 | 28   | 27.2 | 26.9 | 26   |
| 72     |          |      |      |      |      | 28.1 | 25.6 | 25   | 24.2 | 23.5 | 23.1 | 22.2 |
| 76     |          |      |      |      |      |      | 22.2 | 21.7 | 20.8 | 20.1 | 19.8 | 18.9 |
| 80     |          |      |      |      |      |      |      | 18.7 | 17.8 | 17.1 | 16.8 | 15.8 |

臂架组合表

附加配重风电工况 ( SLHSA ) 臂架组合

| 代号        | G11       | G68C              | G69        | G67          | G66              | G63                     | G13        | G19B        | G25A            | G24       | G29B        | G23       | G20B      | G20A     |
|-----------|-----------|-------------------|------------|--------------|------------------|-------------------------|------------|-------------|-----------------|-----------|-------------|-----------|-----------|----------|
| 名称        | 主臂底<br>节臂 | 加强主<br>臂过渡<br>节 A | 加强十<br>二米臂 | 加强过<br>渡 B 臂 | 加强型<br>十二米<br>主臂 | 加强型<br>十二米<br>主臂<br>(一) | 标准十<br>二米臂 | 2.4m<br>过渡节 | 塔臂重<br>型十二<br>米 | 塔臂六<br>米臂 | 塔臂过<br>渡节 B | 塔臂三<br>米臂 | 风电专<br>用臂 | 风电杆<br>头 |
| 长度<br>(m) | 12        | 12                | 12         | 12           | 12               | 12                      | 12         | 2.4         | 12              | 6         | 6           | 3         | 6.6       | 7        |
| 90        | 1         | 1                 | 1          | 1            | 1                | 1                       |            | 1           |                 |           | 1           | 1         | 1         | 1        |
| 93        | 1         | 1                 | 1          | 1            | 1                | 1                       |            | 1           |                 | 1         | 1           |           | 1         | 1        |
| 96        | 1         | 1                 | 1          | 1            | 1                | 1                       |            | 1           |                 | 1         | 1           | 1         | 1         | 1        |
| 99        | 1         | 1                 | 1          | 1            | 1                | 1                       | 1          | 1           |                 |           | 1           |           | 1         | 1        |
| 102       | 1         | 1                 | 1          | 1            | 1                | 1                       | 1          | 1           |                 |           | 1           | 1         | 1         | 1        |
| 105       | 1         | 1                 | 1          | 1            | 1                | 1                       | 1          | 1           |                 | 1         | 1           |           | 1         | 1        |
| 108       | 1         | 1                 | 1          | 1            | 1                | 1                       | 1          | 1           |                 | 1         | 1           | 1         | 1         | 1        |
| 111       | 1         | 1                 | 1          | 1            | 1                | 1                       | 1          | 1           | 1               |           | 1           |           | 1         | 1        |
| 114       | 1         | 1                 | 1          | 1            | 1                | 1                       | 1          | 1           | 1               |           | 1           | 1         | 1         | 1        |
| 117       | 1         | 1                 | 1          | 1            | 1                | 1                       | 1          | 1           | 1               | 1         | 1           |           | 1         | 1        |

附加配重风电工况 (SLHSA) 起升高度曲线



- 注：1、最大起升高度需在上图基础上减去吊钩限位高度，各吊钩限位高度参见吊钩限位表。  
 2、风电副臂工况主臂长度变化为三米。  
 3、高度曲线图不包括臂架挠曲的影响。  
 4、工作幅度以起重性能表为准。

说明:

- ① 起重性能表根据 GB/T 3811 标准计算。
- ② 起重性能表中的数据基于地面坚实平整、坡度 $\leq 1\%$  ( $0.57^\circ$ ) 等作业条件。
- ③ 高度曲线图不包括臂架挠曲的影响。
- ④ 起重性能表中的数据均适用于  $360^\circ$  回转。
- ⑤ 起重性能表中的数据包含了吊具及钢丝绳的重量, 实际吊重物的净重应小于该值。

附加配重风电工况 (SLHSA) 起重性能表

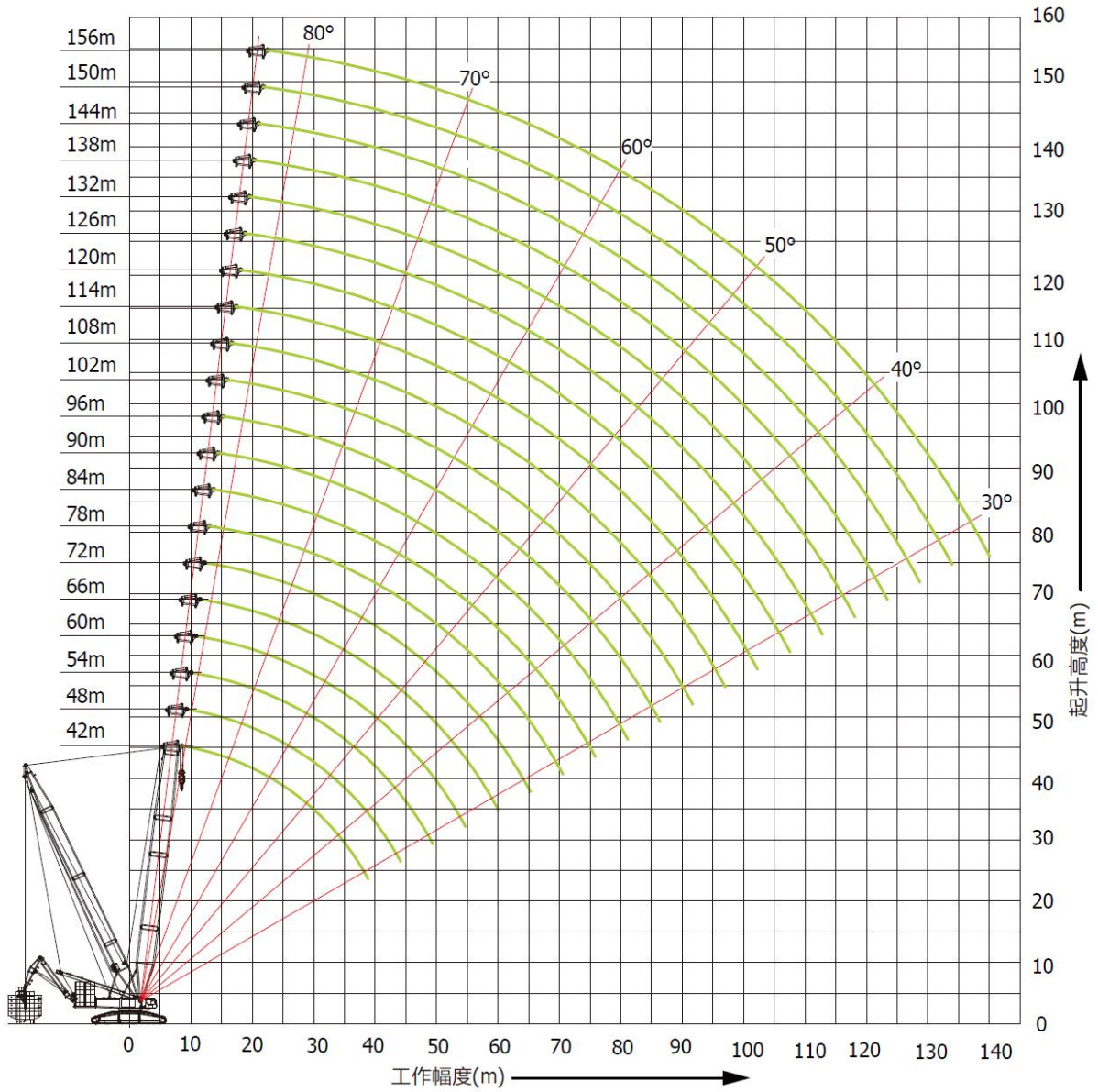
转台配重: 250t 车身自重: 96t 附加配重: 45t 风电杆头: 7m

| 幅度 (m) | 主臂长度 (m) |      |      |      |      |      |      |      |      |      |
|--------|----------|------|------|------|------|------|------|------|------|------|
|        | 90       | 93   | 96   | 99   | 102  | 105  | 108  | 111  | 114  | 117  |
| 15     | 220      |      |      |      |      |      |      |      |      |      |
| 16     | 220      | 220  | 220  | 220  |      |      |      |      |      |      |
| 17     | 220      | 220  | 220  | 220  | 220  | 220  | 220  |      |      |      |
| 18     | 220      | 220  | 220  | 220  | 220  | 220  | 216  | 210  | 195  | 185  |
| 19     | 220      | 220  | 220  | 220  | 220  | 220  | 213  | 207  | 192  | 182  |
| 20     | 218      | 218  | 217  | 214  | 211  | 209  | 206  | 204  | 189  | 180  |
| 22     | 201      | 199  | 196  | 194  | 191  | 189  | 187  | 185  | 183  | 174  |
| 24     | 183      | 181  | 179  | 176  | 174  | 172  | 171  | 169  | 167  | 165  |
| 26     | 167      | 166  | 163  | 162  | 160  | 158  | 156  | 155  | 153  | 151  |
| 28     | 154      | 152  | 150  | 149  | 147  | 145  | 144  | 143  | 141  | 139  |
| 30     | 140      | 140  | 139  | 137  | 135  | 134  | 133  | 132  | 130  | 129  |
| 32     | 127      | 127  | 126  | 126  | 125  | 124  | 123  | 122  | 120  | 119  |
| 34     | 116      | 116  | 116  | 115  | 115  | 115  | 114  | 114  | 112  | 111  |
| 36     | 107      | 107  | 106  | 106  | 105  | 105  | 105  | 105  | 104  | 103  |
| 38     | 98.5     | 98.5 | 97.9 | 97.6 | 97.2 | 97.1 | 96.6 | 96.7 | 96.1 | 95.9 |
| 40     | 91       | 91   | 90.5 | 90.3 | 89.7 | 89.6 | 89.1 | 89.3 | 88.6 | 88.5 |
| 44     | 78.5     | 78.5 | 77.9 | 77.6 | 77   | 77   | 76.3 | 76.6 | 76   | 75.8 |
| 48     | 68.2     | 68.2 | 67.6 | 67.3 | 66.8 | 66.6 | 66.1 | 66.3 | 65.6 | 65.5 |
| 52     | 59.7     | 59.6 | 59   | 58.7 | 58.2 | 58   | 57.5 | 57.7 | 57   | 56.9 |
| 56     | 52.4     | 52.4 | 51.8 | 51.5 | 51   | 50.8 | 50.3 | 50.4 | 49.8 | 49.6 |
| 60     | 46.3     | 46.2 | 45.6 | 45.3 | 44.8 | 44.6 | 44   | 44.3 | 43.6 | 43.3 |
| 64     | 40.9     | 40.8 | 40.2 | 39.9 | 39.5 | 39.2 | 38.7 | 38.9 | 38.2 | 38   |
| 68     | 36.2     | 36.1 | 35.5 | 35.3 | 34.7 | 34.5 | 33.9 | 34.1 | 33.5 | 33.2 |
| 72     | 32       | 32   | 31.4 | 31.1 | 30.6 | 30.3 | 29.8 | 30   | 29.3 | 29   |
| 76     | 28.3     | 28.3 | 27.7 | 27.4 | 26.9 | 26.7 | 26.1 | 26.3 | 25.6 | 25.3 |
| 80     | 25       | 24.9 | 24.4 | 24.1 | 23.6 | 23.3 | 22.8 | 22.9 | 22.3 | 22   |
| 84     | 22       | 21.9 | 21.3 | 21.1 | 20.5 | 20.3 | 19.7 | 20   | 19.3 | 19.1 |
| 88     |          | 19.2 | 18.6 | 18.3 | 17.8 | 17.7 | 17.1 | 17.3 | 16.6 | 16.3 |

臂架组合表

| 超起重型主臂工况 (SDB) 臂架组合 |           |                   |                          |                         |            |              |                         |                  |                    |           |           |     |
|---------------------|-----------|-------------------|--------------------------|-------------------------|------------|--------------|-------------------------|------------------|--------------------|-----------|-----------|-----|
| 代号                  | G11       | G68C              | G69C                     | G69S                    | G69        | G67          | G63                     | G66              | G66C               | G14       | G12A      | G62 |
| 名称                  | 主臂底<br>节臂 | 加强主<br>臂过渡<br>节 A | 加强主<br>臂 12m<br>标准节<br>C | 加强十<br>二米臂<br>(带腰<br>绳) | 加强十<br>二米臂 | 加强过<br>渡 B 臂 | 加强型<br>十二米<br>主臂<br>(一) | 加强型<br>十二米<br>主臂 | 加强型<br>十二米<br>臂(二) | 主臂六<br>米臂 | 主臂顶<br>节臂 | 主臂头 |
| 长度(m)               | 12        | 12                | 12                       | 12                      | 12         | 12           | 12                      | 12               | 12                 | 6         | 10.7      | 1.3 |
| 42                  | 1         |                   |                          |                         |            |              |                         |                  | 1                  | 1         | 1         | 1   |
| 48                  | 1         |                   |                          |                         |            |              |                         | 1                | 1                  |           | 1         | 1   |
| 54                  | 1         |                   |                          |                         |            |              |                         | 1                | 1                  | 1         | 1         | 1   |
| 60                  | 1         | 1                 |                          |                         |            | 1            |                         |                  | 1                  |           | 1         | 1   |
| 66                  | 1         | 1                 |                          |                         |            | 1            |                         |                  | 1                  | 1         | 1         | 1   |
| 72                  | 1         | 1                 | 1                        |                         |            | 1            |                         |                  | 1                  |           | 1         | 1   |
| 78                  | 1         | 1                 | 1                        |                         |            | 1            |                         |                  | 1                  | 1         | 1         | 1   |
| 84                  | 1         | 1                 | 2                        |                         |            | 1            |                         |                  | 1                  |           | 1         | 1   |
| 90                  | 1         | 1                 | 2                        |                         |            | 1            |                         |                  | 1                  | 1         | 1         | 1   |
| 96                  | 1         | 1                 | 3                        |                         |            | 1            |                         |                  | 1                  |           | 1         | 1   |
| 102                 | 1         | 1                 | 3                        |                         |            | 1            |                         |                  | 1                  | 1         | 1         | 1   |
| 108                 | 1         | 1                 | 4                        |                         |            | 1            |                         |                  | 1                  |           | 1         | 1   |
| 114                 | 1         | 1                 | 4                        |                         |            | 1            |                         |                  | 1                  | 1         | 1         | 1   |
| 120                 | 1         | 1                 | 4                        | 1                       |            | 1            |                         |                  | 1                  |           | 1         | 1   |
| 126                 | 1         | 1                 | 4                        | 1                       |            | 1            |                         |                  | 1                  | 1         | 1         | 1   |
| 132                 | 1         | 1                 | 4                        | 1                       | 1          | 1            |                         |                  | 1                  |           | 1         | 1   |
| 138                 | 1         | 1                 | 4                        | 1                       | 1          | 1            |                         |                  | 1                  | 1         | 1         | 1   |
| 144                 | 1         | 1                 | 4                        | 1                       | 1          | 1            |                         | 1                | 1                  |           | 1         | 1   |
| 150                 | 1         | 1                 | 4                        | 1                       | 1          | 1            |                         | 1                | 1                  | 1         | 1         | 1   |
| 156                 | 1         | 1                 | 4                        | 1                       | 1          | 1            | 1                       | 1                | 1                  |           | 1         | 1   |

超起重型主臂工况 (SDB) 臂架组合



- 注：1、最大起升高度需在上图基础上减去吊钩限位高度，各吊钩限位高度参见吊钩限位表。  
 2、高度曲线图不包括臂架挠曲的影响。  
 3、工作幅度以起重性能表为准。

说明:

- ① 起重性能表根据 GB/T 3811 标准计算。
- ② 起重性能表中的数据基于地面坚实平整、坡度 $\leq 1\%$  ( $0.57^\circ$ ) 等作业条件。
- ③ 高度曲线图不包括臂架挠曲的影响。
- ④ 起重性能表中的数据均适用于  $360^\circ$  回转。
- ⑤ 起重性能表中的数据包含了吊具及钢丝绳的重量, 实际吊重物的净重应小于该值。

## 超重型主臂工况 (SDB) 部分起重性能表

转台配重: 250t 车身压重: 96t 超起半径: 23m 超起配重: 400t

| 幅度 (m) | 主臂长度 (m) |     |     |     |     |     |     |     |     |     |
|--------|----------|-----|-----|-----|-----|-----|-----|-----|-----|-----|
|        | 42       | 48  | 54  | 60  | 66  | 72  | 78  | 84  | 90  | 96  |
| 8      | 900      | 806 |     |     |     |     |     |     |     |     |
| 9      | 900      | 806 | 748 | 716 |     |     |     |     |     |     |
| 10     | 900      | 806 | 748 | 716 | 642 | 580 |     |     |     |     |
| 11     | 879      | 806 | 748 | 716 | 642 | 580 | 520 | 472 |     |     |
| 12     | 872      | 806 | 748 | 716 | 642 | 580 | 520 | 472 | 443 | 396 |
| 13     | 864      | 806 | 748 | 716 | 642 | 580 | 520 | 472 | 443 | 396 |
| 14     | 851      | 798 | 745 | 716 | 642 | 580 | 520 | 472 | 443 | 396 |
| 15     | 787      | 776 | 741 | 716 | 642 | 580 | 520 | 472 | 443 | 396 |
| 16     | 740      | 728 | 727 | 716 | 642 | 580 | 520 | 472 | 443 | 396 |
| 17     | 723      | 708 | 706 | 706 | 642 | 580 | 520 | 472 | 443 | 396 |
| 18     | 682      | 668 | 667 | 665 | 642 | 580 | 520 | 472 | 443 | 396 |
| 19     | 661      | 633 | 632 | 631 | 628 | 570 | 510 | 472 | 443 | 396 |
| 20     | 650      | 601 | 600 | 598 | 596 | 560 | 505 | 472 | 443 | 396 |
| 22     | 546      | 545 | 544 | 543 | 541 | 539 | 503 | 470 | 443 | 396 |
| 24     | 499      | 498 | 497 | 496 | 493 | 492 | 490 | 462 | 437 | 396 |
| 26     | 460      | 459 | 457 | 456 | 454 | 452 | 451 | 449 | 427 | 396 |
| 28     | 425      | 424 | 423 | 421 | 419 | 418 | 416 | 414 | 413 | 392 |
| 30     | 396      | 395 | 394 | 392 | 390 | 389 | 387 | 385 | 384 | 382 |
| 32     | 370      | 369 | 367 | 365 | 363 | 362 | 360 | 358 | 357 | 355 |
| 34     | 346      | 345 | 344 | 342 | 340 | 339 | 337 | 336 | 334 | 332 |
| 36     | 326      | 325 | 324 | 322 | 320 | 319 | 317 | 315 | 314 | 312 |
| 38     | 298      | 307 | 305 | 303 | 302 | 300 | 298 | 297 | 295 | 293 |
| 40     |          | 290 | 288 | 286 | 285 | 283 | 281 | 280 | 278 | 276 |
| 44     |          | 261 | 260 | 258 | 256 | 254 | 253 | 251 | 249 | 248 |
| 48     |          |     | 235 | 234 | 232 | 230 | 229 | 227 | 225 | 223 |
| 52     |          |     |     | 213 | 211 | 209 | 208 | 206 | 204 | 203 |
| 56     |          |     |     |     | 193 | 192 | 190 | 189 | 187 | 185 |
| 60     |          |     |     |     |     | 175 | 174 | 172 | 171 | 169 |
| 64     |          |     |     |     |     | 160 | 159 | 158 | 156 | 154 |
| 68     |          |     |     |     |     |     | 146 | 145 | 143 | 142 |
| 72     |          |     |     |     |     |     |     | 133 | 132 | 130 |
| 76     |          |     |     |     |     |     |     |     | 122 | 120 |

超起重型主臂工况 (SDB) 部分起重性能表 (续)

转台配重: 250t 车身压重: 96t 超起半径: 23m 超起配重: 400t

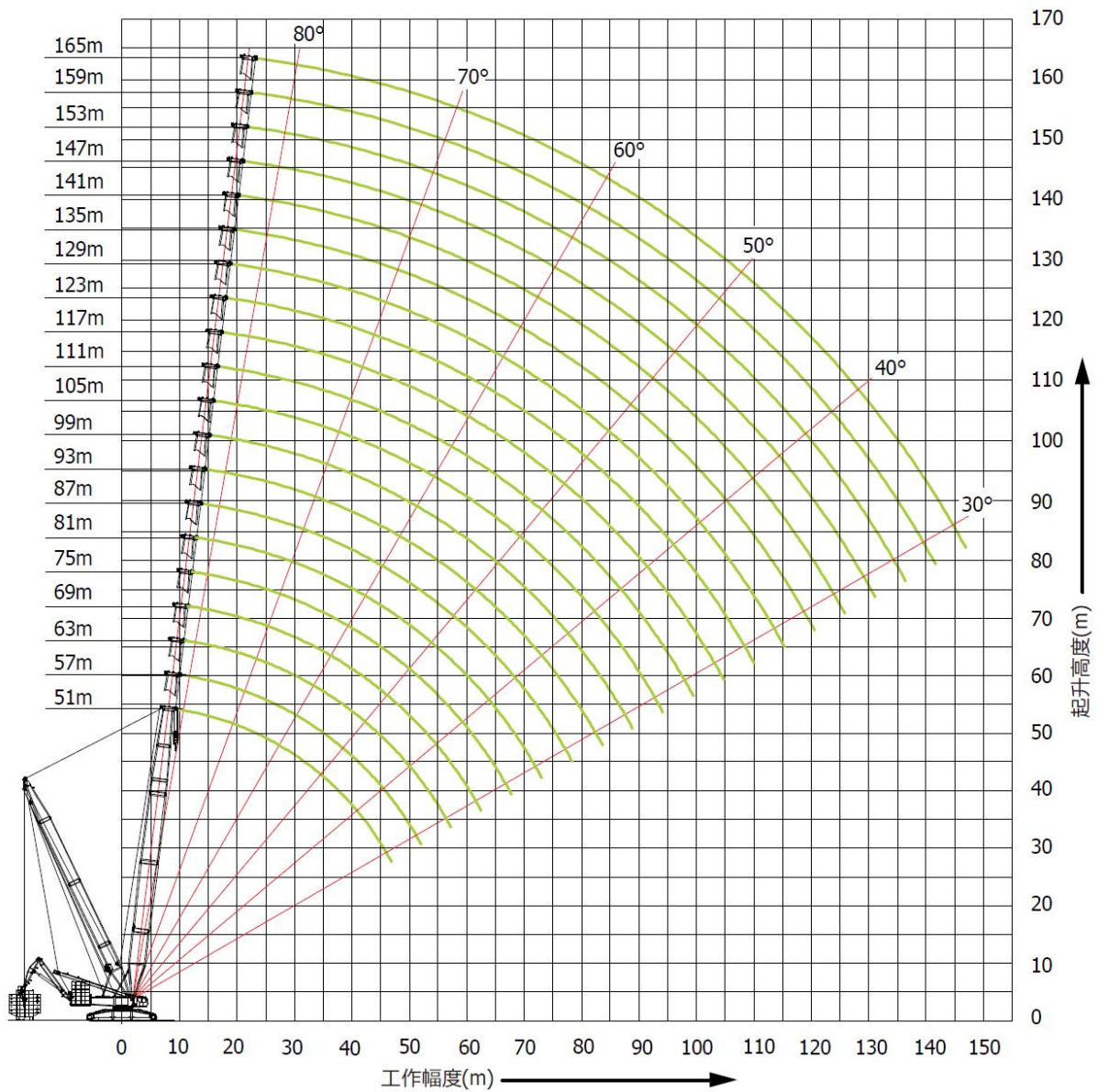
| 幅度 (m) | 主臂长度 (m) |      |      |      |      |      |      |      |      |      |
|--------|----------|------|------|------|------|------|------|------|------|------|
|        | 102      | 108  | 114  | 120  | 126  | 132  | 138  | 144  | 150  | 156  |
| 13     | 365      | 326  |      |      |      |      |      |      |      |      |
| 14     | 365      | 326  | 310  | 290  |      |      |      |      |      |      |
| 15     | 365      | 326  | 310  | 290  | 270  | 255  |      |      |      |      |
| 16     | 365      | 326  | 310  | 290  | 270  | 255  | 240  | 220  |      |      |
| 17     | 365      | 326  | 310  | 290  | 270  | 255  | 240  | 220  | 200  |      |
| 18     | 365      | 326  | 310  | 290  | 270  | 255  | 240  | 220  | 200  | 182  |
| 19     | 365      | 326  | 310  | 290  | 270  | 255  | 240  | 220  | 200  | 182  |
| 20     | 365      | 326  | 310  | 290  | 270  | 255  | 240  | 220  | 200  | 182  |
| 22     | 365      | 326  | 310  | 290  | 270  | 255  | 240  | 220  | 200  | 182  |
| 24     | 365      | 326  | 310  | 290  | 270  | 255  | 240  | 220  | 200  | 182  |
| 26     | 365      | 326  | 310  | 290  | 270  | 255  | 240  | 220  | 200  | 181  |
| 28     | 365      | 326  | 310  | 290  | 270  | 255  | 240  | 220  | 200  | 181  |
| 30     | 365      | 326  | 310  | 290  | 270  | 255  | 240  | 220  | 200  | 181  |
| 32     | 353      | 326  | 310  | 290  | 270  | 255  | 240  | 220  | 200  | 180  |
| 34     | 330      | 326  | 310  | 290  | 270  | 255  | 240  | 220  | 200  | 180  |
| 36     | 310      | 308  | 306  | 290  | 270  | 255  | 240  | 220  | 200  | 179  |
| 38     | 291      | 290  | 288  | 285  | 260  | 250  | 240  | 220  | 199  | 178  |
| 40     | 275      | 273  | 271  | 269  | 256  | 245  | 240  | 220  | 199  | 178  |
| 44     | 246      | 244  | 242  | 240  | 238  | 237  | 235  | 219  | 197  | 175  |
| 48     | 221      | 220  | 218  | 216  | 214  | 213  | 211  | 210  | 195  | 174  |
| 52     | 201      | 199  | 197  | 195  | 194  | 192  | 190  | 189  | 188  | 172  |
| 56     | 183      | 181  | 179  | 178  | 176  | 175  | 173  | 172  | 170  | 169  |
| 60     | 168      | 166  | 164  | 163  | 161  | 160  | 158  | 156  | 154  | 154  |
| 64     | 153      | 151  | 149  | 148  | 147  | 146  | 144  | 143  | 141  | 140  |
| 68     | 140      | 138  | 136  | 135  | 134  | 133  | 131  | 130  | 128  | 127  |
| 72     | 129      | 127  | 125  | 124  | 122  | 121  | 119  | 119  | 117  | 116  |
| 76     | 118      | 117  | 115  | 113  | 112  | 111  | 109  | 108  | 107  | 106  |
| 80     | 109      | 108  | 106  | 104  | 103  | 102  | 99.9 | 99.5 | 97.7 | 96.8 |
| 84     | 101      | 99.6 | 97.9 | 96.4 | 94.6 | 93.6 | 91.7 | 90.9 | 89.5 | 88.7 |
| 88     | 94       | 92.2 | 90.5 | 89   | 87.2 | 86.2 | 84.3 | 83.5 | 81.7 | 81.2 |
| 92     |          | 85.4 | 83.7 | 82.2 | 80.5 | 79.5 | 77.6 | 76.7 | 74.9 | 74   |
| 96     |          | 79.2 | 77.6 | 76.1 | 74.3 | 73.3 | 71.4 | 70.6 | 68.8 | 67.9 |
| 100    |          |      | 71.9 | 70.4 | 68.6 | 67.7 | 65.8 | 64.9 | 63.1 | 62.2 |

臂架组合表

超起轻型主臂工况 (SLDB) 臂架组合

| 代号    | G11       | G68C              | G69C                     | G69        | G69S                          | G67          | G63                     | G66              | G13        | G19B        | G24       | G29B        | G22       |
|-------|-----------|-------------------|--------------------------|------------|-------------------------------|--------------|-------------------------|------------------|------------|-------------|-----------|-------------|-----------|
| 名称    | 主臂底<br>节臂 | 加强主<br>臂过渡<br>节 A | 加强主<br>臂 12m<br>标准节<br>C | 加强十<br>二米臂 | 加强十<br>二米臂<br>结构<br>(带腰<br>绳) | 加强过<br>渡 B 臂 | 加强型<br>十二米<br>主臂<br>(一) | 加强型<br>十二米<br>主臂 | 标准十<br>二米臂 | 2.4m<br>过渡节 | 塔臂六<br>米臂 | 塔臂过<br>渡节 B | 塔臂顶<br>节臂 |
| 长度(m) | 12        | 12                | 12                       | 12         | 12                            | 12           | 12                      | 12               | 12         | 2.4         | 6         | 6           | 6.6       |
| 51    | 1         | 1                 |                          |            |                               | 1            |                         |                  |            | 1           |           | 1           | 1         |
| 57    | 1         | 1                 |                          |            |                               | 1            |                         |                  |            | 1           | 1         | 1           | 1         |
| 63    | 1         | 1                 | 1                        |            |                               | 1            |                         |                  |            | 1           |           | 1           | 1         |
| 69    | 1         | 1                 | 1                        |            |                               | 1            |                         |                  |            | 1           | 1         | 1           | 1         |
| 75    | 1         | 1                 | 2                        |            |                               | 1            |                         |                  |            | 1           |           | 1           | 1         |
| 81    | 1         | 1                 | 2                        |            |                               | 1            |                         |                  |            | 1           | 1         | 1           | 1         |
| 87    | 1         | 1                 | 3                        |            |                               | 1            |                         |                  |            | 1           |           | 1           | 1         |
| 93    | 1         | 1                 | 3                        |            |                               | 1            |                         |                  |            | 1           | 1         | 1           | 1         |
| 99    | 1         | 1                 | 4                        |            |                               | 1            |                         |                  |            | 1           |           | 1           | 1         |
| 105   | 1         | 1                 | 4                        |            |                               | 1            |                         |                  |            | 1           | 1         | 1           | 1         |
| 111   | 1         | 1                 | 4                        | 1          |                               | 1            |                         |                  |            | 1           |           | 1           | 1         |
| 117   | 1         | 1                 | 4                        | 1          |                               | 1            |                         |                  |            | 1           | 1         | 1           | 1         |
| 123   | 1         | 1                 | 4                        | 1          | 1                             | 1            |                         |                  |            | 1           |           | 1           | 1         |
| 129   | 1         | 1                 | 4                        | 1          | 1                             | 1            |                         |                  |            | 1           | 1         | 1           | 1         |
| 135   | 1         | 1                 | 4                        | 1          | 1                             | 1            |                         | 1                |            | 1           |           | 1           | 1         |
| 141   | 1         | 1                 | 4                        | 1          | 1                             | 1            |                         | 1                |            | 1           | 1         | 1           | 1         |
| 147   | 1         | 1                 | 4                        | 1          | 1                             | 1            | 1                       | 1                |            | 1           |           | 1           | 1         |
| 153   | 1         | 1                 | 4                        | 1          | 1                             | 1            | 1                       | 1                |            | 1           | 1         | 1           | 1         |
| 159   | 1         | 1                 | 4                        | 1          | 1                             | 1            | 1                       | 1                | 1          | 1           |           | 1           | 1         |
| 165   | 1         | 1                 | 4                        | 1          | 1                             | 1            | 1                       | 1                | 1          | 1           | 1         | 1           | 1         |

超起轻型主臂工况 SLDB 起升高度曲线



- 注：1、最大起升高度需在上图基础上减去吊钩限位高度，各吊钩限位高度参见吊钩限位表。  
 2、高度曲线图不包括臂架挠曲的影响。  
 3、工作幅度以起重性能表为准。

说明:

- ① 起重性能表根据 GB/T 3811 标准计算。
- ② 起重性能表中的数据基于地面坚实平整、坡度 $\leq 1\%$  (0.57°) 等作业条件。
- ③ 高度曲线图不包括臂架挠曲的影响。
- ④ 起重性能表中的数据均适用于 360° 回转。
- ⑤ 起重性能表中的数据包含了吊具及钢丝绳的重量, 实际吊重物的净重应小于该值。

**超起轻型主臂工况 (SLDB) 部分起重性能表**

转台配重: 250t 车身压重: 96t 超起半径: 23m 超起配重: 400t

| 幅度 (m) | 主臂长度 (m) |     |     |     |     |     |     |     |     |      |      |
|--------|----------|-----|-----|-----|-----|-----|-----|-----|-----|------|------|
|        | 51       | 57  | 63  | 69  | 75  | 81  | 87  | 93  | 99  | 105  | 111  |
| 10     | 400      |     |     |     |     |     |     |     |     |      |      |
| 11     | 400      | 400 |     |     |     |     |     |     |     |      |      |
| 12     | 400      | 400 | 400 | 400 |     |     |     |     |     |      |      |
| 14     | 400      | 400 | 400 | 400 | 400 | 400 |     |     |     |      |      |
| 16     | 400      | 400 | 400 | 400 | 400 | 400 | 400 | 400 | 365 |      |      |
| 18     | 400      | 400 | 400 | 400 | 400 | 400 | 400 | 400 | 365 | 335  | 310  |
| 20     | 400      | 400 | 400 | 400 | 400 | 400 | 400 | 400 | 365 | 335  | 310  |
| 22     | 400      | 400 | 400 | 400 | 400 | 400 | 400 | 400 | 365 | 335  | 310  |
| 24     | 400      | 400 | 400 | 400 | 400 | 400 | 400 | 400 | 365 | 335  | 310  |
| 26     | 400      | 400 | 400 | 400 | 400 | 400 | 400 | 400 | 365 | 335  | 310  |
| 28     | 400      | 400 | 400 | 400 | 400 | 400 | 400 | 400 | 365 | 335  | 310  |
| 30     | 400      | 400 | 400 | 400 | 397 | 397 | 395 | 392 | 346 | 335  | 310  |
| 32     | 383      | 383 | 379 | 384 | 372 | 369 | 369 | 367 | 334 | 333  | 310  |
| 34     | 360      | 359 | 356 | 371 | 349 | 347 | 345 | 344 | 314 | 312  | 309  |
| 36     | 338      | 338 | 336 | 350 | 328 | 327 | 325 | 323 | 295 | 293  | 291  |
| 38     | 320      | 319 | 317 | 331 | 309 | 309 | 306 | 304 | 277 | 276  | 274  |
| 40     | 303      | 302 | 300 | 314 | 293 | 292 | 289 | 288 | 262 | 260  | 258  |
| 44     | 274      | 273 | 270 | 287 | 264 | 263 | 261 | 259 | 256 | 255  | 253  |
| 48     |          |     | 246 | 262 | 240 | 239 | 237 | 235 | 232 | 230  | 228  |
| 52     |          |     | 225 | 242 | 217 | 216 | 214 | 213 | 211 | 209  | 207  |
| 56     |          |     | 193 | 214 | 198 | 197 | 195 | 193 | 191 | 190  | 188  |
| 60     |          |     |     | 186 | 181 | 180 | 178 | 177 | 175 | 173  | 171  |
| 64     |          |     |     |     | 167 | 165 | 164 | 162 | 160 | 159  | 157  |
| 68     |          |     |     |     |     | 153 | 151 | 150 | 147 | 146  | 144  |
| 72     |          |     |     |     |     | 142 | 140 | 138 | 136 | 135  | 133  |
| 76     |          |     |     |     |     |     | 130 | 128 | 126 | 125  | 123  |
| 80     |          |     |     |     |     |     |     | 120 | 118 | 116  | 114  |
| 84     |          |     |     |     |     |     |     |     | 110 | 108  | 106  |
| 88     |          |     |     |     |     |     |     |     | 102 | 101  | 98.6 |
| 92     |          |     |     |     |     |     |     |     |     | 94.1 | 92   |
| 96     |          |     |     |     |     |     |     |     |     |      | 86   |

超起轻型主臂工况 (SLDB) 部分起重性能表 (续)

转台配重: 250t 车身压重: 96t 超起半径: 23m 超起配重: 400t

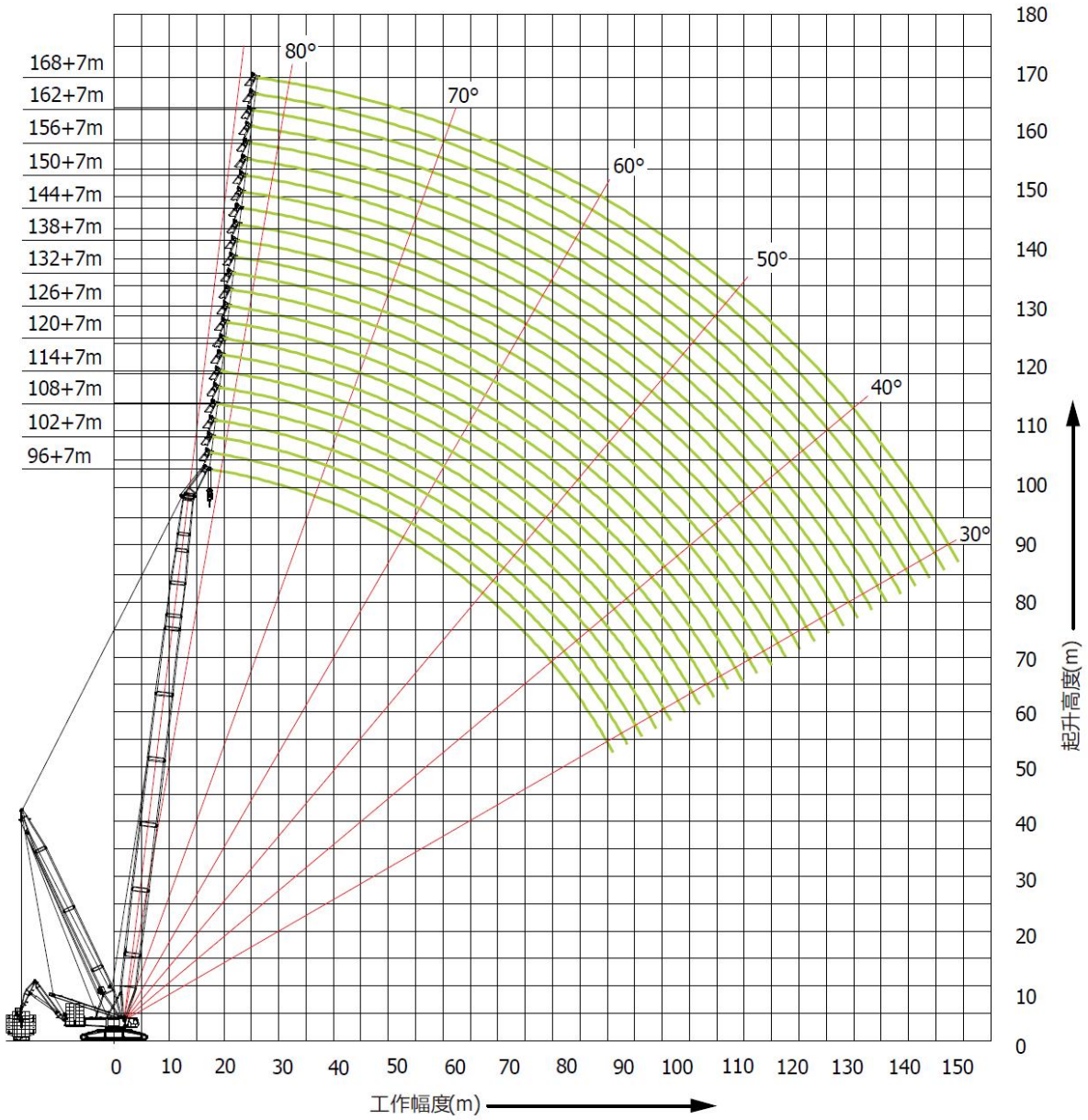
| 幅度 (m) | 主臂长度 (m) |      |      |      |      |      |      |      |      |
|--------|----------|------|------|------|------|------|------|------|------|
|        | 117      | 123  | 129  | 135  | 141  | 147  | 153  | 159  | 165  |
| 18     | 295      |      |      |      |      |      |      |      |      |
| 20     | 295      | 278  | 260  | 235  |      |      |      |      |      |
| 22     | 295      | 278  | 260  | 235  | 224  | 205  |      |      |      |
| 24     | 295      | 278  | 260  | 235  | 224  | 205  | 192  | 174  | 157  |
| 26     | 295      | 278  | 260  | 235  | 224  | 205  | 191  | 173  | 156  |
| 28     | 295      | 278  | 260  | 235  | 224  | 205  | 189  | 171  | 154  |
| 30     | 295      | 276  | 260  | 235  | 224  | 205  | 188  | 170  | 153  |
| 32     | 292      | 274  | 260  | 235  | 224  | 203  | 186  | 168  | 151  |
| 34     | 289      | 273  | 259  | 235  | 224  | 201  | 186  | 167  | 150  |
| 36     | 287      | 271  | 256  | 235  | 223  | 200  | 183  | 165  | 148  |
| 38     | 273      | 268  | 252  | 235  | 222  | 199  | 183  | 164  | 148  |
| 40     | 257      | 255  | 247  | 235  | 220  | 198  | 180  | 162  | 146  |
| 44     | 251      | 249  | 245  | 230  | 219  | 196  | 177  | 159  | 143  |
| 48     | 227      | 225  | 221  | 218  | 215  | 193  | 174  | 156  | 140  |
| 52     | 206      | 204  | 201  | 198  | 195  | 189  | 171  | 153  | 137  |
| 56     | 186      | 185  | 183  | 180  | 177  | 175  | 168  | 150  | 134  |
| 60     | 170      | 168  | 166  | 165  | 162  | 160  | 157  | 148  | 131  |
| 64     | 155      | 153  | 152  | 150  | 148  | 147  | 144  | 142  | 127  |
| 68     | 142      | 141  | 139  | 137  | 136  | 135  | 132  | 131  | 121  |
| 72     | 131      | 130  | 128  | 126  | 125  | 123  | 122  | 120  | 116  |
| 76     | 121      | 120  | 118  | 116  | 115  | 114  | 112  | 111  | 108  |
| 80     | 112      | 111  | 109  | 107  | 106  | 105  | 103  | 102  | 99.6 |
| 84     | 104      | 103  | 101  | 99.3 | 97.6 | 96.5 | 94.8 | 94.2 | 91.9 |
| 88     | 97       | 95.4 | 93.7 | 92.1 | 90.4 | 89.3 | 87.5 | 86.9 | 84.8 |
| 92     | 90.4     | 88.8 | 87.1 | 85.5 | 83.8 | 82.7 | 80.9 | 80.3 | 78.3 |
| 96     | 84.4     | 82.8 | 81.1 | 79.5 | 77.7 | 76.6 | 74.9 | 74.3 | 72.3 |
| 100    | 78.9     | 77.2 | 75.6 | 73.9 | 72.2 | 71.1 | 69.4 | 68.8 | 66.8 |
| 104    |          | 72.2 | 70.5 | 68.8 | 67.1 | 66   | 64.3 | 63.7 | 61.7 |
| 108    |          | 67.4 | 65.8 | 64.1 | 62.4 | 61.3 | 59.6 | 59   | 57   |
| 112    |          |      | 61.4 | 59.8 | 58.1 | 57   | 55.2 | 54.6 | 52.5 |
| 116    |          |      |      | 55.7 | 54   | 52.9 | 51.2 | 50.6 | 48.4 |
| 120    |          |      |      |      | 50.2 | 49.1 | 47.4 | 46.8 | 44.5 |
| 124    |          |      |      |      | 46.7 | 45.6 | 43.8 | 43.2 | 40.9 |

臂架组合表

## 超起风电工况 ( SLHSDB ) 臂架组合

| 代号    | G11   | G68C     | G69C        | G69    | G69S        | G67    | G63         | G66      | G13    | G19B    | G24   | G29B   | G23   | G20B  | G20A |
|-------|-------|----------|-------------|--------|-------------|--------|-------------|----------|--------|---------|-------|--------|-------|-------|------|
| 名称    | 主臂底节臂 | 加强主臂过渡节A | 加强主臂12m标准节C | 加强十二米臂 | 加强十二米臂(带腰绳) | 加强过渡B臂 | 加强型十二米主臂(-) | 加强型十二米主臂 | 标准十二米臂 | 2.4m过渡节 | 塔臂六米臂 | 塔臂过渡节B | 塔臂三米臂 | 风电专用臂 | 风电杆头 |
| 长度(m) | 12    | 12       | 12          | 12     | 12          | 12     | 12          | 12       | 12     | 2.4     | 6     | 6      | 3     | 6.6   | 7    |
| 96    | 1     | 1        | 3           |        |             | 1      |             |          |        | 1       | 1     | 1      | 1     | 1     | 1    |
| 99    | 1     | 1        | 4           |        |             | 1      |             |          |        | 1       |       | 1      |       | 1     | 1    |
| 102   | 1     | 1        | 4           |        |             | 1      |             |          |        | 1       |       | 1      | 1     | 1     | 1    |
| 105   | 1     | 1        | 4           |        |             | 1      |             |          |        | 1       | 1     | 1      |       | 1     | 1    |
| 108   | 1     | 1        | 4           |        |             | 1      |             |          |        | 1       | 1     | 1      | 1     | 1     | 1    |
| 111   | 1     | 1        | 4           |        | 1           | 1      |             |          |        | 1       |       | 1      |       | 1     | 1    |
| 114   | 1     | 1        | 4           |        | 1           | 1      |             |          |        | 1       |       | 1      | 1     | 1     | 1    |
| 117   | 1     | 1        | 4           |        | 1           | 1      |             |          |        | 1       | 1     | 1      |       | 1     | 1    |
| 120   | 1     | 1        | 4           |        | 1           | 1      |             |          |        | 1       | 1     | 1      | 1     | 1     | 1    |
| 123   | 1     | 1        | 4           | 1      | 1           | 1      |             |          |        | 1       |       | 1      |       | 1     | 1    |
| 126   | 1     | 1        | 4           | 1      | 1           | 1      |             |          |        | 1       |       | 1      | 1     | 1     | 1    |
| 129   | 1     | 1        | 4           | 1      | 1           | 1      |             |          |        | 1       | 1     | 1      |       | 1     | 1    |
| 132   | 1     | 1        | 4           | 1      | 1           | 1      |             |          |        | 1       | 1     | 1      | 1     | 1     | 1    |
| 135   | 1     | 1        | 4           | 1      | 1           | 1      |             | 1        |        | 1       |       | 1      |       | 1     | 1    |
| 138   | 1     | 1        | 4           | 1      | 1           | 1      |             | 1        |        | 1       |       | 1      | 1     | 1     | 1    |
| 141   | 1     | 1        | 4           | 1      | 1           | 1      |             | 1        |        | 1       | 1     | 1      |       | 1     | 1    |
| 144   | 1     | 1        | 4           | 1      | 1           | 1      |             | 1        |        | 1       | 1     | 1      | 1     | 1     | 1    |
| 147   | 1     | 1        | 4           | 1      | 1           | 1      | 1           | 1        |        | 1       |       | 1      |       | 1     | 1    |
| 150   | 1     | 1        | 4           | 1      | 1           | 1      | 1           | 1        |        | 1       |       | 1      | 1     | 1     | 1    |
| 153   | 1     | 1        | 4           | 1      | 1           | 1      | 1           | 1        |        | 1       | 1     | 1      |       | 1     | 1    |
| 156   | 1     | 1        | 4           | 1      | 1           | 1      | 1           | 1        |        | 1       | 1     | 1      | 1     | 1     | 1    |
| 159   | 1     | 1        | 4           | 1      | 1           | 1      | 1           | 1        | 1      | 1       |       | 1      |       | 1     | 1    |
| 162   | 1     | 1        | 4           | 1      | 1           | 1      | 1           | 1        | 1      | 1       |       | 1      | 1     | 1     | 1    |
| 165   | 1     | 1        | 4           | 1      | 1           | 1      | 1           | 1        | 1      | 1       | 1     | 1      |       | 1     | 1    |
| 168   | 1     | 1        | 4           | 1      | 1           | 1      | 1           | 1        | 1      | 1       | 1     | 1      | 1     | 1     | 1    |

超起风电工况 (SLHSDB) 起升高度曲线



- 注：1、最大起升高度需在上图基础上减去吊钩限位高度，各吊钩限位高度参见吊钩限位表。  
 2、风电工况主臂长度变化为三米。  
 3、高度曲线图不包括臂架挠曲的影响。  
 4、工作幅度以起重性能表为准。

说明:

- ① 起重性能表根据 GB/T 3811 标准计算。
- ② 起重性能表中的数据基于地面坚实平整、坡度 $\leq 1\%$  (0.57°) 等作业条件。
- ③ 高度曲线图不包括臂架挠曲的影响。
- ④ 起重性能表中的数据均适用于 360° 回转。
- ⑤ 起重性能表中的数据包含了吊具及钢丝绳的重量, 实际吊重物的净重应小于该值。

### 超起风电工况 (SLHSDB) 部分起重性能表

转台配重: 250t 车身压重: 96t 超起半径: 23m 超起配重: 400t 风电杆头: 7m

| 幅度 (m) | 主臂长度 (m) |      |     |      |      |      |      |      |      |      |      |      |
|--------|----------|------|-----|------|------|------|------|------|------|------|------|------|
|        | 96       | 99   | 102 | 105  | 108  | 111  | 114  | 117  | 120  | 123  | 126  | 129  |
| 16     | 220      |      |     |      |      |      |      |      |      |      |      |      |
| 17     | 220      | 220  | 220 | 220  | 220  |      |      |      |      |      |      |      |
| 18     | 220      | 220  | 220 | 220  | 220  | 220  | 220  | 220  |      |      |      |      |
| 19     | 220      | 220  | 220 | 220  | 220  | 220  | 220  | 220  | 220  | 220  | 220  |      |
| 20     | 220      | 220  | 220 | 220  | 220  | 220  | 220  | 220  | 220  | 220  | 220  | 220  |
| 22     | 219      | 220  | 220 | 220  | 219  | 220  | 220  | 220  | 220  | 220  | 220  | 220  |
| 24     | 215      | 216  | 217 | 218  | 215  | 216  | 217  | 218  | 218  | 219  | 219  | 220  |
| 26     | 211      | 213  | 213 | 214  | 212  | 213  | 213  | 214  | 215  | 216  | 216  | 217  |
| 28     | 208      | 209  | 210 | 211  | 209  | 209  | 210  | 211  | 212  | 212  | 213  | 214  |
| 30     | 205      | 206  | 207 | 208  | 205  | 206  | 207  | 208  | 209  | 210  | 210  | 211  |
| 32     | 201      | 203  | 204 | 205  | 203  | 203  | 204  | 205  | 206  | 207  | 208  | 208  |
| 34     | 198      | 200  | 201 | 202  | 200  | 200  | 201  | 202  | 203  | 204  | 205  | 206  |
| 36     | 196      | 197  | 198 | 198  | 197  | 198  | 199  | 200  | 201  | 201  | 202  | 203  |
| 38     | 193      | 194  | 195 | 194  | 194  | 195  | 196  | 197  | 198  | 199  | 200  | 201  |
| 40     | 190      | 192  | 193 | 191  | 192  | 193  | 194  | 195  | 196  | 197  | 197  | 198  |
| 44     | 186      | 187  | 188 | 183  | 187  | 188  | 189  | 190  | 191  | 192  | 193  | 194  |
| 48     | 181      | 183  | 182 | 176  | 183  | 184  | 185  | 186  | 187  | 188  | 189  | 190  |
| 52     | 177      | 178  | 174 | 170  | 179  | 180  | 181  | 182  | 183  | 184  | 185  | 186  |
| 56     | 174      | 171  | 168 | 163  | 176  | 177  | 178  | 179  | 180  | 181  | 182  | 183  |
| 60     | 168      | 164  | 162 | 157  | 173  | 173  | 175  | 176  | 177  | 176  | 175  | 175  |
| 64     | 161      | 157  | 156 | 151  | 168  | 166  | 165  | 165  | 165  | 163  | 162  | 162  |
| 68     | 153      | 151  | 150 | 145  | 155  | 153  | 152  | 152  | 152  | 150  | 149  | 149  |
| 72     | 142      | 140  | 140 | 139  | 144  | 141  | 140  | 141  | 140  | 138  | 137  | 137  |
| 76     | 132      | 130  | 130 | 129  | 133  | 131  | 130  | 130  | 130  | 127  | 127  | 127  |
| 80     | 123      | 121  | 121 | 120  | 124  | 121  | 121  | 121  | 120  | 118  | 118  | 118  |
| 84     | 114      | 113  | 113 | 112  | 116  | 113  | 112  | 112  | 112  | 110  | 109  | 109  |
| 88     | 107      | 106  | 105 | 104  | 108  | 105  | 105  | 105  | 104  | 102  | 102  | 102  |
| 92     |          | 99.2 | 99  | 97.9 | 101  | 98.6 | 98.2 | 98.2 | 97.7 | 95.5 | 95   | 95   |
| 96     |          |      |     | 91.8 | 95.1 | 92.3 | 91.9 | 91.9 | 91.4 | 89.2 | 88.7 | 88.7 |
| 100    |          |      |     |      | 89.3 | 86.5 | 86.1 | 86.1 | 85.6 | 83.4 | 82.9 | 82.9 |

超起风电工况 (SLHSDB) 部分起重性能表 (续)

转台配重: 250t 车身压重: 96t 超起半径: 23m 超起配重: 400t 风电杆头: 7m

| 幅度 (m) | 主臂长度 (m) |      |      |      |      |      |      |      |      |      |      |      |      |
|--------|----------|------|------|------|------|------|------|------|------|------|------|------|------|
|        | 132      | 135  | 138  | 141  | 144  | 147  | 150  | 153  | 156  | 159  | 162  | 165  | 168  |
| 20     | 220      | 220  |      |      |      |      |      |      |      |      |      |      |      |
| 22     | 220      | 219  | 213  | 208  | 200  | 190  | 182  | 174  | 167  |      |      |      |      |
| 24     | 220      | 217  | 210  | 208  | 200  | 190  | 182  | 174  | 167  | 160  | 152  | 146  | 140  |
| 26     | 218      | 215  | 208  | 208  | 199  | 190  | 182  | 174  | 168  | 160  | 152  | 146  | 139  |
| 28     | 215      | 214  | 206  | 208  | 198  | 190  | 182  | 174  | 168  | 160  | 151  | 145  | 139  |
| 30     | 212      | 213  | 205  | 206  | 196  | 190  | 182  | 174  | 168  | 160  | 151  | 145  | 138  |
| 32     | 209      | 210  | 204  | 205  | 194  | 190  | 182  | 173  | 167  | 159  | 150  | 144  | 138  |
| 34     | 207      | 207  | 203  | 202  | 192  | 189  | 181  | 173  | 167  | 159  | 150  | 144  | 136  |
| 36     | 204      | 205  | 202  | 200  | 190  | 189  | 179  | 173  | 166  | 158  | 148  | 142  | 136  |
| 38     | 202      | 202  | 201  | 194  | 186  | 188  | 179  | 172  | 166  | 158  | 148  | 141  | 135  |
| 40     | 199      | 200  | 198  | 189  | 183  | 188  | 178  | 170  | 165  | 156  | 147  | 141  | 134  |
| 44     | 195      | 196  | 195  | 185  | 178  | 187  | 176  | 169  | 163  | 155  | 146  | 139  | 133  |
| 48     | 191      | 192  | 191  | 182  | 172  | 186  | 174  | 169  | 161  | 154  | 145  | 138  | 132  |
| 52     | 187      | 188  | 188  | 177  | 169  | 183  | 173  | 167  | 160  | 152  | 144  | 135  | 129  |
| 56     | 183      | 184  | 181  | 172  | 165  | 182  | 171  | 165  | 158  | 150  | 141  | 134  | 127  |
| 60     | 175      | 174  | 173  | 168  | 161  | 171  | 170  | 162  | 156  | 148  | 140  | 132  | 126  |
| 64     | 161      | 160  | 160  | 160  | 156  | 158  | 157  | 157  | 154  | 147  | 137  | 131  | 124  |
| 68     | 149      | 147  | 147  | 147  | 146  | 145  | 145  | 144  | 144  | 144  | 136  | 125  | 122  |
| 72     | 137      | 136  | 135  | 135  | 135  | 133  | 133  | 133  | 132  | 132  | 131  | 122  | 120  |
| 76     | 126      | 125  | 125  | 125  | 124  | 123  | 122  | 122  | 122  | 122  | 121  | 121  | 118  |
| 80     | 117      | 116  | 115  | 115  | 115  | 114  | 113  | 113  | 112  | 112  | 112  | 111  | 111  |
| 84     | 109      | 108  | 107  | 107  | 106  | 105  | 105  | 105  | 104  | 104  | 103  | 103  | 102  |
| 88     | 101      | 100  | 99.7 | 99.6 | 99.1 | 97.5 | 97   | 96.9 | 96.2 | 96.1 | 95.6 | 95.4 | 94.7 |
| 92     | 94.5     | 93.3 | 92.8 | 92.7 | 92.2 | 90.6 | 90.1 | 90   | 89.3 | 89.2 | 88.7 | 88.4 | 87.8 |
| 96     | 88.2     | 87   | 86.4 | 86.4 | 85.9 | 84.3 | 83.8 | 83.6 | 83   | 82.9 | 82.3 | 82.1 | 81.5 |
| 100    | 82.4     | 81.2 | 80.7 | 80.6 | 80.1 | 78.5 | 78   | 77.9 | 77.2 | 77.1 | 76.5 | 76.3 | 75.7 |
| 104    | 77       | 75.9 | 75.3 | 75.3 | 74.8 | 73.2 | 72.6 | 72.5 | 71.9 | 71.7 | 71.2 | 71   | 70.4 |
| 108    | 72.1     | 70.9 | 70.4 | 70.4 | 69.8 | 68.2 | 67.7 | 67.6 | 66.9 | 66.8 | 66.3 | 66.1 | 65.4 |
| 112    | 67.5     | 66.4 | 65.8 | 65.8 | 65.3 | 63.7 | 63.1 | 63   | 62.4 | 62.2 | 61.7 | 61.5 | 60.9 |
| 116    | 63.3     | 62.1 | 61.6 | 61.5 | 61   | 59.4 | 58.9 | 58.8 | 58.1 | 58   | 57.5 | 57.2 | 56.6 |
| 120    | 59.3     | 58.1 | 57.6 | 57.6 | 57.1 | 55.5 | 54.9 | 54.8 | 54.2 | 54   | 53.5 | 53.3 | 52.7 |

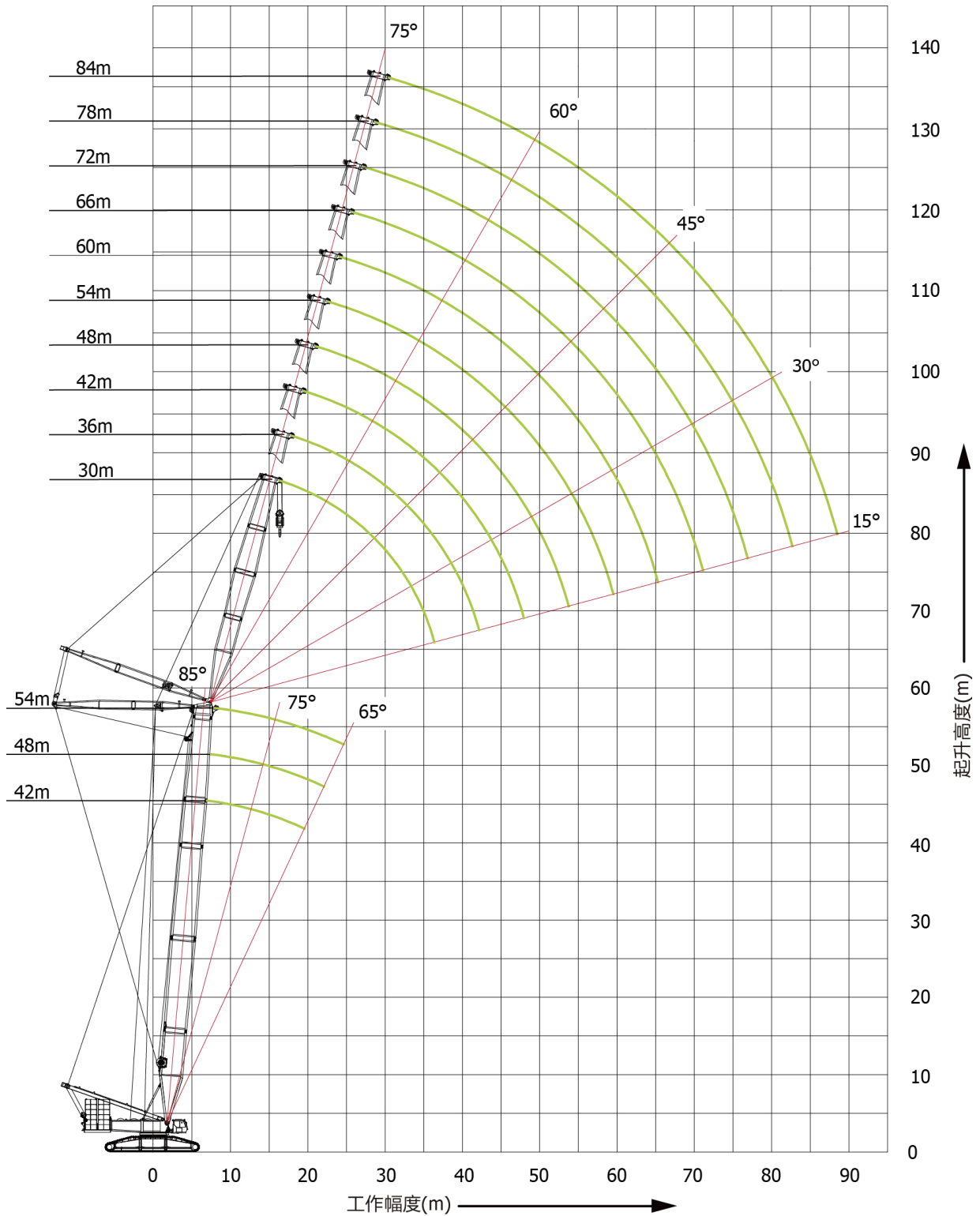
臂架组合表

| 代号     | G21   | G29A    | G24   | G25A     | G29B    | G22   |
|--------|-------|---------|-------|----------|---------|-------|
| 名称     | 塔臂顶节臂 | 塔臂过渡节 A | 塔臂六米臂 | 塔臂重型十二米臂 | 塔臂过渡节 B | 塔臂顶节臂 |
| 长度 (m) | 11.4  | 6       | 6     | 12       | 6       | 6.6   |
| 30     | 1     | 1       |       |          | 1       | 1     |
| 36     | 1     | 1       | 1     |          | 1       | 1     |
| 42     | 1     | 1       |       | 1        | 1       | 1     |
| 48     | 1     | 1       | 1     | 1        | 1       | 1     |
| 54     | 1     | 1       |       | 2        | 1       | 1     |
| 60     | 1     | 1       | 1     | 2        | 1       | 1     |
| 66     | 1     | 1       |       | 3        | 1       | 1     |
| 72     | 1     | 1       | 1     | 3        | 1       | 1     |
| 78     | 1     | 1       |       | 4        | 1       | 1     |
| 84     | 1     | 1       | 1     | 4        | 1       | 1     |

标准变幅副臂工况 (SW) 主臂臂架组合

| 代号    | G11   | G68C      | G67      | G66      | G66C        | G14      | G12A  | G62 |
|-------|-------|-----------|----------|----------|-------------|----------|-------|-----|
| 名称    | 主臂底节臂 | 加强主臂过渡节 A | 加强过渡 B 臂 | 加强型十二米主臂 | 加强型十二米臂 (二) | 加强 6m 主臂 | 主臂顶节臂 | 主臂头 |
| 长度(m) | 12    | 12        | 12       | 12       | 12          | 6        | 10.7  | 1.3 |
| 42    | 1     |           |          |          | 1           | 1        | 1     | 1   |
| 48    | 1     |           |          | 1        | 1           |          | 1     | 1   |
| 54    | 1     |           |          | 1        | 1           | 1        | 1     | 1   |
| 60    | 1     | 1         | 1        |          | 1           |          | 1     | 1   |

标准变幅副臂工况 (SW) 起升高度曲线



- 注：1、最大起升高度需在上图基础上减去吊钩限位高度，各吊钩限位高度参见吊钩限位表。  
 2、高度曲线图不包括臂架挠曲的影响。  
 3、工作幅度以起重性能表为准。

说明:

- ① 起重性能表根据 GB/T 3811 标准计算。
- ② 起重性能表中的数据基于地面坚实平整、坡度 $\leq 1\%$  (0.57°) 等作业条件。
- ③ 高度曲线图不包括臂架挠曲的影响。
- ④ 起重性能表中的数据均适用于 360° 回转。
- ⑤ 起重性能表中的数据包含了吊具及钢丝绳的重量, 实际吊重物的净重应小于该值。

标准变幅副臂工况 (SW) 部分起重性能表

主臂: 42m 转台配重: 250t 车身压重: 96t 主臂角度: 85°

| 幅度 (m) | 副臂长度 (m) |      |      |      |      |      |      |      |      |      |
|--------|----------|------|------|------|------|------|------|------|------|------|
|        | 30       | 36   | 42   | 48   | 54   | 60   | 66   | 72   | 78   | 84   |
| 16     | 270      |      |      |      |      |      |      |      |      |      |
| 18     | 239      | 231  |      |      |      |      |      |      |      |      |
| 20     | 214      | 208  | 202  |      |      |      |      |      |      |      |
| 22     | 194      | 189  | 184  | 178  | 173  |      |      |      |      |      |
| 24     | 174      | 172  | 168  | 163  | 159  | 154  |      |      |      |      |
| 26     | 156      | 156  | 155  | 150  | 146  | 142  | 138  |      |      |      |
| 28     | 142      | 141  | 140  | 139  | 135  | 131  | 128  | 124  | 121  |      |
| 30     | 129      | 128  | 128  | 127  | 126  | 122  | 119  | 115  | 112  | 109  |
| 32     | 118      | 118  | 117  | 116  | 115  | 114  | 111  | 108  | 105  | 102  |
| 34     | 108      | 108  | 108  | 107  | 106  | 105  | 104  | 100  | 97.9 | 95   |
| 36     |          | 100  | 100  | 99.1 | 98.5 | 97.5 | 96.7 | 94.5 | 91.8 | 88.9 |
| 38     |          | 92.9 | 93.1 | 92   | 91.4 | 90.5 | 89.7 | 88.6 | 86.2 | 83.5 |
| 40     |          | 86.3 | 86.7 | 85.7 | 85.2 | 84.2 | 83.4 | 82.3 | 81.2 | 78.5 |
| 44     |          |      | 75.7 | 74.9 | 74.4 | 73.5 | 72.7 | 71.7 | 70.8 | 69.6 |
| 48     |          |      |      | 66   | 65.7 | 64.8 | 64   | 63   | 62.1 | 60.9 |
| 52     |          |      |      | 58.3 | 58.3 | 57.5 | 56.7 | 55.7 | 54.8 | 53.7 |
| 56     |          |      |      |      | 51.9 | 51.2 | 50.6 | 49.6 | 48.7 | 47.6 |
| 60     |          |      |      |      |      | 45.8 | 45.2 | 44.3 | 43.4 | 42.3 |
| 64     |          |      |      |      |      | 40.9 | 40.5 | 39.7 | 38.8 | 37.7 |
| 68     |          |      |      |      |      |      | 36.3 | 35.6 | 34.8 | 33.7 |
| 72     |          |      |      |      |      |      |      | 31.9 | 31.2 | 30.2 |
| 76     |          |      |      |      |      |      |      | 28.5 | 28   | 27   |
| 80     |          |      |      |      |      |      |      |      | 25   | 24.1 |
| 84     |          |      |      |      |      |      |      |      |      | 21.4 |

标准变幅副臂工况 (SW) 部分起重性能表 (续)

主臂: 48m 转台配重: 250t 车身压重: 96t 主臂角度: 85°

| 幅度 (m) | 副臂长度 (m) |      |      |      |      |      |      |      |      |      |
|--------|----------|------|------|------|------|------|------|------|------|------|
|        | 30       | 36   | 42   | 48   | 54   | 60   | 66   | 72   | 78   | 84   |
| 16     | 259      |      |      |      |      |      |      |      |      |      |
| 18     | 230      | 223  |      |      |      |      |      |      |      |      |
| 20     | 207      | 201  | 195  |      |      |      |      |      |      |      |
| 22     | 188      | 182  | 178  | 172  |      |      |      |      |      |      |
| 24     | 172      | 167  | 163  | 158  | 154  | 149  |      |      |      |      |
| 26     | 156      | 154  | 150  | 145  | 141  | 138  | 134  |      |      |      |
| 28     | 141      | 140  | 139  | 135  | 131  | 127  | 124  | 120  |      |      |
| 30     | 128      | 128  | 127  | 125  | 122  | 118  | 115  | 112  | 109  | 105  |
| 32     | 118      | 117  | 117  | 116  | 114  | 110  | 107  | 104  | 101  | 98.5 |
| 34     | 108      | 108  | 108  | 106  | 106  | 103  | 100  | 97.7 | 95   | 91.9 |
| 36     | 99.5     | 99.9 | 99.8 | 98.6 | 98   | 97   | 94.5 | 91.6 | 88.9 | 86.2 |
| 38     |          | 92.6 | 92.7 | 91.6 | 91   | 90   | 88.9 | 86.1 | 83.6 | 80.8 |
| 40     |          | 86   | 86.3 | 85.3 | 84.7 | 83.7 | 82.9 | 81.1 | 78.7 | 76.1 |
| 44     |          |      | 75.4 | 74.6 | 74   | 73.1 | 72.3 | 71.2 | 70   | 67.5 |
| 48     |          |      |      | 65.7 | 65.3 | 64.4 | 63.6 | 62.5 | 61.6 | 60.3 |
| 52     |          |      |      | 58.1 | 57.9 | 57.1 | 56.4 | 55.3 | 54.4 | 53.3 |
| 56     |          |      |      |      | 51.6 | 50.9 | 50.2 | 49.2 | 48.3 | 47.2 |
| 60     |          |      |      |      |      | 45.5 | 44.9 | 44   | 43.1 | 41.9 |
| 64     |          |      |      |      |      | 40.7 | 40.3 | 39.4 | 38.5 | 37.4 |
| 68     |          |      |      |      |      |      | 36.1 | 35.3 | 34.5 | 33.4 |
| 72     |          |      |      |      |      |      |      | 31.7 | 30.9 | 29.9 |
| 76     |          |      |      |      |      |      |      | 28.3 | 27.7 | 26.7 |
| 80     |          |      |      |      |      |      |      |      | 24.7 | 23.8 |
| 84     |          |      |      |      |      |      |      |      |      | 21.2 |

标准变幅副臂工况 (SW) 部分起重性能表 (续)

主臂: 54m 转台配重: 250t 车身压重: 96t 主臂角度: 85°

| 幅度 (m) | 副臂长度 (m) |      |      |      |      |      |      |      |      |      |
|--------|----------|------|------|------|------|------|------|------|------|------|
|        | 30       | 36   | 42   | 48   | 54   | 60   |      |      |      |      |
| 18     | 222      | 215  |      |      |      |      |      |      |      |      |
| 20     | 200      | 194  | 189  |      |      |      |      |      |      |      |
| 22     | 182      | 176  | 172  | 166  |      |      |      |      |      |      |
| 24     | 167      | 161  | 157  | 152  | 149  |      |      |      |      |      |
| 26     | 153      | 149  | 145  | 141  | 137  | 133  | 129  |      |      |      |
| 28     | 140      | 138  | 134  | 130  | 127  | 123  | 120  | 116  |      |      |
| 30     | 128      | 127  | 125  | 121  | 118  | 115  | 111  | 108  | 105  |      |
| 32     | 117      | 116  | 116  | 113  | 110  | 107  | 104  | 101  | 98.2 | 95   |
| 34     | 108      | 107  | 107  | 106  | 103  | 100  | 97.6 | 94.5 | 91.8 | 88.8 |
| 36     | 99.3     | 99.4 | 99.2 | 98   | 97.1 | 94.1 | 91.4 | 88.6 | 86.1 | 83.2 |
| 38     |          | 92.2 | 92.2 | 91   | 90.4 | 88.6 | 86.1 | 83.3 | 80.8 | 77.9 |
| 40     |          | 85.7 | 85.8 | 84.8 | 84.2 | 83.1 | 81.1 | 78.5 | 76.1 | 73.3 |
| 44     |          |      | 75   | 74.1 | 73.6 | 72.6 | 71.7 | 69.9 | 67.6 | 65.2 |
| 48     |          |      | 65.7 | 65.3 | 64.9 | 63.9 | 63.1 | 62   | 60.6 | 58.2 |
| 52     |          |      |      | 57.8 | 57.6 | 56.7 | 55.9 | 54.9 | 53.9 | 52.2 |
| 56     |          |      |      |      | 51.3 | 50.6 | 49.8 | 48.8 | 47.9 | 46.7 |
| 60     |          |      |      |      |      | 45.2 | 44.6 | 43.6 | 42.7 | 41.5 |
| 64     |          |      |      |      |      | 40.4 | 39.9 | 39   | 38.1 | 37   |
| 68     |          |      |      |      |      |      | 35.8 | 35   | 34.2 | 33.1 |
| 72     |          |      |      |      |      |      |      | 31.4 | 30.6 | 29.6 |
| 76     |          |      |      |      |      |      |      | 28   | 27.4 | 26.4 |
| 80     |          |      |      |      |      |      |      |      | 24.5 | 23.6 |
| 84     |          |      |      |      |      |      |      |      |      | 20.9 |
| 88     |          |      |      |      |      |      |      |      |      | 18.5 |

标准变幅副臂工况 (SW) 部分起重性能表 (续)

主臂: 60m 转台配重: 250t 车身压重: 96t 主臂角度: 85°

| 幅度 (m) | 副臂长度 (m) |      |      |      |      |      |
|--------|----------|------|------|------|------|------|
|        | 30       | 36   | 42   | 48   | 54   | 60   |
| 18     | 214      |      |      |      |      |      |
| 20     | 193      | 187  |      |      |      |      |
| 22     | 176      | 170  | 166  | 160  |      |      |
| 24     | 161      | 156  | 152  | 147  | 143  |      |
| 26     | 149      | 144  | 140  | 136  | 132  | 128  |
| 28     | 138      | 133  | 130  | 126  | 123  | 119  |
| 30     | 127      | 124  | 121  | 117  | 114  | 111  |
| 32     | 117      | 116  | 113  | 109  | 107  | 103  |
| 34     | 107      | 107  | 106  | 103  | 100  | 97.1 |
| 36     | 99       | 98.9 | 98.7 | 96.5 | 94   | 91.1 |
| 38     |          | 91.8 | 91.7 | 90.5 | 88.6 | 85.7 |
| 40     |          | 85.3 | 85.4 | 84.3 | 83.5 | 80.8 |
| 44     |          |      | 74.6 | 73.7 | 73.1 | 72.1 |
| 48     |          |      | 65.5 | 64.9 | 64.5 | 63.5 |
| 52     |          |      |      | 57.5 | 57.2 | 56.3 |
| 56     |          |      |      |      | 51   | 50.2 |
| 60     |          |      |      |      | 45.4 | 44.9 |
| 64     |          |      |      |      |      | 40.1 |

臂架组合表

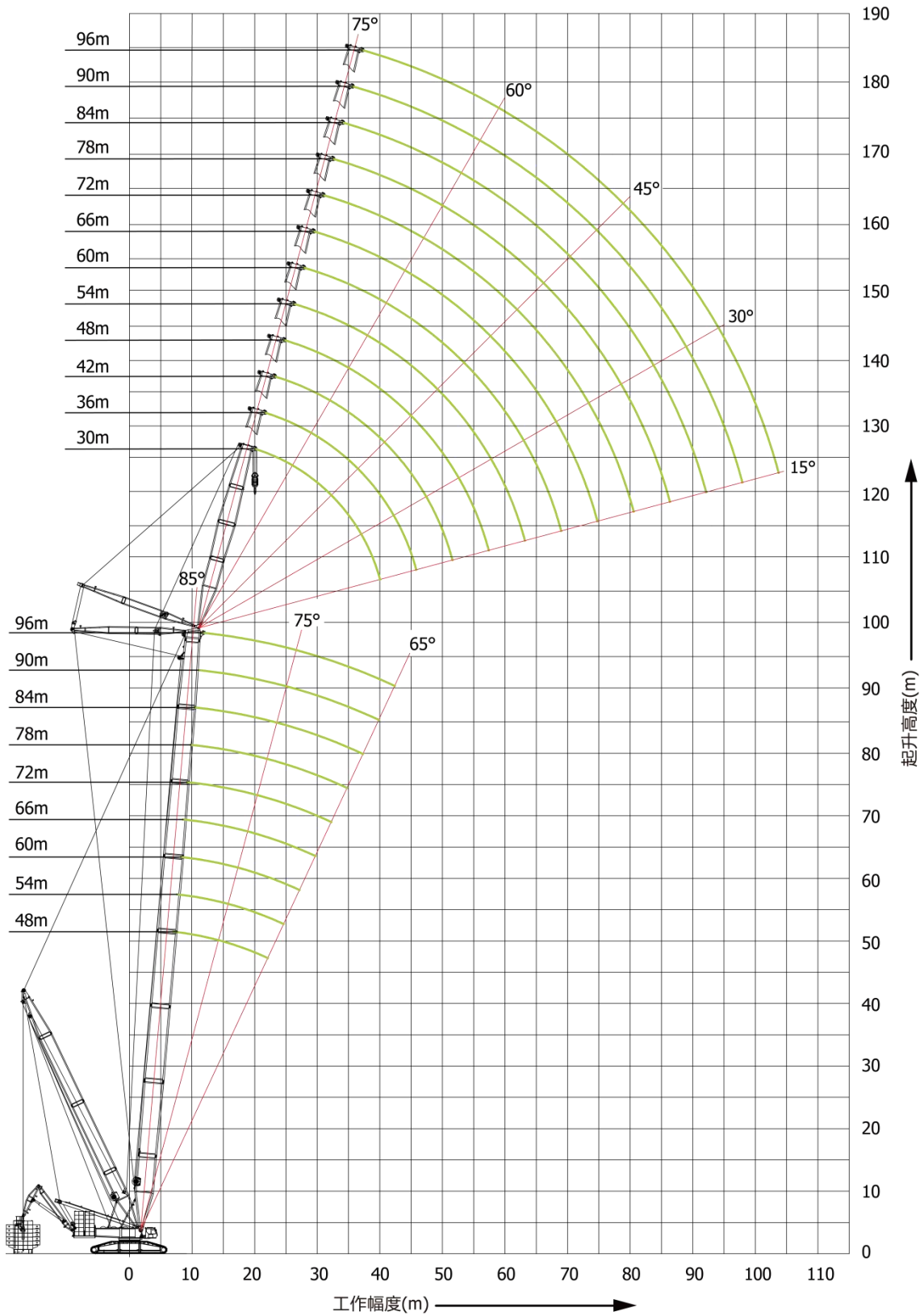
## 超起变幅副臂工况 (SWDB) 副臂臂架组合

| 代号     | G21   | G29A    | G25A     | G25AS    | G24   | G29B    | G22   |
|--------|-------|---------|----------|----------|-------|---------|-------|
| 名称     | 塔臂顶节臂 | 塔臂过渡节 A | 塔臂重型十二米臂 | 塔臂腰绳十二米臂 | 塔臂六米臂 | 塔臂过渡节 B | 塔臂顶节臂 |
| 长度 (m) | 11.4  | 6       | 12       | 12       | 6     | 6       | 6.6   |
| 30     | 1     | 1       |          |          |       | 1       | 1     |
| 36     | 1     | 1       |          |          | 1     | 1       | 1     |
| 42     | 1     | 1       | 1        |          |       | 1       | 1     |
| 48     | 1     | 1       | 1        |          | 1     | 1       | 1     |
| 54     | 1     | 1       | 2        |          |       | 1       | 1     |
| 60     | 1     | 1       | 2        |          | 1     | 1       | 1     |
| 66     | 1     | 1       | 3        |          |       | 1       | 1     |
| 72     | 1     | 1       | 3        |          | 1     | 1       | 1     |
| 78     | 1     | 1       | 4        |          |       | 1       | 1     |
| 84     | 1     | 1       | 4        |          | 1     | 1       | 1     |
| 90     | 1     | 1       | 4        | 1        |       | 1       | 1     |
| 96     | 1     | 1       | 4        | 1        | 1     | 1       | 1     |

## 超起变幅副臂工况 (SWDB) 主臂臂架组合

| 代号    | G11   | G68C      | G69C           | G67      | G66      | G66C       | G14   | G12A  | G62 |
|-------|-------|-----------|----------------|----------|----------|------------|-------|-------|-----|
| 名称    | 主臂底节臂 | 加强主臂过渡节 A | 加强主臂 12m 标准节 C | 加强过渡 B 臂 | 加强型十二米主臂 | 加强型十二米臂(二) | 主臂六米臂 | 主臂顶节臂 | 主臂头 |
| 长度(m) | 12    | 12        | 12             | 12       | 12       | 12         | 6     | 10.7  | 1.3 |
| 48    | 1     |           |                |          | 1        | 1          |       | 1     | 1   |
| 54    | 1     |           |                |          | 1        | 1          | 1     | 1     | 1   |
| 60    | 1     | 1         |                | 1        |          | 1          |       | 1     | 1   |
| 66    | 1     | 1         |                | 1        |          | 1          | 1     | 1     | 1   |
| 72    | 1     | 1         | 1              | 1        |          | 1          |       | 1     | 1   |
| 78    | 1     | 1         | 1              | 1        |          | 1          | 1     | 1     | 1   |
| 84    | 1     | 1         | 2              | 1        |          | 1          |       | 1     | 1   |
| 90    | 1     | 1         | 2              | 1        |          | 1          | 1     | 1     | 1   |
| 96    | 1     | 1         | 3              | 1        |          | 1          |       | 1     | 1   |

超起变幅副臂工况 (SWDB) 起升高度曲线



- 注：1、最大起升高度需在上图基础上减去吊钩限位高度，各吊钩限位高度参见吊钩限位表。  
 2、高度曲线图不包括臂架挠曲的影响。  
 3、工作幅度以起重性能表为准。

说明:

- ① 起重性能表根据 GB/T 3811 标准计算。
- ② 起重性能表中的数据基于地面坚实平整、坡度 $\leq 1\%$  (0.57°) 等作业条件。
- ③ 高度曲线图不包括臂架挠曲的影响。
- ④ 起重性能表中的数据均适用于 360° 回转。
- ⑤ 起重性能表中的数据包含了吊具及钢丝绳的重量, 实际吊重物的净重应小于该值。

### 超起变幅副臂工况 (SWDB) 部分起重性能表

主臂: 48m 转台配重: 250t 车身压重: 96t 超起配重: 400t 超起半径: 23m 主臂角度: 85°

| 幅度 (m) | 副臂长度 (m) |     |     |     |      |      |      |      |      |      |      |      |
|--------|----------|-----|-----|-----|------|------|------|------|------|------|------|------|
|        | 30       | 36  | 42  | 48  | 54   | 60   | 66   | 72   | 78   | 84   | 90   | 96   |
| 16     | 400      |     |     |     |      |      |      |      |      |      |      |      |
| 18     | 385      | 354 |     |     |      |      |      |      |      |      |      |      |
| 20     | 364      | 343 | 316 |     |      |      |      |      |      |      |      |      |
| 22     | 328      | 334 | 307 | 286 |      |      |      |      |      |      |      |      |
| 24     | 290      | 301 | 299 | 278 | 247  | 211  |      |      |      |      |      |      |
| 26     | 260      | 270 | 268 | 265 | 247  | 211  | 183  |      |      |      |      |      |
| 28     | 235      | 243 | 242 | 240 | 237  | 211  | 183  | 160  |      |      |      |      |
| 30     | 214      | 222 | 221 | 218 | 216  | 210  | 183  | 159  | 139  | 121  |      |      |
| 32     | 197      | 205 | 204 | 201 | 198  | 196  | 181  | 157  | 138  | 120  | 105  |      |
| 34     | 182      | 189 | 188 | 185 | 183  | 181  | 178  | 156  | 136  | 118  | 104  | 92.1 |
| 36     |          | 176 | 175 | 172 | 170  | 168  | 165  | 154  | 135  | 117  | 103  | 92.1 |
| 38     |          | 164 | 163 | 160 | 158  | 156  | 153  | 151  | 134  | 116  | 102  | 92   |
| 40     |          | 147 | 152 | 150 | 149  | 146  | 144  | 142  | 132  | 115  | 100  | 91.9 |
| 44     |          |     | 135 | 132 | 131  | 129  | 127  | 125  | 123  | 114  | 99.7 | 91.6 |
| 48     |          |     |     | 117 | 117  | 115  | 114  | 112  | 110  | 108  | 98.7 | 91.3 |
| 52     |          |     |     | 96  | 105  | 104  | 102  | 100  | 98.7 | 96.8 | 95.8 | 90.9 |
| 56     |          |     |     |     | 90.8 | 94.6 | 93.2 | 91.4 | 89.8 | 87.9 | 86.6 | 84.7 |
| 60     |          |     |     |     |      | 84.2 | 84.9 | 83.3 | 81.7 | 80   | 78.6 | 76.9 |
| 64     |          |     |     |     |      | 70.4 | 77.8 | 76.2 | 74.8 | 73.1 | 71.8 | 70.1 |
| 68     |          |     |     |     |      |      | 66.7 | 70.1 | 68.8 | 67.1 | 65.9 | 64.2 |
| 72     |          |     |     |     |      |      |      | 62.3 | 63.4 | 61.8 | 60.5 | 59   |
| 76     |          |     |     |     |      |      |      |      | 57.8 | 57.1 | 55.9 | 54.3 |
| 80     |          |     |     |     |      |      |      |      | 49.6 | 52.7 | 51.3 | 49.7 |
| 84     |          |     |     |     |      |      |      |      |      | 45.9 | 47.1 | 45.5 |
| 88     |          |     |     |     |      |      |      |      |      |      | 42.2 | 41.9 |
| 92     |          |     |     |     |      |      |      |      |      |      | 35.7 | 38.2 |

超起变幅副臂工况 (SWDB) 部分起重性能表 (续)

主臂: 60m 转台配重: 250t 车身压重: 96t 超起配重: 400t 超起半径: 23m 主臂角度: 85°

| 幅度 (m) | 副臂长度 (m) |     |     |     |      |      |      |      |      |      |      |      |
|--------|----------|-----|-----|-----|------|------|------|------|------|------|------|------|
|        | 30       | 36  | 42  | 48  | 54   | 60   | 66   | 72   | 78   | 84   | 90   | 96   |
| 18     | 366      |     |     |     |      |      |      |      |      |      |      |      |
| 20     | 352      | 333 |     |     |      |      |      |      |      |      |      |      |
| 22     | 338      | 326 | 292 | 249 |      |      |      |      |      |      |      |      |
| 24     | 308      | 313 | 292 | 249 | 215  |      |      |      |      |      |      |      |
| 26     | 274      | 285 | 283 | 249 | 215  | 187  |      |      |      |      |      |      |
| 28     | 246      | 256 | 255 | 249 | 214  | 185  | 161  | 139  |      |      |      |      |
| 30     | 224      | 233 | 232 | 232 | 212  | 183  | 160  | 137  | 121  |      |      |      |
| 32     | 206      | 213 | 212 | 211 | 208  | 182  | 158  | 136  | 120  | 105  |      |      |
| 34     | 189      | 196 | 195 | 195 | 192  | 180  | 156  | 134  | 119  | 104  | 93   |      |
| 36     | 176      | 182 | 182 | 181 | 178  | 176  | 156  | 133  | 117  | 104  | 92   | 81.4 |
| 38     |          | 170 | 169 | 168 | 165  | 163  | 154  | 132  | 116  | 103  | 91   | 80.6 |
| 40     |          | 158 | 157 | 156 | 155  | 153  | 151  | 130  | 115  | 102  | 90.2 | 79.9 |
| 44     |          |     | 140 | 138 | 136  | 134  | 132  | 130  | 114  | 101  | 89.3 | 79   |
| 48     |          |     |     | 123 | 121  | 119  | 118  | 116  | 113  | 100  | 88.4 | 78.2 |
| 52     |          |     |     | 104 | 109  | 107  | 105  | 104  | 103  | 99.1 | 87.5 | 77.5 |
| 56     |          |     |     |     | 96.3 | 97.2 | 96.2 | 94.4 | 92.9 | 91   | 86.6 | 76.7 |
| 60     |          |     |     |     |      | 88.9 | 87.6 | 85.9 | 84.4 | 82.7 | 81.3 | 75.9 |
| 64     |          |     |     |     |      | 75.5 | 80.2 | 78.6 | 77.2 | 75.4 | 74.2 | 72.5 |
| 68     |          |     |     |     |      |      | 70.9 | 72.2 | 70.8 | 69.2 | 67.9 | 66.3 |
| 72     |          |     |     |     |      |      |      | 65.7 | 65.2 | 63.6 | 62.4 | 60.8 |
| 76     |          |     |     |     |      |      |      | 56.4 | 60.2 | 58.7 | 57.5 | 56   |
| 80     |          |     |     |     |      |      |      |      | 52.8 | 54.3 | 52.8 | 51.4 |
| 84     |          |     |     |     |      |      |      |      |      | 48.7 | 48.6 | 47.1 |
| 88     |          |     |     |     |      |      |      |      |      | 41.3 | 44.5 | 43.2 |
| 92     |          |     |     |     |      |      |      |      |      |      | 38.3 | 39.7 |
| 96     |          |     |     |     |      |      |      |      |      |      |      | 35   |

超起变幅副臂工况 (SWDB) 部分起重性能表 (续)

主臂: 72m 转台配重: 250t 车身压重: 96t 超起配重: 400t 超起半径: 23m 主臂角度: 85°

| 幅度 (m) | 副臂长度 (m) |     |     |     |     |      |      |      |      |      |      |      |      |      |
|--------|----------|-----|-----|-----|-----|------|------|------|------|------|------|------|------|------|
|        | 30       | 36  | 42  | 48  | 54  | 60   | 66   | 72   | 78   | 84   | 90   | 96   |      |      |
| 20     | 318      | 307 |     |     |     |      |      |      |      |      |      |      |      |      |
| 22     | 308      | 296 | 266 |     |     |      |      |      |      |      |      |      |      |      |
| 24     | 297      | 286 | 266 | 229 |     |      |      |      |      |      |      |      |      |      |
| 26     | 287      | 277 | 263 | 227 | 197 | 168  |      |      |      |      |      |      |      |      |
| 28     | 264      | 269 | 256 | 225 | 195 | 168  | 146  |      |      |      |      |      |      |      |
| 30     | 239      | 247 | 243 | 222 | 192 | 166  | 144  | 127  |      |      |      |      |      |      |
| 32     | 217      | 225 | 221 | 218 | 191 | 164  | 144  | 126  | 111  | 105  |      |      |      |      |
| 34     | 200      | 208 | 203 | 204 | 189 | 162  | 142  | 125  | 110  | 97.9 | 85.8 |      |      |      |
| 36     | 185      | 191 | 188 | 189 | 186 | 161  | 141  | 123  | 109  | 96.9 | 84.9 | 75.4 |      |      |
| 38     |          | 178 | 174 | 175 | 172 | 159  | 139  | 122  | 108  | 96   | 84   | 74.6 |      |      |
| 40     |          | 167 | 163 | 163 | 161 | 157  | 138  | 121  | 107  | 95.1 | 83.2 | 73.9 |      |      |
| 44     |          |     | 144 | 143 | 141 | 139  | 137  | 120  | 106  | 94.1 | 82.4 | 73.1 |      |      |
| 48     |          |     | 125 | 127 | 125 | 123  | 121  | 119  | 105  | 93.3 | 81.6 | 72.4 |      |      |
| 52     |          |     |     | 110 | 112 | 111  | 109  | 107  | 103  | 92.3 | 80.8 | 71.7 |      |      |
| 56     |          |     |     |     | 101 | 100  | 98.8 | 96.9 | 95.7 | 91.3 | 79.9 | 71   |      |      |
| 60     |          |     |     |     | 85  | 91.4 | 90   | 88.4 | 86.8 | 85.1 | 79.2 | 70.2 |      |      |
| 64     |          |     |     |     |     | 79.9 | 82.3 | 80.7 | 79.2 | 77.6 | 76.3 | 69.6 |      |      |
| 68     |          |     |     |     |     |      | 74.4 | 74.1 | 72.6 | 71   | 69.8 | 68.1 |      |      |
| 72     |          |     |     |     |     |      |      | 63.1 | 68.2 | 66.9 | 65.3 | 64.1 | 62.4 |      |
| 76     |          |     |     |     |     |      |      |      | 59.6 | 61.7 | 60.2 | 59.1 | 57.5 |      |
| 80     |          |     |     |     |     |      |      |      |      | 55.5 | 55.6 | 54.1 | 52.7 |      |
| 84     |          |     |     |     |     |      |      |      |      |      | 51.1 | 49.7 | 48.2 |      |
| 88     |          |     |     |     |     |      |      |      |      |      |      | 43.8 | 45.6 | 44.3 |
| 92     |          |     |     |     |     |      |      |      |      |      |      |      | 40.4 | 40.7 |
| 96     |          |     |     |     |     |      |      |      |      |      |      |      |      | 36.8 |

超起变幅副臂工况 (SWDB) 部分起重性能表 (续)

主臂: 84m 转台配重: 250t 车身压重: 96t 超起配重: 400t 超起半径: 23m 主臂角度: 85°

| 幅度 (m) | 副臂长度 (m) |     |     |     |      |      |      |       |      |      |      |      |      |
|--------|----------|-----|-----|-----|------|------|------|-------|------|------|------|------|------|
|        | 30       | 36  | 42  | 48  | 54   | 60   | 66   | 72    | 78   | 84   | 90   | 96   |      |
| 20     | 277      |     |     |     |      |      |      |       |      |      |      |      |      |
| 22     | 268      | 257 |     |     |      |      |      |       |      |      |      |      |      |
| 24     | 259      | 248 | 229 | 198 |      |      |      |       |      |      |      |      |      |
| 26     | 251      | 241 | 226 | 196 | 172  |      |      |       |      |      |      |      |      |
| 28     | 244      | 234 | 219 | 195 | 170  | 150  |      |       |      |      |      |      |      |
| 30     | 237      | 227 | 210 | 193 | 168  | 148  | 131  | 114   |      |      |      |      |      |
| 32     | 224      | 213 | 200 | 188 | 167  | 147  | 129  | 113   | 100  |      |      |      |      |
| 34     | 210      | 201 | 191 | 180 | 165  | 145  | 128  | 112   | 99.4 | 88.8 |      |      |      |
| 36     | 195      | 189 | 179 | 172 | 161  | 144  | 126  | 111   | 98.4 | 87.9 | 78.2 |      |      |
| 38     | 180      | 177 | 168 | 163 | 156  | 142  | 125  | 110   | 97.5 | 87   | 77.5 | 70.6 |      |
| 40     |          | 165 | 159 | 155 | 149  | 141  | 124  | 109   | 96.9 | 86.1 | 76.7 | 70   |      |
| 44     |          | 143 | 140 | 138 | 134  | 128  | 122  | 108   | 95.9 | 85.3 | 76   | 69.3 |      |
| 48     |          |     | 125 | 122 | 120  | 117  | 113  | 106   | 95   | 84.5 | 75.2 | 68.6 |      |
| 52     |          |     |     | 109 | 108  | 106  | 103  | 100.4 | 94   | 83.6 | 74.4 | 67.9 |      |
| 56     |          |     |     |     | 96.7 | 96.5 | 94.7 | 92.3  | 89.3 | 82.7 | 73.7 | 67.2 |      |
| 60     |          |     |     |     | 84.6 | 86.5 | 86.2 | 84.7  | 82.5 | 79.8 | 73   | 66.5 |      |
| 64     |          |     |     |     |      | 76.7 | 77.5 | 77.5  | 76.1 | 74.1 | 71.6 | 65.9 |      |
| 68     |          |     |     |     |      |      | 69.4 | 70.1  | 70.1 | 68.7 | 66.9 | 65   |      |
| 72     |          |     |     |     |      |      |      | 62.3  | 63.6 | 63.7 | 63.4 | 62.3 | 60.5 |
| 76     |          |     |     |     |      |      |      |       | 57.5 | 58.2 | 58.5 | 57.8 | 56.5 |
| 80     |          |     |     |     |      |      |      |       |      | 53.1 | 53.4 | 53.7 | 53.2 |
| 84     |          |     |     |     |      |      |      |       |      | 48.1 | 49   | 49.6 | 49.5 |
| 88     |          |     |     |     |      |      |      |       |      |      | 44.9 | 45.7 | 46.1 |
| 92     |          |     |     |     |      |      |      |       |      |      |      | 42   | 42.3 |
| 96     |          |     |     |     |      |      |      |       |      |      |      | 36.5 | 38.9 |

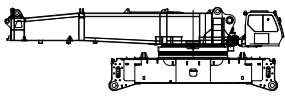
超起变幅副臂工况 (SWDB) 部分起重性能表 (续)

主臂: 96m 转台配重: 250t 车身压重: 96t 超起配重: 400t 超起半径: 23m 主臂角度: 85°

| 幅度 (m) | 副臂长度 (m) |     |     |      |      |      |      |      |      |      |      |      |      |
|--------|----------|-----|-----|------|------|------|------|------|------|------|------|------|------|
|        | 30       | 36  | 42  | 48   | 54   | 60   | 66   | 72   | 78   | 84   | 90   | 96   |      |
| 22     | 225      | 213 |     |      |      |      |      |      |      |      |      |      |      |
| 24     | 217      | 210 | 185 |      |      |      |      |      |      |      |      |      |      |
| 26     | 210      | 203 | 183 | 163  |      |      |      |      |      |      |      |      |      |
| 28     | 204      | 197 | 181 | 162  | 143  | 126  |      |      |      |      |      |      |      |
| 30     | 197      | 191 | 176 | 160  | 142  | 125  | 111  |      |      |      |      |      |      |
| 32     | 191      | 179 | 169 | 158  | 141  | 125  | 111  | 98   |      |      |      |      |      |
| 34     | 177      | 170 | 161 | 152  | 139  | 124  | 110  | 97.9 | 88.6 |      |      |      |      |
| 36     | 168      | 161 | 154 | 146  | 137  | 123  | 110  | 97.7 | 88.5 | 78.7 | 70.1 |      |      |
| 38     | 156      | 150 | 146 | 139  | 132  | 122  | 109  | 97.2 | 88.3 | 78.7 | 69.3 | 62.4 |      |
| 40     |          | 142 | 137 | 133  | 127  | 120  | 108  | 96.7 | 88.1 | 78.6 | 68.7 | 61.8 |      |
| 44     |          | 125 | 122 | 119  | 115  | 111  | 105  | 95.2 | 87.2 | 78.1 | 68   | 61.1 |      |
| 48     |          |     | 108 | 106  | 104  | 101  | 97.1 | 93.3 | 86   | 77.3 | 67.3 | 60.5 |      |
| 52     |          |     |     | 95.4 | 94.1 | 91.7 | 89.5 | 86.1 | 83   | 76.4 | 66.6 | 59.9 |      |
| 56     |          |     |     | 85.3 | 84.2 | 83.1 | 81.6 | 79.7 | 76.8 | 74.1 | 66   | 59.3 |      |
| 60     |          |     |     |      | 75.8 | 75.2 | 74.3 | 73   | 71.4 | 68.8 | 65.3 | 58.7 |      |
| 64     |          |     |     |      |      | 68.2 | 67.6 | 66.8 | 65.7 | 63.7 | 61.9 | 58.2 |      |
| 68     |          |     |     |      |      | 60   | 61   | 61.2 | 60.4 | 59.3 | 58   | 55.8 |      |
| 72     |          |     |     |      |      |      |      | 54.8 | 55.6 | 55.6 | 54.8 | 53.8 | 52.5 |
| 76     |          |     |     |      |      |      |      |      | 50.3 | 50.8 | 50.7 | 50   | 48.9 |
| 80     |          |     |     |      |      |      |      |      |      | 46.3 | 46.8 | 46.4 | 45.6 |
| 84     |          |     |     |      |      |      |      |      |      | 42.4 | 42.9 | 43.1 | 42.7 |
| 88     |          |     |     |      |      |      |      |      |      |      | 39.4 | 39.7 | 39.9 |
| 92     |          |     |     |      |      |      |      |      |      |      |      | 36.6 | 37.2 |
| 96     |          |     |     |      |      |      |      |      |      |      |      | 33.8 | 34.9 |
| 100    |          |     |     |      |      |      |      |      |      |      |      |      | 33.1 |

主机 (组合运输)

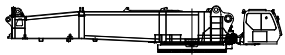
× 1\*



|    |       |    |
|----|-------|----|
| 长度 | 14200 | mm |
| 宽度 | 3580  | mm |
| 高度 | 4125  | mm |
| 重量 | 84000 | kg |

主机 (拆分运输)

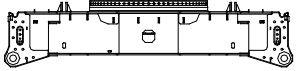
× 1



|    |       |    |
|----|-------|----|
| 长度 | 14200 | mm |
| 宽度 | 3450  | mm |
| 高度 | 2365  | mm |
| 重量 | 49000 | kg |

车架 (拆分运输)

× 1



|    |       |    |
|----|-------|----|
| 长度 | 8290  | mm |
| 宽度 | 3580  | mm |
| 高度 | 1920  | mm |
| 重量 | 35000 | kg |

左履带架总成

× 1



|    |       |    |
|----|-------|----|
| 长度 | 12210 | mm |
| 宽度 | 1500  | mm |
| 高度 | 2030  | mm |
| 重量 | 51000 | kg |

右履带架总成

× 1



|    |       |    |
|----|-------|----|
| 长度 | 12210 | mm |
| 宽度 | 1500  | mm |
| 高度 | 2030  | mm |
| 重量 | 51000 | kg |

桅杆总成

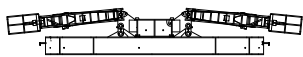
× 1



|    |       |    |
|----|-------|----|
| 长度 | 14150 | mm |
| 宽度 | 2500  | mm |
| 高度 | 1800  | mm |
| 重量 | 17000 | kg |

超起配重底座

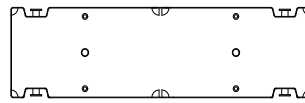
× 1\*



|    |       |    |
|----|-------|----|
| 长度 | 10400 | mm |
| 宽度 | 3300  | mm |
| 高度 | 1820  | mm |
| 重量 | 20000 | kg |

20t 配重块

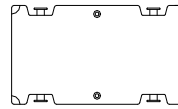
× 1\*



|    |       |    |
|----|-------|----|
| 长度 | 5350  | mm |
| 宽度 | 1500  | mm |
| 高度 | 705   | mm |
| 重量 | 20000 | kg |

10t 配重块

× 1\*



|    |       |    |
|----|-------|----|
| 长度 | 2650  | mm |
| 宽度 | 1500  | mm |
| 高度 | 705   | mm |
| 重量 | 10000 | kg |

车身压重底座

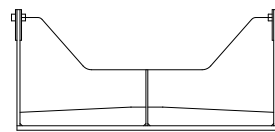
× 2



|    |       |    |
|----|-------|----|
| 长度 | 5140  | mm |
| 宽度 | 2475  | mm |
| 高度 | 1320  | mm |
| 重量 | 18000 | kg |

配重底座

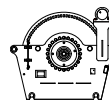
× 2



|    |      |    |
|----|------|----|
| 长度 | 3585 | mm |
| 宽度 | 2995 | mm |
| 高度 | 2045 | mm |
| 重量 | 6200 | kg |

起升卷扬

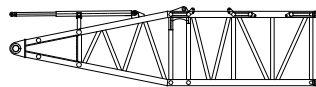
× 2



|    |      |    |
|----|------|----|
| 长度 | 1470 | mm |
| 宽度 | 2000 | mm |
| 高度 | 1340 | mm |
| 重量 | 8000 | kg |

主臂底节臂 (不含塔式变幅卷扬)

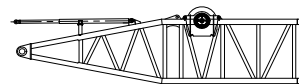
G11 × 1



|    |       |    |
|----|-------|----|
| 长度 | 12365 | mm |
| 宽度 | 3450  | mm |
| 高度 | 3250  | mm |
| 重量 | 18000 | kg |

主臂底节臂 (含塔式变幅卷扬)

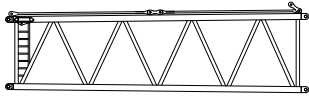
G11 × 1\*



|    |       |    |
|----|-------|----|
| 长度 | 12365 | mm |
| 宽度 | 3450  | mm |
| 高度 | 3500  | mm |
| 重量 | 24700 | kg |

加强主臂过渡节 A(带腰绳)

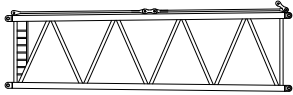
G68C × 1\*



|    |       |    |
|----|-------|----|
| 长度 | 12245 | mm |
| 宽度 | 3745  | mm |
| 高度 | 3450  | mm |
| 重量 | 11300 | kg |

加强过渡 B 臂

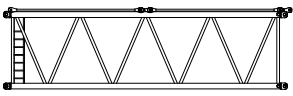
G67 × 1\*



|    |       |    |
|----|-------|----|
| 长度 | 12245 | mm |
| 宽度 | 3745  | mm |
| 高度 | 3450  | mm |
| 重量 | 9600  | kg |

加强十二米臂

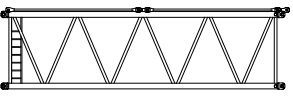
G69 × 1\*



|    |       |    |
|----|-------|----|
| 长度 | 12245 | mm |
| 宽度 | 3745  | mm |
| 高度 | 3450  | mm |
| 重量 | 10000 | kg |

加强主臂 12m 标准节 C

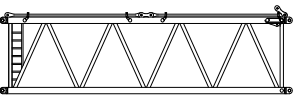
G69C × 1\*



|    |       |    |
|----|-------|----|
| 长度 | 12245 | mm |
| 宽度 | 3745  | mm |
| 高度 | 3450  | mm |
| 重量 | 11200 | kg |

加强十二米臂 (带腰绳)

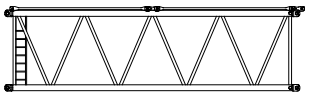
G69S × 1\*



|    |       |    |
|----|-------|----|
| 长度 | 12245 | mm |
| 宽度 | 3745  | mm |
| 高度 | 3450  | mm |
| 重量 | 10400 | kg |

加强型十二米主臂

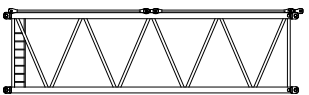
G66 × 1\*



|    |       |    |
|----|-------|----|
| 长度 | 12225 | mm |
| 宽度 | 3445  | mm |
| 高度 | 3165  | mm |
| 重量 | 8400  | kg |

加强型十二米主臂(一)

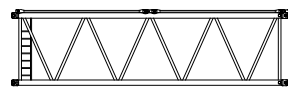
G63 × 1\*



|    |       |    |
|----|-------|----|
| 长度 | 12225 | mm |
| 宽度 | 3445  | mm |
| 高度 | 3165  | mm |
| 重量 | 8900  | kg |

加强型十二米臂(二)

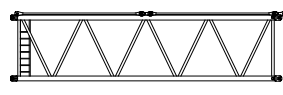
G66C × 1\*



|    |       |    |
|----|-------|----|
| 长度 | 12225 | mm |
| 宽度 | 3445  | mm |
| 高度 | 3165  | mm |
| 重量 | 8960  | kg |

标准十二米臂

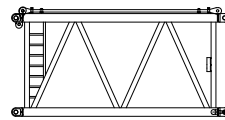
G13 × 1\*



|    |       |    |
|----|-------|----|
| 长度 | 12225 | mm |
| 宽度 | 3419  | mm |
| 高度 | 3150  | mm |
| 重量 | 6760  | kg |

主臂六米臂

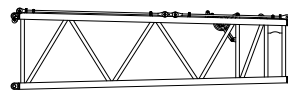
G14 × 1\*



|    |      |    |
|----|------|----|
| 长度 | 6245 | mm |
| 宽度 | 3445 | mm |
| 高度 | 3165 | mm |
| 重量 | 5300 | kg |

主臂顶节臂

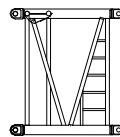
G12A × 1\*



|    |       |    |
|----|-------|----|
| 长度 | 10950 | mm |
| 宽度 | 3445  | mm |
| 高度 | 3165  | mm |
| 重量 | 11000 | kg |

2.4m 过渡节

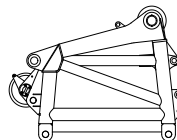
G19B × 1\*



|    |      |    |
|----|------|----|
| 长度 | 2365 | mm |
| 宽度 | 3245 | mm |
| 高度 | 2945 | mm |
| 重量 | 2400 | kg |

主臂臂头

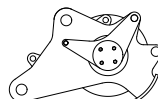
G62 × 1\*



|    |      |    |
|----|------|----|
| 长度 | 3255 | mm |
| 宽度 | 2880 | mm |
| 高度 | 2320 | mm |
| 重量 | 7200 | kg |

800t 吊重滑轮组

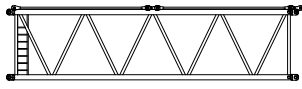
× 2\*



|    |      |    |
|----|------|----|
| 长度 | 1120 | mm |
| 宽度 | 1400 | mm |
| 高度 | 700  | mm |
| 重量 | 1600 | kg |

塔臂重型十二米臂

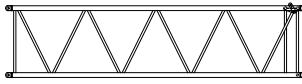
G25A × 1\*



|    |       |    |
|----|-------|----|
| 长度 | 12180 | mm |
| 宽度 | 3194  | mm |
| 高度 | 2900  | mm |
| 重量 | 6000  | kg |

塔臂腰绳十二米臂

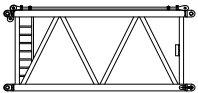
G25AS × 1\*



|    |       |    |
|----|-------|----|
| 长度 | 12180 | mm |
| 宽度 | 3194  | mm |
| 高度 | 2900  | mm |
| 重量 | 6300  | kg |

塔臂六米臂

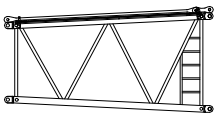
G24 × 1\*



|    |      |    |
|----|------|----|
| 长度 | 6220 | mm |
| 宽度 | 3194 | mm |
| 高度 | 2900 | mm |
| 重量 | 3250 | kg |

塔臂过渡节 A

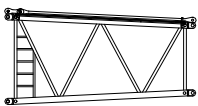
G29A × 1\*



|    |      |    |
|----|------|----|
| 长度 | 6220 | mm |
| 宽度 | 3194 | mm |
| 高度 | 2900 | mm |
| 重量 | 3300 | kg |

塔臂过渡节 B

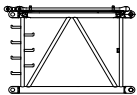
G29B × 1\*



|    |      |    |
|----|------|----|
| 长度 | 6220 | mm |
| 宽度 | 3194 | mm |
| 高度 | 2900 | mm |
| 重量 | 3000 | kg |

塔臂三米臂

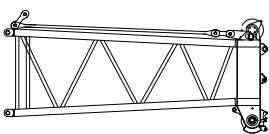
G23 × 1\*



|    |      |    |
|----|------|----|
| 长度 | 3220 | mm |
| 宽度 | 2800 | mm |
| 高度 | 2730 | mm |
| 重量 | 1900 | kg |

塔臂顶节臂

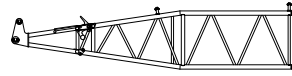
G22 × 1\*



|    |      |    |
|----|------|----|
| 长度 | 7265 | mm |
| 宽度 | 2800 | mm |
| 高度 | 3120 | mm |
| 重量 | 7700 | kg |

塔臂底节臂

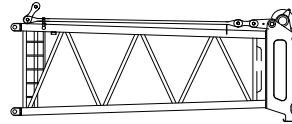
G21 × 1\*



|    |       |    |
|----|-------|----|
| 长度 | 11650 | mm |
| 宽度 | 2920  | mm |
| 高度 | 2730  | mm |
| 重量 | 6850  | kg |

风电专用臂

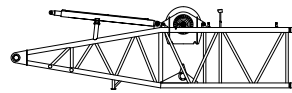
G20B × 1\*



|    |      |    |
|----|------|----|
| 长度 | 7400 | mm |
| 宽度 | 2800 | mm |
| 高度 | 2950 | mm |
| 重量 | 5300 | kg |

超起桅杆底节臂

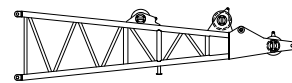
G51 × 1\*



|    |       |    |
|----|-------|----|
| 长度 | 10275 | mm |
| 宽度 | 2780  | mm |
| 高度 | 2980  | mm |
| 重量 | 17900 | kg |

超起桅杆顶节臂

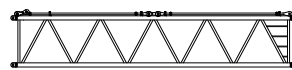
G52 × 1\*



|    |      |    |
|----|------|----|
| 长度 | 8815 | mm |
| 宽度 | 2780 | mm |
| 高度 | 2290 | mm |
| 重量 | 8000 | kg |

超起桅杆十二米臂

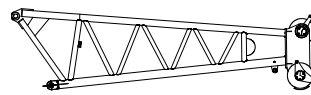
G55 × 2\*



|    |       |    |
|----|-------|----|
| 长度 | 12180 | mm |
| 宽度 | 2780  | mm |
| 高度 | 2440  | mm |
| 重量 | 7500  | kg |

风电杆头 (220t)

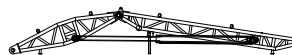
G20A × 1\*



|    |      |    |
|----|------|----|
| 长度 | 7175 | mm |
| 宽度 | 1840 | mm |
| 高度 | 1910 | mm |
| 重量 | 3600 | kg |

超起配重推力机构

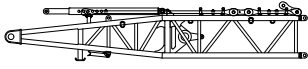
× 1\*



|    |       |    |
|----|-------|----|
| 长度 | 14580 | mm |
| 宽度 | 2900  | mm |
| 高度 | 2400  | mm |
| 重量 | 9000  | kg |

塔臂后撑杆底节臂

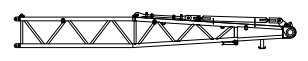
G28A × 1\*



|    |      |    |
|----|------|----|
| 长度 | 8000 | mm |
| 宽度 | 2940 | mm |
| 高度 | 1510 | mm |
| 重量 | 4000 | kg |

塔臂后撑杆顶节臂

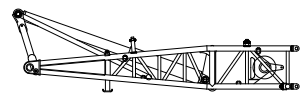
G28B × 1\*



|    |       |    |
|----|-------|----|
| 长度 | 10600 | mm |
| 宽度 | 2940  | mm |
| 高度 | 1340  | mm |
| 重量 | 5000  | kg |

塔臂前撑杆底节臂

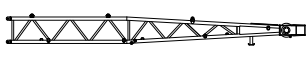
G27A × 1\*



|    |      |    |
|----|------|----|
| 长度 | 7535 | mm |
| 宽度 | 2940 | mm |
| 高度 | 2180 | mm |
| 重量 | 5500 | kg |

塔臂前撑杆顶节臂

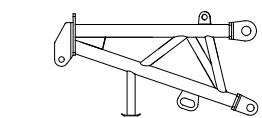
G27B × 1\*



|    |       |    |
|----|-------|----|
| 长度 | 12875 | mm |
| 宽度 | 2830  | mm |
| 高度 | 1310  | mm |
| 重量 | 4500  | kg |

附加配重桁架

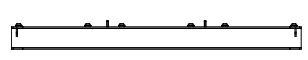
× 1\*



|    |      |    |
|----|------|----|
| 长度 | 2200 | mm |
| 宽度 | 2870 | mm |
| 高度 | 1105 | mm |
| 重量 | 600  | kg |

附加配重框架

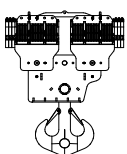
× 1\*



|    |      |    |
|----|------|----|
| 长度 | 5200 | mm |
| 宽度 | 2650 | mm |
| 高度 | 508  | mm |
| 重量 | 3000 | kg |

800t 吊钩

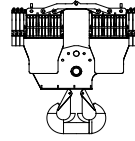
× 1\*



|    |       |    |
|----|-------|----|
| 长度 | 4995  | mm |
| 宽度 | 3220  | mm |
| 高度 | 1090  | mm |
| 重量 | 21170 | kg |

500t 吊钩

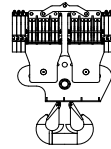
× 1\*



|    |       |    |
|----|-------|----|
| 长度 | 3611  | mm |
| 宽度 | 3288  | mm |
| 高度 | 980   | mm |
| 重量 | 14368 | kg |

400t 吊钩

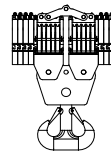
× 1\*



|    |       |    |
|----|-------|----|
| 长度 | 3502  | mm |
| 宽度 | 2602  | mm |
| 高度 | 986   | mm |
| 重量 | 13845 | kg |

250t 吊钩

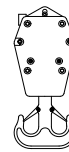
× 1\*



|    |       |    |
|----|-------|----|
| 长度 | 2870  | mm |
| 宽度 | 2405  | mm |
| 高度 | 993   | mm |
| 重量 | 12620 | kg |

100 吨吊钩

× 1\*



|    |      |    |
|----|------|----|
| 长度 | 1921 | mm |
| 宽度 | 980  | mm |
| 高度 | 750  | mm |
| 重量 | 5780 | kg |

50 吨吊钩

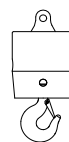
× 1\*



|    |      |    |
|----|------|----|
| 长度 | 1898 | mm |
| 宽度 | 980  | mm |
| 高度 | 760  | mm |
| 重量 | 2640 | kg |

16 吨吊钩

× 1\*



|    |      |    |
|----|------|----|
| 长度 | 1150 | mm |
| 宽度 | 600  | mm |
| 高度 | 530  | mm |
| 重量 | 886  | kg |

注:

- ① 零部件仅为示意图, 且未按固定的比例绘制, 长度尺寸为外形尺寸;
- ② 重量未包含包装, 由于制造误差可能与标注稍有不同;
- ③ 上述零部件可能会有所改进, 导致尺寸和重量变动, 以出厂产品为准; 带“\*”的零件数量根据实际需要决定。

BN202604-01



关注中联重科起重机二维码，  
获取更多信息

**ZOOMLION**

地址：湖南省长沙市中联重科智慧产业城  
服务热线：400-800-0157

本手册中提供的信息仅供参考，以实际出厂为准。

版权为中联重科所有，未经中联重科书面许可，本目录任何部分的内容不得被复制或抄袭用于任何目的。

[www.zoomlion.com](http://www.zoomlion.com)