

ZOOMLION

ZAT1300V7W

ALL TERRAIN CRANE

中聯重科全地面起重機



40
PRODUCTS



目錄







ZAT1300V7W

1	整機配置	04
2	技術參數	06
3	整機尺寸	07
4	行駛模式	08
5	臂架工況組合	09
6	起升曲線圖 + 起重性能表	10
	T	11
	TJ	22
	TJ2	25

吊鉤

			
80t	685kg	1.65m×0.6m×0.55m	12
70t	915kg	1.65m×0.65m×0.55m	10
70t	689kg	1.55m×0.6m×0.55m	12
60t	510kg	1.5m×0.5m×0.55m	10
60t	662kg	1.5m×0.55m×0.55m	12
60t	670kg	1.5m×0.6m×0.55m	12
35t	380kg	1.41m×0.56m×0.39m	6
8t	200kg	1m×0.3m×0.3m	1

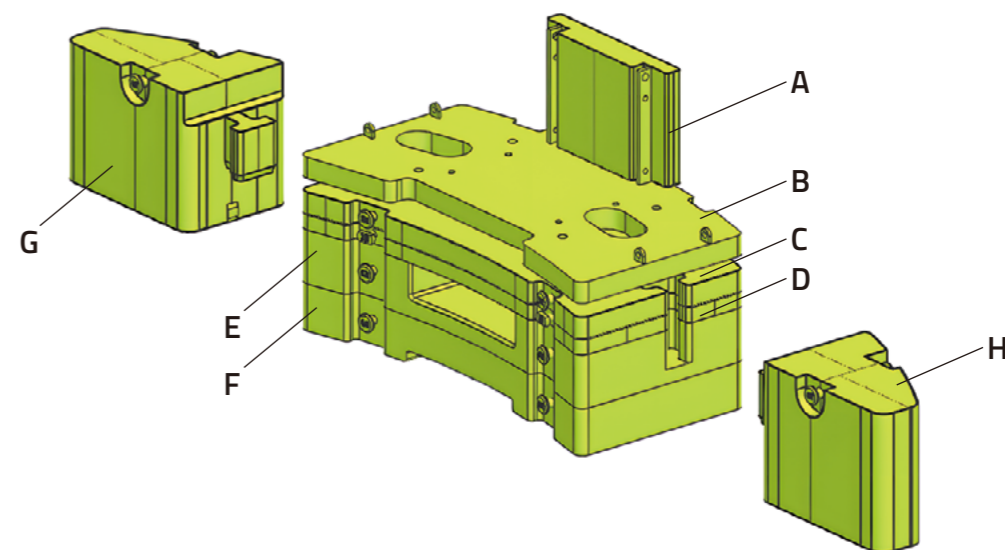
鋼絲繩

			
	φ 20mm	310m	83.3kN
	φ 20mm	220m	83.3kN

選配部件表

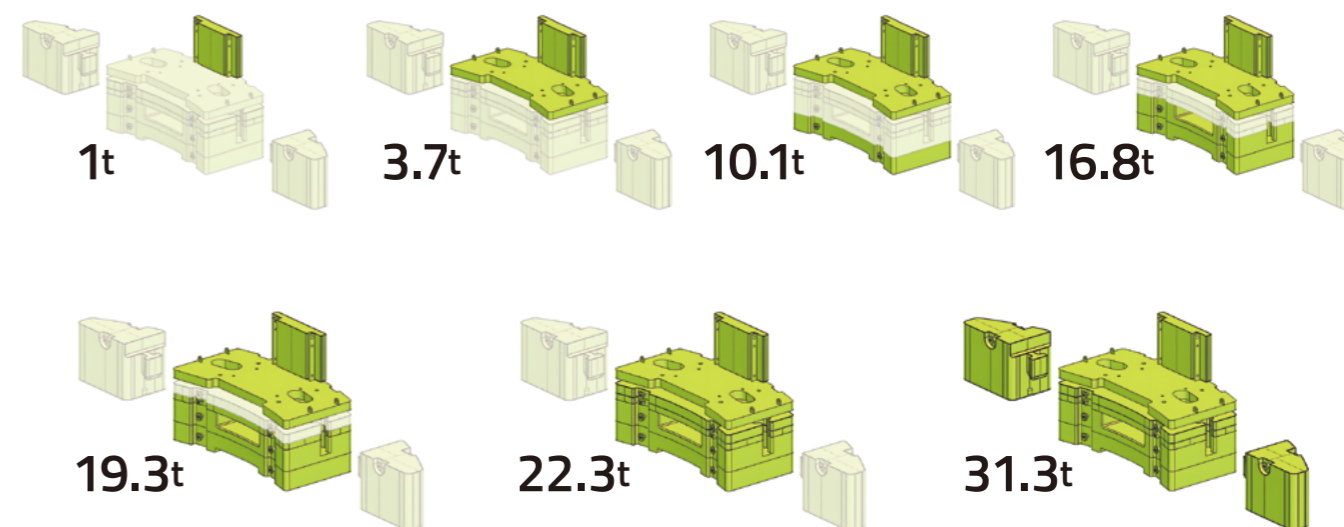
序號	名稱	備註	
1	吊鉤 [標配 60t (單鉤) 、8t (單鉤)]	錨鉤	單鉤
		70t、60t	80t、70t、60t、35t
2	副卷揚包	副起升機構選用	
3	支腳墊板	外形尺寸 2000mm*2000mm*20mm, 4 件	
4	枕木	外形尺寸 100mm*100mm*1000mm, 4 件	
5	支座總成	外形尺寸 1550mm*1550mm*120mm, 4 件	

配重



序號	名稱	重量 (t)	體積尺寸 (m)	全配數量 (件)
A	固定配重	1t	1.17×0.75×0.22	1
B	副配重	2.7t	2.73×1.48×0.14	1
C	上活動配重	3t	2.73×1.48×0.15	1
D	中活動配重	2.5t	2.73×1.48×0.1	1
E	中活動配重	6.7t	2.73×1.48×0.355	1
F	底配重	6.4t	2.73×1.48×0.31	1
G	邊配重	4.5t	1.2×0.85×0.915	1
H	邊配重	4.5t	1.2×0.85×0.915	1

配重組合



整機配置

上車

液壓及控制系統

上車操縱方式為電液比例操縱，電腦集成控制。操作舒適，微動性好，可實現複合動作。液壓系統為開式變數系統。液壓損失小，工作效率高，動作精度高，運轉平穩可靠，可無級調速。此外還具有配重自裝卸功能、操縱室俯仰角調節功能、有較好的起制動平穩性，較高的系統可靠性。

起升機構

由液壓馬達、卷揚平衡閥、卷揚減速機、起升高度限制裝置、三圈過放保護裝置和起升鋼絲繩組成。

變幅機構

一根裝有平衡閥的前置式變幅油缸，吊臂仰角可在 −1°~ 83°之間變化。

回轉機構

雙回轉形式，由液壓馬達、回轉緩衝閥、常閉式制動器、回轉減速機和回轉支承組成。

操縱室

鋼結構主體。配有可調帶頭枕式座椅，可調節操作臺，單冷空調＋暖風裝置等，配置先導控制手柄、雨刮器和洗滌器。操縱室配置俯仰機構，最大仰角20°。

轉檯

單板加筋結構，高強鋼板製作，優化設計，主臂和變幅鉸點佈置科學，使其受力合理，結構獨特，造型美觀。人性化的機棚設計。轉檯前端設有插銷機構，可防止行駛過程中上車部分轉動。

配重

下懸式活動組合配重，全配重 31.3 噸（2×4.5 噸邊配重為選配）。可根據工況要求進行不同配置。

支腿

“H”型式，固定支腿與活動支腿均採用方箱結構，低合金高強度鋼板製作。一級水準活動支腿，用一個水準油缸帶一級活動支腿伸縮。支腳板安裝在垂直油缸頭部，可橫向移動，行駛時推進，防止整車超寬，作業時推出輕鬆方便，極大地降低了操作者的工作強度，全伸和全縮時有鎖定銷。手動操縱杆操縱，能從底盤左右兩側對各支腿同時操作或單獨操作，各垂直油缸上均裝有雙向液壓鎖。作業平穩、可靠。另外，活動支腿設有半伸工況，便於起重機在較小區域作業。

安全裝置

本起重機配備全自動力矩限制器，顯示及報警裝置，數位式液晶顯示板，懸吊式高度限位器,吊鉤防脫鉤裝置,鋼絲繩過放保護裝置,雙向液壓鎖,平衡閥,溢流閥，無線配重控制裝置等

主臂及伸縮機構

七節橢圓形伸縮臂，截面抗彎性能優良。由 δs=960MPa 的高強度結構鋼焊接而成，承載能力強，自重輕，側向剛度大，端部撓度小。主臂頭部採用新型板式結構，吊臂間搭接比更大，匹配嵌入式滑塊結構。通過系列優化設計，使吊臂的自重大幅降低、局部應力分佈更趨均勻，並具有良好的導向性和可調性。採用程式自動控制的單缸插銷式伸縮機構，機械互鎖，順序伸縮

副臂

二節副臂，不使用時置於主臂側面，插銷式裝拆。四邊形變截面桁架形式，第二節臂與第一節臂通過插銷裝拆，與第一節臂平行，在插銷處折疊。根據作業需求設計 10.4m、19m 兩種臂長，第一節副臂與末節主臂頭部鉸接，與主臂有 0°、20°、40°三種傾角連接方式,傾角變換採用的液壓油缸驅動的形式，變換方便。

臂端單滑輪

不用時置於頂節主臂頭部側面，繞軸旋轉對位插銷式安裝。在用主臂起吊較輕載荷的情況下使用臂端單滑輪能加快起升速度，提高作業效率。

主、副吊鉤

主吊鉤標配起重量 60t 單鉤，裝有 5 個滑輪，帶可轉動吊鉤及防脫鉤裝置。副吊鉤起重量 8t，單倍率，帶防重物轉動及防脫鉤裝置。可選配 35t 單鉤，裝有 3 個滑輪；60t 錨鉤、70t、80t 單鉤，裝有 6 個滑輪。

電氣系統

採用雙線制，電源為直流 24V。

整機配置

底盤

發動機

濰柴 WP12.460E50 發動機，水冷、直列六缸、四衝程增壓中冷柴油機。

離合器

單片幹式離合器。

變速器

法士特 F12JZ22A 手自一體變速器。有 12 個前進檔，2 個倒檔。

取力器

QHG100B 取力器，變速箱中間軸取力，電控氣操縱。

傳動軸

採用開式傳動軸佈置，帶端面齒的國際標準法蘭盤，安裝方便、牢固；傳動軸夾角小，耐用、可靠。

車架

高強鋼製成的具有較強抗彎抗扭能力的箱形結構。

車輪及輪胎

各橋均為單胎；所有輪胎均為全地面起重機專用輪胎

輪胎規格：445/95R25。

轉向系統

雙通道方向機，雙回路液壓轉向系統，配有應急轉向系統。1、2、3、4 橋轉向，6 種轉向模式，可蟹行轉向，必要時可使後橋轉向鎖定。

懸架裝置

油氣懸掛,軸荷分組平衡,懸掛高度可調整.系統具有整車調平,軸荷分組平衡、柔性支撐,剛性閉鎖、整車升降、單側升降等功能,打支腿後輪胎可升降等功能。

制動系統

由行車制動、駐車制動和輔助制動構成，駐車制動兼作緊急制動。

行車制動：作用在所有車輪上。

駐車制動：作用在 2、3、4 橋上。

輔助制動：發動機壓縮制動和排氣制動。

電氣系統

24VDC（直流）電源，兩組蓄電池，每組 200AH。

照明符合國家標準，配有支腿工作燈。

駕駛室

全寬金屬薄板豪華型駕駛室夾層安全玻璃配置兩個高靠背帶扶手豪華座椅，司機座椅為空氣懸浮式座椅，配備安全帶、可調整的方向盤、電子儀錶、各種控制開關及指示燈、點煙器、衣帽鉤、滅火器、MP3 播放系統、可視倒車裝置、電控組合式冷暖空調。

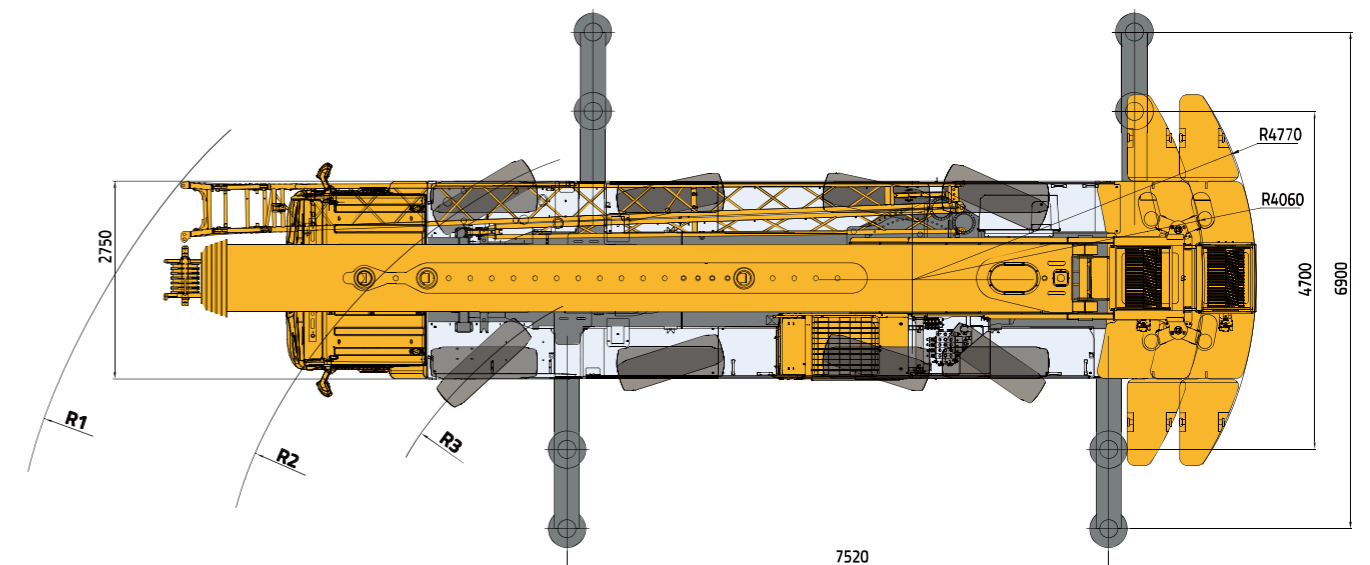
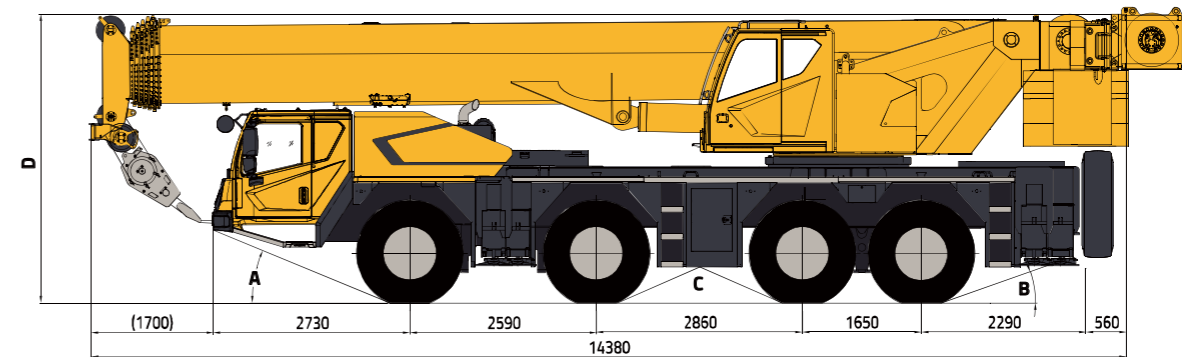
技術參數


項目	單位	數值	備註	
 工作性能參數	最大額定總起重量	t	130	
	基本臂最大起重力矩	kN.m	3190	
	全伸臂最大起重力矩	kN m	1811	
	基本臂最大起升高度	m	14.1	
	主臂最大起升高度	m	66.8	
	副臂最大起升高度	m	86	
 工作速度	主卷揚單繩最大速度	m/min	125	
	副卷揚單繩最大速度	m/min	110	
	起重臂起臂時間	s	58	
	起重臂伸出時間	min	9(550s)	
	回轉速度	r/min	0~1.6	
	 行駛參數	最大使用海拔	m	2000
最高行駛速度		km/h	80	
最大爬坡度		%	60	
最小轉彎直徑		m	15.7	
最小離地間隙		mm	381	
尾氣排放限值			歐 V	
接近角		°	22.5(445/95R25)	
離去角		°	14(445/95R25)	
 動力參數	發動機型號		WP12.460E50	
	額定功率 / 轉速	kW/r/min	338/1900	
	最大淨功率 / 轉速	kW/r/min	333/1900	
	最大輸出扭矩 / 轉速	N.m/r/min	2110/1000~1400	
 品質參數	行駛狀態自重(總品質)	kg	48000	
	整車整備品質	kg	47870	
	單橋軸荷	kg	12000	
 尺寸參數	外形尺寸(長×寬×高)	mm	14380×2750×4000	
	支腿橫向距離	m	6.9	支腿全伸
	支腿縱向距離	m	7.52	
	配重尾部回轉半徑	mm	4060	配重前位
	主臂長	m	12.5~66.0	
	主臂仰角	°	-1 - 83	
	固定副臂長	m	10.4/19	
其他	主臂伸縮形式		單缸插銷式	
	變幅方式		單缸變幅	

整機尺寸

完整行駛狀態

單位：毫米



	A(°)	B(°)	C(°)	D(mm)	R1(mm)	R2(mm)	R3(mm)
445/95 R25	22°	14°	40°	4000	10272	7850	5810

行駛模式

- [T] 隨車裝備 總品質
- 從車身卸除 最高行駛速度

1 總品質 48 噸行駛條件 80km/h

以最高 80km/h 速度行駛

[1 噸配重 (卷揚後方)]
 [主吊鉤前置] [支腳板]
 [備胎] [副卷揚]
 [副臂及支架]

≤12t ≤12t ≤12t ≤12t

2 總品質 52 噸行駛條件 70km/h

以最高 70km/h 速度行駛

[3.7 噸配重 (1t 卷揚後方, 2.7t 卷揚下方)]
 [主吊鉤前置] [支腳板] [副臂及支架]
 [備胎] [副卷揚]

≤12t ≤12t ≤14t ≤14t

3 總品質 58 噸行駛條件 70km/h

以最高 70km/h 速度行駛

[10.1 噸配重 (1t 卷揚後方, 2.7t 卷揚下, 6.4t 車架前方)]
 [主吊鉤前置] [支腳板] [副臂及支架]
 [備胎] [副卷揚]

≤14.5t ≤14.5t ≤14.5t ≤14.5t

4 總品質 63.5 噸行駛條件 30km/h

以最高 30km/h 速度行駛

[16.8 噸配重 (1t 卷揚後方, 2.7t 卷揚下, 6.4t+6.7t 車架前方)]
 [主吊鉤前置] [支腳板]
 [備胎] [副卷揚] [副臂及支架]

≤16.95t ≤16.95t ≤14.75t ≤14.75t

5 總品質 66 噸行駛條件 30km/h

以最高 30km/h 速度行駛

[19.3 噸配重 (1t 卷揚後方, 2.7t 卷揚下, 6.4t+6.7t 車架前方, 2.5t 在車架尾部)]
 [主吊鉤前置] [支腳板]
 [備胎] [副卷揚] [副臂及支架]

≤16.5t ≤16.5t ≤16.5t ≤16.5t

6 總品質 70 噸行駛條件 20km/h

以最高 20km/h 速度行駛

[22.3 噸配重 (1t 卷揚後方, 2.7t 卷揚下, 6.4t+6.7t 車架前方, 2.5t 在車架尾部, 3t 在操縱室前方)]
 [主吊鉤前置] [支腳板]
 [備胎] [副卷揚] [副臂及支架]

≤17.5t ≤17.5t ≤17.5t ≤17.5t

臂架工況組合

- T 主臂
- J 副臂
- E 標準節

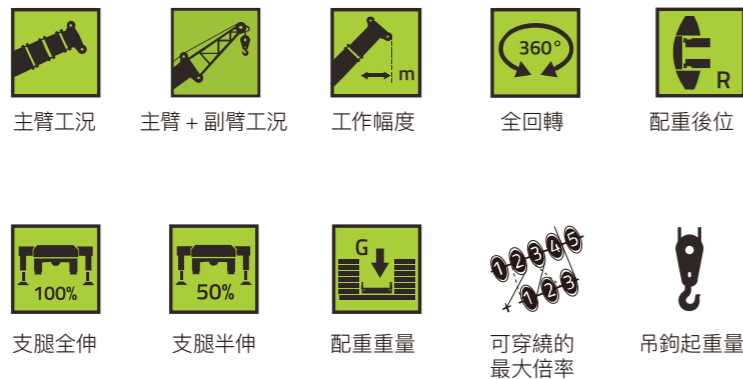


作業工況	主臂 / 副臂長度
T7	12.5m-66m T
T7J	60.5m T + 10.4m J
	66m T + 10.4m J
T7J2	60.5m T + 19m J
	66m T + 19m J
T7EJ2	48.5m T + 8m E + 19m J
	52.5m T + 8m E + 19m J
	56.5m T + 8m E + 19m J
	60.5m T + 8m E + 19m J
	66m T + 8m E + 19m J

起升曲線圖 + 起重性能表

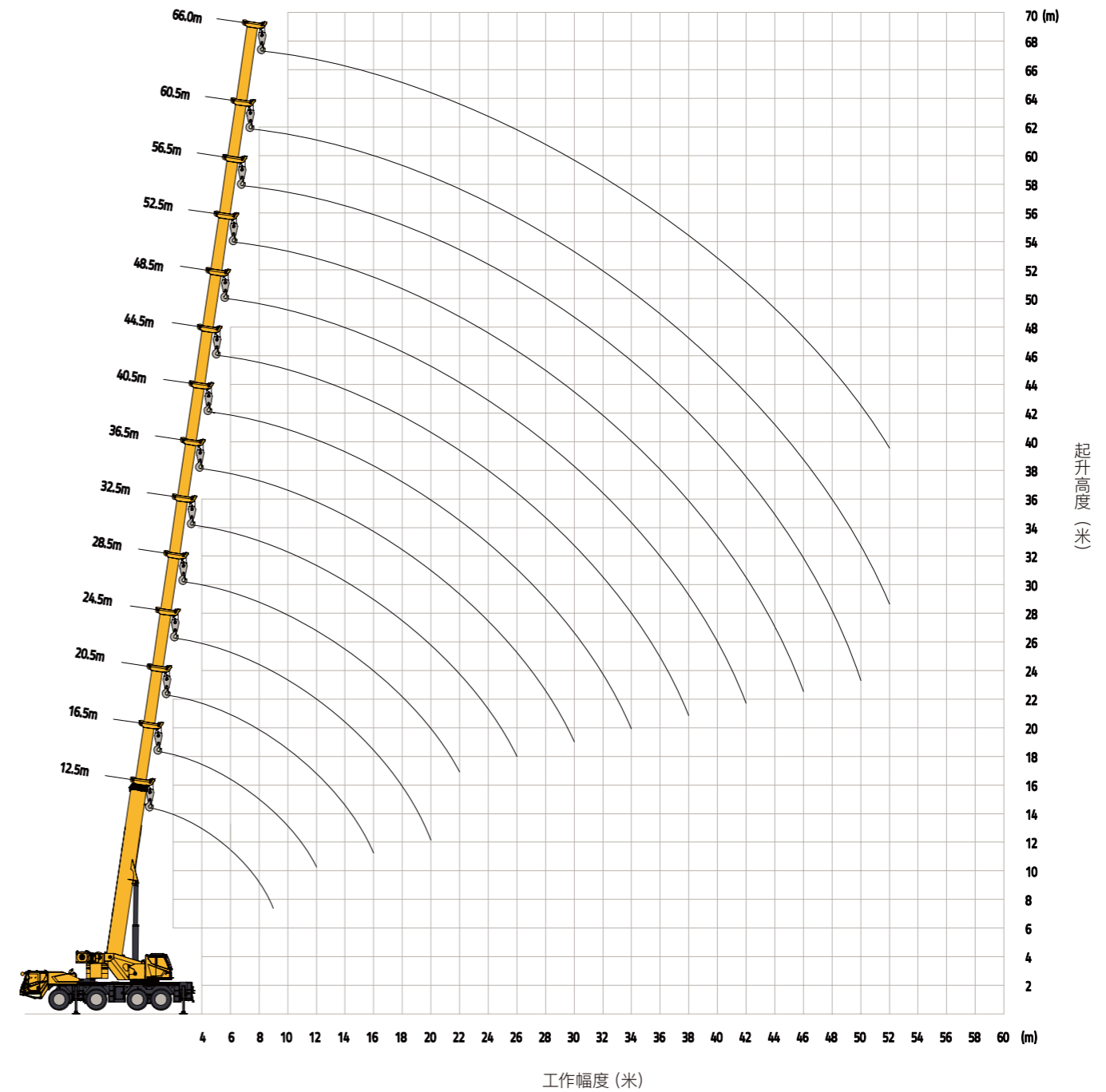
- 以下作業工況均為支腿全伸或半伸，不允許在不打支腿的情況下吊重。
 - 表中數值適用於 360°全方位作業。
 - 表內所列數值是起重機在各種工況和規定的使用條件下所允許最大總起重量，即額定總起重量。額定總起重量包括吊鉤重量 (主吊鉤 510kg, 副吊鉤 200kg) 和其它取物裝置重量。
額定總起重量 = 額定起重量 (能起吊的實際載荷) + 吊鉤及取物裝置重量
 - 起重特性表中的工作幅度是指起吊重物時吊鉤中心至起重機回轉中心的水準距離，工作幅度單位為米；
 - 當實際作業幅度介於起重特性表中所列的任一相鄰數值之間時，應取較大幅度值對應的起重量，以確保安全；
 - 吊臂長度只能使用起重特性表中所列長度，表中 I、II、III、IV、V、VI 分別表示第一、二、三、四、五、六節伸縮臂，主臂各節伸縮臂的伸出比例必須遵照表中所述的數值，在起重特性表的下方列出了各種臂長所需每節伸縮臂的伸縮比例，用 1、2、3、4 四個數字表示，“1”表示該伸縮臂不伸，“2”表示該伸縮臂伸出約 45%，“3”表示該伸縮臂伸出約 90%，“4”表示該伸縮臂伸出 100%；
 - 當使用臂端單滑輪作業時，最大額定總起重量為 8500kg，但根據實際作業工況在額定起重量表中查出的額定總起重量小於 8500kg 時，則應按額定起重量表所規定的值作業。
例：配重 31.3 噸時，實際主臂長為 66m，工作幅度為 20m 時，額定總起重量為 8500kg；當實際主臂長為 66m，工作幅度為 30m 時，則額定總起重量為表中相對應的值 6100kg。
 - 在起重機作業時，禁止使用主吊鉤和副吊鉤同時起吊重物。
 - 起升高度曲線圖未考慮吊臂撓度產生的幅度變化和高度變化。
 - 起重機的作業範圍只能在起重機可以提供的功能範圍內，起重特性表中以外的其它任何位置都是不允許的，即使沒有起吊任何重物，都可能導致起重機傾翻；
 - 在操作起重機上車前，必須將起重機支腿按起重特性表的規定伸出，支撐好起重機，而且必須插上支腿鎖；
 - 起重機作業前，必須將所有輪胎支離地面；
 - 起吊作業前，必須根據水平儀將起重機調平，在作業期間也要不定時檢查，確保起重機處於水準狀態；
 - 主臂起重量數值是在未安裝副臂的情況下的計算值，若主臂作業時副臂也安裝在主臂頭部，則表中的主臂起重量不僅要扣除吊鉤和吊具的重量，還要額外扣除 2.3t。
 - 嚴禁帶載伸縮；
 - 顏色 ■ 標註起重量為同臂長下強度性能最優的臂長組合；
 - 顏色 ■ 標註該臂長組合後方位起重量。
- 警告：**當臂長大於 30m 時，即使空載，主臂的變幅角度也必須嚴格按照起升高度曲線圖進行操作，否則將會引起翻車事故。

性能表圖示說明



起升曲線圖

T



起重性能表



單位：噸

主臂长度 (m)	主臂长度 (m)													
	12.5	12.5	16.5			16.5	20.5			20.5				
2.5	130.0													
3.0	80.0	80.0	38.0	60.0	65.0	67.5	70.0	27.5	41.5	64.5	65.0	66.5	68.0	
3.5	73.0	71.0	36.0	55.0	65.0	65.0	68.0	26.0	39.5	59.5	65.0	65.0	65.5	
4.0	67.0	65.0	34.0	51.0	62.5	62.5	62.5	24.5	37.0	55.0	61.0	61.0	61.0	
4.5	62.0	60.0	32.0	47.0	58.5	58.5	58.5	23.0	34.5	51.5	56.5	56.5	56.5	
5.0	58.0	55.0	30.5	44.0	54.5	54.5	54.5	21.5	32.5	48.5	52.5	52.5	52.5	
6.0	51.5	47.0	28.0	39.0	48.0	48.0	48.0	19.5	29.0	43.0	46.5	46.5	46.5	
7.0	46.5	41.0	26.0	35.0	42.0	42.0	42.0	17.8	26.0	38.5	40.5	40.5	40.5	
8.0	40.0	36.0	24.0	31.5	35.6	35.6	35.6	16.3	23.6	35.0	36.0	36.0	36.0	
9.0	34.4	32.0	22.5	29.0	33.0	33.0	33.0	15.0	21.8	32.0	32.1	32.1	32.1	
10.0			21.0	26.5	29.5	29.5	29.5	14.0	20.0	28.9	28.9	28.9	28.9	
11.0			20.0	24.6	26.5	26.5	26.5	13.0	18.5	26.0	26.0	26.0	26.0	
12.0			19.0	22.9	23.8	23.8	23.8	12.3	17.2	23.2	23.2	23.2	23.2	
13.0								10.9	15.1	18.7	18.7	18.7	18.7	
14.0								9.8	13.5	15.0	15.0	15.0	15.0	
16.0														
18.0														
	15	10	9			8								
	130t	80t	70t											
伸縮方式	I	1	1	1	1	1	1	1	1	1	1	1	2	
	II	1	1	1	1	1	1	2	1	1	1	1	2	
	III	1	1	1	1	1	2	1	1	1	1	2	2	
	IV	1	1	1	1	2	1	1	1	1	2	2	1	
	V	1	1	1	2	1	1	1	1	2	2	1	1	
	VI	1	1	2	1	1	1	1	3	2	1	1	1	

起重性能表



單位：噸

主臂长度 (m)	主臂长度 (m)												
	24.5			24.5	28.5			28.5					
3.0	25.0	25.0	44.0	65.0	65.0	65.0							
3.5	23.5	23.5	42.0	61.0	64.0	64.0	19.0	25.5	29.0	44.0	50.0	50.0	50.0
4.0	22.0	22.0	40.5	56.5	59.5	59.5	18.0	24.0	27.0	42.5	50.0	50.0	50.0
4.5	20.5	20.5	38.5	53.0	55.0	55.0	17.0	22.5	25.5	41.0	50.0	50.0	50.0
5.0	19.5	19.5	36.5	50.0	51.5	51.5	16.0	21.5	24.0	39.5	49.5	49.5	49.5
6.0	17.5	17.3	32.7	44.0	45.0	45.0	15.0	19.0	22.5	36.0	44.5	44.5	44.5
7.0	15.8	15.6	29.7	39.5	40.5	40.5	13.5	17.5	20.5	32.8	40.0	40.0	40.0
8.0	14.4	14.2	27.1	36.0	36.0	36.0	12.5	16.0	18.5	30.1	36.2	36.2	36.2
9.0	13.2	13.0	24.9	32.0	32.0	32.0	11.5	14.5	17.0	27.8	32.8	32.8	32.8
10.0	12.2	12.0	23.0	29.8	29.8	29.8	10.5	13.5	15.5	25.8	30.2	30.2	30.2
11.0	11.3	11.2	21.4	27.0	27.0	27.0	9.8	12.5	14.5	24.1	27.2	27.2	27.2
12.0	10.5	10.4	20.1	24.0	24.0	24.0	9.1	12.0	13.5	22.6	24.5	24.5	24.5
14.0	9.3	9.1	17.7	19.5	19.5	19.5	8.0	10.6	11.8	19.8	19.8	19.8	19.8
16.0	8.3	8.1	15.6	15.6	15.6	15.6	7.0	9.5	10.4	16.0	16.0	16.0	16.0
18.0	7.5	7.3	13.0	13.0	13.0	13.0	6.3	8.6	9.3	13.5	13.5	13.5	13.5
20.0	6.8	6.6	11.0	11.0	11.0	10.9	5.7	7.8	8.4	11.5	11.5	11.5	11.5
22.0							5.2	7.1	7.6	10.0	10.0	9.6	9.6
	8			6									
	70t			60t									
伸縮方式	I	1	1	1	1	1	2	1	1	1	1	1	2
	II	1	1	1	1	2	2	1	1	1	1	2	2
	III	1	1	1	2	2	2	1	1	1	2	2	2
	IV	1	1	2	2	2	1	1	2	3	2	2	2
	V	2	3	2	2	1	1	3	3	2	2	2	1
	VI	3	2	2	1	1	1	3	2	2	2	1	1

起重性能表



單位：噸

主臂长度 (m)	主臂长度 (m)												
	32.5			32.5	36.5			36.5					
4.0	20.5	25.0	30.0	30.0	45.0	52.0							
4.5	19.5	24.0	28.0	28.0	43.5	52.0							
5.0	18.5	22.5	26.5	27.0	42.0	49.5	19.0	24.0	24.0	29.0	36.5	42.5	
6.0	16.7	20.7	24.0	24.0	39.5	44.0	17.5	22.0	22.0	26.0	33.0	42.0	
7.0	15.1	18.6	21.7	21.6	36.5	39.5	16.0	20.0	20.0	24.0	30.0	39.0	
8.0	13.8	16.8	19.7	19.7	33.7	35.8	14.6	18.0	18.0	22.0	27.0	36.5	
9.0	12.7	15.4	18.0	18.0	31.3	32.2	13.6	16.5	16.5	20.2	25.0	33.5	
10.0	11.7	14.2	16.6	16.6	29.2	29.2	12.6	15.4	15.0	18.7	23.0	30.0	
11.0	10.9	13.1	15.4	15.3	26.7	26.7	11.7	14.3	14.0	17.3	21.5	27.5	
12.0	10.2	12.1	14.3	14.2	24.5	24.5	10.8	13.3	13.0	16.2	20.1	25.0	
14.0	9.0	10.5	12.5	12.4	20.2	20.2	9.4	11.6	11.3	14.2	17.6	21.0	
16.0	8.0	9.3	11.0	10.9	16.7	16.7	8.3	10.2	9.9	12.6	15.5	17.5	
18.0	7.2	8.3	9.8	9.7	14.1	14.1	7.4	9.1	8.8	11.3	13.8	14.8	
20.0	6.5	7.4	8.8	8.7	12.0	12.0	6.6	8.1	7.9	10.2	12.4	12.7	
22.0	5.9	6.7	8.0	7.9	10.2	10.2	5.9	7.4	7.1	9.2	11.1	10.9	
24.0	5.4	6.1	7.3	7.2	8.8	8.6	5.4	6.7	6.4	8.4	9.7	9.3	
26.0	5.0	5.6	6.7	6.6	7.7	7.3	4.9	6.1	5.8	7.7	8.3	8.0	
28.0							4.5	5.6	5.3	7.1	7.2	6.9	
30.0							4.2	5.1	4.8	6.4	6.3	5.9	
	7						5						
	60t												
伸縮方式	I	1	1	1	1	1	2	1	1	1	1	1	2
	II	1	1	1	1	2	2	1	1	1	2	3	2
	III	1	1	2	3	2	2	1	2	3	3	2	2
	IV	2	3	3	2	2	2	3	3	3	2	2	2
	V	3	3	2	2	2	2	3	3	2	2	2	2
	VI	3	2	2	2	2	1	3	2	2	2	2	2

起重性能表



單位：噸

主臂长度 (m)	主臂长度 (m)												
	40.5			40.5	44.5			44.5					
6.0	18.0	20.5	24.0	28.0	34.5	36.0							
7.0	16.5	18.6	21.8	26.0	31.5	35.0		17.0	19.5	22.5	26.5	28.0	
8.0	15.5	16.9	20.0	24.0	29.5	32.0		15.5	18.0	21.0	24.5	28.0	
9.0	14.5	15.5	18.4	22.0	27.3	30.0		14.5	16.7	19.5	23.0	27.0	
10.0	13.6	14.3	17.0	20.0	25.3	28.0		13.5	15.5	18.0	22.0	25.0	
11.0	12.6	13.2	15.7	19.0	23.7	25.7		12.5	14.5	17.0	20.7	23.5	
12.0	11.8	12.3	14.6	18.0	22.1	24.0		11.6	13.5	16.0	19.4	22.0	
14.0	10.2	10.7	12.8	15.8	19.2	20.4		10.1	11.8	14.0	17.3	19.3	
16.0	9.0	9.4	11.3	14.1	17.0	17.0		8.9	10.5	12.5	15.5	17.0	
18.0	8.1	8.3	10.1	12.7	14.5	14.5		7.9	9.4	11.4	13.7	14.4	
20.0	7.2	7.4	9.1	11.4	12.4	12.3		7.0	8.4	10.3	12.2	12.3	
22.0	6.5	6.6	8.3	10.3	10.6	10.3		6.3	7.6	9.4	10.6	10.4	
24.0	6.0	6.0	7.5	9.2	9.2	8.8		5.8	6.9	8.5	9.2	8.8	
26.0	5.4	5.5	6.9	8.1	7.9	7.5		5.3	6.3	7.7	8.0	7.5	
28.0	5.0	5.0	6.3	7.0	6.9	6.4		4.8	5.8	7.0	6.9	6.4	
30.0	4.6	4.6	5.8	6.2	5.8	5.5		4.4	5.3	6.1	5.9	5.4	
32.0	4.2	4.2	5.3	5.4	5.0	4.7		4.0	4.9	5.3	5.1	4.6	
34.0	4.0	3.8	4.7	4.7	4.3	4.0		3.7	4.5	4.6	4.4	3.9	
36.0								3.4	4.1	4.1	3.8	3.3	
38.0								3.2	3.5	3.5	3.2	2.8	
	5						4						
	60t												
伸縮方式	I	1	1	1	1	2	3		1	1	1	2	3
	II	1	1	2	3	3	2		1	2	3	3	3
	III	2	3	3	3	2	2		3	3	3	3	2
	IV	3	3	3	2	2	2		3	3	3	2	2
	V	3	3	2	2	2	2		3	3	2	2	2
	VI	3	2	2	2	2	2		3	2	2	2	2

起重性能表



單位：噸

主臂长度 (m)	主臂长度 (m)												
	48.5		48.5	52.5		52.5	56.5		56.5	60.5		66.0	
8.0	17.0	19.0	22.0	24.0									
9.0	15.5	18.0	20.7	23.0	15.0	17.0	18.0						
10.0	14.5	16.7	19.5	22.5	15.0	17.0	18.0	14.0	15.0				
11.0	13.6	15.6	18.2	21.0	14.5	16.5	18.0	13.5	14.5	12.0			
12.0	12.8	14.6	17.2	20.0	13.5	15.5	17.5	13.0	14.0	12.0	9.2		
14.0	11.2	13.0	15.2	17.5	12.1	14.0	16.0	12.0	13.5	11.5	9.1		
16.0	10.0	11.5	13.7	15.5	10.8	12.5	14.0	11.0	13.0	11.0	9.0		
18.0	8.9	10.3	12.4	14.0	9.7	11.3	12.8	10.3	11.8	10.5	8.8		
20.0	8.0	9.3	11.2	12.4	8.8	10.3	11.5	9.3	10.7	9.6	8.5		
22.0	7.3	8.7	10.0	10.5	8.1	9.4	10.3	8.6	9.7	8.9	8.0		
24.0	6.6	7.9	9.1	8.9	7.4	8.5	9.1	7.9	8.9	8.2	7.5		
26.0	6.0	7.2	8.1	7.6	6.8	7.7	7.8	7.3	8.0	7.6	7.0		
28.0	5.5	6.6	7.0	6.5	6.2	7.0	6.7	6.8	7.1	7.0	6.5		
30.0	5.1	6.0	6.1	5.6	5.7	6.4	5.8	6.3	6.1	6.4	6.1		
32.0	4.7	5.4	5.3	4.8	5.3	5.6	5.0	5.8	5.3	5.7	5.6		
34.0	4.3	4.8	4.6	4.1	4.9	4.9	4.3	5.2	4.6	4.9	5.0		
36.0	4.0	4.2	4.0	3.4	4.4	4.3	3.7	4.6	4.0	4.3	4.4		
38.0	3.6	3.6	3.4	2.9	3.9	3.7	3.1	4.1	3.4	3.7	3.8		
40.0	3.1	3.1	3.0	2.4	3.4	3.2	2.6	3.6	2.9	3.2	3.3		
42.0	2.7	2.7	2.5	2.0	3.0	2.8	2.2	3.2	2.5	2.8	2.9		
44.0					2.6	2.4	1.8	2.8	2.1	2.4	2.5		
46.0					2.2	2.0	1.5	2.4	1.7	2.0	2.1		
48.0								2.1	1.4	1.7	1.8		
50.0								1.8	1.1	1.4	1.5		
52.0										1.1	1.2		
	3						3						
	60t												
伸縮方式	I	1	1	2	3	1	2	3		2	3	3	4
	II	2	3	3	3	3	3	3		3	3	3	4
	III	3	3	3	3	3	3	3		3	3	3	4
	IV	3	3	3	2	3	3	3		3	3	3	4
	V	3	3	2	2	3	3	2		3	3	3	4
	VI	3	2	2	2	3	2	2		3	2	3	4

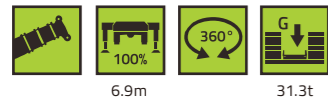
起重性能表



單位：噸

主臂长度 (m)	主臂长度 (m)												
	12.5	16.5			16.5	20.5			20.5				
2.5	120.0												
3.0	80.0	38.0	60.0	65.0	67.5	70.0	27.5	41.5	64.5	65.0	66.5	68.0	
3.5	71.0	36.0	55.0	65.0	65.0	68.0	26.0	39.5	59.5	65.0	65.0	65.5	
4.0	65.0	34.0	51.0	62.5	62.5	62.5	24.5	37.0	55.0	61.0	61.0	61.0	
4.5	60.0	32.0	47.0	58.5	58.5	58.5	23.0	34.5	51.5	56.5	56.5	56.5	
5.0	55.0	30.5	44.0	54.5	54.5	54.5	21.5	32.5	48.5	52.5	52.5	52.5	
6.0	47.0	28.0	39.0	48.0	48.0	48.0	19.5	29.0	43.0	46.5	46.5	46.5	
7.0	41.0	26.0	35.0	42.0	42.0	42.0	17.8	26.0	38.5	40.5	40.5	40.5	
8.0	36.0	24.0	31.5	35.6	35.6	35.6	16.3	23.6	35.0	36.0	36.0	36.0	
9.0	32.0	22.5	29.0	33.0	33.0	33.0	15.0	21.8	32.0	32.1	32.1	32.1	
10.0		21.0	26.5	29.5	29.5	29.5	14.0	20.0	28.9	28.9	28.9	28.9	
11.0		20.0	24.6	26.5	26.5	26.5	13.0	18.5	26.0	26.0	26.0	26.0	
12.0		19.0	22.9	23.8	23.8	23.8	12.3	17.2	23.2	23.2	23.2	23.2	
13.0							10.9	15.1	18.7	18.7	18.7	18.7	
14.0													
	15	9					8						
	120t	70t											
伸縮方式	I	1	1	1	1	1	1	1	1	1	1	2	
	II	1	1	1	1	1	2	1	1	1	1	2	2
	III	1	1	1	1	2	1	1	1	1	2	2	1
	IV	1	1	1	2	1	1	1	1	2	2	1	1
	V	1	1	2	1	1	1	1	2	2	1	1	1
	VI	1	2	1	1	1	1	3	2	1	1	1	1

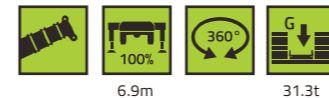
起重性能表



單位：噸

主臂长度 (m)	主臂长度 (m)												
	24.5			24.5	28.5			28.5			28.5		
3.0	25.0	25.0	44.0	65.0	65.0	65.0							
3.5	23.5	23.5	42.0	61.0	64.0	64.0	19.0	25.5	29.0	44.0	50.0	50.0	
4.0	22.0	22.0	40.5	56.5	59.5	59.5	18.0	24.0	27.0	42.5	50.0	50.0	
4.5	20.5	20.5	38.5	53.0	55.0	55.0	17.0	22.5	25.5	41.0	50.0	50.0	
5.0	19.5	19.5	36.5	50.0	51.5	51.5	16.0	21.5	24.0	39.5	49.5	49.5	
6.0	17.5	17.3	32.7	44.0	45.0	45.0	15.0	19.0	22.5	36.0	44.5	44.5	
7.0	15.8	15.6	29.7	39.5	40.5	40.5	13.5	17.5	20.5	32.8	40.0	40.0	
8.0	14.4	14.2	27.1	36.0	36.0	36.0	12.5	16.0	18.5	30.1	36.2	36.2	
9.0	13.2	13.0	24.9	32.0	32.0	32.0	11.5	14.5	17.0	27.8	32.8	32.8	
10.0	12.2	12.0	23.0	29.8	29.8	29.8	10.5	13.5	15.5	25.8	30.2	30.2	
11.0	11.3	11.2	21.4	27.0	27.0	27.0	9.8	12.5	14.5	24.1	27.2	27.2	
12.0	10.5	10.4	20.1	24.0	24.0	24.0	9.1	12.0	13.5	22.6	24.5	24.5	
14.0	9.3	9.1	17.7	19.5	19.5	19.5	8.0	10.6	11.8	19.8	19.8	19.8	
16.0	8.3	8.1	15.6	15.6	15.6	15.4	7.0	9.5	10.4	16.0	16.0	16.0	
18.0	7.5	7.3	13.0	13.0	13.0	12.3	6.3	8.6	9.3	13.5	13.5	13.0	
20.0	6.8	6.6	11.0	11.0	11.0	10.0	5.7	7.8	8.4	11.5	11.5	10.6	
22.0							5.2	7.1	7.6	10.0	10.0	8.7	
	8						6						
	70t						60t						
伸縮方式	I	1	1	1	1	1	2	1	1	1	1	1	2
	II	1	1	1	1	2	2	1	1	1	1	2	2
	III	1	1	1	2	2	2	1	1	1	2	2	2
	IV	1	1	2	2	2	1	1	2	3	2	2	2
	V	2	3	2	2	1	1	3	3	2	2	2	1
	VI	3	2	2	1	1	1	3	2	2	2	1	1

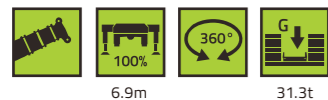
起重性能表



單位：噸

主臂长度 (m)	主臂长度 (m)												
	32.5			32.5	36.5			36.5			36.5		
4.0	20.5	25.0	30.0	30.0	45.0	52.0							
4.5	19.5	24.0	28.0	28.0	43.5	52.0							
5.0	18.5	22.5	26.5	27.0	42.0	49.5	19.0	24.0	24.0	29.0	36.5	42.5	
6.0	16.7	20.7	24.0	24.0	39.5	44.0	17.5	22.0	22.0	26.0	33.0	42.0	
7.0	15.1	18.6	21.7	21.6	36.5	39.5	16.0	20.0	20.0	24.0	30.0	39.0	
8.0	13.8	16.8	19.7	19.7	33.7	35.8	14.6	18.0	18.0	22.0	27.0	36.5	
9.0	12.7	15.4	18.0	18.0	31.3	32.2	13.6	16.5	16.5	20.2	25.0	33.5	
10.0	11.7	14.2	16.6	16.6	29.2	29.2	12.6	15.4	15.0	18.7	23.0	30.0	
11.0	10.9	13.1	15.4	15.3	26.7	26.7	11.7	14.3	14.0	17.3	21.5	27.5	
12.0	10.2	12.1	14.3	14.2	24.5	24.5	10.8	13.3	13.0	16.2	20.1	25.0	
14.0	9.0	10.5	12.5	12.4	20.2	20.2	9.4	11.6	11.3	14.2	17.6	21.0	
16.0	8.0	9.3	11.0	10.9	16.7	16.7	8.3	10.2	9.9	12.6	15.5	17.5	
18.0	7.2	8.3	9.8	9.7	14.1	13.6	7.4	9.1	8.8	11.3	13.8	14.3	
20.0	6.5	7.4	8.8	8.7	12.0	11.3	6.6	8.1	7.9	10.2	12.2	11.9	
22.0	5.9	6.7	8.0	7.9	10.2	9.4	5.9	7.4	7.1	9.2	10.4	10.0	
24.0	5.4	6.1	7.3	7.2	8.8	7.9	5.4	6.7	6.4	8.4	8.9	8.5	
26.0	5.0	5.6	6.7	6.6	7.7	6.7	4.9	6.1	5.8	7.7	7.7	7.3	
28.0							4.5	5.6	5.3	6.8	6.6	6.2	
30.0							4.2	5.1	4.8	6.0	5.7	5.3	
	7						5						
	60t												
伸縮方式	I	1	1	1	1	1	2	1	1	1	1	1	2
	II	1	1	1	1	2	2	1	1	1	2	3	2
	III	1	1	2	3	2	2	1	2	3	3	2	2
	IV	2	3	3	2	2	2	3	3	3	2	2	2
	V	3	3	2	2	2	2	3	3	2	2	2	2
	VI	3	2	2	2	2	1	3	2	2	2	2	2

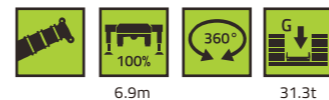
起重性能表



單位：噸

主臂长度 (m)	主臂长度 (m)												
	40.5			40.5	44.5				44.5				
6.0	18.0	20.5	24.0	28.0	34.5	36.0							
7.0	16.5	18.6	21.8	26.0	31.5	35.0		17.0	19.5	22.5	26.5	28.0	
8.0	15.5	16.9	20.0	24.0	29.5	32.0		15.5	18.0	21.0	24.5	28.0	
9.0	14.5	15.5	18.4	22.0	27.3	30.0		14.5	16.7	19.5	23.0	27.0	
10.0	13.6	14.3	17.0	20.0	25.3	28.0		13.5	15.5	18.0	22.0	25.0	
11.0	12.6	13.2	15.7	19.0	23.7	25.7		12.5	14.5	17.0	20.7	23.5	
12.0	11.8	12.3	14.6	18.0	22.1	24.0		11.6	13.5	16.0	19.4	22.0	
14.0	10.2	10.7	12.8	15.8	19.2	20.4		10.1	11.8	14.0	17.3	19.3	
16.0	9.0	9.4	11.3	14.1	17.0	17.0		8.9	10.5	12.5	15.5	17.0	
18.0	8.1	8.3	10.1	12.7	14.1	13.9		7.9	9.4	11.4	13.7	13.8	
20.0	7.2	7.4	9.1	11.4	11.9	11.5		7.0	8.4	10.3	11.9	11.4	
22.0	6.5	6.6	8.3	10.3	10.0	9.6		6.3	7.6	9.4	10.0	9.5	
24.0	6.0	6.0	7.5	9.0	8.4	8.1		5.8	6.9	8.5	8.5	8.0	
26.0	5.4	5.5	6.9	7.7	7.2	6.8		5.3	6.3	7.7	7.3	6.8	
28.0	5.0	5.0	6.3	6.7	6.1	5.8		4.8	5.8	6.8	6.2	5.8	
30.0	4.6	4.6	5.8	5.8	5.2	4.9		4.4	5.3	6.0	5.3	4.9	
32.0	4.2	4.2	5.3	5.0	4.5	4.1		4.0	4.9	5.2	4.6	4.1	
34.0	4.0	3.8	4.7	4.3	3.8	3.5		3.7	4.5	4.5	3.9	3.4	
36.0								3.4	4.1	3.9	3.3	2.9	
38.0								3.2	3.5	3.4	2.8	2.3	
	5						4						
	60t												
伸縮方式	I	1	1	1	1	2	3		1	1	1	2	3
	II	1	1	2	3	3	2		1	2	3	3	3
	III	2	3	3	3	2	2		3	3	3	3	2
	IV	3	3	3	2	2	2		3	3	3	2	2
	V	3	3	2	2	2	2		3	3	2	2	2
	VI	3	2	2	2	2	2		3	2	2	2	2

起重性能表

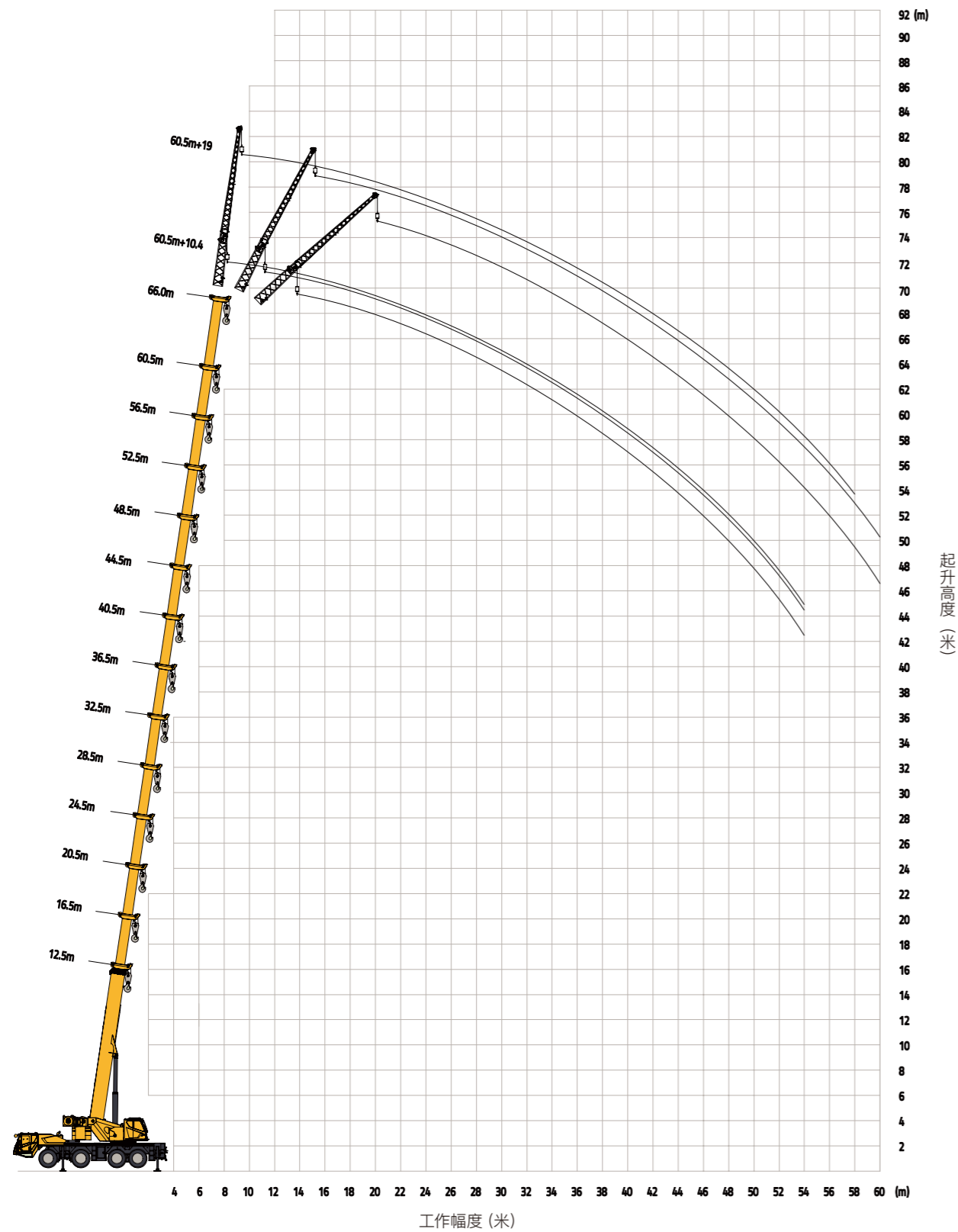


單位：噸

主臂长度 (m)	主臂长度 (m)												
	48.5			48.5	52.5			52.5	56.5		56.5	60.5	66.0
8.0	17.0	19.0	22.0	24.0									
9.0	15.5	18.0	20.7	23.0	15.0	17.0	18.0						
10.0	14.5	16.7	19.5	22.5	15.0	17.0	18.0		14.0	15.0			
11.0	13.6	15.6	18.2	21.0	14.5	16.5	18.0		13.5	14.5	12.0		
12.0	12.8	14.6	17.2	20.0	13.5	15.5	17.5		13.0	14.0	12.0	9.2	
14.0	11.2	13.0	15.2	17.5	12.1	14.0	16.0		12.0	13.5	11.5	9.1	
16.0	10.0	11.5	13.7	15.5	10.8	12.5	14.0		11.0	13.0	11.0	9.0	
18.0	8.9	10.3	12.4	14.0	9.7	11.3	12.8		10.3	11.8	10.5	8.8	
20.0	8.0	9.3	11.2	11.6	8.8	10.3	11.5		9.3	10.7	9.6	8.5	
22.0	7.3	8.7	10.0	9.7	8.1	9.4	9.9		8.6	9.7	8.9	8.0	
24.0	6.6	7.9	8.7	8.2	7.4	8.5	8.4		7.9	8.7	8.2	7.5	
26.0	6.0	7.2	7.5	6.9	6.8	7.7	7.2		7.3	7.5	7.6	7.0	
28.0	5.5	6.6	6.5	5.9	6.2	6.7	6.1		6.8	6.4	6.7	6.5	
30.0	5.1	6.0	5.6	5.0	5.7	5.9	5.2		6.2	5.5	5.9	5.9	
32.0	4.7	5.4	4.8	4.2	5.3	5.1	4.5		5.4	4.8	5.1	5.1	
34.0	4.3	4.8	4.1	3.6	4.9	4.4	3.8		4.7	4.1	4.4	4.4	
36.0	4.0	4.2	3.5	3.0	4.4	3.8	3.2		4.1	3.5	3.8	3.9	
38.0	3.6	3.6	3.0	2.5	3.9	3.3	2.7		3.6	3.0	3.3	3.4	
40.0	3.1	3.1	2.5	2.0	3.4	2.8	2.2		3.1	2.5	2.8	2.9	
42.0	2.7	2.7	2.1	1.6	3.0	2.4	1.8		2.7	2.1	2.4	2.5	
44.0					2.6	2.0	1.4		2.3	1.7	2.0	2.1	
46.0					2.2	1.7	1.1		2.0	1.4	1.7	1.8	
48.0									1.7	1.1	1.4	1.5	
50.0											1.1	1.2	
52.0													
	3						3						
	60t												
伸縮方式	I	1	1	2	3	1	2	3		2	3	3	4
	II	2	3	3	3	3	3	3		3	3	3	4
	III	3	3	3	3	3	3	3		3	3	3	4
	IV	3	3	3	2	3	3	3		3	3	3	4
	V	3	3	2	2	3	3	2		3	3	3	4
	VI	3	2	2	2	3	2	2		3	2	3	4

起升曲線圖

TJ

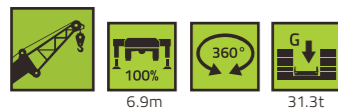


起重性能表



m	60.5+10.4			60.5+19		
	0°	20°	40°	0°	20°	40°
16	6.2					
18	6.2	5.2		4		
20	6.2	5.2	4.7	3.9		
22	5.8	5.2	4.7	3.8	3	
24	5.3	4.8	4.7	3.6	2.8	
26	4.9	4.4	4.3	3.4	2.7	2.35
28	4.6	4.1	4.1	3.2	2.6	2.3
30	4.2	3.9	3.8	3.1	2.5	2.2
32	3.9	3.6	3.5	2.9	2.4	2.15
34	3.6	3.3	3.3	2.8	2.35	2.1
36	3.4	3.1	3.1	2.6	2.3	2.05
38	3.1	2.9	2.9	2.5	2.2	2
40	2.9	2.7	2.7	2.4	2.1	1.9
42	2.7	2.6	2.5	2.2	2	1.85
44	2.4	2.4	2.3	2.1	1.9	1.8
46	2	2	2.1	1.9	1.75	1.75
48	1.8	1.8	1.8	1.8	1.6	1.65
50	1.4	1.5	1.5	1.6	1.5	1.5
52	1	1.2	1.2	1.5	1.35	1.3
54	0.8	0.9	0.9	1.2	1.2	1.15
56				1	1.1	1.1
58				0.75	1	1.05
60					0.75	0.8
62						
64						
				1		
				8t		

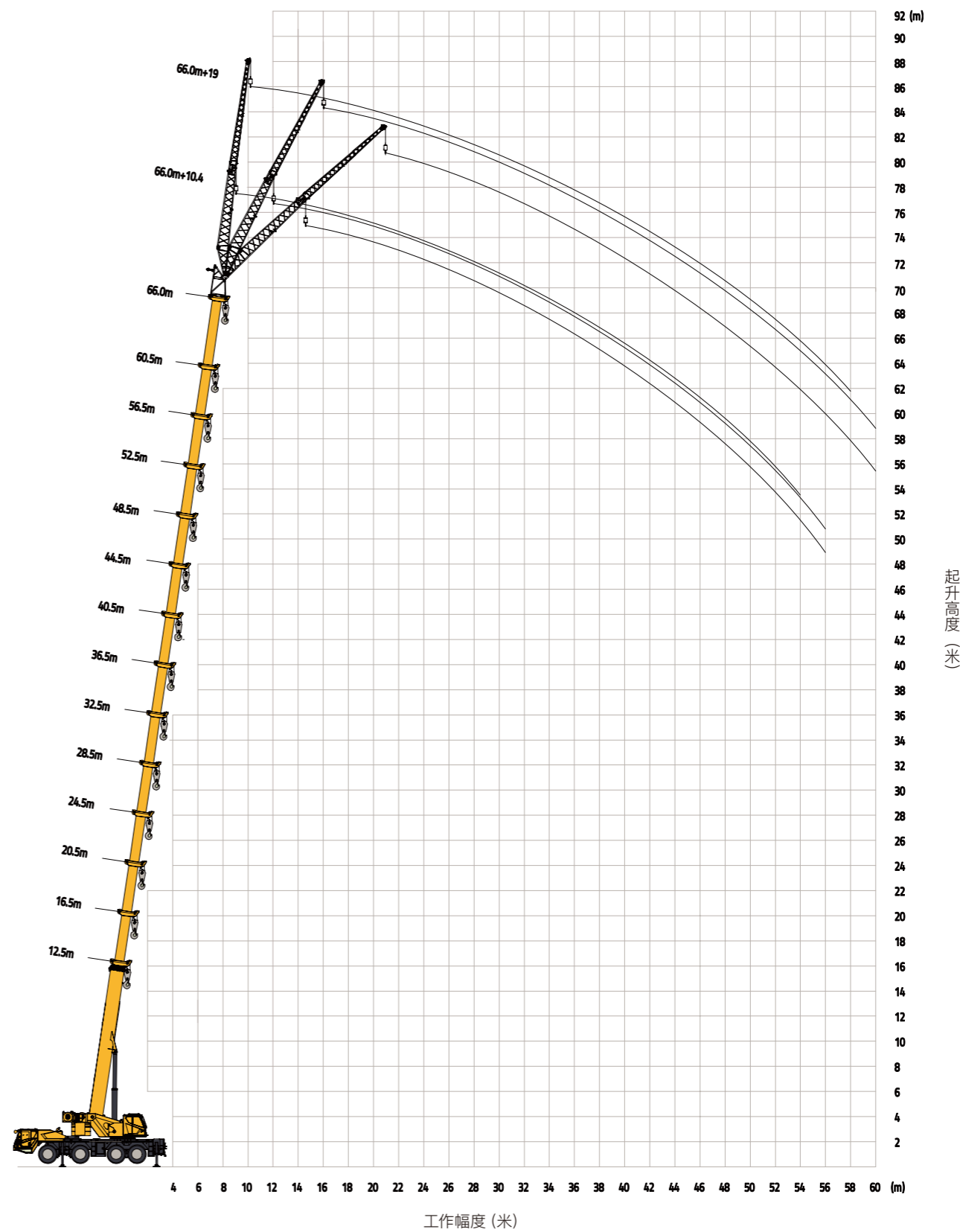
起重性能表



m	60.5+10.4			60.5+19		
	0°	20°	40°	0°	20°	40°
16	6.2					
18	6.2	5.2		4		
20	6.2	5.2	4.7	3.9		
22	5.8	5.2	4.7	3.8		
24	5.3	4.8	4.7	3.6	2.8	
26	4.9	4.4	4.3	3.4	2.7	2.35
28	4.6	4.1	4.1	3.2	2.6	2.3
30	4.2	3.9	3.8	3.1	2.5	2.2
32	3.9	3.6	3.5	2.9	2.4	2.15
34	3.6	3.3	3.3	2.8	2.35	2.1
36	3.4	3.1	3.1	2.6	2.3	2.05
38	3.1	2.9	2.9	2.5	2.2	2
40	2.9	2.7	2.7	2.4	2.1	1.9
42	2.7	2.6	2.5	2.2	2	1.85
44	2.4	2.4	2.3	2.1	1.9	1.8
46	2	2	2.1	1.9	1.75	1.75
48	1.4	1.8	1.8	1.8	1.6	1.65
50	1.1	1.5	1.5	1.6	1.5	1.5
52	1	1.2	1.2	1.5	1.35	1.3
54			0.9	1.2	1.2	1.15
56				1	1.1	1.1
58					1	1.05
60						
62						
64						
	1					
	8t					




起升曲線圖

TJ2

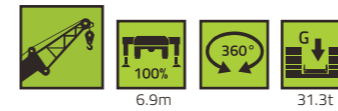





起重性能表



	66.0+10.4			66.0+19		
	0°	20°	40°	0°	20°	40°
16						
18	5.1			3.50		
20	4.8	4	3.7	3.40		
22	4.6	3.8	3.6	3.30		
24	4.4	3.7	3.5	3.10		
26	4.2	3.5	3.3	3.00	2.50	
28	3.9	3.3	3.2	2.80	2.40	
30	3.7	3.2	3	2.70	2.30	2.00
32	3.4	3	2.9	2.60	2.20	1.90
34	3.2	2.9	2.7	2.35	2.10	1.85
36	3	2.7	2.5	2.20	2.05	1.80
38	2.8	2.6	2.3	2.00	2.00	1.75
40	2.6	2.5	2.1	1.90	1.90	1.70
42	2.4	2.3	1.9	1.70	1.75	1.65
44	2.2	2.1	1.8	1.65	1.55	1.60
46	1.8	1.9	1.6	1.55	1.45	1.45
48	1.5	1.65	1.5	1.40	1.35	1.35
50	1.2	1.35	1.2	1.30	1.30	1.25
52	1	1.05	1	1.1	1.20	1.15
54	0.7	0.85	0.8	0.95	1.10	1.05
56		0.7	3.7	0.75	1.00	0.95
58				3.50	0.95	0.9
60					0.70	0.70
62						
64						
	1					
	8t					

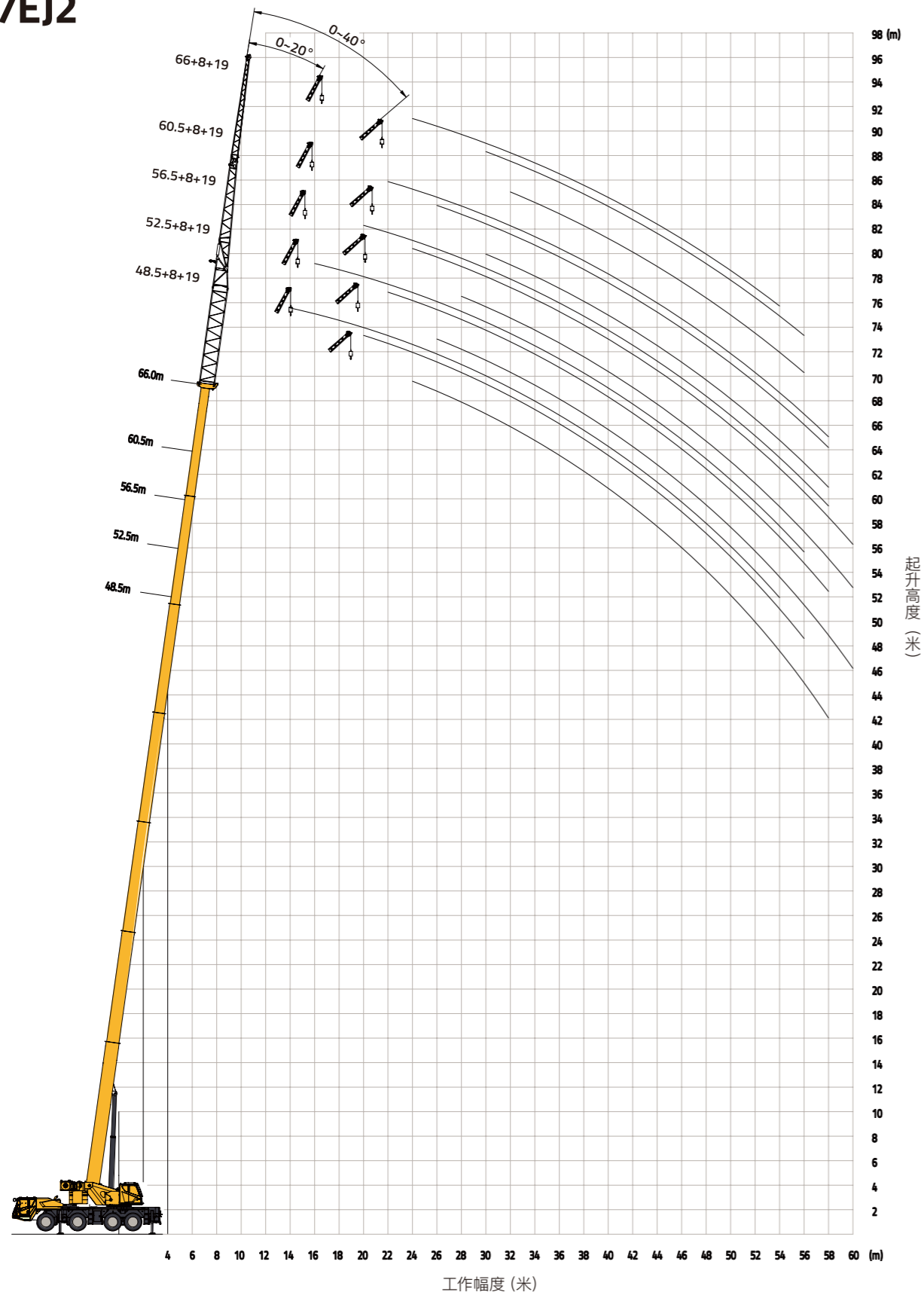
起重性能表



	66.0+10.4			66.0+19		
	0°	20°	40°	0°	20°	40°
16						
18	5.1			3.5		
20	4.8	4		3.4		
22	4.6	3.8	3.7	3.4		
24	4.4	3.7	3.6	3.3		
26	4.2	3.5	3.5	3.1	2.5	
28	3.9	3.3	3.3	3	2.4	
30	3.7	3.2	3.2	2.8	2.3	2
32	3.4	3	3	2.7	2.2	1.9
34	3.2	2.9	2.9	2.6	2.1	1.85
36	3	2.7	2.7	2.35	2.05	1.8
38	2.8	2.6	2.5	2.2	2	1.75
40	2.6	2.5	2.3	2	1.9	1.7
42	2.4	2.3	2.1	1.9	1.75	1.65
44	2.2	2.1	1.9	1.7	1.55	1.6
46	1.8	1.9	1.8	1.65	1.45	1.45
48	1.5	1.65	1.6	1.55	1.35	1.35
50	1.2	1.35	1.5	1.4	1.3	1.25
52	1	1.05	1.2	1.3	1.2	1.15
54		0.85	1	1.1	1.1	1.05
56				0.95	1	0.95
58					0.95	0.9
60						
62						
64						
	1					
	8t					

起升曲線圖

T7EJ2

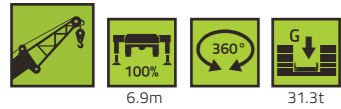


起重性能表



m	48.5+8+19			52.5+8+19			56.5+8+19			60.5+8+19			66+8+19		
	0°	20°	40°	0°	20°	40°	0°	20°	40°	0°	20°	40°	0°	20°	40°
14	4														
16	4			3.7											
18	4			3.7											
20	3.9	3.3		3.7			3.4								
22	3.8	3.2		3.6	3		3.4			2.7					
24	3.7	3.1	2.6	3.5	3		3.3	2.8		2.7			2.3		
26	3.6	3	2.6	3.4	2.8	2.5	3.2	2.6		2.7	2.6		2.3		
28	3.5	2.9	2.5	3.3	2.8	2.4	3.1	2.5	2.3	2.7	2.5		2.2		
30	3.4	2.8	2.5	3.2	2.7	2.3	3	2.4	2.2	2.6	2.4	2	2.2	2.1	
32	3.2	2.7	2.4	3.1	2.6	2.2	2.8	2.3	2.2	2.4	2.3	2	2.1	2	2
34	3.1	2.6	2.3	3	2.5	2.2	2.6	2.2	2.1	2.3	2.1	2	2.1	1.9	1.9
36	2.9	2.5	2.3	2.9	2.4	2.2	2.4	2.1	2.1	2.2	2	1.9	2	1.8	1.8
38	2.8	2.4	2.3	2.8	2.3	2.1	2.3	2	2	2	1.9	1.8	1.9	1.7	1.7
40	2.7	2.4	2.2	2.7	2.3	2.1	2.1	1.9	1.9	1.8	1.8	1.7	1.7	1.6	1.6
42	2.6	2.3	2.1	2.5	2.2	2	2	1.8	1.8	1.7	1.6	1.6	1.6	1.5	1.5
44	2.5	2.2	2	2.3	2.1	2	1.9	1.7	1.7	1.6	1.5	1.5	1.4	1.4	1.4
46	2.4	2.1	2	2.2	2	1.9	1.7	1.6	1.6	1.4	1.4	1.4	1.3	1.3	1.3
48	2	2.1	2	2	2	1.9	1.6	1.5	1.5	1.3	1.3	1.3	1.2	1.2	1.2
50	1.8	2	1.9	1.7	1.8	1.8	1.5	1.4	1.4	1.2	1.2	1.2	1.1	1.1	1.1
52	1.5	1.7	1.9	1.5	1.6	1.7	1.4	1.3	1.3	1.1	1.1	1.1	1	1	1
54	1.2	1.5	1.5	1.2	1.5	1.5	1.2	1.2	1.2	1	1	1	0.9	0.9	0.9
56		1.2	1.3	1	1.3	1.3	1.1	1.1	1.1	0.9	0.9	0.9		0.8	0.8
58			1		1	1.1	0.8	1	1	0.8	0.8	0.8			
60						0.8		0.9	0.9						

起重性能表



m	48.5+8+19			52.5+8+19			56.5+8+19			60.5+8+19			66+8+19		
	0°	20°	40°	0°	20°	40°	0°	20°	40°	0°	20°	40°	0°	20°	40°
14	4														
16	4			3.7											
18	4			3.7											
20	3.9	3.3		3.7			3.4								
22	3.8	3.2		3.6	3		3.4			2.7					
24	3.7	3.1	2.6	3.5	3		3.3	2.8		2.7			2.3		
26	3.6	3	2.6	3.4	2.8	2.5	3.2	2.6		2.7	2.6		2.3		
28	3.5	2.9	2.5	3.3	2.8	2.4	3.1	2.5	2.3	2.7	2.5		2.2		
30	3.4	2.8	2.5	3.2	2.7	2.3	3	2.4	2.2	2.6	2.4	2	2.2	2.1	
32	3.2	2.7	2.4	3.1	2.6	2.2	2.8	2.3	2.2	2.4	2.3	2	2.1	2	2
34	3.1	2.6	2.3	3	2.5	2.2	2.6	2.2	2.1	2.3	2.1	2	2.1	1.9	1.9
36	2.9	2.5	2.3	2.9	2.4	2.2	2.4	2.1	2.1	2.2	2	1.9	2	1.8	1.8
38	2.8	2.4	2.3	2.8	2.3	2.1	2.3	2	2	2	1.9	1.8	1.9	1.7	1.7
40	2.7	2.4	2.2	2.7	2.3	2.1	2.1	1.9	1.9	1.8	1.8	1.7	1.7	1.6	1.6
42	2.6	2.3	2.1	2.5	2.2	2	2	1.8	1.8	1.7	1.6	1.6	1.6	1.5	1.5
44	2.4	2.2	2	2.3	2.1	2	1.9	1.7	1.7	1.6	1.5	1.5	1.4	1.4	1.4
46	2.1	2.1	2	2	2	1.9	1.7	1.6	1.6	1.4	1.4	1.4	1.3	1.3	1.3
48	1.7	2.1	2	1.8	2	1.9	1.6	1.5	1.5	1.3	1.3	1.3	1.2	1.2	1.2
50	1.3	1.7	1.9	1.5	1.8	1.8	1.5	1.4	1.4	1.2	1.2	1.2	1.1	1.1	1.1
52	1.1	1.5	1.5	1.2	1.4	1.7	1.2	1.3	1.3	1.1	1.1	1.1	1	1	1
54	0.8	1.2	1.3	0.9	1.2	1.3	1	1.2	1.2	1	1	1	0.9	0.9	0.9
56		0.9	1		0.9	1.1	0.8	1	1.1	0.9	0.9	0.9		0.8	0.8
58						0.8		0.8	0.9		0.8	0.8			
60															



全球最大噸位 4000 噸全地面起重機風電施工

ZOOMLION

中聯重科股份有限公司

地址：湖南省長沙市中聯重科工業園麓谷大道 677 號 郵編 410205

版權為中聯重科所有，未經中聯重科許可，本樣冊任何內容不得被複製。

由於技術的不斷進步，技術引數及配置如有更新，恕不另行通知，本畫冊圖例僅供說明參考，請諮詢屬地員工以獲得更多產品資訊。

網站：en.zoomlion.com

