

**CITYRANGE**

# MR-130RfII MR-130RfIIM

**PREMIUM**  
Rougher

**EJIBS**



**KATO**

# 好評のEJIBを踏襲したMRシリーズ用 **EJIBS** を採用。



**Slide**

シリンダーの伸縮により  
ブラケットがスライドすることで  
ジブが起伏する新機構

## **Slant Boom** 13tラフターにEJIB初搭載

コンパクトな車体に空中振出方式ジブを搭載。狭い現場で威力を発揮!

### **Safety** 安全性向上

地上付近で全ての作業が完了

### **Speedy** 作業の省力化

キャビンからの出入りは2回のみ  
走行姿勢の状態から装着作業開始

#### 車外作業①



ブームをスラントさせ、  
低位置でテンションロッドを接続する。

#### 車外作業②



ジブ先端に補フックをセットする。



ブームを伸ばしジブを解放する。

### **Space** 省スペース化

ブーム最縮小時の前方スペースで  
ジブ装着・格納作業が可能  
さらに、ジブ2段目のセッティングも可能に  
※前方スペースで作業をする場合、スタンションが必要となります。



スタンション(オプション)  
※スタンションの使用は  
常時巻取り式ベルト型ハーネス  
装着時に限ります。

旋回中心

24mブーム  
での振出範囲

6.6m

## 高剛性 6段スーパーブーム タテ・ヨコ方向のたわみが少ない。

### ジブ振出時のブーム長さに 制限はありません

空中部分に障害物があるような場合にも、  
ブームを伸長させてから振出すことで、回避が可能。

#### ◆ ブーム吊り上げ能力 **SUPERBOOM**

- 最大吊上げ能力…………… **13t × 1.7m**
- ブーム長さ…………… **5.3m～24m**
- 最大地上揚程…………… **24.8m**
- ブーム起伏角度…………… **-7.5°～82°**

#### ◆ パワージブ吊り上げ能力

- 最大吊上げ能力…………… **1.6t × 75°**
- ジブ長さ…………… **3.65m, 5.6m**
- ジブオフセット…………… **5°～60°**
- 最大地上揚程…………… **30.4m**

5.3mブーム  
での振出範囲

4.0m

4.5m



図はジブ装着・格納時の前方スペースをイメージ化したものであり、図の大きさと寸法は一致しません。

ジブ起こし操作でジブを振出す。

# ブーム中間長時のジブ性能を追加

24.0mブーム

40°

ジブ装着時でもブームを縮小(16.52m以下)させればジブ水平付近までブームを伏せることが可能。

16.52mブーム

5°



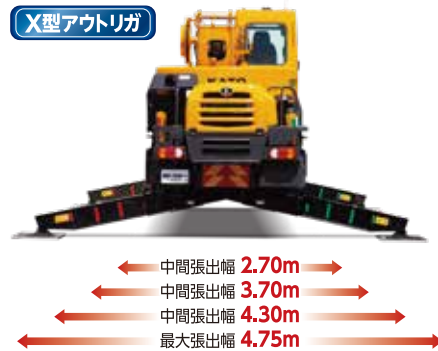
## 中間張出の充実で作業性UP! H型とX型、 2種類から選択可能。

◆ アウトリガの操作は  
キャビン内はもちろんのこと、車  
外からも簡単に行えます。

H型アウトリガ



X型アウトリガ



## 平成26年ディーゼル特殊自動車排出ガス規制適合 4次排出ガス規制適合エンジンを搭載

DPF&尿素SCR一体型排出ガス後処理装置の採用により、  
環境に優しいラフターです。

- 最高出力: 129kW / 2,500min<sup>-1</sup>
- 最大トルク: 540N・m / 1,600min<sup>-1</sup>



【特定特殊自動車排出ガスの  
規制等に関する法律】適合



【国土交通省指定低騒音型】



ディーゼル特殊自動車排出ガス規制適合  
(平成26年規制)

# 選べる2つの安全機能

※クリアランスソナーシステム、  
KATO SAFETY VIEW SYSTEMはどちらか片方の選択となります。

## クリアランスソナーシステム搭載

### KATO CLEARANCE SONAR SYSTEM (標準装備)

低速時に障害物との距離を超音波センサーにより感知し、表示・警告します。

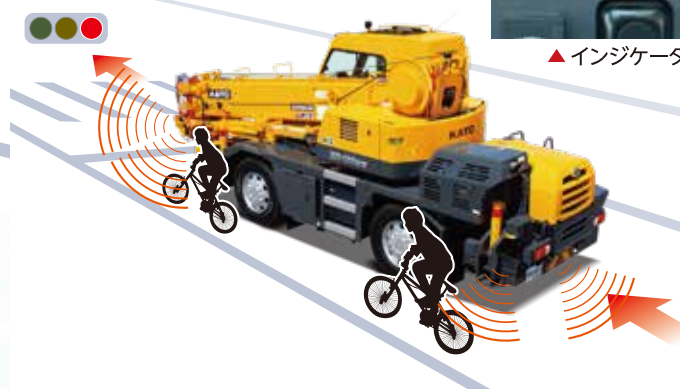


※図は超音波センサー照射のイメージであり実際の感知範囲を示すものではありません。  
※KATO CLEARANCE SONAR SYSTEMは、運転者の安全な走行を補助するものですが、感知性能に限界があります。  
運転者は常に自らの責任で周囲の状況を把握し、安全運転を心がけてください。

警報音キャンセルスイッチ



▲インジケータ



## 周囲360度の安全を見守る

### KATO SAFETY VIEW SYSTEM (オプション)

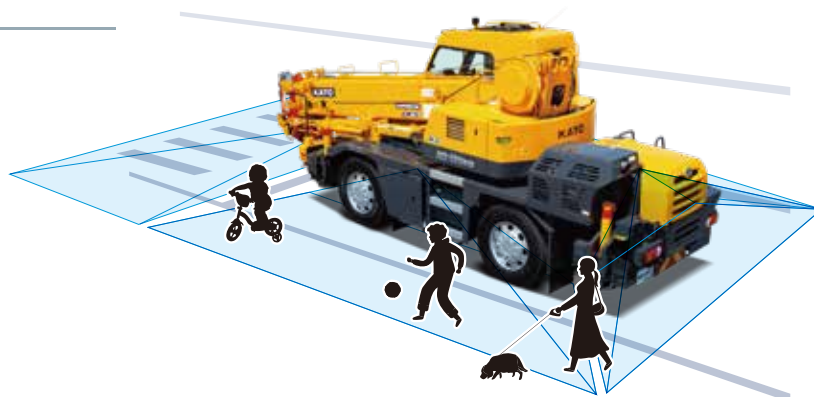
360°  
VIEW

#### サラウンドビュー

4つの魚眼カメラから、  
車両周囲360度を映し出すシステムです。  
車両周囲の安全確認と、安全な駐停車を  
補助するために実力を発揮します。

- 周囲360度が、クリアにまる見え!  
判りやすいバードビュー視点と  
リアルタイムの映像が、車両と周囲を見守ります。
- KATO SAFETY VIEW SYSTEMの搭載車には、  
12.1インチタッチモニタが装備されます。  
(5画面表示可能)
- PDF表示機能付き!

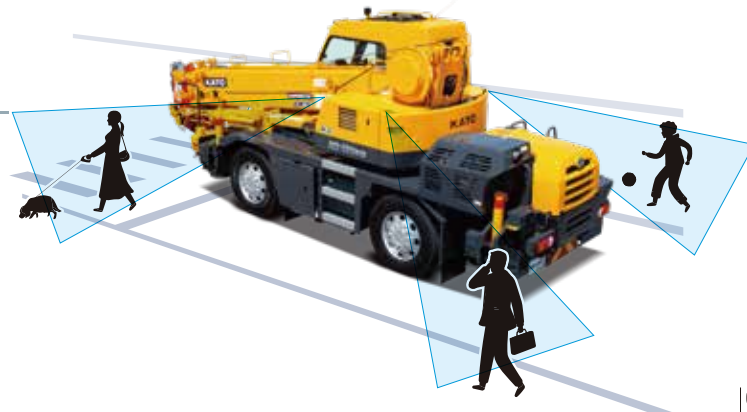
※図はサラウンドビューの視界イメージであり実際の視界を示すものではありません。



#### 人検知アシスト

3つのカメラから、確認しにくい箇所の人を  
検知するシステムです。  
人を検知すると、警告音の発報と警告表示により、  
聴覚、視覚的に警告します。

※3ヵ所同時には人を検知できません。どのカメラで人検知を行うかは、オペレーターが選択できます。  
※KATO SAFETY VIEW SYSTEMは、運転者の安全な走行を補助するものですが、視界、検知性能に限界があります。  
運転者は常に自らの責任で周囲の状況を把握し、安全運転を心がけてください。





# スラントブームが生み出す広く開放感のある走行視界



●エンジンストップ  
非常スイッチ  
(クレーン作業時のみ機能)



▲液晶クラスターメーター(走行モード)

●タッチパネル式COR  
インフォメーションディスプレイ  
燃料消費状況などを画面に表示。  
燃費や作業時間をチェックすることで、  
省エネ効果も大幅UP!



## ECOスイッチ搭載

クレーン操作時の最大回転数を燃費・騒音の少ない最適な作業回転数に調整できます。

●カラーモニター  
●ボタン式シフトセレクター

※クリアランスソナー装備(標準)車

## ACSコンピューロード

タッチパネル式カラーディスプレイで多彩な機能

▼通常画面

▼シンプル画面



- フック移動距離が表示され多彩なコンディションに対応できます。
- 領域制限が進化！2面の領域制限が設定可能で、安全性が更に向上。
- 負荷率制限機能！負荷率を80~100%の範囲で設定し、自動停止させることができます。
- 通常画面とシンプル画面の2種類切替可能。

## ボタン式シフト操作で、足元の空間がさらに拡大

従来のシフトレバーからボタン式シフト操作に変更。足元のスペースを確保し、キャビン内の居住性がさらに向上しました。  
(従来機比：約5cmの省スペース化)



足下空間を拡大し、休憩時の居住性が格段に向上。エンジンを止めてもキャビン内を暖房できる燃焼式エアヒータ(オプション)を設定。



## K-COR



- クレーン作業に係る動きをSDカードに1秒毎に連続記録。
- 記録解析により、不具合時等の対応迅速化。

## 任意位置固定式のサンシェードを採用

完全遮光タイプ生地採用。作業時の視界・採光を調整しやすくなりました。



# 主要装備品



▲ LED作業灯



▲ ACS外部表示装置 (LEDタイプ)



▲ スターション (オプション)



▲ LEDヘッドランプ Hi-Lo切替式



▲ LED作業灯(ブーム)



▲ 拡声器(マイク)



▲ USB&AUXポート装置



▲ アクセサリソケット



▲ グリースガン収納ケース ※クリアランスソナー装備(標準)車のみ



▲ 左前方確認カメラ



● 後方ステップ

● 工具箱 ※クリアランスソナー装備(標準)車のみ

● アルミ敷板

● 車輪止め

● ACS外部音声警報装置

● 前方ステップ



▲ LEDサイドマーカーランプ アンダーライト付



● 路肩灯

● 車輪止め (オプション)

● 物入れ



▲ ウインチ確認カメラ



▲ 後方確認カメラ



▲ LED作業灯



▲ 樹脂製敷板 (KATOオリジナル)



▲ LEDコンビネーションランプ

# MR-130RfII/MR-130RfII<sub>M</sub>

PREMIUM  
Rougher

EJIBS



MR-130RfII

本社 / 〒140-0011 東京都品川区東大井1丁目9番37号 TEL: 03(3458)1111(代表) FAX: 03(3458)1151



ホームページ

[kato-works.co.jp](http://kato-works.co.jp)



/ KATO WORKS OFFICIAL  
[youtube.com/user/katowork](https://youtube.com/user/katowork)



Instagram

[instagram.com/kato\\_works\\_official/](https://instagram.com/kato_works_official/)



●MR-130RfII/MR-130RfII<sub>M</sub>はラフターの愛称でクレーン型式名はKRM-13H-F2/KRM-13HM-F2です。●本車両は最低速度(50km/h)の定めのある「高速自動車国道」を走行することはできません。●道路の運行には、大型特殊免許が必要です。●本カタログの写真ならびに装備は、改良などによりお届けいたします製品と異なる場合があります。また、仕様は予告なく変更することがありますのであらかじめご了承ください。●ボディカラーおよび内装色は撮影や印刷インクの関係で実際の色と異なって見えることがあります。●本機の使用にあたっての注意事項は、取扱説明書の内容をよく読んで正しくお使いください。●本カタログで使用される「**KATO**」、「ラフター」、当社商品名、サービス名は、株式会社加藤製作所の商標、または登録商標です。

●お問合せ:

**KATO**

株式  
会社

加藤製作所

C05671  
7.2021-2500(FB)1