

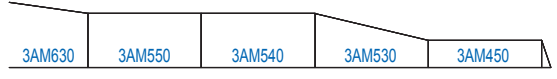
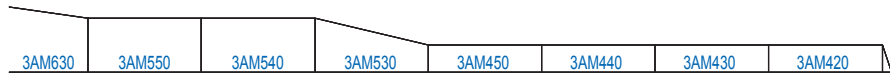
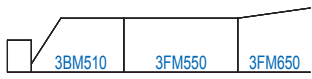
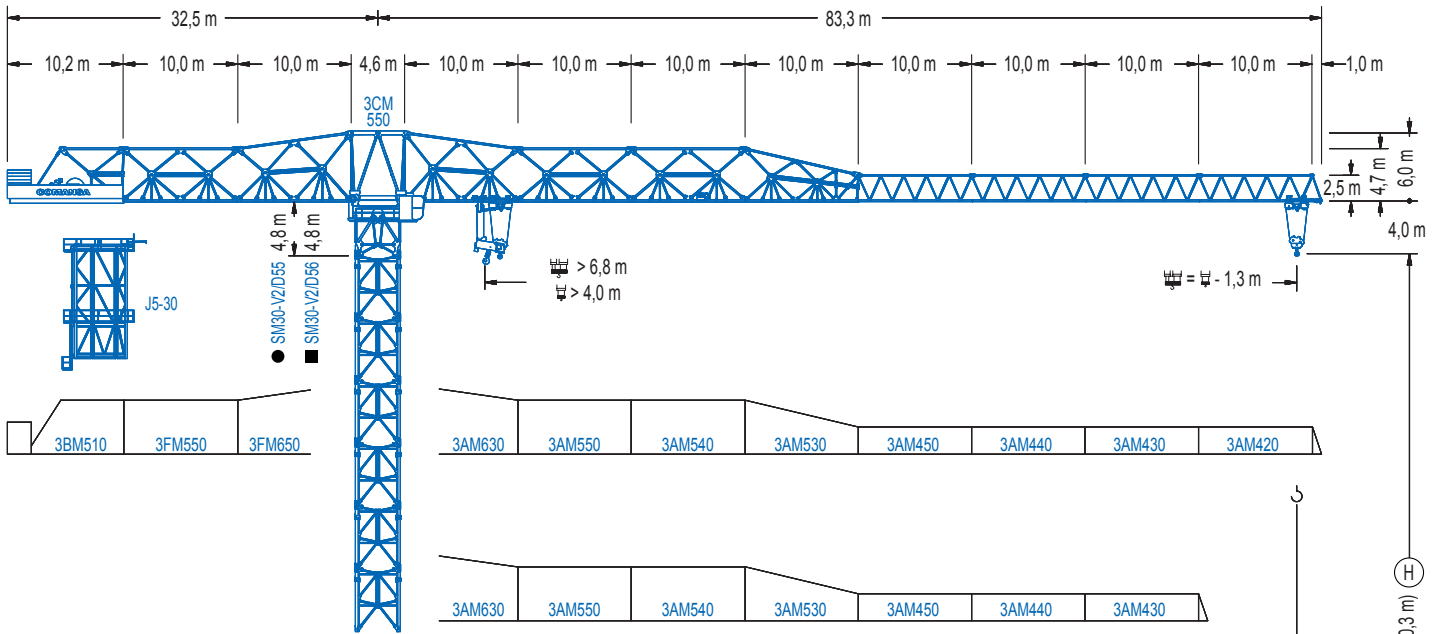


COMANSA

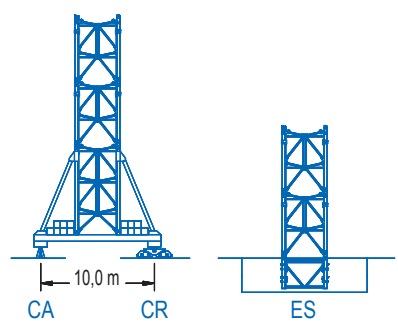
3000 Series

30 LC 1100

32 t



R	40	50	60	70	80	m
	31000	23500	17500	15000	11000	kg
POWER LIFT	32000	25850	19250	16000	12100	kg



3000 Series

CE EN 14439 (C/25)

DIAGRAMA DE CARGAS

Load chart / Diagramme de charges / Lastdiagramm / Diagramma di carico / Диаграмма распределения нагрузки

R (m)																						
80	29,6	32	35	38	40	42	45	48	50	51,8	57,8	60	62	65	68	70	72	75	78	80,0	m	
	32000	29110	26110	23610	22160	20860	19130	17630	16730	16000	16000	15340	14780	14000	13290	12850	12440	11860	11330	11000	kg	
70		33,4	35	38	40	42	45	48	50	52	55	58,7	66,1	67	68	70,0						m
		32000	30270	27420	25780	24290	22330	20620	19590	18650	17380	16000	16000	15770	15500	15000						kg
60			35,8	38	40	42	45	48	50	52	55	58,7						m				
			32000	29810	28040	26440	24320	22480	21380	20370	19000	17500						kg				
50				37,6	40	42	45	48	48,7						m							
				32000	29770	28090	25860	23920	23500						kg							
40				37,7	38,7						m											
				32000	31000						kg											

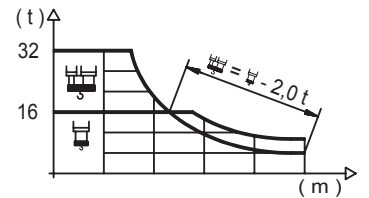
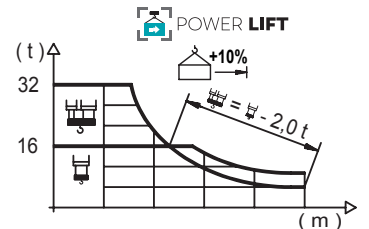


DIAGRAMA DE CARGAS POWERLIFT

Load chart PowerLift / Diagramme de charges PowerLift / Lastdiagramm PowerLift / Diagramma di carico PowerLift / Диаграмма распределения нагрузки PowerLift

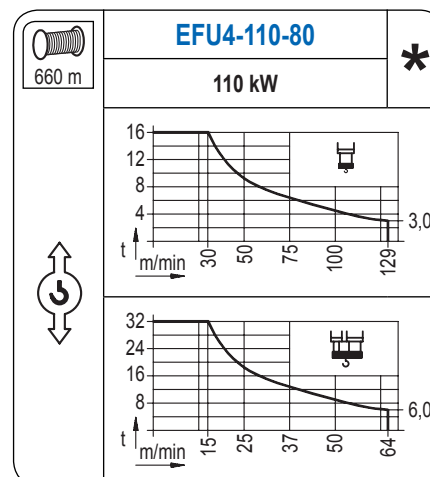
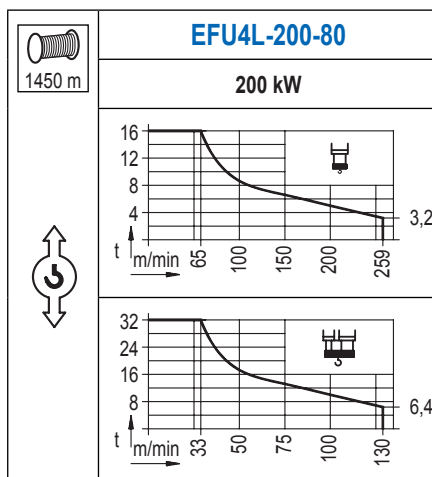
R (m)																				
80	31,5	33	35	38	40	42	45	48	50	54	55,2	62,7	65	70	72	75	78	80,0	m	
	32000	30270	28200	25530	23980	22580	20740	19130	18170	16470	16000	16000	15360	14120	13670	13040	12460	12100	kg	
70			35,8	38	40	42	45	48	50	55	58	60	63,0	70,0						m
			32000	29830	28060	26460	24340	22500	21400	19010	17780	17030	16000	16000						kg
60				38,6	40	42	45	48	50	55	58	58,7						m		
				32000	30640	28920	26630	24640	23450	20870	19540	19250						kg		
50				40,7	42	45	48	48,7						m						
				32000	30830	28410	26300	25850						kg						
40				38,7						m										
				32000						kg										



Datos válidos hasta 100 m de ABG. Para alturas mayores consultar / Valid data up to 100 m HUH. Additional heights on request / Données valables jusqu'à 100 m HSC. Pour des autres hauteurs, merci de nous consulter / Gültige Daten bis zu 100 m HH. Bei höheren Hakenhöhen nachfragen / Dati validi fino a 100 m ASG. Per altezze superiori consultare Comansa / Допустимые данные до 100 м ВПК. Для более высоких высот консультируйтесь


MECANISMOS


Mechanisms / Mécanismes / Antriebe / Meccanismi / Механизмы

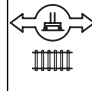


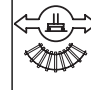
MECANISMOS

Mechanisms / Mécanismes / Antriebe / Meccanismi / Механизмы

	CFU-18
	18 kW
0 ⇔ 90 m/min	

	GFU-15
	4x 15 kW
0 ⇔ 0,7 rpm	

	TRA-12
	4x 120 Nm
20 m/min	
10XR65-A	10CR85

	TRA-12VC
	4x 120 Nm
20 m/min	
10XR65-A	10CR85

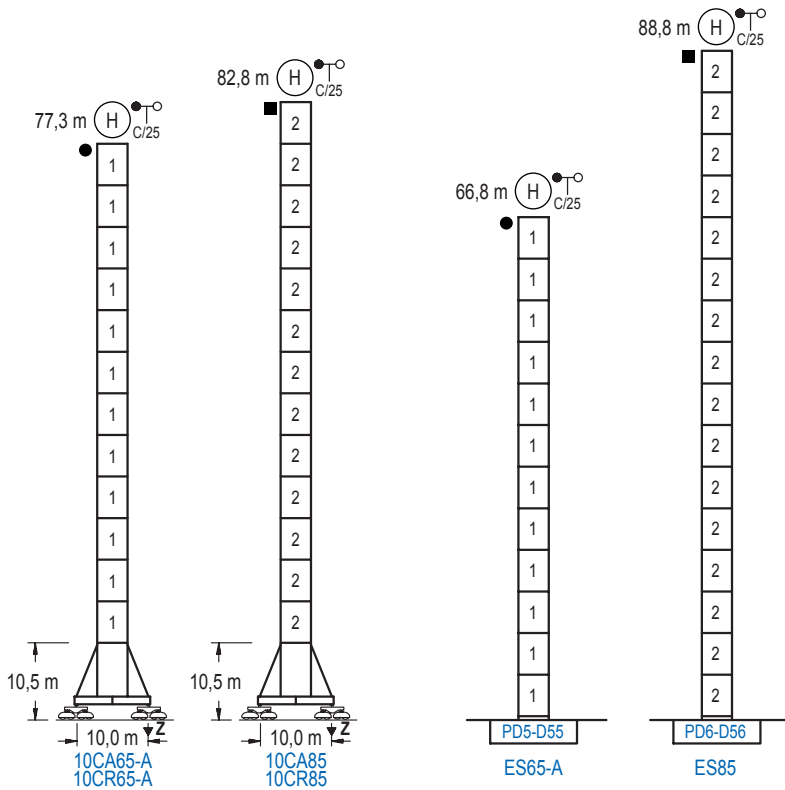
Elevación / Hoist / Levage / Hub / Sollevamento / Тип механизма (подъем)	Carro / Trolley / Chariot / Laufkatze / Carrolo / Грузовая тележка	Giro / Slewing / Rotation / Drehbewegung / Rotazione / Поворот	Traslación / Travel / Translation / Verfahrbewegung / Traslazione / Ход	Tensión de alimentación / Operating voltage / Tension de service / Betriebsspannung / Tensione di alimentazione / Напряжение источника питания	Potencia requerida / Required power / Puissance requise / Benötigte Leistung / Potenza richiesta / требуемая мощность
EFU4L-200-80	CFU-18	(4x) GFU-15	(4x) TRA-12	400 V 3 ph 50 Hz	262 kVA
EFU4-110-80					172 kVA

Opcional / Optional / En option / Kaufoption / Opzionale / Опционально
*

ALTURAS BAJO GANCHO

Heights under hook / Hauteurs sous crochet / Hakenhöhen / Altezza sotto gancio / Высота под крюком

∅ 4,0 m

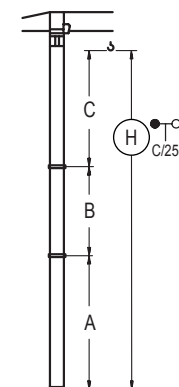


n°	Ref.	∅	h
1	D55	4,0	5,5
2	D56	4,0	5,5

Z máx.	En servicio / In operation / En service / In Betrieb / In servizio / При работе	10CR65-A...227 t 10CR85231 t
	Fuera de servicio / Out of service / Hors service / Ausser Betrieb / Fuori servizio / В стационарном состоянии	10CR65-A...212 t 10CR85310 t

GRÚA ARRIOSTRADA

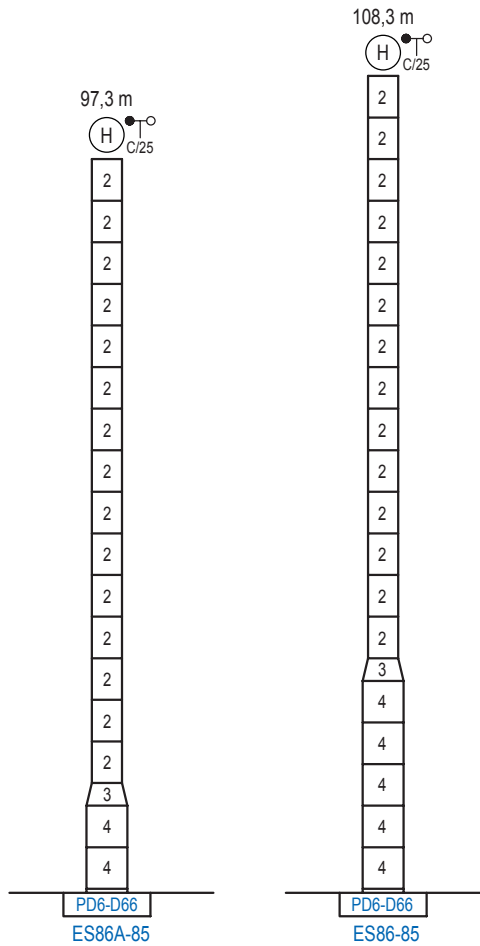
Braced crane / Grue à entretoisement / Abgespannter Kran / Gru ancorata / Нарациваемый кран



	10CA65-A	10CA85
A max	60,0	65,5
A min	32,5	32,5
B max	33,0	49,5
B min	22,0	22,0
C max	50,3	66,8
H max	110,8	181,8

	ES65-A	ES85
A max	49,5	71,5
A min	22,0	33,0
B max	33,0	49,5
B min	22,0	22,0
C max	50,3	66,8
H max	99,8	187,8

Otras zonas de viento o alturas superiores consultar / Other wind zones or additional hook heights on request / Autres zones de vent ou des hauteurs supplémentaires sur demande / Andere Windzonen oder weitere Hakenhöhen auf Anfrage / Per zone con velocità del vento particolari o altezze superiori consultare il fabbricante / При других ветренных зонах о при большой высоте проконсультируйтесь с нами



	n°	Ref.	∅	h	n°	Ref.	∅	h
		2	D56	4,0	5,5	3	TD66D56	5,4
					4	D66	5,4	5,5

Otras zonas de viento o alturas superiores consultar / Other wind zones or additional hook heights on request / Autres zones de vent ou des hauteurs supplémentaires sur demande / Andere Windzonen oder weitere Hakenhöhen auf Anfrage / Per zone con velocità del vento particolari o altezze superiori consultare il fabbricante / При других ветренных зонах о при большой высоте проконсультируйтесь с нами

3000 Series