

## QY70K- I 汽车起重机

## 3、QY70K-I 汽车起重机起重性能表

## 3.1、QY70K-I 主臂起重性能表（平衡重 5t、全伸支腿 7.3m）

单位：kg

工作 幅度 m	主 臂						
	不用第五支腿、侧后方作业；用第五支腿、360° 作业						
	11. 6m	15. 71m	19. 82m	25. 98m	32. 15m	38. 31m	44. 5m
3. 0	70000						
3. 5	63500						
4. 0	54500	47500	40600				
5. 0	47000	42600	38500	27600			
6. 0	38500	37000	34200	25500			
7. 0	30000	29000	28800	23500	18200		
8. 0	23500	23000	23000	21500	17500	14100	
9. 0	18600	18500	18300	19000	16000	14100	
10. 0		15000	15000	16000	14500	13200	9900
12. 0		10300	10300	11300	12000	11200	9100
14. 0			7300	8300	9000	9500	8100
16. 0			5200	6300	6900	7300	7200
18. 0				4700	5400	5800	5950
20. 0				3600	4200	4600	4600
22. 0				2700	3300	3700	3800
24. 0					2600	3000	3100
26. 0					2000	2400	2500
28. 0						1900	2000
30. 0						1400	1600
32. 0						1100	1300
34. 0							1000
36. 0							700
倍率	12	9	8	6	4	3	3
吊钩 重量	主钩：616kg， 中长钩：370kg						
注 1：表中所列起重量是在平整坚固的地面上本机所能保证的最大起重量；此起重量不超过倾翻载荷的 75%。							
注 2：表中额定起重量包括吊钩和吊具的重量。							
注 3：表中的工作幅度是包括吊臂的变形量在内的实际值。							
注 4：表中主臂仰角为参考值。							
注 5：表中起重量是主臂头部不装副臂情况下的计算值，当主臂臂头装有副臂时，主臂的额定起重量根据实际情况，应减去 2000kg。							
注 6：除全伸支腿基本臂工况外，即使空载，也不应使起重臂的仰角处于表中所列范围外。							

## 3.2、QY70K-I 副起重臂起重性能表（平衡重 5t、全伸支腿 7.3m） 单位:kg

主臂仰角	不用第五支腿、侧后方作业；用第五支腿、360° 作业					
	主 臂 44.5m + 副 臂 8.5m			主 臂 44.5m + 副 臂 15m		
	0°	15°	30°	0°	15°	30°
78°	4000	2700	2400	2500	1400	1100
75°	3600	2500	2300	2100	1250	1040
72°	3200	2300	2200	1800	1150	990
70°	2900	2200	2100	1700	1100	950
65°	2400	2000	1900	1400	950	880
60°	2000	1800	1700	1200	850	830
55°	1300	1200	1100	800	700	600
50°	800	650	600	500	400	350
吊钩重量	100kg					
注 1：表中所列起重量是在平整坚固的地面上本机所能保证的最大起重量。						
注 2：表中额定起重量包括吊钩和吊具的重量。						

4、QY70K- I 起升高度曲线

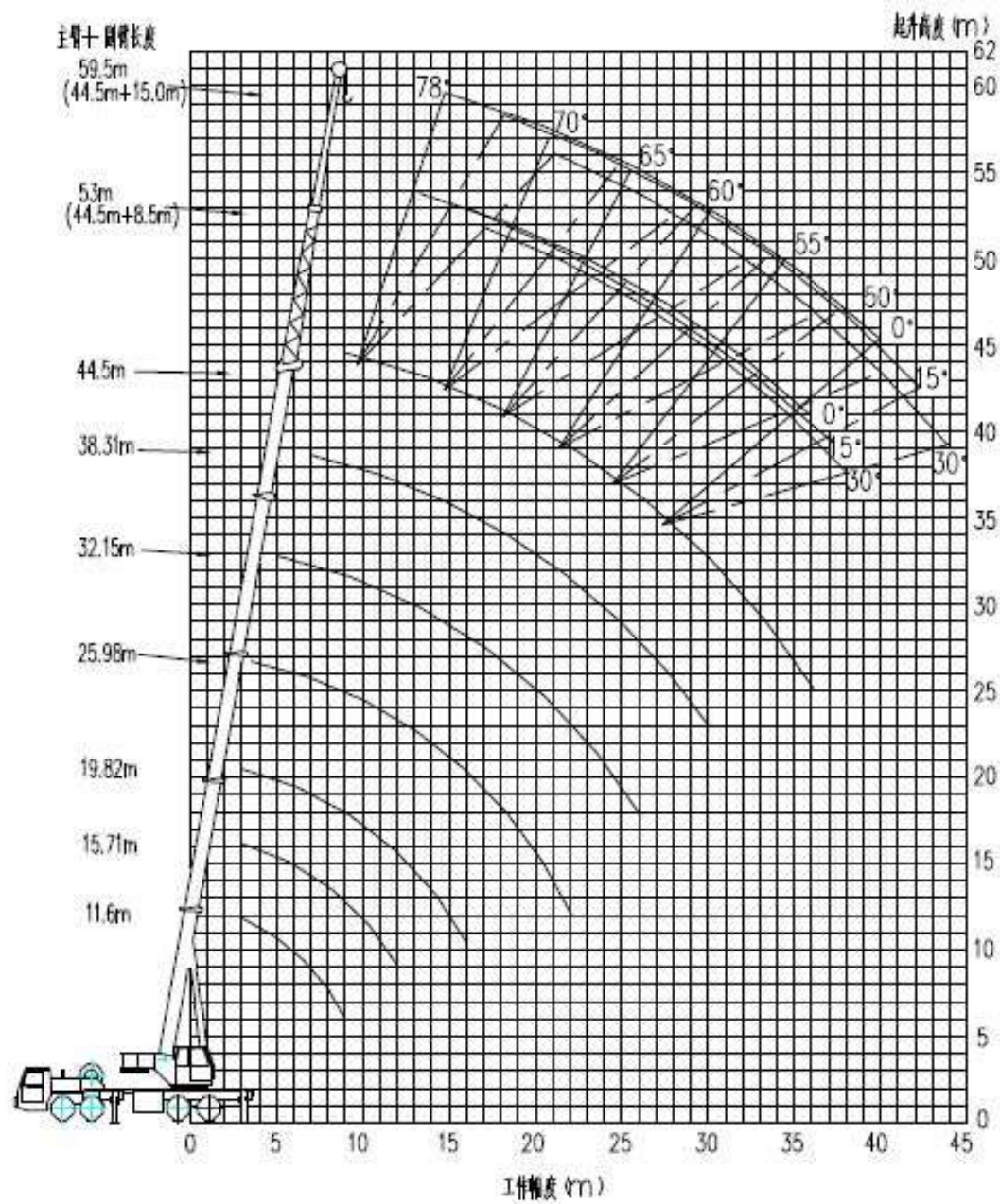


图 2 工作范围图

因技术设计的不断进步，我们无法将产品变更有效的通知到阁下，敬请谅解